

# Ergänzungs - Tabellen

oder

## Uebersicht

des

wahrscheinlichen Beitpunktes,

in welchem

die Ergänzung unvollständiger Einlagen

in der

Preussischen

**Renten-Versicherungs-Anstalt**

(mit oder ohne Nachtragszahlungen)

zu erwarten sein dürften.

---

Berechnet nach der Stuttgarter Rentensteigerungsscala  
man lese Seite 20 und 21.

---

Düsseldorf, Druck der J. Wolfschen Buchdruckerei.

1841.

# Tabelle № 1.

## I. Classe.

After bis zum 12. Lebensjahre einschließl.

Einklagen Rente des 1. Jahres	Ohne Zulage.		I. 3haler jahrl.		II. 2haler jahrl.	
	Sohl. yr.	Sohl. yr.	Sohl. yr.	Sohl. yr.	Sohl. yr.	Sohl. yr.
1. " 3 %	10	15	10	20	10	20
2. " 3 %	9	13 1/2	1	9	2	9
3. " 3 %	9	13 1/2	1	9 1/2	2	10 1/2
4. " 3 %	9	13 1/2	1	10 1/2	2	12 1/2
5. " 3 1/2 %	11	16	15	10 1/2	19	17
6. " 3 1/2 %	11	17	1	15	2	19
7. " 3 1/2 %	11	17	1	16	2	22
8. " 3 1/2 %	12	18 1/2	1	18	2	24
9. " 3 1/2 %	12	18 1/2	1	19 1/2	2	25
10. " 4 %	13	19 1/2	2	21 1/2	3	28
11. " 4 1/2 %	13	20 1/2	2	23 1/2	3	31 1/2
12. " 4 1/2 %	14	21 1/2	2	25	3	33 1/2
13. " 4 1/2 %	14	22 1/2	2	26 1/2	3	35 1/2
14. " 4 1/2 %	15	23 1/2	2	28 1/2	3	38
15. " 5 %	16	25 1/2	2	30 1/2	3	40
16. " 5 1/2 %	17	27 1/2	2	32 1/2	3	43
17. " 5 %	18	28 1/2	2	34 1/2	3	46
18. " 6 1/4 %	1	3 1/2	2	36 1/2	3	49
19. " 6 3/4 %	1	4	2	38 1/2	3	52
20. " 7 1/4 %	1	5 1/2	2	41 1/2	3	55
21. " 8 1/4 %	1	7 1/2	2	44 1/2	3	58 1/2
22. " 10 1/2 %	1	11 1/2	2	50 1/2	3	66 1/2
23. " 11 1/2 %	1	13 1/2	2	56 1/2	3	74 1/2
24. " 13 %	1	17 1/2	2	66 1/2	3	86 1/2
25. " 14 1/2 %	1	21 1/2	2	78 1/2	3	100 1/2
26. " 16 1/2 %	1	27 1/2	2	94 1/2	3	118 1/2
27. " 17 1/2 %	1	30 1/2	2	103 1/2	3	129 1/2
28. " 18 1/2 %	1	32 1/2	2	111 1/2	3	140 1/2
29. " 20 %	1	36 1/2	2	123 1/2	3	156 1/2
30. " 25 1/2 %	1	47 1/2	2	156 1/2	3	199 1/2
31. " 27 1/2 %	1	52 1/2	2	171 1/2	3	216 1/2

Es dürfen in dieser Classe 10 unvollständige Einlagen von 10 Thalern gemacht werden; über diesen geringsten Betrag können die unvollständigen Einlagen in beliebiger Größe, jedoch immer nur in vollen Thalern sein.

### Anmerkung.

Bei nebigen Rentengutschriften sind Zinsen, die sich nicht zu ganze Thalern und Pfenn., die sich nicht zu halbe Thalern, halbtugemäß auf der Berechnung geblieben, und es steht nach

Einklagen Rente des 40. Jahres	Ohne Zulage.		I. 3haler jahrl.		II. 2haler jahrl.	
	Sohl. yr.	Sohl. yr.	Sohl. yr.	Sohl. yr.	Sohl. yr.	Sohl. yr.
17. " 5 %	29	115 1/2	31	110	31	105
18. " 6 1/4 %	18	23 1/2	43	10 1/2	43	10 1/2
19. " 6 3/4 %	19	27	47	1	47	1
20. " 7 1/4 %	21	32	51	6	51	6
21. " 8 1/4 %	22	34 1/2	56	4 1/2	56	4 1/2
22. " 10 1/2 %	24	41	62	1 1/2	62	1 1/2
23. " 11 1/2 %	27	48 1/2	69	23	69	23
24. " 13 %	30	56 1/2	78	27 1/2	78	27 1/2
25. " 14 1/2 %	34	66 1/2	90	1 1/2	90	1 1/2
26. " 16 1/2 %	38	78 1/2	103	3	103	3
27. " 17 1/2 %	45	90 1/2	118	1 1/2	118	1 1/2
28. " 18 1/2 %	53	103 1/2	136	3 1/2	136	3 1/2
29. " 20 %	63	120 1/2	156	1 1/2	156	1 1/2
30. " 25 1/2 %	75	156 1/2	199	1 1/2	199	1 1/2
31. " 27 1/2 %	85	171 1/2	216	1 1/2	216	1 1/2

der Wahrscheinlichkeits-Berechnung, die Sie Anhalt über die Jahres-Gewinnhaft pro 1839 gemacht hat, zu erwarten, daß das Maximum von 150 Thalern, statt wie oben erst im 47. Jahr, schon im 40. Jahr in Berlin erreicht wird, u. mithin dort alle Rentengüsse um so viel Saberte vortheilhafter herausbringen, welches um so erklärlicher wird, als die Zinsgüter-Anhalt, wozu die obige Berechnungsbasis angefertigt worden ist, den Referenzort Berlin im 5. Jahre anlangt, jährlich bedeutend auf die Rentensicherung einwirkt den Privat-Unterschieden ebensoviele als 10 pCt. von der Berechnung der Klassen unter sich, als Nutzen zuzufügen läßt, überreißt aber auch noch die große Zahl der Einlagen und ganz besonders die vielfache Einlagen in einer Hand von gängigen Gewinnen sein werden.

Rente des 32. Jahres *Thal.* 30 1/2 %  
 " " " " 32 1/2 %  
 " " " " 34 %  
 " " " " 35 %  
 " " " " 36 %  
 " " " " 37 %  
 " " " " 38 %  
 " " " " 39 %  
 Rente des 40. Jahres *Thal.* 63 1/2 %  
 " " " " 69 1/2 %  
 " " " " 76 1/2 %  
 " " " " 85 1/2 %  
 " " " " 101 %  
 " " " " 118 1/2 %  
 " " " " 140 1/2 %  
 " " " " 148 1/2 %  
 " " " " 150 %

# Tabelle N. 2.

## II. Classe.

Alter über 12 bis einschließlich des 24. Lebensjahrs.

Einfachen Rente des 1. Jahres	Ohne Zulage.		1. Zahler jährl.		2. Zahler jährl.	
	Tab. Sp.	Tab. Sp.	Tab. Sp.	Tab. Sp.	Tab. Sp.	Tab. Sp.
3 1/4 %	10	15	10	20	10	20
" 2. " 3 3/4 %	10	15	11	21	11	21
" 3. " 3 1/2 %	10	16	12	21	12	21
" 4. " 3 1/4 %	11	16	11	21	11	21
" 5. " 3 1/2 %	11	17	15	26	15	26
" 6. " 3 1/2 %	11	17 1/2	17	28	17 1/2	28
" 7. " 3 1/2 %	12	18	18	30	18	30
" 8. " 3 3/4 %	12	18 1/2	18 1/2	30 1/2	18 1/2	30 1/2
" 9. " 3 %	13	19	19	32	19	32
" 10. " 4 %	13	19 1/2	20	33	20	33
" 11. " 4 1/4 %	14	20	21	34	21	34
" 12. " 4 1/2 %	14	21	22	35	22	35
" 13. " 4 3/4 %	15	22	23	36	23	36
" 14. " 5 %	16	23	25	38	25	38

Auch hier sind wie in der I. Classe 10 unvollständige Einlagen von wenigstens 10 Zahler zulässig; über diesen geringsten Betrag hinaus können die unvollständigen Einlagen in beliebiger Höhe jedoch immer nur in volle Zahler gemacht werden.

" 15. " 5 1/4 %	17	24	26	40	26	40
" 16. " 6 %	18	25	27	41	27	41
" 17. " 6 1/2 %	18	26	28	42	28	42
" 18. " 7 1/4 %	19	27	29	43	29	43
" 19. " 8 1/4 %	20	28	30	44	30	44
" 20. " 9 1/4 %	21	29	31	45	31	45
" 21. " 10 %	22	30	32	46	32	46
" 22. " 13 %	24	33	35	49	35	49
" 23. " 14 %	25	34	36	50	36	50
" 24. " 16 1/2 %	27	37	39	53	39	53
" 25. " 18 1/4 %	29	40	42	56	42	56
" 26. " 19 1/4 %	31	42	44	58	44	58
" 27. " 21 1/4 %	33	45	47	61	47	61
" 28. " 23 1/4 %	35	48	50	64	50	64
" 29. " 26 1/2 %	39	54	56	70	56	70
" 30. " 30 %	44	62	64	77	64	77
" 31. " 33 1/2 %	50	72	74	86	74	86
" 32. " 35 1/4 %	53	76	78	89	78	89
" 33. " 40 %	60	86	88	99	88	99
" 34. " 43 1/2 %	67	94	96	104	96	104
" 35. " 47 1/2 %	76	104	106	111	106	111
" 36. " 51 1/2 %	88	117	119	124	119	124
" 37. Jahres Rsk. 56 1/2 %	109	141	143	151	143	151
" 38. " 79 1/2 %	124	161	163	171	163	171
" 39. " 89 1/2 %	141	181	183	191	183	191
" 40. " 102 1/2 %	161	201	203	211	203	211
" 41. " 119 1/4 %	181	221	223	231	223	231
" 42. " 143 1/2 %	201	241	243	251	243	251
" 43. " 150 %	221	261	263	271	263	271

### Anmerkung.

Zwei nebigen Renten - Guthchriften sind Egt., die sich nicht zu Zht., und pf. die sich nicht zu halbe Egt. runden. Statutenmäßig aus der Berechnung ge- schiedlichste-Berechnung, die die An- statt über die Jahre-Geldstückzeit von 1830 gemacht hat, zu erwarten, daß das Maximum von 150 Zht., statt wie oben erst im 43. Jahre (schon im 35. Jahre in Berlin erreicht wird, und mithin dort alle Rentenjahre um 10 viel Jahre vorüberhelft zurückbringen, worüber die Erklärung auf Tabelle Nr. 1. zu finden ist.

Rente des 30. Jahres Rsk. 33 1/2 %  
 " " " 35 1/4 %  
 " " " 37 1/2 %  
 " " " 40 1/2 %  
 " " " 43 1/2 %  
 " " " 47 1/2 %  
 " " " 51 1/2 %

Rente des 37. Jahres Rsk. 56 1/2 %  
 " " " 79 1/2 %  
 " " " 89 1/2 %  
 " " " 102 1/2 %  
 " " " 119 1/4 %  
 " " " 143 1/2 %  
 " " " 150 %

**Tabelle N. 3.**

**III. Klasse.**

Alter über dem 24. bis einschließlich des 35. Lebensjahrs.

Einzinsen Rente des 1. Jahres	Ohne Zulage.		1 Thaler jährl.		2 Thaler jährl.	
	Thal. Sp.	Thal. Sp.	Thal. Sp.	Thal. Sp.	Thal. Sp.	Thal. Sp.
3 1/2 %	10 11	15 16 1/2	1 11	1 22	10 10	2 11
3 %	10 11	15 16 1/2	1 11	21 22	12 11	22 22
3 %	10 11	15 16 1/2	1 12	1 23	2 13	2 24
3 %	10 22	16 3	1 13	23 15	14 24	25 16
3 %	11 11	17 1/2	1 13	1 25	2 15	2 27 1/2
3 %	11 12	17 1/2	1 15	25 10	17 9	28 13 1/2
3 %	11 15	17 8	1 21	27 7 1/2	19 27 1/2	31 14
3 %	11 12	18 1/2	1 16 1/2	1 29 1/2	2 20 1/2	3 4
3 %	11 27	17 26 1/2	1 17 1/2	29 7	22 18	34 18
3 %	12 12	18 1/2	1 18 1/2	2 1 1/2	2 24	3 7
3 %	12 9	18 15	1 26	31 8 1/2	25 12	37 25
3 %	12 13 1/2	20	1 20	2 4 1/2	2 28	3 11 1/2
3 %	12 22 1/2	19 5	1 22 1/2	33 13	28 10	41 6 1/2
3 %	13 13 1/2	21	1 22 1/2	2 7	3 1 1/2	3 16
4 %	13 6	19 26	22 8 1/2	35 20	31 11 1/2	44 22 1/2
4 %	13 15 1/2	22 1/2	1 26	2 12	3 7	3 22 1/2
4 %	13 21 1/2	20 18 1/2	24 4 1/2	38 2	34 18 1/2	48 15
4 %	14 16 1/2	25 1/2	2 1/2	2 18	3 13	4 1
4 %	14 8	21 14	26 5	40 20	38 1 1/2	52 16
4 %	14 18 1/2	28	2 5	2 24	3 21	4 10
4 %	14 26 1/2	22 12	28 10	43 14	41 22 1/2	56 26
4 %	15 10 1/2	1 1	2 9 1/2	3 1	3 29	4 19 1/2
4 %	15 16	23 13	30 19 1/2	46 15	45 21 1/2	61 15 1/2
5 %	15 22 1/2	1 4 1/2	2 15	3 9	4 7 1/2	5 1 1/2
5 %	16 8 1/2	24 17 1/2	33 4 1/2	49 24	49 29	66 17

In dieser Klasse sind 10 unvollständige Einlagen zulässig, wovon 5 nicht unter 10 Thaler sein, die übrigen aber nicht unter 20 Thaler sein dürfen, über diese angegebenen geringeren (Gesetze) hinaus, können die unvollständigen Einlagen in beliebiger Größe, jedoch immer nur in vollen Thalern, gemacht werden.

Rente des 1. Jahres	Ohne Zulage.		3 Thaler jährl.		4 Thaler jährl.	
	Thal. Sp.	Thal. Sp.	Thal. Sp.	Thal. Sp.	Thal. Sp.	Thal. Sp.
5 1/4 %	17 25	1 7 1/2	2 21 1/2	3 17	4 17	5 13 1/2
5 1/2 %	17 3 1/2	25 25	35 26	53 11	54 16	72 1/2
5 1/2 %	18 1	1 11	2 27 1/2	3 27	4 29	5 28 1/2
6 %	18 1	27 6	38 23 1/2	57 8	59 15	77 29
6 %	19 4 1/2	28 26 1/2	3 11	4 10 1/2	5 20 1/2	6 24
6 %	19 1	1 27	42 4 1/2	61 24 1/2	65 5 1/2	84 33
6 %	20 13	30 23 1/2	3 26	5 5	6 13	7 22
7 1/2 %	1 15	2 7 1/2	46 1/2	66 29 1/2	71 18 1/2	92 15
7 1/2 %	1 15	2 7 1/2	4 13 1/2	5 28 1/2	7 9 1/2	8 27
8 1/2 %	21 28	33 1	50 13 1/2	72 28	78 28	101 12
8 1/2 %	23 20 1/2	35 23 1/2	5 5	7	8 15	
9 1/4 %	2 3 1/2	3 7	55 18 1/2	79 28	87 13	
9 1/4 %	2 17 1/2	4 1/2	61 21	88 7	10 1	
10 1/2 %	25 24	39 1/2	7 9	10 2 1/2	10 1	
10 1/2 %	2 11 1/2	43 1	69	98 9 1/2	97 14	
13 1/2 %	3 22	5 22	10 6	13 2	10 1/2	
15 1/2 %	32 3 1/2	48 23	79 6	111 11 1/2	107 14 1/2	
15 1/2 %	4 28 1/2	7 13	13 7			
18 1/2 %	37 2	56 6	92 13			
18 1/2 %	6 23 1/2	10 8	16 26			
20 %	43 23 1/2	66 14	109 9			
20 %	8 18	13 6				
20 %	52 13 1/2	79 20				
22 1/2 %	11 18	17 19				
22 1/2 %	64 1 1/2	97 9				
23 1/2 %	15 1	22 23 1/2				
23 1/2 %	79 2 1/2	120 2 1/2				
25 %	98 25					

**Anmerkung.**  
Bei nachfolgenden Renten - Gutschriften sind 9%, die sich nicht zu ganze Thaler, runden, statutenmäßig aus der Berechnung zu ziehen, und es steht nach der Wahrheitsrichtigkeit - Berechnung, die die Aufsicht über die Renten - Gesellschaft pro 1889 gemacht hat, zu ersehen, daß das Maximum von 150 Thalern, das im 32. Jahr in Berlin erreicht wird, und mithin dort alle Rentenansprüche um so viel Jahre vortheilhaft zurückzuführen, worüber die Erfahrung auf Tabelle Nr. 1. lehrt.

Rente des 29. Jahres	Rente des 35. Jahres
30. %	54 1/2 %
31. %	61 1/2 %
32. %	70 1/2 %
33. %	132 1/2 %
34. %	150 %

**Tabelle N. 4.**

**IV. Klasse.**

Alter über 35 bis einschließlich des 45. Lebensjahrs.

Renten des 1. Jahres	Ohne Zulage.			1. Zahler jährl.			2. Zahler jährl.		
	10	20	30	10	20	30	10	20	30
1. 4%	12	24	30	1	12	2	10	2	30
2. 4%	10	20	31	1	12	2	12	2	33
3. 4%	10	21	32	1	13	2	12	2	33
4. 4%	11	22	33	1	14	2	14	2	36
5. 4 1/4%	11	23	35	1	15	2	15	2	39
6. 4 1/2%	12	24	36	1	16	2	16	2	43
7. 4 1/2%	12	25	38	1	17	2	17	2	47
8. 4 3/4%	13	26	39	1	18	2	18	2	51
9. 4 1/2%	13	27	41	1	19	2	19	2	55
10. 5%	14	28	43	1	20	2	20	2	60
11. 5 1/4%	15	30	45	1	21	2	21	2	65
12. 5 1/2%	15	31	48	1	22	2	22	2	70
13. 6%	16	33	50	1	23	2	23	2	76
	17	35	53	1	24	2	24	2	82

In dieser Klasse sind 10 unvollständige Einlagen zulässig, wovon 3 nicht unter 10 Zahler jährl. die übrigen sieben nicht unter 20 Zahler jährl. sein dürfen, über diese angegebene geringsten Beiträge hinaus, können die unvollständigen Einlagen in beträglicher Größe, jedoch immer nur in vollen Zahlern, gemacht werden.

Renten des 1. Jahres	Ohne Zulage.			1. Zahler jährl.			2. Zahler jährl.		
	10	20	30	10	20	30	10	20	30
14. 6 1/4%	18	37	57	3	38	5	31	5	51
15. 6 1/2%	18	38	60	3	40	6	31	5	54
16. 7 1/4%	19	40	64	3	42	6	31	5	58
17. 8%	21	43	69	3	46	6	31	5	64
18. 9%	22	46	74	3	50	7	31	5	70
19. 10%	24	50	80	3	56	8	31	5	78
20. 12 1/4%	27	55	88	3	62	9	31	5	87
21. 16%	30	62	94	3	71	10	31	5	98
22. 19%	35	72	109	3	83	12	31	5	114
23. 21%	43	86	131	3	100	15	31	5	137
24. 24%	50	104	158	3	120	18	31	5	163
25. 28 1/2%	62	127	198	3	148	23	31	5	201
26. 30%	79	161	254	3	191	30	31	5	271
27. 35%	103	214	341	3	254	40	31	5	361
28. 42%				3	341	54	31	5	481
29. 85%				3	481	74	31	5	641
30. 114%				3	641	103	31	5	861
31. 137%				3	861	141	31	5	1141
32. 150%				3	1141	181	31	5	1501

**Anmerkung.**

Wie bei den vorhergehenden Tabellen, so hat auch hier die Berechnung statt gehabt; es halt aber schwerer bei den zwei älteren Klassen die Rentensätze nach der Stuttgarter Rentenversicherungstafel zu regulieren, weil die Stuttgarter Anhalt in der vierten Klasse das Alter einstellt und das ursprüngliche Renten-Kapital dortin dagegen die Berliner 30 a 40 Jahre von 30 a 45 Jahre 3 Fl. 48 Gr. 4 Zflr. es wird sich aber um so weniger einer der Einleger durch vortheilhafte Aufstellung getäuscht finden, als zur Rentenversicherung für alle Klassen, die auf Tabelle Nr. 1. angebrachten besagtesten Elements vormalen, und nach der Berechnung, die über die Lebensversicherung von 1888 statt gehabt hat, das Maximum der 4. Klasse, hat wie obenstehens im 22. Jahre schon im 30. zu erwarten sein dürfte.

**Tabelle N. 5.**

**V. Classe.**

Alter über 45. bis einschließlich des 55. Lebensjahrs.

Renten des 1. Jahrs 4 1/2 %	Ohne Zusatz.			1 Thaler jährl.			2 Thaler jährl.		
	20	50	60	20	50	60	20	50	60
" " 2. " 4 1/2 %	26	52	60	1 26	53	5	22 26	54	5
" " 3. " 4 1/2 %	21	42	50	1 27	3 8 1/2	4 10	23 24 1/2	38 15	4 15
" " 4. " 4 1/2 %	22	48	56	2 2 1/2	3 16 1/2	3	28 27	63	—
" " 5. " 4 1/2 %	23	54	62	2 7 1/2	3 28	3 12 1/2	32 3	67 21 1/2	3 1/2
" " 6. " 4 1/2 %	24	60	68	3 2 1/2	4 5	4 10 1/2	35 17 1/2	72 25	5 12 1/2
" " 7. " 5 %	25	66	74	3 13	4 16 1/2	5	39 7	78 7 1/2	5 27
" " 8. " 5 1/2 %	27	72	80	3 25 1/2	5 2	4 29 1/2	43 5 1/2	84 4 1/2	6 12
" " 9. " 5 1/2 %	28	78	86	3 37	5 13	5	47 13	90 16 1/2	6 28 1/2
" " 10. " 5 1/2 %	29	84	92	4 9	5 28	5	52 — 1/2	97 15	5 17
" " 11. " 6 %	31	90	98	4 22	6 15 1/2	6	57 —	103 2	—
" " 12. " 6 1/2 %	33	96	104	4 34	7 3	7	62 12 1/2	—	—
" " 13. " 7 %	35	102	110	4 47	8 11	8	68 13	—	—
	38	108	116	5 6	9 15 1/2	9	75 5 1/2	—	—

In dieser Classe sind 10 unvollständige Einlagen zulässig, wovon eine nicht unter 20 Thaler, die übrigen, neben nicht unter 50 Thaler jebe betragen dürfen, über diese angegebene geringste Gehaltssätze hinaus können die unvollständigen Einlagen in beliebiger Größe, jedoch nur in vollen Thalern, gemacht werden.

" " 14. " 7 1/2 %	2 21 1/2	7 6	5 6	7 18 1/2
" " 15. " 8 %	40 27 1/2	103 9	61 21 1/2	82 24
" " 16. " 8 1/2 %	3 6	5 26	5 26	8 16 1/2
" " 17. " 9 1/2 %	44 3 1/2	3 22	67 17 1/2	91 10 1/2
" " 18. " 10 1/2 %	3 22	4 11 1/2	6 20 1/2	9 22
" " 19. " 13 %	47 25 1/2	4 11 1/2	74 8	101 2 1/2
" " 20. " 16 %	4 11 1/2	5 7	7 27 1/2	—
" " 21. " 19 1/2 %	52 7	5 16	82 5 1/2	—
" " 22. " 37 %	5 16	6 12	9 22	—
" " 23. " 50 %	57 23	7 12	91 27 1/2	—
" " 24. " 74 %	7 12	10 12	11 24 1/2	—
" " 25. " 100 %	65 5	10 12	103 22	—
" " 26. " 150 %	10 12	14 18	—	—
	75 17	90 5	—	—
	33 9	123 14	—	—

**Anmerkung.**

Im Allgemeinen gelten die Bemerkungen auf Tabelle Nr. 4. auch für hier, nur mit der Abänderung, daß die stattgatter Anhalt in der fünften Classe das Alter umfaßt und das ursprüngliche Renten-Capital beträgt von 40 à 50 Jahre von 43 à 55 Jahre und daß ferner, statt wie obenstehend im 26. Jahre die Erröschung des Maximums, nach der stattgahabten Rechnung der Jahress-Gesellschaft pro 1839 schon im 25. Jahre zu erwarten steht.

**Berechnung der Nachtheile und Vortheile**  
der unvollständigen Einlagen gegen vollständige, nach der Classe I. aufgestellt.

Austritt im 5. Jahre.	Austritt im 10. Jahre.	Austritt im 15. Jahre.	vollständige Einlage von 100 Thalern.		unvollständige Einlage von 10 Thalern.	unvollständige Einlagen von 10 Thalern.	unvollständige Einlagen von 10 Thalern.	unvollständige Einlagen von 10 Thalern.	unvollständige Einlagen von 10 Thalern.
			100	100					
21	19	11	100	100	10	30	60	100	100
3	28	6	17	21	5	1	1	1	1
84	20	—	117	21	5	13	4	11	—
15	10	—	100	—	—	10	—	—	—
48	—	7	41	23	11	3	4	11	2
6	0	8	141	23	11	10	—	—	—
66	22	0	100	—	—	3	4	11	2
33	7	6	41	23	11	10	—	—	—
80	2	6	100	—	—	5	24	—	—
16	15	1	63	17	5	10	—	—	—
44	1	0	163	17	5	19	—	—	—
55	28	0	100	—	—	10	—	—	—
—	—	—	63	17	5	9	—	—	—

im 20. Jahre.	im 22. Jahre.	im 25. Jahre.	vollständige Einlage von 100 Thalern.		unvollständige Einlage von 10 Thalern.	unvollständige Einlagen von 10 Thalern.	unvollständige Einlagen von 10 Thalern.	unvollständige Einlagen von 10 Thalern.	unvollständige Einlagen von 10 Thalern.
			100	100					
119	2	9	100	100	10	30	60	100	100
34	10	9	84	16	—	—	—	—	—
—	—	—	184	16	—	—	—	—	—
11	25	—	100	—	—	10	—	—	—
88	5	—	84	16	—	24	18	1	—
—	—	—	100	—	—	10	—	—	—
136	29	—	92	1	—	—	—	—	—
44	28	—	192	1	—	14	18	1	—
—	—	—	100	—	—	10	—	—	—
—	—	—	107	23	6	—	—	—	—
—	—	—	84	7	6	19	12	7	—
166	16	8	100	—	—	10	—	—	—
65	20	2	100	26	6	16	19	8	—
—	—	—	200	26	6	12	19	4	—
—	—	—	147	3	6	1	25	4	—
—	—	—	53	23	—	1	—	—	—

**Fortsetzung der Berechnung der Nachtheile und Vortheile zc.**

	vollständige Einlage von 100 Thaler.		unvollständige Einlage von 10 Thaler.		unvollständige Einlage von 10 Thaler.		unvollständige Einlage von 10 Thaler.	
	199	205	10	19	3	6	10	10
Es wurden bei der Ankauf eingelegt . . . . .	199	205	10	19	3	6	10	10
Sie erwarb damit durch Zins u. Zinnes Zinsen à 4% . . .	94	7		29				
Ab verloren Rückz. v. 180 Thl. 23 1/2 Sg. in 27 J. à 4% . . .				33				
Ab Rückgewähr im 28. Jahr beim Absterben . . . . .								
Genossene Renten . . . . .				6				
Also im 28. Jahre gewonnen . . . . .				6				
Es wurden bei der Ankauf eingelegt . . . . .	224	315	10	19	3	6	10	10
Sie erwarb damit durch Zins u. Zinnes Zinsen à 4% . . .	108	115		22				
Ab verloren Rückz. v. 219 Thl. 13 1/2 Sg. in 29 J. à 4% . . .				12				
Ab Rückgewähr im 30. Jahr beim Absterben . . . . .								
Genossene Renten . . . . .				8				
Also im 30. Jahre verloren . . . . .				8				

Austritt im 28. Jahre.

im 30. Jahre.

	vollständige Einlage von 100 Thaler.		unvollständige Einlage von 10 Thaler.		unvollständige Einlage von 10 Thaler.		unvollständige Einlage von 10 Thaler.	
	237	204	10	23	2	12	8	8
Es wurden bei der Ankauf eingelegt . . . . .	237	204	10	23	2	12	8	8
Sie erwarb damit durch Zins u. Zinnes Zinsen à 4% . . .	132	29		97				
Ab verloren Rückz. v. 244 Thl. 28 1/2 Sg. in 30 J. à 4% . . .				20				
Ab Rückgewähr im 31. Jahre beim Absterben . . . . .								
Genossene Renten . . . . .				3				
Also im 31. Jahre verloren . . . . .				3				
<b>Addition der ersten 6 Jahre.</b>								
	345 19 3		252 12 6		504 25		841 11 8	
	gewonnen		weniger		mehr		mehr	
			261 15 1		159 5 9		495 22 5	
<b>Addition der 3 letzten Jahre.</b>								
	6 7 2		172 22		345 14		575 23 4	
	ab		gewonnen		gewonnen		gewonnen	
			57 17 4		607 18		1012 20	
			101 8		640 6		1067	
			68 12 1		1593 8		2655 13 4	
			97 15 9		gewonnen		gewonnen	
	91 8 7							

im 31. Jahr.

Es hierher sind die unvollständigen Einlagen voll geworden und im 32. u. 33. Jahre bekommt der Ausretende auch nur 10 Thaler Rückgewähr, im 34. Jahre aber gar keine (siehe § 32 der Statuten). \*) Es stellt sich also auch in diesen 3 letzten Jahren, die ein Leber leicht selbst verdienen kann, an den unvollständigen Einlagen, für die Zahlungspflicht noch immer bedeutsamer Vortheil heraus. — Sie will nicht vertragen, daß sich nicht kleine Fehler in der weitläufigen Bilanz und Sinnen Berechnung der Renten-Zahlungen einschleichen haben können; solche würden aber um so weniger von Erblichkeit sein, als ich nur habe zeigen wollen, daß das Interesse der Zahlungspflichtigsten keineswegs durch die unvollständigen Einlagen gefährdet wird, wenn man jene zum boaren Rentenanspruch gelangen, kann fließen den zwei ersten Klassen schon bedeutsame Erbtheile aus den vier ältesten zu, wodurch ihnen der spätere, bedeutsam wachsende Genuß, mit Sicherheit zu gewahren ist.

\*) § 32. Rentenaufschreibungen gehören nicht zu den Barzahlungen, sondern diese verfallen als eine Erbtheil der besten Klasse, in welcher sich der Abgang ereignet hat.



Stuttgarter Rentensteigerungsscala. <sup>1)</sup>

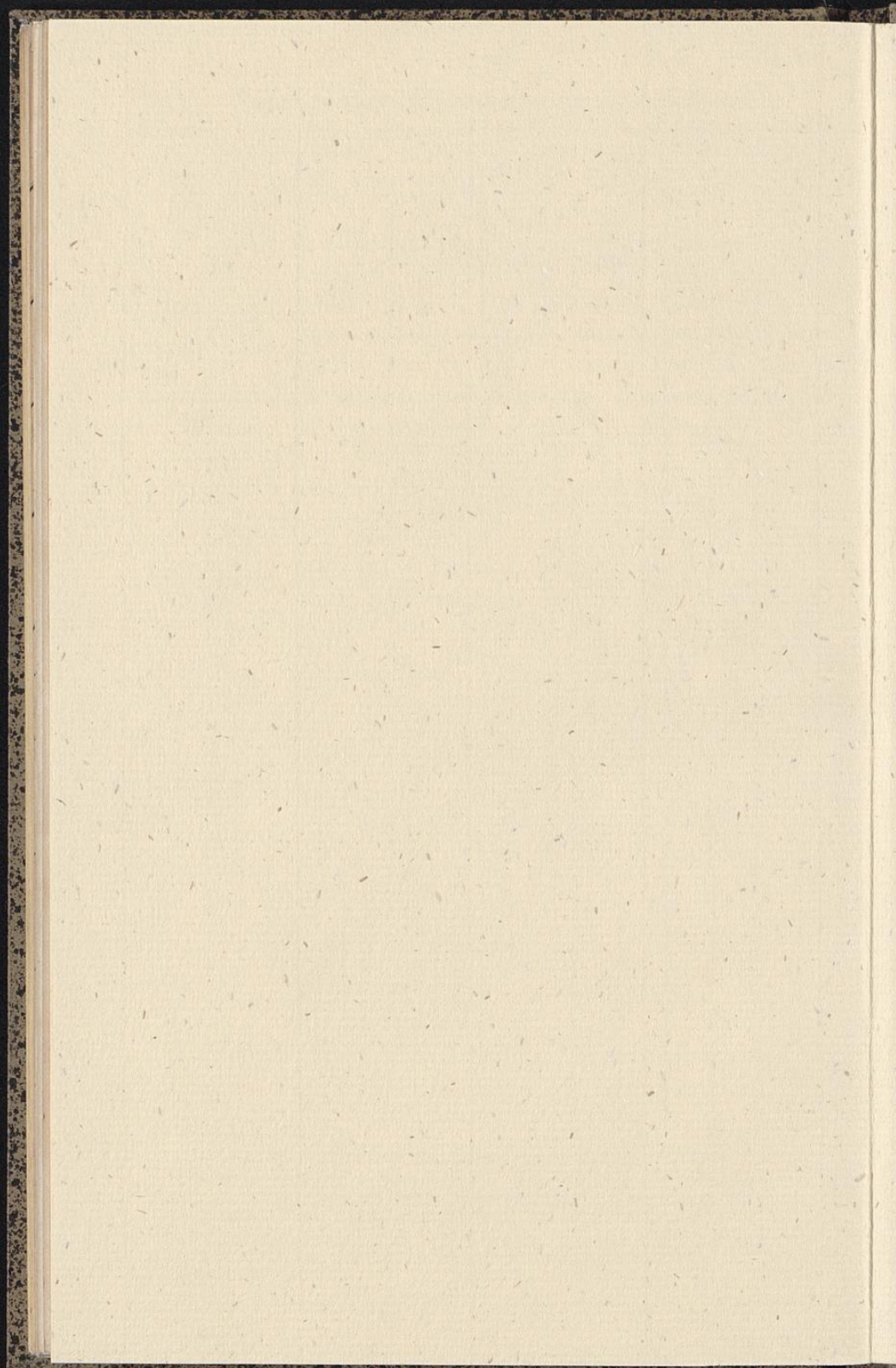
Jahr nach der Aufnahme.	In den verschiedenen Alters-Klassen, deren Mitglieder zur Zeit der Aufnahme ein Lebensalter erreicht hatten											
	von 0—10 Jahren in Klasse I.		von 10—20 Jahren in Kl. II.		von 20—30 Jahren in Kl. III.		von 30—40 Jahren in Kl. IV.		von 40—50 Jahren in Kl. V.		über 50 Jahr in Kl. VI.	
	fl.	Kr.	fl.	Kr.	fl.	Kl.	fl.	Kr.	fl.	Kr.	fl.	Kr.
im 2ten	3	12	3	24	3	36	3	48	4	—	5	—
6 =	3	24	3	35	3	46	4	—	4	16	6	3
11 =	4	11	4	15	4	31	4	47	5	12	10	17
16 =*)	5	42	6	—	6	16	6	52	8	5	25	28
17 =	5	54	6	36	6	50	7	26	9	9	32	44
18 =	6	15	7	20	7	30	8	40	10	40	45	50
19 =	6	45	8	15	8	22	9	30	12	48	76	24
20 =	7	48	9	12	9	18	10	40	16	—	152	48
21 =	8	45	10	6	10	21	12	16	19	12	300	—
22 =	10	54	13	14	13	26	16	9	36	53		
23 =	11	53	14	53	15	30	18	16	49	11		
24 =	13	5	16	25	18	20	21	—	73	46		
25 =	14	34	18	18	20	10	23	20	95	22		
26 =	16	21	19	50	22	24	26	15	147	33		
27 =	17	27	21	39	23	38	29	57	210	47		
28 =	18	42	23	48	25	13	34	56	300	—		
29 =	20	8	26	37	26	58	41	54				
30 =	25	30	33	13	35	8	85	39				
31 =	27	48	35	18	37	58	114	10				
32 =	30	35	37	39	41	—	137	—				
33 =	32	11	40	20	44	44	171	15				
34 =	33	59	43	26	49	12	228	20				
35 =	36	—	47	4	54	40	300	—				
36 =	38	14	51	21	61	30						
37 =	40	48	56	28	70	17						
38 =	54	43	79	53	133	24						
39 =	58	58	89	52	160	4						
40 =	63	51	102	43	210	40						
41 =	69	39	119	50	300	—						
42 =	76	37	143	48								
43 =	85	8	163	24								
44 =	130	58	269	48								
45 =	140	48	300	—								
46 =	148	13										
47 =	156	3										
48 =	300	—										

<sup>1)</sup> Auszug aus der Preussischen Staatszeitung Nr. 185. vom 6. Juli 1839.

\*) Anmerkung der Herausgeber. Da stets in den ersten Jahren nach der Aufnahme das Steigen der Rente begreiflich nur langsam erfolgt, so wurden in dieser Tabelle — mit Uebergang der wahrscheinlichen Rente für das 3te, 4te, 5te, 7te, 8te, Jahr u. s. w. — nur die des 6ten, 11ten und 16ten Jahres angegeben, wonach denn ihr wahrscheinliches Steigen in jenen dazwischen liegenden Jahren zu beurtheilen ist. —

=  
r

r  
n  
e,  
l,  
u



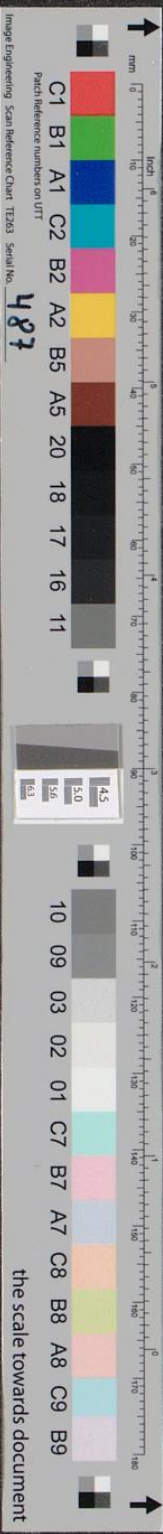


Image Engineering Scan Reference Chart T1263 Serial No.

487

the scale towards document