

Dritte Tabelle.

Leibrenten auf Einen Kopf.

Alter des Rentiers.	Rente einer Capital-Anlage von 100 Fr.	Preis einer Rente von 40 Fr.	Alter des Rentiers.	Rente einer Capital-Anlage von 100 Fr.	Preis einer Rente von 10 Fr.	Alter des Rentiers.	Rente einer Capital-Anlage von 100 Fr.	Preis einer Rente von 10 Fr.
Jahre.	F. C.	F. C.	Jahre.	F. C.	F. C.	Jahre.	F. C.	F. C.
33	6.09	164.23	49	7.59	131.79	63	10.98	91.47
36	6.15	169.65	50	7.75	129.01	64	11.37	88.10
37	6.31	169.98	51	7.92	126.33	65	11.80	84.75
38	6.50	159.01	52	8.08	123.75	66	12.04	83.05
39	6.37	156.96	53	8.26	121.03	67	12.28	81.43
40	6.46	154.89	54	8.45	118.29	68	12.52	79.87
41	6.55	152.83	55	8.63	115.61	69	12.76	78.37
42	6.67	150.26	56	8.86	112.82	70	13.00	76.92
43	6.76	147.83	57	9.10	109.91	71	13.10	76.33
44	6.88	145.30	58	9.34	107.11	72	13.20	75.76
45	7.01	142.65	59	9.60	104.20	73	13.30	75.19
46	7.15	139.89	60	9.88	101.16	74	13.40	74.63
47	7.29	137.24	61	10.20	97.99	75	13.50	74.08
48	7.44	134.45	62	10.56	94.70	"	"	"

Leibrenten auf Zwei Köpfe.

Mit Uebertragung der ganzen Rente auf den Ueberlebenden.

Alter des einen Rentiers.	Alter des andern Rentiers.	Rente einer Capital-Anlage von 100 Fr.	Preis einer Rente von 10 Fr.	Alter des einen Rentiers.	Alter des andern Rentiers.	Rente einer Capital-Anlage von 100 Fr.	Preis einer Rente von 10 Fr.
Jahre.	Jahre.	F. C.	F. C.	Jahre.	Jahre.	F. C.	F. C.
	50	6.34	157.74		60	7.85	127.38
	55	6.61	151.24		65	8.38	119.26
	60	6.88	145.37	60	70	8.86	112.88
50	65	7.13	140.22		75	9.23	108.32
	70	7.34	136.27				
	75	7.49	133.49		65	9.16	109.00
					70	9.91	100.85
	55	6.97	143.41		75	10.56	94.72
	60	7.34	136.18				
	65	7.71	129.73		70	11.04	90.57
55	70	8.01	124.75		75	12.00	83.33
	75	8.26	121.24		75	12.50	80.00

2178
-40

Darstellung des Kap
einer gewissen
ihm od

Alter des Versicherten.	Nach 10 Jahren.	
	Kapit.	Rente.
	F.	F.
Geb.	2956	118
1	1854	96
2	1783	93
3	1721	90
4	1681	89
5	1655	88
10	1600	88
15	1622	91
20	1642	96
25	1651	100
30	1658	107
35	1666	116
40	1674	130
45	1750	151
50	1858	184
55	1971	233
60	2241	276

Darstellung des Kap
einer gewissen
gese

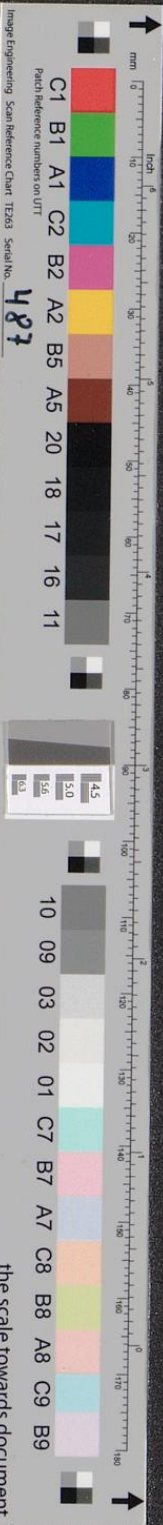
Alter des Versicherten.	Nach 10 Jahren.	
	Kapit.	Rente.
	F.	F.
Geb.	1444	75
1	1381	72
2	1357	71
3	1339	70
4	1327	70
5	1318	70
10	1308	72
15	1321	74
20	1328	77
25	1333	81
30	1338	86
35	1343	93
40	1348	104
45	1392	120
50	1439	142
55	1495	176
60	1629	203

erfahrender nach
von

Alter des Versicherten.	Nach 40 Jahren.	
	Kapit.	Rente.
	F.	F.
Geb.	9931	641
1	8066	529
2	7888	518
3	7549	511
4	7404	509
5	7317	513
10	7272	564
15	7740	670
20	8441	834
25	9408	1110
30	11368	1421
35	"	"
40	"	"
45	"	"
50	"	"
55	"	"
60	"	"

erfahrender nach
für ihn

Alter des Versicherten.	Nach 40 Jahren.	
	Kapit.	Rente.
	F.	F.
Geb.	13352	862
1	12097	858
2	12027	867
3	12983	878
4	12964	892
5	12961	909
10	13497	1023
15	13878	1200
20	14914	1474
25	16421	1938
30	19507	2438
35	"	"
40	"	"
45	"	"
50	"	"
55	"	"
60	"	"



the scale towards document