

Öffnungszeiten

Studierendensekretariat

Gebäude 16.11 (Verwaltungsgebäude)
F. 3 11-2233/2243/2260/3266/4533/3480/2234
montags bis freitags 9 bis 12 Uhr

Akademisches Auslandsamt

Gebäude 16.11 (Verwaltungsgebäude), F. 3 11-2238
montags bis freitags 9 bis 12 Uhr

Akademisches Prüfungsamt

Gebäude 16.11 (Verwaltungsgebäude)
montags bis freitags 9 bis 12 Uhr (Diplomprüfungen)
F. 3 11-3055, 2425, 4357
dienstags und donnerstags 9 bis 12 Uhr und
mittwochs 13 bis 15 Uhr (Promotionen)
F. 3 11-3050, 4952

Zentrale Studienberatung

Gebäude 16.11 (Verwaltungsgebäude), F. 3 11-4380
Sprechstunde s. Seite 73

Universitätskasse

Gebäude 16.11 (Verwaltungsgebäude)
F. 3 11-2229/2230/2231/2232
Kto. 4051 710 bei der Westdeutschen Landesbank Rhein. Girozentrale Düsseldorf,
BLZ 30050000
montags bis freitags 8 bis 9.30 Uhr

Studentenwerk Düsseldorf (s. auch Seite 54)

Allgemeine Verwaltung, Geb. 21.12, F. 3 11-3298
montags bis donnerstags 9 bis 12 Uhr und 13 bis 14 Uhr, freitags 9 bis 12 Uhr

Kasse, Geb. 21.12, F. 3 11-3315
montags bis freitags 9 bis 12.30 Uhr

Wohnheimverwaltung/Zimmervermittlung, Geb. 21.12, F. 3 11-3289 und 3 11-3286
montags bis freitags 9.15 bis 12 Uhr

Ausbildungsförderung, Geb. 23.11, F. 3 11-3381
montags und donnerstags 9 bis 13 Uhr

Allgemeiner Studierendenausschuß (AStA)
Gebäude 21.12 (Studierendenhaus), F. 3 11-3281
montags bis freitags 10.15 bis 14 Uhr

Universitäts- und Landesbibliothek
Gebäude 24.41

Mo.—Fr. 9—20, Sa. 9—13

Dekanat der Juristischen Fakultät

Studienhaus, Fürstenwall 5, Ebene 03, Raum 10, dienstags 10 bis 12 Uhr
und nach Vereinbarung

Dekanat der Wirtschaftswissenschaftlichen Fakultät

Gebäude 23.32, Ebene 01, Raum 64, F. 3 11-3820, montags bis freitags 9 bis 12 Uhr

Dekanat der Philosophischen Fakultät

Gebäude 23.21, Ebene 00, Raum 63, 66 und 68, F. 3 11-2936, 2937 und 4955
dienstags und donnerstags 10 bis 12 Uhr

Dekanat der Mathematisch-Naturwissenschaftlichen Fakultät

Gebäude 25.32, Ebene 00, Raum 30, F. 3 11-2235 und 2193
montags bis freitags 10 bis 12 Uhr

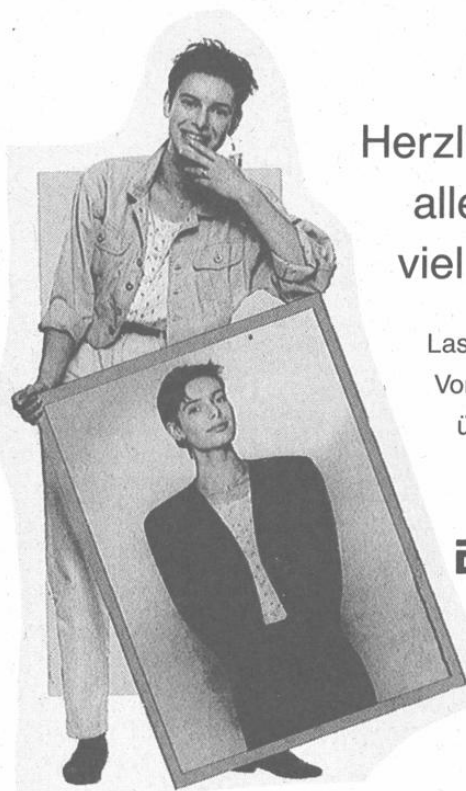
Dekanat der Medizinischen Fakultät

Gebäude 23.11, Ebene 02, Raum 65, F. 3 11-2242
montags bis freitags 10 bis 12 Uhr

Staatliches Prüfungsamt

Gebäude 23.31, Ebene 01, F. 3 11-4101 bis 4107
Sprechstunden s. Seite 86

Abitur 1995



Herzliche Glückwünsche
allen Abiturienten und
viel Erfolg beim Studium.

Lassen auch Sie sich von den
Vorteilen einer DAK-Mitgliedschaft
überzeugen.

Rufen Sie uns an.

Wir haben immer Zeit für Sie.

DAK — die große Krankenkasse

auch für Sie

- leistungsstark
- kundenorientiert
- unbürokratisch
- zuverlässig

Auskunft und individuelle Beratung in allen Düsseldorfer DAK-Bezirksgeschäftsstellen:

Düsseldorf-Benrath

Paulistr. 13 · 40597 Düsseldorf
Telefon 0211/714088

Düsseldorf-Hauptbahnhof

Graf-Adolf-Str. 89 · 40210 Düsseldorf
Telefon 0211/371061

Düsseldorf-Nord

Roßstr. 96 · 40476 Düsseldorf
Telefon 0211/450983

Düsseldorf-Süd

Gumbertstr. 197
40229 Düsseldorf
Telefon 0211/2292021

Düsseldorf-Oberkassel

Hansaallee 36
40545 Düsseldorf
Telefon 0211/576033

Düsseldorf-Gerresheim

Benderstr. 45
40625 Düsseldorf
Telefon 0211/298287

Düsseldorf-Mitte

Berliner Allee 26
40212 Düsseldorf
Telefon 0211/84341

DAK — Eine Entscheidung mit gesundem Menschenverstand