

Die
Häuser und Gärten

der

Stadt Erfurt.

Nach der neuesten Nummer- und Straßenfolge und der ehemaligen
Stadt-Eintheilung und Häuser-Bezeichnung.

(Zur Häuser-Chronik gehörig.)

Sollte ich nicht auch einen ...
Güter ...
...

...

210

Handel und Wandel

11

Handel

Nach der menschlichen ...
Handel ...

(Zur ...)

Laut handschriftlicher Chronik (Tit. II. A. 4. pag. 85.) wurde die Bürgerschaft in gewisse Pfarreien eingetheilt. — Anno 1690 wurden die Häuser mit Nummern versehen.

Die Pfarreien bestanden:

		Anzahl.
1. Nicolai mit den Häusern	von No. 1—88	16
2. Gotthardi	" " 1—82	16
3. Johannes in und extra	" " 1—290	100
4. Mathiae	" " 1—43	13
5. Aegidii	" " 1—118	20
6. Laurentii	" " 1—76b	29
7. Mercatorum in und extra	" " 1—264	85
8. Augustini in und extra	" " 1—548	151
9. Bartholomaei	" " 1—180b	36
10. Wipperti	" " 1—101b	13
11. Viti	" " 1—168	19
12. Thomae	" " 1—163b	35
13. Novi Operis	" " 1—106	39
14. Mariae	" " 1—189	20
15. Martini extra	" " 1—140	40
16. Pauli	" " 1—103	28
17. Benedicti et Martini	" " 1—141	35
18. Omnium Sanctorum	" " 1—109	9
19. Andreae	" " 1—140	23
20. Mauritii	" " 1—175	32
21. Michaelis	" " 1—37	7
22. Georgii	" " 1—104	33
23. Servatii	" " 1—52	12
24. Severi	" " 1—107	15

Außer dieser Häuserzahl bestanden Häusernummern mit Buchstaben bezeichnet, und zwar in der Gemeinde:

in Summa 4350 Häuser, resp. für sich bestehende Gärten, und mit Ausnahme der Kirchen und Pfarrwohnungen.

Im Jahre 1810 wurde diese Einrichtung aufgehoben, und die Stadt in zwei Abtheilungen, und jede derselben in sechs Bezirke eingetheilt. 1826 wurde im Einverständnisse mit dem Königlichen Landgerichte und mit Genehmigung der Königlichen Regierung die Stadt in drei Abtheilungen eingetheilt und zwar mit

Rücksicht auf Dertlichkeit, die erste Abtheilung in vier, und jede der beiden letzten in fünf Bezirke.

Bei der im Jahre 1810 stattgefundenen Numerirung der städtischen Gebäude, begann jede Straße mit Nr. 1; wogegen die 1826 eingeführte Numerirung an der Einmündung der Gera im Hirschbrühl (Karthäuser Mühle) mit Nro. 1 beginnt und die fortlaufende Nummer am Ausflusse der Gera beim Moritzthore Nro. 3050 sich endigt.

Gegenwärtig sind numerirte Häuser, Gärten &c. incl. Kirchen und Pfarrwohnungen 3378.

Die neueste Nummer- und Straßenfolge und die ehemalige Stadt-Eintheilung und Häuserbezeichnung.

Karthäuser Mühlweg.		
1 Karthäuser Mühle, sonst Novi Operis Nro. 69.	21 Garten f. n. o. 75b.	
Dammweg.		
2 Ein Garten f. n. o. N. 70a.	22 do. do. 77. Anno 1636 der Weismantelsche Garten wovon die Freysche Chronik eine Abbildung enthält.	
3 Ein Haus mit Garten f. n. o. N. 72 73	Dalbergsweg.	
4 Ein Garten f. n. o. 57b u. bb. 58b u. bb. 71a 71bb.	23 Garten zur schönen Linde f. n. o. 78 a b c. u. 80 früher Gasthof zur schönen Linde.	
5 Ein Garten f. n. o. 57a 58a 71a.	24 Garten f. n. o. 47 u. 48.	
Ungעהure Gasse.		
6 Garten f. n. o. 53b.	25 do. do. 49.	
7 Garten f. n. o. 54.	26 do. do. 50 u. 51.	
Dalbergsweg.		
8 Haus und Garten f. n. o. 61.	26a do. do. 62a.	
9 Haus und Garten f. n. o. 55 56.	26b do. do. 62b.	
10 Die Neuwerksmühle (Wassermühle) f. n. o. 55a.	26bb do. do. 63a.	
11 Garten f. n. o. 53aa.	26c do. do. 63b.	
12 do. do. 52b.	26d do. do. 62.	
13 do. do. 52a.	27 do. do. 59 und 60. z. Rosenstock.	
14 do. do. 79 zum breiten Steine.	28 do. do. 64.	
Burggasse.		
15 Garten f. n. o. 76b.	29 do. do. 65.	
16 do. do. 76a.	30 do. do. 66.	
17 do. do. 74 allwo die Handwerks-Mühle gestanden.	31 do. do. 67a. Die Margenburg genannt.	
Gefrös.		
18 Garten f. n. o. 70b.	32 do. do. 67b. D. Margenb. gen.	
19 Haus f. n. o. 71aa.	Karthäuser Mühlweg.	
Burggasse.		
20 Garten f. n. o. 75 a b c jetzt Haus und Garten.	33 Garten f. n. o. 68a und b, jetzt Haus.	
	34 do. do. do.	
	35 do. f. Thomä 154.	
	36 do. do. 155 156b.	
	36a do. do. 156a, z. bunten Bauer.	
	37 do. do. 157, zum Bode.	
	38 do. do. 158a, Haus z. Linde.	
	38a do. do. 158, vorm. Karth. Gart.	

38b Garten f. Thomä 158 vorm. Karth. Gart.
38c do. do. 158a.

Hopfungasse.

39 Garten f. Thomä 158aa, jetzt katholisches
Krankenhaus.

Karthäusersteg.

40 do. do. 158c

41 Die Gerinnungsmühle f. n. o. 81.

42 Die Salpeterhütte f. Thomä 153a u. b.

Karthäuser Mühlweg.

42a Haus f. Thomä 153c.

42g Bauflätte.

Karthäusersteg.

43 Der große Becksgarten f. Thomä 153b
und 158aaa.

43a do. do. f. Thomä 153bb 158aaa.

Karthäuser Mühlweg.

44 Vormals Karthäuser Kloster, Thomä 151
152 153.

44c Die vorm. Kirche, Kapitelhaus u. Thurm.

Kohlenmarkt.

45 Schener f. Thomä 150 jetzt Gas-Anstalt.

46 do. do. 149 do.

47 do. do. 148b, z. kleinen bunten
Henne, jetzt Gas-Anstalt.

48 do. do. zur großen bunten Henne
148a jetzt Gas-Anstalt.

49 Schener f. Thomä 142b u. 147c do.

50 Bauflätte f. 144b u. 145b do.

51 Zum Eckhaus f. Thomä 147a.

Herrenbreitengasse sonst Schinderg.

52 Schener f. Thomä 147b.

53 do. do. 146.

54 do. do. 145a.

55 do. do. 144a.

56 do. do. 143.

57 do. do. 142a.

58 do. do. 144a, zum weißen Ra-
de, Bohrl u. Radebeil.

59 Sonst Thomä 140a 141b.

60 do. do. 139.

61 do. do. 138 141b z. gülden. Strn.

62 do. do. 136 137 z. weißen Wolf,
schwarzen Bär, weißen Raben,
Stein-Äbler, gülden Löwen u.
weißen Bär, jetz Th. Eisenb.

63 do. do. 135b, kleine Mühlhauen do.

64 do. do. 135a do. do.

65 do. do. 134, zum Hufeisen, do.

66 do. do. 133, zur Mühlhauen, do.

67 sonst Thomä 131 u. 132, z. Schweinskö-
pfen, jetzt Thüringer Eisenbahn.

68 do. zum Affen und Meerlauge.

Kohlenmarkt.

69 do. 123b, zum Engel.

70 do. 123a, do.

71 do. 122, zum Elepbanten.

72 do. 121d, zum Kessel.

73 do. 121c, zum Schwentkessel.

74 do. 121b, zum Christoph.

75 do. 121a, zur Rose.

76 do. 118b, das Siedehaus.

Lößervorstadt, sonst im Boche.

77 Sonst Thomä 119, z. Gehren-Ecke.

78 do. 118a u. 120, zum Ziegelhose u.
neuen Hause.

79 do. 117, z. schwarzen Henne.

80 do. 116, zum Pfau.

81 do. 115, zum Christoph.

82 do. 114, zur Tanne.

83 do. 111b 112 113 124 125a, z. rothen
Rose u. Jungfer.

84 do. 111 125b, zum Stern alias hohe
Meißel.

85 do. 110, z. Zollstabe modo Stern.

86 do. 109, z. Mauer-Hammer modo
schwarzen Stern.

87 do. 108, z. schwarzen Stern.

88 do. 107, z. Weinhengel.

89 do. 105 106 126a u. b, z. kleinen
Regenbogen, Bachhaus z. Hügel

90 do. 104, zur Rose.

91 do. 103b, zum Spiegel.

92 do. 102 u. 103a, z. Helleparten.

93 do. 100b 101 127 128, z. schwarzen
Rade.

94 do. 100a, zur Eule.

95 do. 99, zur hohen Tanne.

96 do. 98, zur Schaufel.

97 do. 97a u. b, z. schwarzen Farbe.

98 do. 96, Thorfarth.

99 do. 95, z. Ziegelhütte, alias Taschen-
messer.

100 do. 94, z. Marienbitte.

101 do. 93, zum schwarzen Stern.

102 do. 89b u. c 91 92 129, z. drei Be-
deln, bunten Löwen.

103 do. 90, zum Mühren.

104–106, sonst Thomä 87 (106) z. weißen Rabe. 88 (105) z. rothen Löwen. 89a 90b (104) zum bunten Löwen 108, (106) z. bunten Löwen.

107–111 sonst Thomä 80 (111) z. Christoph. 81 82 82b (110) z. schwarzen und rothen Rabe. 83 84 (109) zum blauen Stern und rothen Kreuz, 85 (108) rothen Horn. 86 87, (107) z. Schwänchen.

112 do. 79, z. Hirsch.

113 do. 78, z. Hufeisen.

114 do. 77, z. Eule.

115 do. 76, z. schwarzen Mohnen.

116 do. 75b, z. rothen Hirschen.

117 do. 74 u. 75a, z. Mühlbauern.

118 do. 72 u. 73, z. güldenen Adler und Hirschen.

119 do. 71, z. bunten Adler.

120 do. 70, z. weißen Rose.

121 do. 69, z. Thür-Niegel.

122 do. 68, z. großen Helleparthen.

Nosengasse.

123 do. 67, z. kleinen Helleparthen.

124 do. 66, z. schwarzen Strahl.

125 do. 65, z. güldnen Stern.

126 do. 64, z. Schlüssel.

127 do. 63, z. schwarzen Rabe.

128 do. 62, z. schwarzen Bär.

129 do. 61, z. schwarzen Horn.

130 do. 60b, z. Hirschkopf.

131 do. 60a, z. rothen Baum.

132 do. 59, z. rothen Hirsch.

133 do. 58.

134 do. 56 u. 57, rothe Flasche und Scheere.

135 do. 49–55, z. Handfaß u. Garten, z. alten Scheuer, Horn, 54b Haus z. Schlosse, 55 z. Hufeisen.

136 do. 45 z. Steinlauren, 46 Eisern Rost u. 47 48 z. Kantenkranz, 360 z. alten Maren, 361 zum Hörnchen. Aug. extr.

137 do. 44, z. rothen Stern.

138 do. 41 z. Kapselbaum, 42 z. schwarzen Strahl, 43 z. Rehe.

139 do. 40 z. Christoph.

139a do. 40a z. Hautloß u. grünen Hirsch.

Mittelgasse (sonst im Mittel.)

140 sonst Thomä 31, z. rothen Rose.

141 do. 30.

141a do. 29 ab z. seidnen Bentel.

141b do. 29a u. b, z. bunten Bentel.

Nosengasse.

142 do. 28. Das Pfarrhaus.

143 do. 27 z. Handfaß.

144 do. 35 z. wilden Mann.

145 do. 26 z. wilden Frau.

146 do. 24, die Mägdelein-Schule.

Löber-Vorstadt.

147 do. 23 ab, z. kleinen Hufeisen.

148 do. Die Kirche Thomä.

149 do. Die Knabenschule.

150 do. 22b, z. Nachtigall.

151 do. 22a Das Badhaus zur langen Treppe.

152 do. 21, z. Feldzeichen

153 do. 20, z. Köpchen.

154 do. 19, z. gelben Löwen.

155 do. 18 z. Badstube, früh. e. Badhaus.

156 do. 17 z. Ziegel.

157 do. 16a z. hohen Thür, alias großen Topf.

158 do. 15a das Lochbadhaus zum Ziegelhof.

159 do. 13 14 z. Thongrube u. Brennofen.

Löber-Gera.

160 do. 12 z. Ziegelblütte.

161 do. 11 z. alten Ziegelhofe.

162 do. 9 10 15b 16b, z. Christoph und Krähnbaden.

163 do. 8a u. 8b, z. weißen Stern.

164 do. 8a, z. kleinen Stern.

165 do. 7a und b, z. schwarzen Hufeisen und wilden Mann.

166 do. 6a z. Christoph.

167 do. 5b z. gelben Löwen, 32 Tanne, 33 Lauenstein, 34 rothen Stern.

(Hier liegt die kleine Engengasse.)

168 sonst Aug. ext. 548, z. rothen Laterne.

169 do. 547 z. Eule.

170 do. 546d z. Jungfrau.

171 do. 546c z. rothen Schaar.

172 do. 546b z. Stern.

173 do. 544 545 546a, z. wilden Mann.

174 do. 543b, z. bunten Löwen.

175 do. 542 z. Stern.

- 176 sonst August. extra 541 z. gülden. Hund.
 177 do. 540 z. rothen Flasche.
 178 do. 539 z. schwarzen Bären.
 179 do. 538 z. schwarzen Henne.
 180 do. 537 z. grünen Tanne.
 181 do. 535 u. 536 z. güld. Krone.
 182 do. 534 a u. d z. blauen Lillie.
 183 do. 533 z. schwarzen Scheere.
 184 do. 532 u. 531b z. bunt. Löwen.
 185 do. 461 b 531 a z. Scheibe.
 186 do. 530 z. großen Bierde.
 187 do. 529 z. Affen.
 188 do. 528 z. Meerfage.
 189 do. 527 u. 526 z. Sonne.
 190 do. 525 z. rothen Hirsch.
 191 do. 471 efg. 522 c. 524. 526 ab zum
 grünen Schilde.
 192 do. 523 z. Schloß.
 193 do. 522b z. kleinen Wagenburg.
 194 do. 522 a z. Wagenburg.
 195 do. 521 z. großen Engel.
 196 do. 475 a c.
 197 do. 475b.
 198 do. 519 u. 520 z. Schlüssel und dreien
 Hämmern.
 199 do. 518 z. grünen Böden.
 200 do. 517 z. Regenbogen.
 201 do. 516 z. schwarzen Hahn.
 202 do. 515 z. Rosengarten.
 203 do. 514 z. großen Tränker.
 204 do. 513 a z. Grabescheid.
 205 do. 511 b 512 z. Kleeblatt.
 206 do. 486c 509b 510b 511a u. b z. Hal-
 ben Ranne.
 207 do. 487c 509a 510a 545b 546c zum
 weißen Kreuz und grünen Helm.
 208 do. 508 zum drei Thürmen od. schwar-
 zen Rade.
 209 do. 507 z. rothen Scheere.
 210 do. 506 z. neuen Hause.
 211 do. 504 505 z. Hügel u. schwarzen Bär.

Bahnhofstraße sonst Spielberg.

- 212 sonst August. extr. 502 503 z. gülden.
 Stern und Greif.
 213 do. 501 z. weißen Scheibe.
 214 do. 500 499b z. Schützen.
 215 do. 499 a das Bachans zur wilden
 Gans.
 216 do. 498 z. grünen Tanne.

Sonntagsgasse.

- 217 sonst August. ext. 497 z. weißen Kreuz.
Bahnhofstraße.
 218 do. 495 z. rothen Häßchen.
 219 do. 494 z. rothen Löwen.
 220 do. 493 z. weißen Lillie.
 221 do. 490 491 492 z. Hostie, Ketsch und
 Lachs.

Neue Gasse.

- 222 do. 489 z. weißen Rade.
 223 do. 488 496 z. schwarzen Kreuz.
 224 do. 487a u. b.

Große Engengasse.

- 225 do. 486b z. kleinen Stern.
 226 do. 486a z. großen Stern.
 227 do. 485 z. Rade.
 228 do. 484 z. Kleeblatt.
 229 do. 519b z. kleinen Grabescheid.
 230 do. 482 483 z. bunten Häßchen u.
 Schnepfe.
 231 do. 481 z. drei Hämmern.
 232 do. 480a u. b z. bunten Adler.
 233 do. 478 479 z. güldnen Häßchen,
 Weinstock u. kleinen Regenbogen.
 234 do. 477 z. kleinen Regenbogen.
 235 do. 476.
 236 do. 475.
 237 do. 474 z. halben Mond.
 238 do. 473 z. Marienbilde.
 239 do. 472 z. güldnen Stern.
 240 do. 471d z. Marienbilde.
 241 do. 471c z. trübten Wolke.
 242 do. 471b z. kleinen Lillie.
 243 do. 471a.
 244 do. 463 469 470 z. kleinen Chri-
 stoph, grünen Schilde.
 244a do. 526a
 244b do. 525
 245 do. 427 u. 526c z. rothen Ziegel.
 246 do. 466 526d z. Spiegel.
 247 do. 465 z. drei Engeln.
 248 do. 464 z. schwarzen Löwen.
 249 do. 463 z. kleinen Bierde.
 250 do. 462
 251 do. 462b z. Bierde.
 252 do. 462a z. rothen Löwen.
 253 do. 461a z. bunten Häßchen.
 254 do. 460a z. großen Helm.
 255 do. 459 z. kleinen Helm.

- 256 sonst A. extra 458a z. schwarzen Krone.
 257 do. 458b 460b 534b.
 258 do. 457b z. kleinen Einhorn.
 259 do. 457a z. großen Einhorn.
- Große Breitengasse.**
- 260 do. 456 z. grünen Lachs.
 261 do. 455 z. grünen Lachs.
 262 do. 454 z. gekrönten Hecht.
 263 do. 453 z. neuen Thlr.
 263a do. 543a Das Hinterhaus z. bunten Löwen.
 264 do. 543a z. bunten Löwen.
- Neue Gasse.**
- 265 do. 450 452.
 266 do. 451 z. kleinen wilden Mann modo kleinen rothen Hirsch.
 267 do. 450 z. bunten Greiffen.
 268 do. 449 z. rothen Kreuz.
 269 do. 448b z. Wassergänge.
 270 do. 448a.
 271 do. 447b.
 272 do. 447a u. b z. kleinen Jungfrau.
 273 do. 38 z. Schlosse.
 274 do. 37 z. Schlüssel.
 275 do. 36 z. weißen Rade.
 276 do. 35 369 z. Birnbaum u. schwarzen Kreuz
 277 sonst 445 u. 446 Aug. extra z. Rosenzweig und Rose.
 278 do. 444 z. Gabel.
 279 do. 442b z. schwarzen Schaf.
 280 do. 442a z. bunten Faß.
 281 do. 363 z. drei Eifern, 441 schwarzen Raben.
 281a do. 440 z. Mohnkopf.
 282 do. 439 z. schwarzen Scheere und Mühlhauen.
 282a do. 438.
 283 do. 437 z. Raffenberge.
 284—287 sonst Aug. extra
 284 do. 364 z. hohen Weiden.
 285 do. 370 z. rothen Kreuz.
 286 do. 369 z. großen Weiden.
 287 do. 368 z. schwarzen Stern.
- Kleine Breitengasse.**
- 288 sonst Aug. extra 367 z. kleinen Weide.
 289 do. 366 z. schwarzen Bär.
 290 do. 365b z. Tafel.
 291 do. 365a 436 z. kleinen Teller.
- 292 sonst Aug. extra 435 z. großen Teller.
 293 do. 373 374 375 430b 431b 432b 433b 434 z. kleinen Lillie, Tode, schwarzen Kreuz, güldenen Adler.
 294 do. 433a z. rothen Kreuz.
 295 do. 432a z. wilden Rabe.
 296 do. 431a z. weißen Kreuz.
 297 do. 430a z. Jungfer.
 298 do. 429ab z. schwarzen Henne.
 299 do. 428 z. großen Rade.
 300 do. 377 u. 427 z. Bärzgarten, blauen Kreuz.
 301 do. 378 u. 426 z. rothen Ziegel, wilden Mann.
 302 do. 379a 425b 425c z. kleinen Lillie, drei kleinen Helmen.
 303 do. 379b 425ac z. drei Helmen.
 304 do. 380. 381. 382. 423cc 424. z. Mohnen, bunten Schilde u. güldenen Mohnen, z. Roffe.
 305 do. 423bc güldenen Rose.
 306 do. 423a zur güldenen Rose.
 307 do. 422 Halbe Mond.
 308 do. 420a zur Engelsflache.
 309 do. 418b 419 zum Udermann.
 310 do. 383 384 385 386 417 418a 420b 421 zum Grabescheid und bunten Rose, schwarze Krone u. Strauße, steinern Kugel, weißen Rad, Vogel-Kugel.
 311 do. 401 416 zur Eichel.
 312 do. 401 415 zum weißen Stern.
 313 do. 401 413 414 zum rothen Hirschkopfe und blauen Lillie.
 314 do. 401 412 zur weißen Lillie.
 315 do. 401 411 zur schwarzen Burg.
 316 do. 401 u. 410 zum Hirschkopfe.
 317 do. 409 410 zum schwarzen Boden.
 318 do. 401 408 zum Birnbaum.
 319 do. 401 407 zum Bodshorn.
 320 do. 406 rothen Horn.
 321 322 sonst Aug. extra 404 (322) 405 (321) kleinen Lillienfaß, grünen Tanne.
- Bahnhofstraße (sonst Spielberg).**
- 323 sonst Aug. extra 403 großen Lillienfaß.
 324 do. 402 zum gülden Stern.
 325 do. 400 402 406 zum rothen Bär.
 326 do. 399a 399bb zum drei Poffen.

327—378 sonst Aug. extra jetzt Eisenbahn.
 378 zum gelben Affen. 377 kleinen Pilgrim, 376 zum Einsiedel, 373 schwarzen Adler, 372 weißen Stern, 371 drei Strahlen, 370 schwarzen Stern, 369 schwarze Kreuz, 368 weiße Kreuz, 367 weiße Rose, 366 schwarze Horn und Würzgarten ic. alles in der sogenannten Klopfgasse u Breiten-Gasse.

379 sonst Aug. extra zum rothen Kreuz.

380 do. 293b und 295.

381 do. 294 zum gelben Löwen.

382 do. 293a zum Ziegelhaufe.

383 do. 292 zum blauen Lilien.

384 do. 291 zum kleinen Regenbogen.

385 do. 290 zum Regenbogen.

386 do. 289 zum Engel.

387 do. 288 zum blauen Rade.

Büglebergasse olim Schröpfergasse.

388 sonst Aug. extra 287a zum gepichteten Fäßchen.

389 do. 287b zum kleinen rothen Fäßchen.

390 do. 285 zum rothen Faß.

391 do. 284 zum güldenem Hennen.

392 do. 283 Hofsütze zum halben Mond.

393 do. 282 zum Pump-Brunnen.

394 do. 281 zum stolzen Ritter.

395 do. 279c 280 zum Weingarten.

396 do. 279b.

397 do. 279a zur schwarzen Henne.

398 do. 278 zum Regenbogen oder bunten Löwen.

399 do. 277 zur schwarzen Krone.

400 do. 276 zum Christoph.

401 do. 275 zum rothen Kreuz.

402 do. 274 zum weiß und schwarzen Kreuz.

403 do. 273 zur Sichel.

404 do. 272 zum Hufeisen.

405 do. 271 zum rothen Hirschchen.

406 do. 270a zum Ziehbrunnen.

407 do. 270aa.

407a do. 270b.

408 do. 244aa 264 265 zum grünen Hauen und Weintrage.

409 do. 263a zum hohen Bleichen. 263b zum dreien grauen Boden.

410 do. 262 zum kleinen Bleichen.

411 sonst Aug. extr. 261 zum bunten Bleichen.

412 do. 260 zum kleinen Hirschchen.

413 do. 259 zum rothen Hirschchen.

414 do. 258 zum Palmenzweige.

415 do. 257 zum schwarzen Mädchen.

416 do. 256 zum Lilien-Fäßchen.

417 do. 255b zur halben Kanne.

418 do. 255a zur halben Kanne.

Bahnhofstraße.

419 do. 254 zum bunten Horn.

420 do. 253 zum bunten Schilde.

421 do. 252 zur weißen Lilie.

Ernstengasse olim Nähmengasse.

422 sonst Aug. extra 251b zum Kreuz.

423 do. 251a zum schwarzen Fäßchen.

424 do. 249 250 zum kleinen Mühren und rothen Schilde.

425 do. 247b 248 zum Lamme und großen Mühren.

426 do. 246b 247a zum Schwan.

427 do. 246a zum schwarzen Bären.

428 do. 245 zum rothen Bären.

429 do. 244a zur schwarzen Henne.

430 do. 244b zur schwarzen Henne.

431 do. 243 266 zum rothen Stiefel.

432 do. 242 267 zum Waschkasse.

433 do. 241 268 zum Bischofs-Stabe, z. Kleeblatt.

434 do. 240b 269b z. kleinen Luchscheere, zum dreien Pfaffen.

435 do. 240a zum großen Luchscheeren oder Hauben.

436 do. 239 zum Milchhauben.

437 do. 237 238 zum rothen Horn und weißen Rade.

438 do. 235 236 zum Bischofshut und Bischofs-Mantel.

439 do. 233 zur kleinen rothen Scheere.

440 do. 232 zur großen rothen Scheere.

441 do. 231 zum rothen Carpen.

442 do. 229 zum schwarzen Rade.

443 do. 230b zum Engel.

444 do. 230a zum rothen Strahl.

445 do. 228 zum Würzgarten.

446 do. 227 z. Rosenstock.

447 do. 226 zum Weintrauben.

448 do. 225 zum bunten Fäßchen.

449 do. 223 zum schwarzen Rade.

450 do. 222 zum weißen Mädchen.

451 do. 221 zum zwei Schwerten.

- 452 sonst Aug. extra 220 zum kleinen Christoph.
 453 do. 219 zum Futterschneiden.
 454 do. 218 zum rothen Krebs.
 455 do. 217 zum schwarzen Trappen.
 456 do. 216 zum weißen Rade.
 457 do. 215 zum rothen Stern.
 458 do. 214 zur Windwage.

Bahnhofstraße.

- 459 do. 213 zum schwarzen Greif.
 460 do. 212 das Badhaus zur Fuchsleiter.
 461 do. 211 zum schwarzen Bären.
 462 do. 210 zur Fuchsleiter.
 463 do. 209 Die Mägdelein-Schule alias das Badhaus zum Welschen Hahn.

Schmidtstädter-Straße.

- 464 do. 208 Die Ganglos Kirche jetzt Negler-Schule.
 465 do. 207 zur Welschen Henne.
 466 do. 206b zur weißen Pfauen.
 467 do. 205 206a zum kleinen Strauß.
 468 do. 204 zum dreien rothen Kacheln.
 469 do. 203 zum kleinen Steinhausen.
 470 do. 202 zum Hufeisen.
 471 do. 201 zum Kirschkern.
 472 do. 200 zum großen Christoph.
 473 do. 199 zum gelben Löwen.
 474 do. 197 198 224 zur Weintraube, zum gülden Engel, gülden Stern.
 475 do. 196 zum Röhmen-Gäßchen.
 476 do. 194 195 zum großen und kleinen Mohrenkopf.
 477 do. 192 193 zum Christoph.
 478 do. 190 191 zum Schwane, Eiszapfen.
 479 do. 189 zum weißen Rade.
 480 do. 188 zum Steinhausen.
 481 do. 186bb 187 zur Lauenburg.
 482 do. 186ab zum wilden Mann.
 483 do. 185 186b 234 zum schwarzen Rade zum rothen Kreuz.
 484 do. 184abed 286e 286f Gasthof zum rothen Hirsch, alias bunten Kofse.
 485 do. 183 Hagebutten.
 486 do. 182a schwarzen Horn.
 487 do. 181 Leinfnechten.
 488 do. 180 286 182b 286e 286d.
 489 do. 178b 179 206a bunten Kofse.

- 490 sonst Aug. extra 176 177 178e das Hirschchen und Hauffstengel.
 491 do. 175 178a Pfropfreiß.
 492 do. 174 kleinen Christoph.
 493 do. 173b großen Christoph.
 494 do. 173a 173aa kleinen Christoph.
 495 do. 172 kleinen Röhren.
 496 do. 171 170de ganzen Röhren.
 497 do. 170abe großen rothen Löwen.
 498 do. 169 170bb Schener.
 499 do. 168 silbernen Schwan.
 500 do. 167 gülden Schwan.
 501 do. 166 hohen Stufe.
 502 do. 166b.
 503 do. 164 halben schwarzen Farbe.
 504 do. 165a alten schwarzen Farbe.
 505 do. 161 162 165aa großen Pilgrim, n. grauen Löwen.
 506 do. 160 schwarzen Kreuz.
 507 do. 159 kleinen grünen Löwen.
 508 do. 158 großen grünen Löwen.
 509 do. 157 rothen Kreuz.
 510 do. 156b 157b weißen Faß n. Kreuz.
 511 do. 126a kleinen Christoph.
 512 do. 149a 150d 151d 150b 151b 154b 155b rothen Krebs.
 513 do. 149b 150e 151e 150a 151a 153 154a 155a rothen Krebs.
 514 do. 108 rothen Hirsch.
 515 do. 101b 102 104 das Badhaus zum Massschweine, 104 das Holzhaus.
 516 do. 101a Wage.
 517 do. 100 Lauen.
 518 do. 99 großen Wage.
 519 do. 98 kleinen Wage.
 520 do. 97 großen Hufeisen.
 521 do. 96 kleinen Hufeisen.
 522 do. 94 95 Handfasse.
 523 do. 93 Topfe.
 524 do. 92 Badhaus z. großen Christoph.
 525 do. 91 Hufeisen.
 526 do. 90 Badestube.
 527 do. 89 das Haus sammt der Klippmühle zum Wasserrade.

Neuerbe.

- 528 do. 105 n. 106. weißen Stern n. Sonnenbild.
 529 do. 107 108 109 113 halben weißen Rad, Thierstern.
 530 do. 106a Sonnenbild.
 531 do. 110 111 112 Morgenstern, Komestern, Weinstod.

- 531a sonst Aug. extra 113.
 531c do. 113a.
 532 do. 114 115 116 die Oel-, Granen- u. Schneide-Mühle zum schwarzen Rade, rothen Thür u. Schffel.
 533 do. 117ed 118ab 119ab Mege, Streichholz, bunten Böcken.
 Hier liegt die Wassergasse.
 534 do. 117ab Hoffstätte zum Grabescheit und Rechen.
 535 do. 120 121 122ab grauen Rock, bunten Roste, kleinen Zwiebel und güldenenen Zwiebel.
 536 do. 152 Weintraube.
 536a do. 150aa. 151aa. zum Steinhäufen.
 537 do. 145. 151c. zum 7 Rachen.
 538 do 148 z. Grabescheide modo Tintensaß.
 539 do. 147 zum großen Weinstock.
 540 do. 146 zum kleinen Weinstock.
 541 do. 144b.
 542 do. 142, 143 a. b. 144a. Garten zur Laute. Haus zum Pflugkrabe, früher Kaserne.
 543 do. 140 zur schwarzen Henne.
 544 do. 139 zum rothen Karpen.
 545 do. 138 zum Hirschkopf.
 546 do. 137 zur rothen Sichel.
 547 do. 136 b.
 548 do. 136 a.
 549 do. 135 zum bunten Schilde.
 550 do. 133 zur großen Sichel.
 551 do. 132 zur grünen Rachel.
 551a do. 131 zum weißen Kreuz.
 552 do. 129 b, 130, 134, 141 zur kleinen Flasche.
 552a do. 129 a a.
 553 do. 128, 129a zur Windmühle.
 554 do. 127 zur kleinen Windmühle.
 555 do. 126 zum Weinzapfen.
 555a do. 126a zum Weinzapfen.
 556 do. 124, 125 z. Meitzen, Weinzapfen und Bierschlauch.
 557 do. 123 a.
 558 do. 241 b, 248, 249, 250, 251, 252, 253 M. e. zur Rille, Feige, Artischode, Regenbogen, trübe Wolle, Zgel und Wassermaus.
 558a do. 244.
 558b do. 245.
 558c do. 246.
 558d do. 247.

- 559 sonst Merc. extra 243b.
 560 do. 243c.
Krämpfer-Vorstadt.
 561 do. 232 zur alten Scheuer.
 562 do. 233 zum kleinen Christoph.
 563 do. 234 zum Christoph.
 564 do. 235 zum Maulbeerbaum.
 565 do. 236, 237, 238 zum großen Mochren und kleinen Mochren.
 566 do. 239, 240, 241a zum grauen Staar.
 Nach Freibuch anno 1350: de dimidia Curia Comitum de Gleichen et sunt una Pars nunc zum grauen Star.
 de dimidia Parta Curia Comitum de Gleichen nunc zum Bergmann.
 567 do. 242b zum Bergmann.
 568 do. 243a zur Wagenleithe.
 569 do. 255a zum weißen Rädchen.
 570, 571 sonst 255b, bb. zur Wagen-Are, 256 Vogelheerb.
 572 sonst 257 das Bachhaus zum Kehrwich.
 573 do. 254b. 258 zum großen Christoph.
 (Zwischen diesen beiden Häusern, lag nach einen im Jahre 1766 am 16. Nov. abgeschlossenen Kaufcontract ein Thor und Einfahrt zum Garten des Marienknichtstifters, welches dem Besitzer des großen Christoph in einer Länge bis an die Klostermauern für 20 Thlr. überlassen wurde.
 574 sonst 259 zur Thonugel.
 575 do. 260 zum Milchjängen.
 576 do. 262.
 577 do. 254a 261, das Oisshaus (das Marienknichts- später Darßbückerkloster.
 578 do. 263 zur Töpferscheibe.
 579 do. 264 zum weißen Rädchen.
 580 do. 156 das Bachhaus z. Mehlkasten.
 581 do. 157, 158, 159 zum Christoph, Weigen und gelben Löwen.
 582 do. 210 zum Federmesser.
 583 do. 211, 212, 214d, 215d, zum rothen Kreuz, kleinen Christoph.
 584 do. 213.
 585 do. 214a.
 586 u. 587 sonst 215a. b.
 588 sonst 216.
 589 do. 217.
 590 do. 218 zum Mochrenkopf.
 591 do. 219a zum Geyer.

- 592 sonst Merc. extra 219b zur Sprige.
 593 do. 219c zum Kirschbaum.
 594 do. 221.

Lindenweg.

- 595 do. 220, 222, 222a.
 596 do. 223a.
 597 do.
 598 do. 223b.

Krämpfer-Vorstadt.

- 599 do. 226 zum Kalbe.
 600 do. 225b, 227a zum großen weißen Löwen.
 601 do. 227b zum kleinen weißen Löwen.
 602 do. 224, 225a, 228 zur Birke, zum großen Regenbogen.
 603 do. 229 zum kleinen Regenbogen.
 604 do. 230 zum Schützen.
 605 do. 229b, 231 zum weißen Engel.

Lindenweg.

- 606—609 sonst 187ab,bb 193c.
 610 sonst 188a.

Hospitalplatz.

- 611 do. 188b.
 612 do. 188c.
 613 do. 189.
 614 do. 190a, 191 zum Grabescheit.
 615, 616 sonst 192, 193b, 194 zum Holz-
 Apfel.
 617 sonst 195ab ein Haus in der Bockgasse.

Bockgasse.

- 618 do. 195c.

Hospitalgasse sonst Neuegasse.

- 619 sonst 196.
 620 do. 197 früher 5 Item zur Fliege,
 Schnacke und Kollwagen.

- 621 do. 198.
 622 do. 199a.
 623 do. 199b.
 624 do. 200a.
 624a do. 200b.
 625 do. 201 zum Schilling.
 626 do. 202 zum schwarzen Heizen.
 627 do. 203 zum schwarzen Kofse.
 628 do. 204 zur Eichel.
 629 do. 205 zum weißen Kade.
 630 do. 206.

- 631 do. 207, 214b, 215b zum schwarzen
 Stern.
 632 do. 208, 214c, 215c zum Gänseborn.
 633 do. 209 zum kleinen Gänseborn.

- 634 sonst Merc. extra 160 zur weißen Aite.

- 635 do. 161 zum rothen Stern.
 636 do. 163 zum Fiedelmann.
 637 do. 162 zum weißen Kade.
 638 do. 164 die Hofstätte z. Pfarrhause.
 639 do. 165 das kleine Hospital.
 640 do. 166, 167.
 641 do. 168a.
 642 do. 168b, 169.
 643 do. 171.
 643a do. 172a b.
 643b do. 172 a b.
 643c do. 173.

- 644 645 sonst Merc. 174 zur Waßgeige. 175
 zum blauen Weinstock.

- 646 do. 176 zum weißen Weinstock.

- 647 do. 178a.

- 648 do. 177.

- 649 do. 179 zum silbernen Ketch.

Hospitalplatz.

- 650 do. 180.

- 651 do. 181 u. 182.

- 652 do. 183a die Halbschied des Hauses
 zum Hasen.

- 653 do. 183b die Halbschied des Hauses
 zum Hasen.

- 654 do. 1 4 zum großen Christoph.

- 655 do. 185 zum kleinen Christoph.

- 656 do. 170, 178b, 186 a zum rothen
 Hirschchen.

Hierbei liegt die Steggasse.

- 657 sonst 186b. Das große Hospital samt
 Kirche.

Krämpfer = Wall.

- 658 eine Scheuer.

Am Johannes = Wall.

- 658a sonst 216a Joh. ex.

- 659 do. 215aa, bb, cc.

- 660 do. 215ab, 216b die Ziegelblütte.

Johannes-Gera olim der Schindebühl.

- 661 sonst 213, 214. Die Hofstätte z. Prieme.

- 661a do. 212c.

- 662 do. 212b zur Sonne.

- 663 do. 207d, 212a zum Waidsteine.

- 663a do. 211c, 212aa, 207b.

Kochlöffel sonst Bettlers = Gain.

- 664 sonst 211a zum Fuhrwerk genannt.

- 665 do. 211b zum Fuhrwerk.

- 666 do. 209b, 210b.

- 667 do. 210c.

- 668 sonst Joh. extra 209a, 210a.
 669 do. 208.
 670 do. 207a zum Kalkofen.
 671 do. 206 zur Wasserlaufft.
 672 do. 207c zur Wasserlaufft.
 Hier liegt die Heuschnergasse.
 673 sonst 205.
 674 do. 201, 202, 203 z. grünen Specht.
 675 do. 204 zum grünen Specht.
 676 do. 200b.
 677 do. 200a Haus zur Salben Schener.
 678 do. 199b z. Jäger u. wilden Tauben.
 679 do. 199a z. Jäger u. wilden Tauben.
 680 do. 195 zur Thongrube.
 681 do. 197 zum Schloßchen.
 682 do. 194.
 683 do. 174bb.
 684 do. 192.
 685 do. 191a.
 685a do. 187bb.
 686 do. 217 zur Reichgabel.
 686a do. 218a zum Specht.
 687 do. 218b.
 688 do. 224b.
 689 do. 219aa, 220aa.

Johannes - Gera.

- 690 do. 219c zur weißen Maus.
 691 do.
 692 do. 220c zum Einhorn.

Johannes - Vorstadt.

- 693 do. 219b, 220b, 221 das Bachhaus zum Mühlsteine.
 694 do. 222 zum Apostel-Jakob.
 695 do. 219a, 220a, 223 zum bunten Löwen.
 696 do. 224a zum güldenen Löwen.
 697 do. 225, 226 zur rothen Rose.
 698 do. 227 zum Krüge.
 699 do. 228 zum Hufeisen.
 700 do. 188c das Bachhaus zur Presse.
 701 do. 188b zum Säbel.
 702 do. 188a zum Badsteine.
 703 do. 187a, 187b, 189, 190 zum güldenen Löwen.
 704 do. 186 zum schwarzen Stern in ältester Zeit zum schwarzen Walde.
 705 do. 184 zum rothen Pfluge.
 do. 185 zum güldenen Löwen.
 706 do. 183 zum schwarzen Hufeisen.
 707 do. 181, 191b zum rothen Rade.
 707a do. 182 zum schwarzen Rade.

- 708 sonst Joh. extra 180 zum alten Bock.
 709 do. 179 zum Degen.
 710 do. 178. 2 Hofstätten zur Schlag-Uhr und Schwert.
 711 do. 177 zur Schwarzjarbe.
 712 do. 175, 176, 193 zur Sonnen- und Sanduhr.
 713 do. 174c $\frac{1}{3}$ vom Hause zur Schallmeyer.
 714 do. 174b $\frac{2}{3}$ vom Hause zur Schallmeyer.
 715 do. 174a zur Schallmeyer.
 716 do. 173b zum Fiedelbogen.
 717 do. 173e zur Geige.
 718 do. 172 zur Laute.
 719 do. 171 zum Schlehendorn.
 720 do. 170 zum Hadebrett.
 720a do. 169b, 195 zum stolzen Mohren.
 721 do. 168, 169a zum Spielmann.
 722 do. 167b zum Trommelschläger.
 723 do. 167a zum gelben Löwen.
 724 do. 166e zum kleinen goldenen Löwen.
 725 do. 166c.
 726 do. 146c, 148, 149a z. bunten Bock.
 166a zum Bierrufer.
 166b zum Trommelschläger.
 166d zum Bierrufer.
 727 do. 165a.
 728 do. 163 zum kleinen Christoph.
 do. 164 zum Kohlträger.
 729 do. 162 zum rothen Horn.
 730 do. 158 zum Specht.
 159a 159b zur rothen Rose.
 160 zum rothen Ringe.
 161 zum Wiederhaken.
 165b do.
 731 do. 157b zum Kreuz.
 732 do. 157a zum Hirtenhause.

Müllersgasse.

- 733 sonst 152 zum rothen Sporn.
 734 do. 151 zum rothen Stern.
 735 do. 150 zum großen Christoph.
 736 do. 147 zum Bock.
 737 do. 146b zum kleinen Kalbe.
 738 do. 146a, 149b zum Kalbe.
 739 do. 145 zum rothen Kreuz.
 740 do. 144 zum weißen Stern.
 741 do. 143 zum schwarzen Kreuz.
 142 do. 142 z. weißen und rothen Stern.
 743 do. 140 u. 141a z. Nebkopf.
 744 do. 141b.
 745 do. 139b.
 746 do. 139a.

747 sonst Mauriti 175 eine Walkmühle so
früher zwischen den Johannis und
Andreassthor gelegen. 137 Joh.
extra früher die Walkmühle des
Tuchmachergewerks. 138a.

748 do. 138b

749 do. 111b, 112b Garten zur Kronen-
burg.

750 do. Bormaliger Oestreichischer Garni-
son-Kirchhof.

751 do. 136e.

752 do. 136c zur Ochsenhaut.

753 do. 136b zum Kuhfuß.

754 do. 136a zum Kuhhorn.

755 do. 135 zum Sauschwanz.

756 do. 153, 154 z. Hirschchen. 155c.

757 do. 155b.

Johannes-Vorstadt.

758 sonst 156 z. Flecken.

759 do. 155a z. kleinen Jakob.

760 do. 127b, 134, 136f z. großen Wage.

761 do. 133 z. kleinen Wage.

Pfeiffersgasse.

762 do. 132 z. Pfeiffe.

763 do. 131b z. großen Christoph.

764 do. 131a Hirtenhaus.

765 do. 130 z. rothen Ziegelhaufe.

766 do. 129 z. Schaafraufe.

767 do. z. Schaafhorte.

768 do. 127a, 136dd z. Schweinstroge.

768a do. 115h 136d Garten in der Kronen-
burg.

768b do.

768c do.

768d do.

768e do.

768f do.

768g do.

768h do.

Johannes-Vorstadt.

769 do. 126b z. Christoph.

770 do. 126a z. Christoph.

771 do. 125b z. schwarzen Horn.

Kronenburg olim Krautgasse oder Wohlrabengasse.

772 do. 124 z. weißen Kade. (Unter den
Linden.) 125a z. schwarzen Horn.

773 do. 123 z. Königsstuhl.

774 do. 122 z. weißen Mans.

775 do. 121 z. weißen Mans.

776 sonst Joh. ext. 120 Haus z. Adermann.

777 do. 119b wie bei Nr. 119a z. schwar-
zen Schilde.

778 do. 119a früher Hoffstätte zur schwar-
zen Rose oder Schild.

779 do. 118 z. schwarzen Kreuz.

780 do. 117 z. Widerhafen.

781 do. 116 z. bunten Krüge.

782 do. 114 z. Rosenstock.

115a, 115b Garten in der Kro-
nenburg.

783 do. 115c, 115d do.

784 do. 115e, 115f do.

785 do. 110 Garten z. Kronenburg sammt
Häuschen z. schwarzen Kreuz.
111a, 113 do.

786 do. 109 Garten z. Kronenburg.

787 do. 108 kleine Krüge.

788 do. 107 z. Hirschkopf.

789 do. 106 z. Schneebäuschen.

790 do. 102 z. Handfasse.

791 do. 110c, 101 z. kleinen Engelsburg.

Johannes-Vorstadt.

792 do. 100b z. großen Riesen.

793 do. 100a z. Riesen.

794 do. 99 z. Lämmlein.

103 z. schwarzen Kade.

104 z. Lilienfäß.

105 z. blauen Lillie.

795 do. 97b, 98 z. Schützen auf dem
Schindebuel.

796 do. 97 z. kleinen Sporn.

797 do. 96 z. Mühren.

798 do. 95 z. schwarzen Eule.

799 do. 93, 94 z. Weinrebe u. schwarzen
Horn.

800 do. 92 z. Butterfäß.

Johannesstraße.

801 do.

802 do. 90 z. Mühren.

Kohlgrube.

803 sonst 89 Nicolai.

89 Johannis z. blinden Mann.

803a sonst 89a Nicolai.

803b do. 89b.

803c do. 89c.

803d do. 89d.

803e do. 89e.

803f do. 89f.

803g do. 89g.

- 803h sonst Nicolai 89h.
 803i do. 89i.
 803k do. 89k.
 803l do. 89l.
 803m do. 83m.
 803n do. 83n.
 804 do. 33b das Wächterhäuschen.
 805 do. 33a z. kleinen Ringe.
 806 do. 32 zum kleinen Ringe.
 807 do. 31 zum großen Ringe.
Hügelgasse.
 808 do. 30 zur grünen Kachel.
 809 do. 29 zum weißen Löwen.
 810 do. 28 zum weißen Rabe.
 811 do. 27 zur Sonne.
 812 do. 26 zum schwarzen Bären.
Weidengasse.
 813 do. 25b z. kleinen glüdenen Bleiden.
 37. 38.
 814 do. 25a zur glüdenen Bleiden.
 815 do. 24 zum Schweine.
 816 do. 23.
 817 do. 16—22 34—36 unter den Weiden
 genannt.
 17 z. großen Christoph
 18 z. Hirschgeweih.
 19 z. grünen Kachel.
 20 z. Scheibe.
 21 z. schwarzen Sternkopf.
 22 z. großen rothen Schilde.
 34 z. weißen Klibe.
 35 z. Kettigs-Kappen.
 36 z. schwarzen Rade.
 818 do. 15 Die Weidenmühle.
Venedig.
 819 do. 14a u. b. z. kleinen Venedig.
Hügelgasse.
 820 do. 12 Das Bachhaus z. Mispelbaum
 an der Weiden-Ecke.
 821 do. 11 zum kleinen Engel.
 822 do. 10 z. großen Engel.
 823 do. 9 z. rothen Hirsch.
 824 do. 8b u. 39a z. halben großen gel-
 ben Pfauen.
 825 do. 8a u. 13b z. halben großen gel-
 ben Pfauen.
 826 do. 7 u. 13 Haus z. kleinen Pfauen.
 827 do. 6c u. 13.
 828 do. 13a u. 13b eine Scheuer dem
 Kloster Cyriaci gehörig.
 829 do. 5 Das Haus z. schwarzen Henne.
 (Hier zwischen war früher eine Wasser-
 gasse nach der Gera zu. Acta anno 1719).
 830 do. 3b 4. (früher d. herrsch. Kornhof).

Augustinerstraße.

- 831 sonst Nic. 3a das Kloster S. Cyriaci, den
 päpstlichen Hoffgarten jetzt Kö-
 nigl. Militär-Lazareth.
 832 do. 78 die Kaplaney S. Nicolai spä-
 ter Schule jetzt Straße.
 813 do. 79 großen Handfaß.
 834 do. 2 die Kirche S. Nicolai mit dem
 Thurm jetzt Nicolai-Schule.
 80, 81 zwei kleine Häuschen der
 Kirche gehörig.
 835 do. 2a der Nicolai-Thurm.
 836 do. 77 kleinen Roß-Krücke.
 837 do. 76 Glückerab.
 838 do. 75b, 75bb.
 839 do. 75a.
 840 do. 74.
 841 do. 73.
 842 do.

Kirchgasse sonst Hofengasse.

- 843 sonst Gotthardi z. Einsiedel.
 844 do. 61 Fledermaus.
 845 do. 60 rothen Kreuz.
 846 do. 59 halben schwarzen Bod.
 847 do. 57 Tintensfaß.
 848 do. 56 rothen Kreuz.
 849 do. 55 schwarzen Kreuz.
 850 do. 54c wilden Mann.
 851 do. kleinen Tanne.
 852 do. 54a kleinen Linde.
 853 sonst Johannes 40b Kirschbaum.

Augustinerstraße.

- 854 do. 40a weißen Sternkopf.
 855 do. 39a Einhorn.
 856 do. 38 glüdenen Engel.
 39b Fleck-Hof.
 857 do. 37 die Mägdelein-Schule.
 858 sonst Gotthardi 65b Fleck-Hof.
 36 Johannes, glüdenen Stern.
 859 sonst Johannes 35 schwarzen Hahn.
 860 do. 34 Schweine, od. Engelscheine.
 861 do. 33 weißen Hahn alias Kachel.
 862 do. 32 Nagel.
 863 do. 49 rothen Stern.
 864 do. 48 schwarzen Stern alias Stern.
 865 do. 47b schwarzen Stern.
 866 do. 47a kleinen schwarzen Stern.
 867 do. 46 bunten Adler.
 868 do. 45 weißen Löwen.
 869 do. 44 Weinrebe.
 870 do. 43 weiten Thür.
 871 do. 42 Mühren.
 872 do. 41 Hirsch.

- 873 sonst Nicolai 72.
65a Johannis schwarzen Adler.
66a—f Strebefaße, kleinen Einste-
del u. rothen Stern.
- 874 sonst Nicolai 71 rothen Hirsch, früher
des Rath's Zimmerhof.
- 875 do. 69b, 70 schwarzen Adler.
- 876 do. 69 Sperrstange.
- 877 do. 63b Scheuereingang zum Hause
zum Granel zu Nr. 68 gehörig.
67c kleinen Hellebarte.
68 z. Granel, modo alten Thor.
- 878 do. 67b kleinen Kemmlatte.
- 879 do. 67a do.
- 880 do. 66c Steinecke.
- Hügelgasse.**
- 881 do. 66b kleine Steinecke.
- 882 do. 66a große Kemmlatte.
- 883 do. 65.
- 884 do. 63a Engelswaage.
64 krummen Haken oder Granel.
(Hier war eine Feuernasse.)
- 885 do. 62 bunten Kopf.
- 886 do. 61 Jungfer.
- 887 do. 60 kleinen Lannenberg.
- 888 do. 59 kleinen Ruffbaum.
- 889 do. 58 blauen Lilie.
- 890 do. 57 Geyer-Schwalbe u. Rosen-
zweig.
- 891 do. 56 rothen Kade.
- 892 do. 55 bunten Eule.
- 893 do. 54 kleinen gewundenen Kerze.
- 894 do. 52 bunten Löwen oder großen
rothen Flasche.
(Hierzwischen war eine Feuernasse.)
- Waldengasse.**
- 895 do. 48, 49, 50, 51 Engel, 53.
- 896 sonst Johannis 64 u. 65b Falkenstein
und Eilensäß, Strebefaße oder
Stern.
- 896a do. 63b.
- 897 do. 62d 62a.
- 898 do. 62c.
- 899 do. 62b schwarzen Kopf.
- 900 do. 62a Sternschanze.
- 901 do. 61 weißen Kade.
- 902 do. 60 großen Brocksberge.
- 903 do. 59b kleinen Brocksberge.
- 904 do. 59a.
- 905 do. 74 großen Färbesaß.
- 906 do. 73 Färbesaß.
- 907 do. 69 u. 70 Strebefaße u. Thorfarth.
- 908 do. 68b. Rose.
- 909 do. 68a kleinen Hanbsaffe.
- 910 sonst Johannis 67 bunten Löwen.
- 911 sonst Nicolai 47 Heuschrecke.
- 912 do. 46 Sonnenglanz.
- 913 do. 45 grünen Tanne, 37 eine Hof-
stätte z. grünen Nagel u. 38
eine dergl. z. Futterklinge.
- 914 do. 44 großen Christoph.
- 915 do. 43f ein Theil vom großen rothen
Hirsch u. Hofstätte z. Hirschhorn.
- 916 do. 43e kleinen rothen Hirsch.
Hügelgasse.
- 917 do. 43d ein Theil vom großen rothen
Hirsch u. d. Hofstätte z. Hirschhorn.
- 918 do. 43c rothen Hirsch u. Hofstätte z.
Hirschhorn.
- 919 do. 43b ein Theil v. großen rothen
Hirsch u. von der Hofstätte zum
Hirschhorn.
- 920 do. 43a ein Theil von großen rothen
Hirsch.
- 921 do. 42 kleinen weißen Rad.
- 922 do. 41 rothen Stern.
- 923 do. 40 eisern Stern.
- Kohlgrube.**
- 924 do. 39b schwarzen Stern.
- 925 do. 39a.
- 924a do. 39a.
- 925 sonst Johannis 88 großen Einhorn.
- 926 do. 87 Hasen-Ohr.
- 927 do. 86 güldenen Apfel-Rohr.
- 928 do. 85 Schlehdorn.
- 929 do. 84 Mohrentopfe.
- Johannesstraße.**
- 930 do. 83 Hagedorn.
- 931 do. 82 Mohren.
- 932 do. 71 kleinen Strebefaße, 72a kleinen
Regenbogen, 72b weißen Kade
81 Gast- und Biereigenhof zum
Regenbogen.
- 933 do. 80 kleinen Einhorn.
- 934 do. 79 kleinen Eiche.
- 935 do. 78 großen Eichbaum.
- 936 do. 77 Lauenburg.
- 937 do. 76 Weißbort.
- 938 do. 75 kleinen Färbesaß.
- 939 do. 58 großen Affenspiel an der Wal-
dengassen-Ecke.
- 940 do. 57 kleinen Affenspiel.
- 941 do. 56 groß und kleinen Schwan.
- 942 do. 55 groß und kleinen Krannich.
- 943 do. 50—54 z. Wolfsbagen, Milch-Msch,
Weinbeers-Hütte, kleinen schwar-
zen Kade, wilden Mann.

- 944 sonst Johannis 31 scharfen Eck.
 945 do. 30 schwarzen Rohr.
 946 do. 29a gelben Löwen.
 947 do. 28 u. 29b weißen Löwen.
 948 do. 27 rothen Rosenstein.
 949 do. 26a drei Hämmer.
 950 do. 25 u. 26bb kleinen weißen Lamm,
 Hopfenbaum.
 951 do. 24 großen weißen Lamm.
 952 do. 23 Hufeisen.
 953 sonst Joh. intr. 269 schwarzen Hahne.
 954 do. 268 zum heiligen Grabe.
 955 do. 265b, 266 zur schwarzen Thür.
 267 zur Halben Kanne.
 956 do. 265a zur blauen Thür.

Johannes Kirchhof.

- 957 do. 264 Die Knabenschule.
 958 do. 253b Das Pfarrhaus.
 959 do. 262 u. 261b. Das Haus z. Mehl-
 kasten.

Hier war sonst die Hennengasse mit einer
 steinernen Brücke über die Hirschlache.
 Acta anno 1719.

- 960 do. 261 Das Haus die Gabel.
 961 do. 260a u. 260b Christoph.
 962 do. 259a u. b. Schöpfchen.
 962a do.
 962b do.

Johannesstraße.

- 963 do. 258 Haus früher Stall z. Del-
 blatt.
 964 do. 258a. Die ehemalige Johannis-
 kirche.

Zwischen dieser und folgender Nummer lag
 das sogenannte Rohrgäßlein. Anno 1719.

- 965 do. 257. Haus und Biereigenhof zur
 kleinen grünen Tanne sammt Mit-
 telhaus z. Rohr.
 966 do. 256. Das Bachhaus b. große grüne
 Tanne.
 967 do. 255b z. weiten Thür.
 968 do. 254 grauen Tanne.
 (Olim am niedern Steinwege.)
 969 do. 247 248 249b früher Hofsütze z.
 roth u. grauen Gans, 252 grau.
 Gans, 250bb u. 253 schwarzen
 Kade und Ringe, 255a.
 (Hier ist eine Feuertasse.)
 970 do 251 weiße Fahne.
 971 do. 250b kleine neue Haus.
 972 do. 250a neue Haus.
 973 do. 249a glühende Stern.

Korbhaff, sonst Kerben-Gasse.

Olim in der Aschengrube.

- 974 sonst Joh. 246 3 Hofsütten früher ge-
 nannt z. Schloss, Geländer und
 Schreibpult.
 975 do. 245c Eichhorn.
 976 do. 245d graue Kopf.
 977 do. 245b weiße Schwan.
Johannesstraße.
 978 do. 245a weiße Schwein.
 979 do. 243 244 Rohr-Schaum und Rohr-
 Pumpen.
 980 do. 242 alte Bachhaus.
 981 do. 241 Vorhang.
 982 do. 245b die Mahl- und Delmühle.
 240 der Strauß.
 983 do. 230 das Bachhaus zum großen
 Einhorn.
 984 do. 229 zum Mühren.
 985 sonst Friedhof.

Johannes-Mauer.

- 986 sonst Johannis 231 Korngarbe.
 987 do. 232 Strohseil.
 988 do. 233 Rapf.
 989 do. 234a rothe Hirsch.
 990 do 234b Schleiffstein.
 991 do. 235 die Hofsütze z. Schleiffsteine.
 Hier folgen 4 Hofsütten, 236
 Treppe, 237 Schmied, 238 Ge-
 betbuch, 239 Einial.
 992 do 261bb.
 992a do 263a.

Heilige Grabes-Mühlgasse.

- 993 do 270 die Mahl-, Del-, Bohr- u. Kräu-
 pen-Mühle zum heiligen Grabe
 sammt dem Hinterhaus z. Mehl-
 beutel.

Gotthardtstraße.

- 993a do 22b 26b 2 Theile vom Hause z.
 Lamm.
 994 do. 22a Lamm auch schwarze Lamm.
 995 sonst Gotthardi große Schweinskopf.
 996 do. 67 Rosengarten.
 997 do. 66a 66b große Christoph.
 998 do 65a kleine Christoph.
 999 do. 64 bunte Rose.
 1000 do. 63 grüne Löwe.

Comthurgasse, sonst Hinterschildchen.

Olim das Trautgäßlein.

- 1001 do. 53 das Augustinerkloster jetzt das
 evangelische Waisenhaus.

- 1002 sonst Gotthardi 53 vormals Nathsgymnasium jetzt Martins-Stift.
 1003 sonst Nicolai 82 der Commenturey Hof. (Deutsche Ordenshaus.)
 1004 sonst Gotthardi Weintraube.
 1005 do. 37 Kameel.
 1006 do. 36 rothen Kreuz.
 1007 do. 35 weißen Rade.
 1008 do. 34 kleinen Engelsburg.
 1009 do. 33 großen Engelsburg.
 1010 do. 32 kleinen Mohrenkopf.
 1011 do. 31 29b kleinen Einhorn.

Taubengasse, sonst Vorder Schildchen.

- 1012 sonst Gotthardi 30 Springbrunnen.
 1013 do. 29a kleinen Mohrenkopf.
 1014 do. 28 weißen Stern.
 1015 do. 27 kleinen Christoph.
 1016 do. 26 Schlächter.
 1017 do. 25 großen Antlopf.
 1018 do. 24 kleinen Antlopf.
 1019 do. 23 Rosenfaß.
 1020 sonst Nicolai 88 rothen Hirsch.
 1021 do. 81 kleinen wilden Taube.
 1022 do. 86 das Badhaus zur großen wilden Taube. 38b Gotth. 3. kleinen Birnbaum.

Schildgasse.

- 1023 sonst Nicolai 85b rothen Stern.
 1024 do. 85a Handschuh.
 1025 do. 84 rothen Hirsch.
 1026 do. 83 kleinen Helm.
 1027 sonst Gotth. 22 die Mühle.

Sonst auf der Heuschrecke genannt.

- 1028 do. 41b 42 großen Heuschrecke.
 Hier ist eine Feuernasse.
 1029 do. 41a kleinen Heuschrecke.

Taubengasse, sonst Vorder Schildchen.

- 1030 do. 40 großen Birnbaum.
 1031 do. 39 kleinen Birnbaum.
 1032 do. 51b.

Gotthardt gasse.

- 1033 do. 52 kleinen rothen Apfel.
 1034 do. 51a großen rothen Apfel.
 1035 do. 43c 44c Garten. 50 weißen Bracken.
 1036 do. 49 Wegsteine frilher eine Hofstätte.
 1037 do. 46 Hofstätte 3. blanken Eisen. 47 Remminatte (Haus) 48 das Brauhans zum Christoph alias grüne Haus.

- 1038 sonst Gotth. 45 Christoph.

Hütergasse.

- 1039 do. 43a u. 44a rothen Faß.
 1040 do. 43b u. 44b grünen Hut.

Schildgasse.

- 1041 do. 20a 20b u. 21. Schlegelfaß o. schwarze Faß, Königstuhl, Schlegelfaß.

Dämmchen.

- 1042 do. 15—19 Weinrebe, schwarze Krone, großer Christoph, den Störchen, weißen Hanse.

Hütergasse.

- 1043 do. 13 u. 14 den kleinen Fisch und rothen Hirsch.
 1044 do. 12 weißen Stein.
 1045 do. 11 Handfaß.
 1046 do. 10 rothen Tasche alias schwarzen Bär.
 1047 do. 9 glübene Engel.
 1048 do. 8 Rosen und Lilienfaß.
 1049 do. 7 Pfeiffe.
 1050 do. 6 Badtrog.
 1051 do. 5 kleinen Rose.
 1052 do. 4b Rose.

Gotthardt gasse.

- 1053 do. 4a Rose.
 1054 do. 2 ein Drittel v. Kirschbaum u. 3 glübeneden Lade.

Hier ist eine Feuernasse.

- 1055 do. 1 zwei Drittel v. Kirschbaum.
 1056 sonst Aegidii kleinen Tannen alias gr. Tannen.
 1057 do. 41 kleinen grünen Tannen.

Horn gasse sonst Wadern gasse.

- 1058 sonst Aegidii 40 rothes Horn.
 1059 do. 39a Die Badestube d. Dornbusch.
 1060 do. 38 Steinecke.

Gotthardt gasse.

die Häuser Nr. 1061 bis 1072 auf der Miste genannt.

- 1060a do. 37a glübeneden Distel.
 1061 do. 37b glübeneden Schaar.
 1062 do. 36 37 u. 37c.
 1063 do. 35 die Glode.
 1064 do. 33 Korbe.
 1065 do. 32 Fröschen.
 1066 do. 31 gekrönten Schaar.
 1067 do. 29 Triangel.
 1068 do. 26 u. 27 zwei Hofstätten groß und kleine glübene Ketch. 28 das Haus zum Christoph.

- 1069 sonst Aegidii 25a kleinen Schweinskopf, alias Sternkopf.
 1070 do. 25b mittlern Schweinskopf alias Sternkopf.
 1071 do. 25c großen Schweinskopf alias Sternkopf.
 1072 do. 30a 34aa 34bb das Haus z. güldenem Strauß, die Hofstätte zum Schwan.

Große Schottengasse.

- 1073 do. 50b Engel oder goldene Fingel.
 1074 do. 50a Die Schottenloster Kirche jetzt Nikolai Pfarrkirche u. Kirchhof.
 1075 sonst Matthiae 13 50 Aegidii. Das Schottenloster jetzt Königl. Kriegsschule.
 1076 sonst Matthiae 16 Salzfarren.
 1077 do. 17a großen Antonier-Hof.
 1078 do. 17b mittlern Antonier-Hof.
 1079 do. 17c kleinen Antonier-Hof.
 1080 do. 17d schwarzen Bären.
 1081 do. 18 silbernen Glode.
 1082 do. 19a u. 19c rothen Hirsch.
 1083 do. 19b Birnbaum.
 1084 do. 20 Strebekage.
 1085 do. 21 weißen Schwan.
 1086 do. 22 hohen Thür.
 1086a do. 23 weißen Schieferstein.
 1087 do. 24 schwarzen Schieferstein.
 1088 sonst Aegidii 49a großen Schieferstein.
 1089 do. 49b kleinen Schieferstein.
 1090 do. 48 schwarzen Horn.
 1090a do. 46 u. 47 kleinen rothen Hut u. Christoph.

Kleine Schottengasse.

- 1091 do. 45 großen Hut.
Gotthardtasse.
 1092 do. 43a rothen Löwen.
 1092a do. 43b schwarzen u. rothen Löwen.
 1093 do. 44 Leopard.
 1094 sonst Gotthardi 82 Eisenberge.
 1095 do. 81 rothen Hirsch.
 1096 do. 80 weißen Rade.
 1097 do. 79 u. 81 z. d. rauhen Kindern, rothen Hirsch.
 1098 do. Friedhof (sonst St. Gotthardi-Kirche mit Thurm.)
 1099 do. 78 ein Wächterhäuschen.
 1100 do. 76b u. 77 Wolfskappe.
 1101 do. 76a schwarzen Bären.
 1102 do. 75b Helleparten.
 1103 do. 74 u. 75b rothen Karpfen.

- 1104 sonst Gotth. 71 u. 72 Eisenberge, bunten Löwen.

- 1104a do. 70 weißen Rade.
 1104b do. 69 güldenem Apfel.
 1105 do. 68 Thiergarten modo Schaar.
 1106 sonst Johannis 20 hohen Warte.
 1107 do. 19 bunten Fasse.
 1108 do. 18 kleinen Bracken.
 1109 do. 17 großen Kemminatte.
 1110 sonst Gotthardi 16 kleinen Kemminatte.
 1111 do. 15c Cronenberg.
 1112 sonst Johannis 15b kleinen bunten Fäßchen.
 1113 do. 15a bunten Fäßchen.

Johannesstraße.

- 1114 sonst Gotthardi 73 bunten Gule, 75a Garten, 13b Johannis Trappen 14 halben Mond.
 1115 do. 13a.
 1116 do. 12b Die Halbschied des Hauses zum Wedelberge.
 1117 do. 12a die Halbschied des Hauses von Wedelberge.
 1118 do. 11 schwarzen Aaron.
 1119 do. 10a güldenem Einhorn.
 1120 do. 10b dasselbe.
 1121 do. 9 stolzen König.
 1122 do. 8 kleinen Meer-Döfen.
 1123 do. 7 großen Meer-Döfen.
 1124 do. 5a u. 6 Riesengarten.
 1125 do. 5b kleinen Riesen.
 1126 do. 4 kleinen Christoph.
 1127 do. 3 Döfenkopf.
 1128 do. 2 Lilienberge.
 1129 do. 1 Handfaß.
 1130 sonst Matthiae 15a großen Rosenburg.
 1131 do. 14 u. 15b d. Hofstätte der Cronenberg alias Trappen, z. kleinen und großen Rosenburg.
 1132 do. 12 güldenem Tasche.
 Hier war die Taschengasse.
 1133 do. 11 Jäger-Kopf.
 1134 do. 10 grünen Jäger.
 1136 do. 9 weißen Rade.
 1136 do. 8 schwarzen Henne oder Hahn
 1137 do. 7b Rosenzweig.
 1138 do. 7a rothen Hirschkopf.
 1139 do. 6 grünen Thür.
 1140 do. 5c.
 1141 do. 5b Die Caplanei-Wohnung.
 1142 do. 38 Die Knabenschule.
 1143 do. 37 zum Rechen alias Schacht-Zaun jetzt z. Kronprinz.

- 1144 sonst Matth. 36 z. Apfelreiß.
 1145 sonst Mercat. 49 z. rothen Krannich.
 1146 do. 48 z. schwarzen Bären.
 1147 do. 47 z. krummen Hause.
 1148 do. 55 z. grünen Sittich u. gekrönten Hecht, und 56a Hoffstätte zum kleinen Fäßchen, die am Hause angebrachte Zahzahl scheint 1606 zu sein.
 1149 do. 54 z. Tannenberge. (*)
 1150 do. 53 z. hohen Kade.
 1151 do. 52 u. 51c z. schwarzen Greiff alias Gasthof zur Krone.
 1152 do. 51b z. wilden Lerchen.
 1153 do. 50 u. 51a z. güldenem Sichel.
 1154 sonst Matth. 35 z. Waschkasse. (*)
 1155 do. 34 z. Lanenstein.
 1156 do. 33 Haus u. Garten z. güldenem Kreuz.
 1157 do. 32 z. groß und kleinen Stockfisch. Inschrift: Dies Hans steht in Gotteshand zum Stockfisch ist genannt. Anno 1788.
 1158 do. 31 Hans Hof u. Scheuer zum Mohrenkopf.
 Hier liegt die Mehrengasse.
 1159 do. 30 z. güldenem Ringe.
 1160 do. 29 z. Mülhhaube.
 1161 do. 28b Baum-Hans u. ein Stück von der bunten Eule.
 1162 do. 28a z. Liliensaß u. ein Stück von der bunten Eule. Das Hinterhaus wurde 1445 erbaut von Adolarinus Püttener.
 Hier liegt die Pflöckengasse.
 1163 do. 27 z. den kleinen Pflöcken.
 1164 do. 26 z. den großen Pflöcken.
 1165 do. 25 z. Falkensteine. An. 1728 erb.
 1166 sonst 290 Joh. intr. z. bunten Schilde.
 1167 do. 289 z. rothen Löwen.
 1168 do. 288 z. gelben Löwen.
 1169 do. 287b z. weißen Braden.
 1170 do. 287a z. Meerwunder.
 1171 do. 286 z. Esel jetzt güldenem Anker.
 1172 do. 285 z. Storch.
 1173 do. 384 z. grünen Lachs.
 (Hier war eine Feuergasse.)
 1174 do. 283 z. schwarzen Hahnenberg oder Henneberg.
 1175 do. 282 z. Lanenburg.

- 1176 sonst Joh. intr. 281 z. Rosenkränzen u. rothen Flaschen.
 1177 do. 280 z. großen Rose.
 1178 do. 279 z. kleinen Rose.
 1179 do. 277 278 z. Lammerschwanz. Das Badhaus z. Leig-Droge.

Heilige-Grabesmühlgasse.

- 1180 do. 276 z. rothen Hirsch.
 1181 do. 275 z. Christoph.
 1182 do. 274 z. Rehfuß.
 1183 do. 273 z. Rapfe.
 1184 do. 272 z. Hechelbusch.
 1185 do. 270 z. Pflanze.
 1186 do. 271 z. weißen Stern.

Krämpfermaner.

- 1187 sonst Mercat. 56b 2 Zinshäuser.

Eimergasse.

- 1188 do. 46b z. güldenem Rapfe.
 1189 do. 46a z. kleinen güldenem Rapfe.
 1190 do. 45 z. großen Engelsburg.
 1191 do. 44 z. kleinen Engelsburg.
 1192 do. 43 43a z. güldenem Flaschen.
 1192a do. 43b.
 1193 do. 42 z. Sittich.
 1194 do. 41b z. kleinen Niesenburg.
 1195 do. 41a z. Niesenburg.
 1196 do. 40 z. güld. Kasse u. Mülhhaufen.
 Hier war eine Feuergasse.
 1197 do. 39b zweitrittel v. H. güld. Bod.
 1198 do. 39a eindrittel desselben.
 1199 do. 38 z. rothen Rose.
 1200 do. 37 z. Liliensaß.

Wenigenmarkt.

- 1201 sonst Aegidii 76b drittel v. güldn. Stern, 77 78 zweien Schützen u. rothen Kreuz.
 1202 do. 74 z. Mülhhaufen und Christoph, u. 75 3 Brandstätten z. schwarzen Schuh und rothen Kreuz und 76a zum Mülhhaufen.
 1203 do. 73 z. groß u. kleinen Christoph. 79a Hoffstätte z. Engelskopf.
 1204 do. 71b u. 72 z. Rapfe, anno 1666 zum Käsenapfe genannt, nebst Habschied vom weißen Kade, 79c 1 drittel v. H. z. güldenem Stern, 79b 1 drittel v. H. z. Engelskopf.
 1205 do. 71a z. schwarzen Kade und der Hoffstätte vom weißen Kade.

1206 sonst Aeg. 68 u. 69 z. güldenem Helm und rothen Löwen, 70 z. rothen Stiefel (lag in der Schuhgasse) 80 Post. z. bunten Löwen.

Futterstraße olim Platea Pabuli.

- 1207 do. 58 z. Ersten Fleischbank.
 1208 do. 55 u. 56 z. Sandfaß u. Thierstern. 57 z. letzten Fte schbank.
 1209 do. 53 Gasthof z. rothen Krebs olim schwarzen Adler, ein Gasthof und 54 Haus z. Münchstreit olim zum Mondstein.
 1210 do. 52 z. güldenem Schloß.
 1211 sonst Matth. z. güldenem Straß.
 1212 do. 41c z. güldenem Hammer.
 1213 do. 41b z. güldenem Faß.
 1214 do. 41a z. Weinsfaß.
 1215 do. 40b z. Rebestock.
 1215a do. 40a z. Rebestock.
 1216 do. 39 Das Haus z. Schwanen modo Gasthof z. grünen Schild.
 1217 do. 5a Die Kirche Matthia.
 1218 do. 4 z. schwarzen Rade.
 1219 do. 3 z. rothen Hirschlopf.
 1220 do. 2 z. schwarzen Bärenkopfe.
 1221 do. 1 z. rothen Hirsch.
 1222 do. 43 z. großen Tränker u. Christoph.
 1223 sonst Aegidii 51 z. Engel u. güldenem Flügel.
 1224 do. 59 60a 2 Häuser z. gekrönten Löwen u. kleinen Wachsberge oder Wachsenburg, z. Rosenbüchern ein Mlethhaus wo früher eine Larre gestanden. 61 62 63a z. großen u. kleinen Wachsenburg modo Deutsche Haus.
 1225 do. 63b 64 65 z. Birzgart. u. Aron.
 1226 do. 65 z. Elephanten.
 1227 do. 66 u. 63b z. schwarzen Bären.
 1228 do. 23 z. weißen Böden, 24 z. den nackenden Kindern, (ein Hinterhaus) 30b z. güldenem Strauß, (daneben gelegenes Haus), 34a grünen Sittich und Kayenberg, 34b 67 z. Christoph und rothen Kreuz.
Krämerbrücke.
 1229 do. 22a u. 22b z. rothen Thurm u. der Kram z. rothen Thurm.
 1229a Der Aegidii Thurm mit der ehemaligen Kirche.

- 1230 sonst Aegidii 21 z. Spiegelberge.
 1231 do. 20 z. güldenem Stern.
 1232 do. 19 güldenem Krone und Helm.
 1233 do. 18 halben güldenem Kanne.
 1234 do. 17 rothen Engelschild.
 1235 do. 16 weißen Lilie.
 1236 do. 14 15 zum güldenem Schaar u. Schweinskopf.
 1237 sonst Bened. Mart. 140 zum schwarzen Bären. 141 Postfütte zu den drei nackenden Kindern.
 1238 do. 139 zur Schwangabel u. Glocke.
 1239 do. 138 zum Kelch oder schwarzen Adler und Sonne.
 1240 do. 137 zum Spiegelberg und Rosenkranz.
 1241 do. 136 zum bunten Löwen, grünen Schild u. Hufeisen.
 1242 do. 135 Grabsteind, Dörsenkopf u. grünen Schild.
 1243 do. 133bb 133c 134 z. Engel und Christoph.
 1244 do. 4 die Fleischbänke 45 11 u. 12.
 1245 do. 10a rothen Hirsch an der Kirche Benedicti.
 1246 do. 9 weißen Rade.
 1247 sonst Benedicti et Martini 8 wilden Mann und Schlacht Bayl.
 1248 do. 7 rothen Flasche.
 1249 do. halben Böden.
 1250 do. 4 Sichel, 5 Osterlamm.
 1251 do. 3 schwarzen Händchen.
 1252 do. 2 güldenem Flasche oder güldenem Ringe.
 1253 do. 1a Krone, 1b güldenem Adler.
 1254 sonst Aegidii 10 weißen Braden, 11 z. güldenem Hämmern u. Christoph.
 1255 do. 9 groß u. kleinen Mohrenkopf.
 1256 do. 8 grünen Hecht u. güld. Adler.
 1257 do. 7 schwarzen Rade und eisernen Hute.
 1258 do 6 weißen Strauß.
 1259 do. 5b Engelsköpchen u. rothen Kreuz.
 1260 do 4 Esel, 5a Engelsköpchen u. rothem Kreuz.
 1261 do 1, 2, 3, die Wohnung unter dem Thurm zur Mäusehütten.

Wenigenmarkt.

- 1262 do. 102 Lauenburg oder Lanterburg.
 1262a do.
 1263 do. 101 die Mahlmühle zum schwarzen Rappen.

Kürschnergasse.

- 1264 sonst Aegidii 100 hohen Warte.
 1265 do. 99 weißen Lilie.
 1266 do. 98 grauen Bod.
 1267 do. 97 rothen Dorn.
 1268 do. 96 schwarzen Hahn.
 1269 do. 95 zum Pfluge.
 1270 do. 94 rothen Schilbe.
 1271 do. 93 Silbernen Schale.
 1272 do. 92 Sommerlatte.
 1273 do. die Hofstätte zur Wolfskappe 91 Rosenkranz.

Junkerhand.

- 1274 sonst Laurentii 45a das Haus neben der Badestuben, 45b ein Theil von der Badestuben zum kalten Brunnen.
 1275 do. 44 wilden Mann.
 1276 do. 43 Lauenburg.
 1277 do. 42 kleinen Lauenburg.
 1278 do. 41b Bradenburg.
 1279 do. 40b das Haus zur Bradenburg.
 1280 do. 40a Haus und Biereigenhof zum Junterhofs und die Thorsfahrt in der Schloßergasse zum Färbefäß.
 1281 do. 15 Schloß nebst Thorsfahrt nach der Pilze, 39 Palmbaum olim der Sachsenhof.
 1282 do. 38a hohen Tannen.
 1283 do. 37 dreien Hämmern.
 1284 do. 36 Jungfer.
 1285 do. 35 dreien rothen Rosen.
 1286 do. 34 bunten Rose.
 1287 do. 33 Tafel.
 1288 do. 32 weißen Braden.
 1289 do. 38b (Scheuer).

Muprechtsgasse sonst auf der Meidecke.

- 1290 do. 30 bunten Hirsch

Kürschnergasse.

- 1291 sonst Aegidii 89 Ziegel.
 1292 do. 103 Weingarten.
 1293 do. 104 halben Kanne.
 1294 do. 105 Schrot-Leiten.
 1295 do. 106 rothen Carpsen.
 1296 do. 107 Kleeblatt.
 1297 do. 108 zum rothen Löwen.
 1298 do. 109 zum Christoph.
 1299 do. 110 zum rothen Kreuz.
 1300 do. 111 zum weißen Helm.
 1301 do. 112 zum Fuchs-Schwänzen.
 1302 do. 113 zur Sichel.
 1303 do. 114 zum güldenem Stern.

- 1304 sonst Aegidii 115 zum weißen Kade.

Wenigenmarkt.

- 1305 do. 116 zum grünen Schilbe.
 1306 do. 117 zum Christoph. (*)
 1307 do. 118 zum Trappen, 87 zum güldenem Engel.

P i l z e.

- 1308 do. 88a zur Kemminatte.
 1309 do. 88b zum Salzfarren.
 1310 sonst Laurentii 29b zum Christoph. Das Haus trägt die Jahreszahl 1584.
 1311 do. 29a z. schwarzen Bären, Christoph und Störchen. Das Haus trägt die Jahreszahl 1553.
 1312 do. 29a zu den Störchen.
 1313 do. 28b schwarzen Bär, 27 z. Hopfgarten.
 1314 do. 18b zum rothen Kreuz.
 1315 do. 18a zum güldenem Ringe.
 1316 do. 17 zur Sichel.
 1317 do. 16 zum dreien güldenem Helmen.
 1318 do. 9c zum Pfefferhofs. (*)
 1319 do. 12 zu den heiligen dreien Königen.
 1320 do. 11 zur Dellampe modo die Mädchen-Schule.
 1321 do. 10 zum Keilholz.
 1322 do. 9a zum rothen Hirsch.
 1323 do. 20 zur groß und kleinen Kette.
 1324 do. 21 zum steinern Pfluge.
 1325 do. 22 zum Grünig.
 1326 do. 23 zum Riesen, 22b z. Grünig.
 1327 do. 24a zur Jungfer, 15b Mercat.
 1328 do. 24b zum Rosengarten alias Rosenstod.
 1329 do. 25 zum schwarzen Habne.
 1330 do. 26a zum Rosenstod und Feigenbaum.
 1331 do. 26b Garten.
 1332 do. 31d ein Drittel von kleinen Hasengeyer.
 1333 do. 31c kleinen Hasengeyer.
 1334 do. 31b mittlern Hasengeyer.
 1335 do. 31a großen Hasengeyer.
 1336 sonst Aegidii 85b.
 1337 do. 86 halben Kade.

Wenigenmarkt.

- 1338 do. 85a z. den drei schwarzen Raben.
 1339 do. 83b 84 die Halbscheid v. großen Christoph, Engelsburg alias Rosenburg olim drei Rosen.

1340 sonst Aegidii 83 weißen Schwan alias Zelle.

1341 do. 82 güldenem Käpflein.

1342 do. 81 u. 85e Schieferstein, nebst ein Fleckchen Hof vom Hause der 3 schwarzen Raben.

Eimergasse, sonst Meyenburgsgasse. Meinhardtsgasse.

1343 sonst Mercat. 35b 36a u. 36b kleinen wilden Schwein, Handfaß, kleinen Handfaß.

1344 do. 35a großen wilden Schwein.

1345 do. 34 z. Hof.

1346 do. 33 schwarzen Adler.

1347 do. 32a Bachhaus z. rothen Affen.

1348 do. 31 großen Cameel.

1349 do. 30 kleinen Cameel.

1350 do. 28 zum bunten Faß. 32b. Garten.

1351 do. 29 zum rothen Schilde.

1352 do. 27 zum güldenem Schufen.

1353 do. 26 zum Helleparthen.

1354 do. 25 zur weißen Lilie.

1355 do. 23 zum güldenem Hämmern.

24 zum Linden.

1356 do. 22 zum Feigenbaum.

1357 do. 21a. zum großen eisernen Hut.

1358 do. 18 zur Eiche, 19 20 zum kleinen eisernen Hut, schwarzen Mohren und rothen Stiefel.

Riehgasse.

1359 do. 17a. zur Glocke und kleinen Cameel.

1359a. do. 17b.

1360 do. 16 zur Schaumfelle und Backofen, modo Garten, alias schwarzen Raben.

1361 do. 15a. ein Durchgang.

1362 do. 21b. Laurentii Garten.

1363 do. 14e. Mercat. zum kleinen Falkenstein.

1364 do. 14d. zum Falkenstein.

1365 do. 14c. zur Tasche und Falkenstein.

1366 do. 14b. zum Wolfe.

1367 do. 14a. zur Tasche.

1368 do. 13b. Garten.

1369 do. 13a. zum güldenem Strahl.

Kaufmannsstraße.

1370 do. 12a Das Bachhaus zur kleinen Weide.

1371 do. 11 zur rothen Weide.

12b. zur rothen Gans.

12c. zum Christoph.

1372 do. 10 10b. zur Weiden.

Johannesstraße.

1373 sonst Mercat. 68.

1373a. do. 68 Das Pfarrhaus.

Rechenstraße, sonst hinter der Kaufmannskirche.

1374 do. 67b. zum großen Rechen.

1375 do. 67a. zum großen Rechen.

1376 do. 66 Hofstätte zur großen Brücke auch Birke.

Sternungasse, sonst Rosen- od. Diebßgasse.

1376a sonst Mercat. 65 zur kleinen Brücken sammt Hofstätte zur großen Brücke auch Birke.

1377 do. 64 zum kleinen Schlegelfaß.

1378 do. 63 zum mittel Schlegelfaß.

1379 do. 62 zum großen Schlegelfaß.

1380 do. 61b. zum großen rothen Stern.

1381 do. 61a. zum kleinen rothen Stern.

1382 do. 60 zum rothen Hirsch.

1383 do. 59a. zum bunten Faß.

1384 do. 58d. zum schwarzen Raben.

1385 do. 58c.

1386 do. 58b. zur großen Rose.

1387 do. 58a. zum weißen Bock.

1388 do. 57b. zur Gans in der Rosengasse.

Krämpfermauer.

1388a do. 90a.

1389 do. 90b.

1390 do. 91 zum Steinmarder am Thurm.

Krämpferstraße.

1391 do. Stadzwinger jetzt Friedhof.

1392 do. 57a. 89 zur weißen Lilie.

1393 do. 87 zum Mittel-Rosen, 88 zum kleinen Rosen.

1394 do. 58dd 86 zum großen Rosen.

1395 do. 85b zum bunten Löwen.

1396 do. 59b 85a zum bunten Löwen.

1397 do. 84 zur schwarzen Krone.

1398 do. 83 zum Krebs.

1399 do. 82 60b zum Christoph.

1400 do. 80 81 zum grünen Lachs und grünen Hecht.

1401 do. 79 zum schwarzen Adler.

1402 do. 77b, 78a zum Affen, 78b zum rothen Affen. (*)

1403 do. 77a das Bachhaus zum halben Knecht.

1404 do. 76 zum schwarzen Rabe.

1405 do. 74 zum Christoph, 75 z. kleinen Christoph alias halben Knecht, 67bb vom Hause zum großen Rechen.

- 1406 sonst Mercat. 73 zur kleinen Harfen.
 1407 do. 72 zur Harfe nebst Hofstätte z. Taunen.
 1408 do. 69 zum güldenem Rohre.
 1409 do. 70 zum bunten Faß.
 1410 do. 71 zum Einhorn u. Trogscharren.
 1411 do. 128b zum weißen Mädchen $\frac{1}{2}$.
 1412 do. 128a zum weißen Mädchen $\frac{1}{2}$.
 1413 do. 127d 127e zur rothen Flasche Gashof.
 1414 do. 127a zur rothen Flasche.
 1415 do. 122b zum rothen Rosen, Kannefaß und Helleparthen, 123 zum Kannefaß, 124 125 126 z. Auerbahn und rothen Kreuz.
 1416 do. 100b zum Kinnbaken.
 1417 do. 99 zum bunten Faß, 100a ein Stälchen vom Hause zum Kinnbaken, 101a zum Christoph.
 1418 do.

Krämpfermauer.

- 1419 do. 92a zur Rake, 92b zur kleinen Rake.
 1420 do. 93 zur bunten Rake.
 1421 do. 94 zum Wops.
 1422 do. 95a zur großen Schwalbe.
 1423 do. 95b zur kleinen Schwalbe.
 1424 do. 98 die Mahl-, Del-, Kraupen- u. Hirsen-Mühle vulgo die Klippmühle auch Waidmühle genaunt.
 1425 do. 96b zum Mühren, 97 zum schwarzen Böden und hohen u. halben Siebel.
 1426 do. 96a zum Mühren.
 1427 do. 107b.

Niefenanger olim Nödenanger.

- 1428 sonst Aug. int. 36 zum Kreuz.
 1429 do. 37 zum kleinen Anfer.
 1430 do. 38 zum Engel.
 1431 do. 39 zum Schwänchen.
 1432 do. 40a zum kleinen finstern Stern.
 1433 do. 40b zum großen finstern Stern.

Weißfrangasse, sonst Hirschslache hinter Weißfrauen.

- 1434 do. 33 zum Hirschhorn.
 1435 do. 32 zum kleinen Christoph.
 1436 sonst Aug. int. 31 zum kleinen Tränker.
 1437 do. 30 zum rothen Stern.
 1438 do. 29 zum Graubel.
 1439 do. 28 zum Strauß.

- 1440 sonst Aug. int. 26 zum weißen Rade, 27 zur Remminatte, 34 35 zum rothen Lächchen.
 1441 do. 25 zum blauen Beil.
 1442 do. 24a 24b.
 1443 do. zum Regenbogen.
 1444 sonst Mercat. 112b zum Krebs.
 1445 do. 112 zum Krebs.
 1446 do. 111 zum Eiermann.
 1447 do. 110 zum kleinen Christoph.
 1448 do. 108c 109 zum Kirschbaum.

Fleischgasse.

- 1449 do. 113a zur grauen Gans alias z. Badestuben.
 1450 do. 113a 113b zur Badestuben modo grauen Gans.
 1451 do. 113c zur Badestube modo grauen Gans.
 1452 do. 108a 108b zum bunten grünen Löwen.
 1453 do. 107a zum Mührenkopf.
 1454 do. 106b z. kleinen bunten Döfen.
 1455 do. 106a zum bunten Döfen, das Hinterhaus zum Bären. (*)
 1456 do. 105 zum kleinen Martin.
 1457 do. 104 zum weißen Rade.
 1458 do. 103 zum hohen Rade.
 1459 do. 102 zum bunten Faß.
 1460 do. 101b zur alten Del-Mühle. (*)
 1461 do. 122a zum Helleparthen.
 1462 do. 121d zum Lindenbaum.
 1463 do. 121c zum Kirschbaum.
 1463a do. 121a zur kleinen Tannen, 121b zum Lorbeerbaum.
 1463b do. 120 zum rothen Häßchen.
 1463 do. 119 zum Christoph.
 1463c do. 118 119 zum Koll-Siebe.

Langegasse.

- 1464 do. 115 zur Ziegelschener.
 1465 do. 114b zum rothen Ringe.
 1466 do. 114a zum rothen Ringe.

Löwengasse, sonst hinter Weißfrauen.

- 1467 do. 113d vom Hause z. Badestube.
 1468 do. 139a zum kleinen Rosenhagen.
 1469 do. 139b zum kleinsten Rosenhagen.
 1470 do. 139c zum mittlern Rosenhagen.
 1471 do. 139dd.
 1472 do. 139d zum großen Rosenhagen.
 1473 do. 140 zum weißen Stein-Lauen.
 1473a do. 114b zum rothen Ringe.

- 1474 sonst Mercat. 138c zum rothen Hirsch
kleinen u. großen schwarzen Bär
1/2.
1475 do. 138b rothen Hirsch, kleinen und
großen schwarzen Bär 1/2.
1476 do. 138a zur Tauben.

Mariengasse.

- 1477 do. 137a Hirschlopf.
1478 do. 136a kleinen Christophel.
1479 do. 142 kleinen Feigenbaum und 144
143, großen Kreuz, rothen Kreuz,
schwarzen Kade, halben Kade,
weißen Löwen, 145 Ziegenfuß,
146 schwarzen Kreuz.
1480 do. 141 großen Feigenbaum.

Niesenganger.

- 1480a do.
1481 sonst Aug. int. Christoph.
1482 do. 20b kleinen Christoph.

Neglermaner.

- 1483 do. 20a 40c großen Christoph.
1484 do. 19 weißen oder kleinen Stern.
1485 do. 18 weißen oder großen Stern.
1486 do. 16b 17b rothen Kreuz.
1487 do. 16a 17a rothen Kreuz.
1488 do. 13 14 15 Hirsch u. Stierköpfe.
1489 do. 40c 40d.
1490 do. 41a 41aa.
1491 do. 41b.
1492 do. 41c.
1493 do. 41d kleinen Kleeblättchen.
1494 do. 41e Kleeblättchen.
1495 do. 41f Sichel.
1495a do. 41g Erfer.
1496 do. 42 rothen Hirsch 43a Hirschköpfen.
1497 do. 43b Storchschnabel, 44 Hirsch-
köpfen.
1498 do. 45 dreien Hämmern, 46 Rose.
1499 do. 47 rothen Hirsch.
1500 do. 48 weißen Stern.
1501 do. 49 z. der Citronen.
1502 do. 50a kleinen Reihbusch.
1503 do. 50b großen Reihbusch.

Augustmaner.

- 1504 do. (Negler Kirche).
1505 do. 11b 12b rothen Kreuz.
1506 do. 10 11a 12a 22 güldenen Stern,
das ehemalige Negler Kloster.
1507 do. 9 grünen Wäßen 84bb Barthol.

1507a sonst Aug. ent. 6 7 8 Weingarten,
bunten Koffe und Ochsen.

- 1507b do. 6. (*)
1508 do. 5 4a Strahlberge.

Muger, sonst Waidanger.

- 1509 do. 3 Engel, 4 halben Mond.
1510 do. 2 Fagebrunnen.
1511 do. 1 Weinrebe.
1512 sonst Mercat. 155 Badhaus z. Schlan-
gen.
1513 do. 154 kleinen Sperrstangen.
1514 do. 153 großen Sperrstangen. Das
Haus trägt die Jahreszahl 1670.
1515 do. 152 schwarzen Löwen.
1516 do. 151 weißen Löwen und Heibel-
berge.
1517 do. 150 Galander.
1518 do. 149b rothen Köpfen früher gül-
denen Krand.
1519 do. 149a Cardinal und gülden Kron-
1520 do. 148 grünen Auen und Cardinal.
1521 do. 147a das Kloster Albarum Do-
minarum, 147b Brandstätte zur
Mühlhauen, 23 Aug. int.
1522 sonst Mercat. 134 Gasthof zum halben
Sichel, 135 136b kleinen Chri-
stoph 137aa 137b.
1523 do. 133a Lindwurm und das dahin-
ter in der Langengasse gelegene
Item zum Lauenstein, 133b ein
Haus in der Langengasse.
1524 do. 132 Weinhauen.
1525 do. 116 zum weißen Stern.
117 zum Schaum.
131 zur Kemminatte.
1526 do. 127b. zur rothen Flasche.
127c. desgl.
129 Gasthof zur grünen Tanne.
130 zum gefrönten Hirschlopf.
128c. zum weißen Mädchen.
1527 do. Kaufmannskirche.
1528 do. 9 z. großen Georgen (Gregor).
1529 do. 8 zum güldenen Helm.
1530 do. 7 zum güldenen Kade.
1531 do. 6 zum Pfluge.
1532 do. 8 Laurentii Fleck Garten.
4 Mercat. { zum Hirsch u. Ro-
5 " } senberge.
14 " }
1533 do. 3 Mercat. zum güldenen Schiff-
lein.
1534 do. 2 zum Hirschbache.
1535 do. 1 zur Rosen-Ecke.

Schlösserstraße.

- 1336 sonst Laurentii 1a, 1b zum grünen Strahl.
 1537 do. 2 das Badhaus zur Waidmühle.
 1538 do. 3 zum Rosenbagen.
 1539 do. 4 zur Rosenburg.
 1540 do. 5 zum stolzen Heingen.
 1541 do. 6 zum Mohren.
 1542 do. 7 zum Winkel alias Haus und Biereigenhof zum Starckenhof genannt.
 1543 do.
 1544 do. 19 das Pfarrhaus.
 1545 do. 61a. Hoffstätte z. weißen Bracken.
 1546 do. 63b. Haus zum weißen Bracken.
 1547 do. 63c. Haus z. weißen Bracken.
 1548 do. 64 zur weißen Taube altera güldene Blume olim Haus zum Tausent Jahr.
 1549 do. 65 zur gelben Blume.
 1550 do. 66 zum Mohrentanze
 1551 do. 67 zum Christoph, 14 z. Horn, j. Garten, 13 Hoffstätte zur Licht-Putzen jetzt Garten, 9b.
 1552 do. 68 zum schwarzen Hahne.
 1553 do. 69 zum rothen Kade.
 1554 do. 70 zum rothen Hirsch.
 1555 do. 71, 72 zum großen Schützen u. weißen Kade.
 1556 do. 73, 71a, 72b z. Bogenschützen.
 1557 do. 74, zum Färbesaß.
 75 zum Lilienfaß alias Wolfskappe.
 1558 do. 41a zum Roß.
 1559 do. 40c zum Roß.
 1560 do. 76a zum kleinen Kamm-Kade.
 1561 do. 76b Haus und Biereigenhof z. Kamm-Kade.
 1562 do. 45d das Haus auf den Stufen.
 1563 do. 45c die Kadesube zum kalten Brunnen.
 1564 sonst Barthol. 91 Die Collern-Mühle. Die Schlösser-Mühle, die schöne Mühle auch zum Herold genannt.

Barfüßerstraße.

- 1565 do. 91 früher der lange Stieg.
 1566 do. Die Barfüßer Pfarrkirche.
 1566a do. Barfüßer-Thomaschule, sonst Barfüßerkloster, anno 1642 von den Schweden abgerissen.
 1567 sonst Wipperti. 91 Die Barfüßerschule und Kirche.

(An dieser Stelle lag sonst der Valentiner Hof.)

- 1568 sonst Wipperti. 98 Königsstuhl alias Christoph und Hechtelisch.
 1569 do. 97 Königsberg alias schwarze Krone.
 1570 do. 96 Badhaus z. grünen Löwen alias stolzen Bedentnecht.
 1571 do. 95 grauen Böden.
 1572 do. 94b kleinen Lindwurm.
 1573 do. 94a großen Lindwurm.
 1574 do. 93 blauen Schilde.
 1575 do. 92 Marienbitde.
 1576 sonst Barthol. 90 Schopffstuz.

Weitergasse, sonst Waidgasse.

- 1577 do. 89 wilden Mann.
 1578 do. 88 rothen Fäßchen.
 1579 do. 87 Meerlage.
 1580 do. 86 Bärenkopf, olim Eiche.
 1581 do. 85b u. 85c Christoph.
 1582 do. 85a schwarzen Bären.
 1583 do. 83aaa.
 1584 do. 84aa.
 1584a do. 84a u. 84b.
 1584b do. 83 grünen Hecht.
 1585 do. 82 Weinfäßchen.
 1586 do. 81 rothen Fäßchen.
 1587 do. 80 bunten Fäßchen.
 1588 do. 78 u. 79 grünen Fäßchen und grünen Hahn.
 1589 do. 77 großen Thurm alias weißen Thurm.
 1590 do. 118b.
 1591 do. 119b Reihhardttsasse alias weißen Schwan.
 1592 do. 117 rothen Flasche.
 1593 do. 115 116a u. 108c Pfanenberge.
 1594 do. 114 rothen Thürmchen.
 1595 do. 113 güldenener Adler.
 1596 do. 112 Schilde.
 1597 do. 111 rothen Rose.
 1598 do. 110 Kirschbaum.
 1599 do. 109 Strauß.
 1600 do. 108 bunten Fäßchen u. kleinen Affen, 132b Königsstuhl.
 1601 do. 107 Handfaß.
 1602 do. 106 großen Flasche modo bunten Bären auch Schloß genannt. 132a Königsstuhl.
 1603 do. 105b Kreuz u. kleine Flasche.
 1604 do. 104 Die Augustinerschule ante Haus zur schwarzen Krone und Schlosse. 105a z. Kreuz.

Taschengasse.

1605 sonst Barthol. 103b kleinen Hasenohr.

Barfüßerstraße.

- 1606 do. 103a Hasenohr.
- 1607 do. 102 Einhorn. (Laut Freijmbuch de Anno 1350: de domo dimiss. ab Octouo parte Curia Comitiss de Gleichen bonnis adiantentiby prope St. Bartholomaei nunc Vocata zum Einhorn.)
- 1608 do. 101 schwarzen Mohren,
- 1609 do. 100 rothen Löwen.
- 1610 do. 98 Christoph und Heselbusch. 99 bunten Löwen alias Heselberge. (Freibuch de Anno 1350: de domo uno Vocata z. rothen Leiter, alia Fatterschneiden nunc vero schwarzen Hesel.
- 1611 do. 97 rothen Adler.
- 1612 do. 96 hohen Spiegel, alias Hasenbusch.
- 1613 do. 93 94 groß und kleinen Spiegelberge, 93b kleinen Halbfiß.

Grafengasse.

- 1614 do. 139b kleinen Halbfiße.
- 1615 do. 139a weißen Rade.
- 1616 do. 138 schwarzen Krone.
- 1617 do. 187 rothen Kreuz.
- 1618 do. 136 Rehbock.
- 1619 do. 135. 98 groß u. klein. Einhorn.
- 1620 do. 134 kleinen schwarzen Scheere.
- 1621 do. 133 großen schwarzen Scheere.
- 1622 do. 131b bunten Fäßchen.
- 1623 do. 131a Krähnbacken.
- 1624 do. 130 kleinen Christoph, olim Drachen.
- 1625 do. 129 halben Kanne.
- 1626 do. 128 rothen Krebs (*).
- 1627 do. 127 Leopard.
- 1628 do. 126 Färbesaß.
- 1629 do. 125 gülden Schuhen.
- 1630 do. 124 neuen Hauße.
- 1631 do. 13d Das Pfarrhaus.
- 1631a do. 153a.
- 1632 do. 152 Einhorn.
- 1633 do. 151 rothen Trappen.
- 1634 do. 150 kleinen Tasche.
- 1635 do. 149 großen Tasche.
- 1636 do. 148 gülden Stern.
- 1637 do. 147 weißen Rose.
- 1638 do. 146 weißen Brädchen.
- 1639 do. 145 gelben Löwen.
- 1640 do. 144 Rosengarten.

Kleine Borngasse.

- 1641 sonst Barthol. 162 Mühlbanen.
- 1642 do. 161 kleinen Handfäßchen.
- 1643 do. 160 Christoph.
- 1644 do. 159 kleinen Flasche.
- 1645 do. 158b.
- 1646 do. 158a schwarzen und goldenen Pforte.
- 1647 do. 157 Marienbitde.
- 1648 do. 173 Schieferstein, 175 kleinen Paradies.
- 1649 do. 174b Rosenzweige.
- 1650 do. 174a kleinen Schieferstein.
- 1651 do. 172 rothen Hirsch.
- 1652 do. 171 Sprengtessel.
- 1653 do. 170 Steintruge.
- 1654 do. 169 weißen Lilie.
- 1655 do. 168 Weintraube.
- 1656 do. 167 Weinrebe.
- 1657 do. 166b Birke.
- 1658 do. 166a kleinen Birke.
- 1659 do. 165a gelben Stern.
- 1660 do. 165b gelben Stern.
- 1661 do. 164 Linde.
- 1662 do. 163a schwarzen Hähnchen.
- 1663 do. 163b kleinen Handfaß.

Grafengasse.

- 1664 do. 143 Handfaß.
- 1665 do. 142b gelben Stern.
- 1666 sonst Laurentii 46b. Bartholomaei 92 Triangel. do. 140 bunten Löwen. do. 141 bunten Fäßchen.

Schlößerstraße.

- 1667abc sonst Laurentii 46a gülden Schiffchen.
- 1668 do. 47 groß und kleinen Anker.
- 1669 do. 48 schwarzen Löwen.
- 1670 do. 49 rothen Faß.
- 1671 do. 50 gülden Schlüssel und gelben Stern. 51 weißen Stern.

Hierzwischen liegt das Faustgäßchen auch Tenfelsgäßchen genannt.

- 1672 sonst Laurentii 52 Das Bachhaus zum hohen Berge.
- 1673 do. 53 Wolfskappe modo Litiensaß. 54 gülden Glockenstern.
- 1674 do. 55 weißen Lilie.
- 1675 do. 56. 59a schwarzen Krone.
- 1676 do. 57. 59b Helleparthen.

- 1677 sonst Laurentii 58. 59a 59c die Apo-
stefe zum güldenen Stern.
1678 do. 59b Das ehemalige Colleg. Soc.
Jesu. Das Haus z. Regenbogen.
1679 do. 60 Das ehemalige Colleg. Soc.
Jesu. Das Haus z. Rosenkränzen.
1680 do. 61 Badhaus zur Sonne.
62 ehemals C. S. J. das Haus
zur Ente.
176 Barthol. güldenen Kapfe.
180b.
1681 sonst Laurentii 62k.
1681a do. 62i.
1682 do. 62h.
1683 do. 62g halben schwarzen Bär.
1684 do. 62f Zelle und Drachen.
1685 do. 62e halben Zange.

U n g e r.

- 1686 do. 62d Helm.
1687 do. 62c Der Hauptspringerhof.
1688 do. 62b C. S. J.
1689 do. 62a schwarze Bär.
1690 sonst Bartholom. 180 schwarzen Krone.
(* (Zeitweise Junter Dennstedts
Hof genannt.)
1691 do. 179. 180c rothen Schilde.
1692 do. 177. 178. 176b groß und klei-
nen Waage.
1693 do. 155 Bodshof. (*) 156 rothen Lillie.
1694 do. 153b 154 grünen Staar.
1694a do. 153aa Stein = Sec.
1695 do. 123c die neue Kaplanei, sonst
Bartholomäi-Kirche.
1696 do. 123b das neue Pfarrhaus, sonst
Bartholomäikirche.
1697 do. 123a Communitas Minorita-
rum, das Wächterhaus.
1698 do. güldenen Schlägel.
1699 do. 121 das Badhaus zur schwarzen
Zelle.
1700 do. 120 Christoph.
1701 do. 119a weißen Schwan.
1702 do. 118a zum rothen Weinsäß.
1703 do. 76 zum kleinen Thurm.
1704 sonst 101b Wipperti. zum Heibelberge
muthmaßlich früher zum Hirsch-
berge.
1705 do. 101 zum Heibelberg genannt.
1706 do. 100 zum roten Bär.
1707 do. 99 Pfau und Hechtberge und
Käsenberge, eine neben dem Pfau
auf d. Steinwege gelegene Hof-
stätte jezt Garten.

Regierungsstraße, sonst zu St. Wigberti zu St. Viti.

- 1708 sonst Wipp. 90b Der Wipperti Thurm.
1709 do. Die Augustiner Pfarrkirche.
1710 sonst Patres Augustiniani. 75 bis 90a
Das Kloster mit seiner Circum-
ferenz, wozu gezogen Wipperti:
75 Haus zum Störchen.
76 " " großen Mohren.
77 " " kleinen Mohren.
78 " " Sperlinge.
79 " " Zankkönig.
80 Das Pfarrhaus zum Barsüßern.
81 Haus zum rothen Teller.
82 " " Ober-Störchen.
83 " " mittlern Störchen.
84 " " kleinen Störchen.
85 " " kleinen Wolfskappen.
86 " " mittlern Wolfskappe.
87 " " großen Wolfskappen.
88 " " güldenen Lannen.
89 " " Kapbahn.
90a " " Wagenburg.
1711 Die Stadthalterei, Hofstatt — jezt
Königliche Regierung gebaut aus
den früheren Häusern Wipperti:
63 64 Kof, stolzen Knecht und gülden-
nen Flechten.
65 Löwenkopf modo Garten.
66 schwarzen Gabel.
67 rothen Löwen.
68 kleinen Falkenstein.
69 Christoph.
70 güldenen Henne.
Markgrafengasse.
1712 sonst 16b Viti. Gasthof zum grünen
Schilde jezt Marstall.
Marstallgasse.
1713 do. 16a Der Gasthof grünen Schilde.
1714 do. 17a Lauenburg und kleinen grün-
nen Schild.
Malzgasse.
1715 do. 17.
Regierungsstraße.
1716 do. 62 Wipperti. Seleitschhof z. gült-
denen Stern.
1717 sonst 30 Viti. Weizenburg auch Wain-
burg genannt, Olim Eschenberger-
Hof.
1718 do. 35 Hasenstreit alias Regenbaum
olim Regenbogen.

1719 sonst 58 Wipperti. Rosenbusch. 34 Viti
weißen Kade olim Schillerode.
Freiinsbuch de Anno 1350: „de
domo Vocata Schillerode nunc
vero weißen Kade.“

1720 do. 33 großen Grabesheit nebst Aus-
gang in die Regenbogengasse.
57 Wipp.

1721 do. 31 Viti. Fuchssteite.

1722 Der Hirschgarten bestand früher aus
den Häusern Wipperti:

51 Straußfeder am Lohbank.

52 Hirschgach „ „

53 Weinbengel „ „

54a eine Remminate „ „

54b großen Roland „ „

54c kleinen Roland „ „

55 Hunde „ „

56 bunten Mantel „ „

57 Basanen „ „

59 Weinsäß „ „

60 61 groß- u. kleinen krummen Hechte
St. Viti.

72 güldenenes Sieb nach der Kirche Wip-
perti

Viti. 32 kleinen Grabesheid. St. Viti
(Platea Marchionis.)

**Einst am Barfüßer Steinwege, der
Höhenspiegel genannt.**

1723 sonst 71 Wipp. Mohrenkopf so zum
Wachthause gemacht worden.

1724 do. 73a ersten Schweinskopf alias
Straußfedern.

1725 do. 73b großen Schweinskopf. do.

1726 do. 74a kleinen Schweinskopf.

Anger.

1727 do. 74b kleinen Schweinskopf.

Lohbankstraße.

1728 do. 334 Remminatten
5ab kleinen Christoph.

1729 do. 36 Das sogenannte kleine Brau-
haus, 37 rothen Schranke.

1730 do. 38 Lilienkranz.

1731 do. 39 bunten Rose.

1732 do. 40 41 güldenenes Sonne. 42 Glas-
schranke.

1733 do. 43 bunten neuen Hause.

1734 do. 44 schwarzen Hahn. 45 Ofen-
kopf.

1735 do. 46 kleinen Rechen und Mohren-
tanz.

1736 sonst Wipperti 47 großen Rechen.

1737 do. 48 Lichtschrank.

Hier liegt die Hechelgasse.

1738 do. 49 kleinen silbernen Brechen.

30 großen Brechen.

1739 do. 6 Hechel, 7 kleinen Hechel.

Anger.

1740 do. 5 güldenenes Hecht.

1741 do. 4 groß und neuen Schiffe.

1742 do. 3 Rosenbach.

1743 do. 2 Meerwunder.

1744 do. 1 Grünspecht ober Sittich.

1745 do. 74 Barth. Lannenberge, 75 grün-
nen Löwen.

1746 do. schwarzen Boche auch halben Boch.

1747 do. grauen Böden.

Hier liegt die Lachsgasse sonst Bock- gasse.

1748 sonst Barth. 71 grünen Lachs.

1749 do. 70 Paradies.

1750 do. 69 großen Schwanentreiber.

1751 do. 68 kleinen Schwanentreiber. (*)

1752 do. 67 bunten Fasse früher bunten
Hause.

1753 do. 66 Rehböck.

1754 do. 65 güldenenes Krone alias grün-
nen Lachs.

Hier liegt die Hohethürgasse.

1755 do. 8 hohen Thür und Küche.

1756 do. 7 grünen Hirsch.

1757 do. 67 68 Aug. int. Krants- u. Sa-
latskopf, roten Schild und Pier-
säß, 6 Barth. Niesen und Klee-
blatt.

1758 do. 4a 4b Das Bachhaus z. schwarzen
Burg.

1759 do. 3 güldenenes Kreuz und Stern-
berg und alias de Curia Geißel.

1760 do. 2 Das Weißbierbrauhaus z. Leo-
pard alias kleinen Brauhaus zum
schwarzen Thor auch Thür.

1761 do. 1 Das Brauhaus zum Tieger.
88 Aug. int. Lauenburg u. wei-
ßen Ecke.

**Auguststraße, eigentlich Augustinerstraße,
von der Kirche Augustini jetzt Neglerkirche.**

1762 sonst Aug. int. 87 Die Caplanei.

1763 do. 86 Das Pfarrhaus.

1764 do. 84 bunten Faß, 88 weißen Mäd-
chen.

- 1765 sonst Aug. int. 82 Lindenberge.
 1766 do. 81 rothen Rose.
 1767 do. 80 Krüge.
 1768 do. 69 ein Stall 3 Heerwagen, 79 gülden
 Anker, 83 Rosenbusch.
 1769 do. 73 74 2 Hofstätten Raupe und
 Käfer, 78 schwarzen Bären.
 1770 do. 75 Bären, 76 weißen Stern, 77
 Lohfinken.
 1771 do. 51 Antlopf, 52 Krähnbaden, 53
 54 55 56. (Hier stand früher die
 Albani-Kirche.)

Mühlgasse.

- 1772 do. 72 schwarzen Rade und Ohr-
 wurm.
 1773 do. 71.
 1774 do. 70 kleinen Einhorn und Spie-
 gelberge.
 1775 do. 70b
 1776 sonst Barth. 5 die Mahl-, Del- und
 Balmühle.
 1777 sonst 66 Aug. int.
 1778 do. 65.
 1779 do. 63 kleinen schwarzen Ede.
 1780 do. 61 großen schwarzen Ede.
 1781 do. 60b schwarzen Gewand-Scheere.

Kronengasse.

- 1782 do. 58 Hasensuß.
 59 Kästen und Hamster.
 60a
 16a Barth. 8 Brandstätten: Re-
 genbogen, bunten Stern, rothen
 Scheuern, rothen Kreuz, grünen
 Tannen, Siebel, grünen Lauen
 und schwarzen Horn.
 1783 sonst 62 Aug. int. 3 Hofstätten früher
 Caplanei 3 Hebelein und Gänse-
 bein, 15 Barth. rothen Hirsch und
 bunten Löwen.
 1784 do. 14 drei Engeln.
 1785 sonst Aug. ent. 64 schwarzen Scheibe,
 13c Barth. Christoph.
 1786 sonst Barth. 13b Hufeisen.
 1787 do. 13a Schlegelsaß.
 1788 do. 12 schwarzen Ross.
 1788a do. 11 Schlegelsaß.
 1788b do. 10 großen Rechen.
 1788c do. 9 kleinen Rechen.

**Unterhirschlache, sonst unter den Unter-
Lößern.**

- 1789 sonst Barth. 17 ehemals herrschaftliche

Hensfeuer, 62 Liliensaß, 63 drei
 Hämmern, 64 schwarzen Horn.

Reithauergasse olim Platea Reinhardi.

- 1790 sonst Barth. 16b schwarzen Scheere.
 1790a do. 16.
 1791 do. 19 Marienbilde.
 1791a do. 20 Marienbilde, die Hofstätten 3.
 Bärenkopf u. schwarzen Mohr u.
 rothen Flasche.
 1792 do. 21 Schuffen.
 1793 do. 22 weiß u. blauen Lisse.
 1794 do. 23.
 1795 do. 24 großen Brändern.
 1795a do. 24a.

**Unterhirschlache sonst unter den Unter-
Lößern.**

- 1796 do. 25 großen Brömmen.
 1797 do. 26 Schüdel (*)
 1798 do. 27a schwarzen Stern.
 1798a do. 27b schwarzen Stern und Wolf.
 1799 do. 28a glüdenen Scheeren.
 1799a do. 28b.
 1800 do. 29 kleinen Christoph.
 1801 do. 30 schwarzen Kraud. (*)
 1802 do. 31 Schlüssel und rothen Bären.

Große Borngasse.

- 1803 do. 32b.
 1804 do.
 1805 do. 33 schwarzen Kreuz, Windspiel
 und Wachtelhund.
 1806 do. 36a Zimmermann.
 1806a do. 36b.
 1807 do. 35.
 1807a do. 34.
 1808 do. 42 schwarzen Scheere.
 1809 do. 40 41a 41c rothen Thür.
 8010 do. 39 rothen Hirschhorn.
 1811 do. 38 Schmiede-Knechte.
 1812 do. 37 Jagdhunde.

**Königshagengasse, olim auf dem Königs-
hagen.**

- 1813 do. 51a Zündruthe.
 1814 do. 50 Lademaas.
 1815 do. 49 rothen Strahl.
 1816 do. 48 blauen Strahl.
 1817 do. 46 Würfel, 47 Spadel.
 1818 do. 45 schwarzen Bären.
 1819 do. 43b 44a 44b braunen Rade.
 1820 do. 43a.

1821 sonst Barth. 55b

1822 do. 55d.

Unterhirschlache.

1823 do. 52 53 bunten Löwen und Perrettigs-Wurzel, 8 Wipp. Weinrebe, 9a.

1824 sonst Wipp. 9b schwarzen Bären.

1825 do. 10 Garten, 11 Stern, 12 Rosengasse alias weißen Lanen, 13 Quersch, 14 grünen Löwen, 15 zum Hinge.

Schaafgasse.

1825a do. 17c.

1825b do. 17b.

Unterhirschlache.

1826 do. 17a rothen Hirsch.

1827 do. 16 Kranich, 18 Rosenkranz, 19 schwarzen Löwen.

1828 do. 20 halben Mond.

1829 do. 21 dreien Hämmern.

1830 do. 22 Garten, 23 24a Kadeberre.

1831 do. 21b Eulenberg.

1832 do. 25 güldenen Sichel.

1833 do. 26 rothen Hut.

1834 do. 27a dreien Hämmern.

1835 do. 28a 28bb bunten Feder.

1836 do. 28b gülden Stern.

1837 do. 29a halben Bären.

Löberstraße.

1838 do. 31, 32, Badhaus zum kleinen Schützen.

1839 do. 31 schwarzen Horn, 33a großen Schützen, 33b kleinen Schützen.

1840 do. 29 30 güldenen Stern, 1 Thomae zum neuen Hause, 2 schwarzen Adler (Gasthof).

1841 sonst Thomä 3 kleinen Rußbaum.

1842 do. 4a 4b großen Rußbaum.

Augustmauer.

1843 sonst Wipp. 27b.

1843a do. 17d.

1843c do. 18a.

1843d do. 18b.

1844 sonst Barth. 54 Rahengrube 55e Dreschfegel, 58 59 Königshut 56 57.

1845 do. 55a.

1846 do. 43 aa.

1847 do. 41b.

1847a sonst Barth. 60b.

1848 do. 30a.

1848a do. 60.

1849 do. 18 zu den 3 schwarzen Hädern.

Löberstraße.

1850 sonst Thomä 5a vormalis botanische Garten.

1851 do. 158 c.

1852 sonst Novi operis 46.

1853 sonst Thomä 159 bunten Löwen.

1854 do. 160b die Hallschied vom Hause zum Hof.

1855 do. 160a güldenen Beck.

1856 do. 161 das Badhaus zur Linde.

1857 do. 162 rothen Gans.

1858 do. 163a kleinen Einhorn, 163b großen Einhorn, 4a Novi operis.

Löbermauer.

1859 do. 160c die Hamsterburg.

1860 sonst Novi op. 46a.

1860a do. 46b.

1860b do. 46c.

1860c do. 46d.

1860d do. 46e.

1860e do. 46f.

1860f do.

Neuwerkstraße.

1861 do. 46h die Hamsterburg.

1862 do. 44c.

1863 do. 43 44a Spiegelberge.

1864 do. 44b kleinen Spiesberge.

Spiegelgasse, sonst Ziegegasse olim auf der Ziege.

1865 do. 42a bunten Löwen u. Hämmer-schützen.

Neuwerkstraße.

1866 do. 41 Lanenburg.

1866a do. 40 schwarzen Horn.

Spiegelgasse.

1867 do. 39 dreien Hämmern.

1868 do. 38 rothen Teller, 42b Hornsch.

1869 do. 36c 36d stolzen Knappen.

Neuwerkstraße.

1870 do. 37 alten Berge.

Görmergasse.

1871 do. 36a 36b.

1872 sonst Novi op. 35 schwarzen Krone.
1873 do. 34 glühnen Stern.

**Oberhirschlache, sonst unter den Ober-
Löbern.**

1874 do. 21 45 grünen Sittich.
1875 do. 20 Stierkopf.
1876 do. 19 18b Schlüssel.
1877 do. 18 Sternkopf.
1878 do. 16 Schlüsselkorbe ante, bunten
Löwen.
1879 do. 15 bunten Löwen.
1880 do. 14 Lindwurm.
1881 do. 12a grünen Schilde.
1882 do. 12b Schreier.
1883 do. 11 Reiher.
1883a do. 11a weißen Stern.
1884 do. 10 rothen Hirsch.
1885 do. 9 Engel.
1886 do. 8 Stern. (*)
1887 do. 6e 7a 7b weißen Rabe.
1887a do. 6d bunten Rabe.
1888 do. 6d 6dd do.
1889 do. 6a 6b 6c Sperber.
1890 do. 4b schwarzen Stern.
5 rothen Berge.
1891 do. Eichenberge.
1892 do. 24b klein gewundenen Kerze.
1893 do. 17 grünen Kachel.

Hörmersgasse.

1894 do. 33 rothen Flasche.
1895 do. 32 großen Tasche.
1896 do. 31 kleinen Tasche.
1897 do. 30 Weinsäß.
1898 do. 29 Christoph.
1899 do. 28 rothen Kreuz.
1900 do. 27 Tränker.

Neuwerkstraße.

1901 do. 26 weißen Stern.
1902 do. 25 glühnen Schwert.
1903 do. 24a groß gewundenen Kerze.
1904 do. 13 schwarzen Kreuz.
23 hohen Thlr. und glühnen
Kerzen, auch gewundene Kerzen.
1905 do. 22 rothen Specht.

Hier liegt die Klingengasse.

1906 do. 2 glühnen Kranich.
1906a do. 1b Rosenbaum und
1907 do. 1a groß und kleinen glühnen
Stern.

Lohbankstraße.

1908 sonst Viti 56 großen Hirschbache.
1909 do. 55 Blanke.
1910 do. 54 Rosenkranz.
1911 do. 53 Bärenburg.
1912 do. 52 kleinen rothen Löwen.
1913 do. 51 rothen Löwen.
1914 do. 50 alten Badeflube.
1915 do. 49b rothen Karpfen.
1916 do. 49a Brand-See.

**Eichengasse, sonst Quercgasse,
olim platea Quercus.**

1917 sonst Viti 48 bunten Ede.
1918 do. 47 Lauenburg.
1919 do. 46 Bier- und Handsäß.
1920 do. 45 groß und kleinen Weinbauern.
1921 do. 43a groß und kleinen Eule.
44a glühnen Kamm.
1922 do. 41 den dreien Hämmern.
42, 43c, 44b Seibberge.
1923 do. 58b Streichschreit.
1924 do. 57 grauen Rod, früher Fasan.
58a Fahrenschreit.
106 Novi Op. Löwenstreit.

Neuwerkstraße.

1925 sonst Novi Operis 105 Balln.
1926 do. 104 grünen Löwen.
1927 do. 103c.
1928 do. 103b leichten Stein.
1929 do. 103a schwarzen Schaaf.
1930 do. 101 Kaffenberge.
102 Blume.
1931 do. 100 Rabenkopf.
1932 do. 99 Eisenbarth.
1933 do. 98 neuen Hause.
1934 do. 97 Nebelgrube.
1935 do. 96 grünen Sittich.
1936 do. 95 Einhorn.
1937 do. 94 Rosengarten.
1938 do. 93 gelben Löwen.
1939 do. 92 Fajengeier.
1940 do. 91 Lilienberge.

Liliegasse sonst Engengasse.

1941 sonst Novi Op. 90 Laube.
1942 do. 89 bunten Löwen. (*)
1943 do. 88 Tannenberge u. rothen Rosen.
1944 do. 87 Weinkrüge.
1945 do. 86 Einhorn.
1946 do. 85b blauen Lilie.
1947 do. 85a, 71b gelben Löwen.
1948 do. 84 schwarzen Horn.

1948a sonst Viti 59 rothen Karpfen.

Neuwerkstraße.

1949 sonst Novi Operis 83b.

1950 do. 82.

1950a do. 82a.

Klostergang.

1951 do. 83 Heilige Kreuzkirche.

1952 sonst Viti 90-97 Garten, Schullehrer-Seminar, vormaliges Kloster Neuwerk, sonst Novi Op. 83.

1953 sonst Viti 80b. Rentamt des Kirchen- und Schulfonds, sonst Novi Op. 83.

Neustadt.

1954 sonst Viti 88 weißen Lilie Pfarrhaus.
89 Sonnenblume.

1955 do. 86 großen Georgen.

87 kleinen Georgen.

1956 do. 85 Karand. Nach dem Freibuch de Anno 1350: de domo et Curia zum bunten Krebse, modo zum rothen Krebs.

1957 do. 83. 84 Christoph.

1958 do. 82b kleinen silbernen Bock.

1659 do. 82a großen silbernen Bock.

1960 do. 81 grauen Bock, alias gelben Löwen oder Aron.

1961 do. 80a rothen Leiter.

1962 do. 79 drei Eisern.

1963 do. 78 schwarzen Bären. 77 Abler.

1964 do. 76 gülden Stern.

1965 do. 75 Storch.

1966 do. 74 weißen Hirsch.

1967 do. 73 blauen Weil.

1968 do. 72 weißen Schwan.

1969 do. 71 hohen Warte.

1970 do. 70 Gasthof zum güldenen Kleeblatt, alias güldenen Henne.

1971 do. 69 zum Wagen.

1972 do. 68 halben Wagen.

1973 do. 67 schwarzen Arand.

1974 do. 66 rothen Hirsch.

1975 do. 65 Kammrade.

1976 do. 64 Königsreit.

1977 do. 63 Gasthof zum Trommelschreit nebst Haus zum schwarzen Wald, alias Stern olim zum Riesen.

1977a do. 62 rothen Löwen u. Löwenstreit.

1978 do. 61 Strauß.

1979 do. 60 Hirschgeweiß auch Lauenstein. (Olim am Graße-Markt.)

1980 do. 59 u. 59b Gasthof zum güldenen Hufeisen, Lauenstein und großen Eule.

Regierungsstraße.

1981 sonst Viti 39 u. 40 güldene Rose, den 3 Hämmern oder güldenen Hammer.

1982 do. 38 bunten Löwen.

1983 do. 37 kleinen Reithen.

1984 do. 36 güldenen Reithen.

Regenbogengasse.

1985 do. 43c 44c.

Regierungsstraße.

1986 do. 29 Bärenreit, modo Berliner Krug, u. 28 weißen Lilie.

Langebrücke.

1987 do. 27 Schlehendorn nebst Schener sonst Haus zur Hageleite.

(Hier stand die Viti-Kirche.)

1988 do. 26 rothen Rose.

1989 do. 25 rothen Hirsch.

1990 do. 24 gelben Löwen.

Marshallgasse.

1991 do. 23 Das Bachhaus zum Schweinsreit und Erdangel.

1992 do. 22 schwarzen Böden.

1993 do. 21 Braunscheid.

1994 do. 20 Bärenklauen.

1995 do. 19 weißen Rade.

1996 do. 18 Marienbilde.

1997 do. 15 Die grüne Schildsmühle.

Langebrücke.

1998 do. 14 u. 13 grüne Böden, rothen Rose.

1999 do. 12 Christoph.

2000 do. 11 Hasenstein.

2001 do. 10 Das Bachhaus z. Dwerchen.

2002 do. 9 rothen Rinne.

2003 do. 8 bunten Arand.

2004 do. 7 kleinen Fächsen, 6 witden Mann.

2005 do. 5 andern Krahm ante großen Martin.

2006 do. 4 zum ersten Krahm ante kleinen Martin.

2007 do. 146 kleinen güldenen Ringe.

2008 do. 145 großen güldenen Ringe.

2009 do. 144 Wolfsküde.

2010 do. 143 weißen hohen Lilie, 142 gelben Löwen.

2011 do. 141 rothen Hirsch.

2012 do. 140 schwarzen Horn.

2013 do. 139 gülden Stern.

2014 do. 138 137 Wolfschauen u. Wolfsleiten.

Bläichen.

- 2015 sonst Viti 136 bunten Döfen.
 2016 do. 135 Kesschen.
 2017 do. 134 a 134aa 134b 134c 134d
 134dd Mähl- und Dehmühle z.
 Raben.
 2018 do. 133 Bürgerstret.

Langebrücke.

- 2019 do. 132 131 Raben u. grünen Hirsch.
 2020 do. 130 129bb güldenem Helm.
 2021 do. 129b kleinen güldenem Gehren.
 2022 do. 129a großen güldenem Gehren.

Neustadt.

- 2023 do. 128b Rosenzweig.
 2024 do. 128a Rosenzweige.
 2025 do. 127 kleinen schwarzen Bären.
 2026 do. 126 großen schwarzen Bären.
 2027 do. 125 Necken.
 2028 do. 124 Türken und Ross (Schwan-
 ringe Hinterhaus).
 2029 do. 123 Schiffchen, alias bunten Schiff.
 2030 do. 122a 122b gelben halben Mond.
 2031 do. 121 121a 119b großen Christoph.
 Gasthof.
 2032 do. 120 das Bachhaus zur Mühl-
 hauen, 119 großen Eisenbarth.
 2033 do. 118 u. 117 kleinen Eisenbarth,
 grünen Hut.
 2034 do. 116b kleinen Schweinskopf.
 2035 do. 116a kleinen Schweinskopf.
 2036 do. 115 Sittich.
 2037 do. 114 u. 165 weißen Rade.
 Garten zur Biege.
 2037a do. 113 u. 112.
 2037c do. 113 112 111d.
 2038 do. 141c.
 2038a do. 111a Der alte Geleitshof früher
 Schwarzburgerhof.
 2038b do. 111b do.
 2039 do. 110b Der Pausinzellerhof.
 2039a do. 110a do.

Farbengasse.

- 2040 do. 109 kleinen Christoph.
 2041 do. 103 Officium Sacri Fontis fünf
 kleine Häuser, 104 105 106 Gar-
 ten, früher Haus zum Trappen,
 107 108.
 2042 do. 100 100b Das Farbhaus.
 2043 do. 102c großen Ente.

Neustadt.

- 2044 sonst Viti 102b mittlern Ente.
 2045 do. 102a kleinen Ente.
 2046 do. 101b kleinen weißen Stern.
 2047d do. 101a weißen Stern.
 2048 do. 98 Ein Stadtturm in d. Statt-
 halters Garten.
 2049 do. 99 Katholisches Waisenhaus, frü-
 her Reinhardtsbrunnertof.

Hofmarkt.

- 2050 Martini extra 12a.
 2051 do. 12b 12c.
 2052 do. 12d.
 2053 do.
 2054 do. kleinen Christoph u. Einhorn.
 2055 do. schwarzen Schute oder zum schw.
 Kranich oder Kranz.
 2056 do. 12a schwarzen Kreuz.
 2057 do. 13.

Holzheuenstraße olim Holzhanergasse.

- 2058 do. 14 bunten Rose.
 2059 do. 15 kleinen Hopfgarten, modo Wein-
 garten.
 2060 do. 16 kleinen Christoph.
 2061 do. 17a großen Christoph.
 2062 do. 17b.
 2063 do. 17c.
 2064 do. 17b 18 19a rothen Schilde, z.
 Rübeschwanz, modo grünen Haus.
 2065 do. 19b bunten Schillchen.
 2066 do. 19c.
 2067 do. 20 u. 21 Feuerzange, rothen Fla-
 sche.

Mainzerhofplatz.

- 2068 do. 22a rothen Horn.
 2069 do. 22b do.
 2069a do. 23a Kettig oder Hirschberge.
 2069b do. 23 do.
 2070 do. 24 grünen Rohr.
 2071 do. 23b 25 Kettig oder Hirschberge.
 Das Bachhaus am Krummenthor
 zum grünen Rohr.
 2072 do.

Brühler Vorstadt.

- 2073 do.
 2074 do. 26b 28 29 zum Blaserohr.
 2075 do. 26a.

- 2076 sonst Martini ext. 27 schwarzen Kreuz.
 2077 do. 30 gelben Stern.
 2078 do. 31 Kette.
 2079 do. 32 früher Scheuer.
 2080 do. 33 Schlachtmesser, 34 Kette.
 2081 do. 35 a zur Engelsberberge, alias
 2082 Maulwurf, auch Engelländerber-
 berge genannt.
 2083 do. 36 gelben Löwen.
 2084 do. 37 weißen Löwen.
 2085 do. 38 Ziegelbache.
 2086 do. 39 schwarzen Horn.
 40 Wind- und Schaafhunde.
 35 b.
 2087 do. 42 Christoph.
 2088 do. 45, 44 a Schüssel.
 2088 a do. 41, 44, 43 b bunten Lamme.
 2089 do. 43 a Tanninchen, 46 Hasenohr.
 2090 do. 47 a Mäusesollen.
 2091 do. 47 b Mäusesalle, 48 Heideze.
 2092 do. 49 a, 50 Nachtigall u. Schwalbe.
 2093 do. 49 b, 50 b kleinen Schwalbe.
 2094 do. 52 Hobel und Häspel.
 2095 do. 53 Börl.
 2096 do. 54 Meißel oder großen Martin.
 2097 do. 55, 57 Bornkaune oder großen
 Martin.
 2098 do. 56 a Engel.
 2099 do. 50 bb, 56 b kleinen Schüsselkorb.
 2099 a do. 56 c kleinen Schüsselkorb.
 2100 do. 59 großen Schüsselkorb.
 2101 do. 58 Löffel od. kleinen Schüsselkorb.
 2102 do. 60 bunten Lämmlein.
 2103 do. 62 schwarzen Kreuz.
 2104 do. 61 rothen Stern.
 2105 do. 63 weißen Adler.
 2106 do. 64 Hamster.
 2107 do. 65 Tröchter.
 2108 do. 66 bunten Engel.
 2109 do. 67, 68 schwarzen Rad.
 2110 do. 69 Mohnkopff.
 2111 do. 70 a, 70 bb Reib-Eisen.
- Gefrößgasse.**
- 2112 do. 70 b.
 2113 do. 71.
 2114 do. 72, 73 Gartenscheere.
 74 kleinen Böden.
 75 großen Böden.
 2115 do. 76
- Grafegasse.**
- 2116 do. 77.
 2117 do. 78 a, 79 a.

Brühlervorstadt sonst auf dem Steinich.

- 2118 sonst Martini ext. 80, 81, 84.
 2119 do. 78 b, 79 b, 82, 83.
 2120 do. 85, 86 b das Haus zur Kröte.
 2121 do. 86 a Wiedehopf.
 2122 do. 87 a Bachstelze.
 2123 do. 87 b Bachstelze.
 2124 do. 88 rothen Löwen und Belifan.
 89 Belifan. 87 c.
 2125 do. 90 Bachhaus zur Linde.
 91 wilden Gans oder schwarzen
 Horn in der Mittelmühlgasse.
 2126 do. 92.
 2127 do. 93 a, 93 b.
 2128 do. 94, 95 die Mittelmühle.
 2129 do. 96 a Mittelbachhaus.
 2130 do. 96 a a, 96 b Mittelbachhaus.
 97 rothen Hirsch.
 2131 do. 96 b.
 2132 do. 98 kleinen Grabesheit.
 2133 do. 99 großen Grabesheit.
 2134 do. 100 schwarzen Horn.
 2135 do. 101 bunten Löwen.
 2136 do. 102 schwarzen Thür.
 103 a alten Bachhaufe.
 103 b Rosenkranze.
 103 c großen Brill.
 2137 do. 104 Kloster Martini, Pfarrkirche.
 2138 do. 105 Stelze.
 2139 do. 106 Hanebach.
 2140 do. 107 a Bornhaus.
 2141 do. 107 b schwarzen Thür.
 2142 do. 109 Engel.
 2143 do. 108 Hobelspän oder schwarzen
 Thür.
 2144 do. 110 Löwen.
 2145 do. 111 a Kröte.
- Martinsgasse.**
- 2146 do. 128 u. 129 Kloster Martini, jetzt
 Militairkaserne
- Kupferhammermühlgasse.**
- 2147 do. 127 Die Mahl- u. Del-Mühle
 zum Kupferhammer.
 2147 a do. 124.
- Martinsgasse.**
- 2148 do. 125 a 125 b 126 a 126 b Wasser-
 kaune u. Melstutz.
 2149 do. 124 Hagebutte.
 2150 do. 123 a Ameise.
 2151 do. 122 rothen Feder.
 2152 do. 121 u. 123 b bunten Feder.
 2153 do. 123 bb Ameise.

2154 sonst Martini ext. 120c kleinen Wassermans.

2155 do. 120b mittel Wassermans.

2156 do. 120a großen Wassermans.

2157 do. 119a Hummel.

2157a do. 119b.

2158 do. 118e Biene.

2159 do. 118d.

2160 do. 118c kleinen Hummel.

2161 do. 118b.

2162 do. 118a.

(Soust auf dem Hahnebache genannt.)

2163 do. 112 Regenwurm.

113 Krizeläfer.

114 Schaben.

115 Wespe.

116 Dohrfling.

117a Schnecke.

117b 118a 131.

2164 do. 111b.

2164a do. 111bb.

Brühler = Vorstadt.

2165 do. 130 Das krumme Thor mit dem Stadtgraben jetzt Gewerfabrit.

Mainzerhof = Mühlgasse.

2166 do. 132 u. 13 3b Die Chur = Mainzer Hof = Mühle.

Mainzerhofplatz.

2167 do. 133 Der Chur = Mainzerhof.

Mainzerhofstraße.

2168 do. 134 Der Georgenthäler Hof.

2169 do. 135 schwarzen Rade, die schwarze Farbe.

2170 do. 136 grauen Gans.

2171 do. 137 Königsstuhl.

2172 do. 138 Eisenbart, alias Falkenier.

2173 do. 139 Colleg. Jurid. Sea. Schola Juris. Jetzt Leih und Sparkassen-Anstalt.

2174 do. 140 v. Boineburgsche Bibliotheks Gebäude, do.

2175 do. Die Wasserlutische.

2176 do.

2177 do.

2178 do. 1b schwarzen Schaaf.

2179 do. 2 gülden Stern.

2180 do. 3a weißen Raben.

Mainzerhofplatz.

2181 do. 3b 4 schwarzen Raben, schwarzen Schaaf.

2182 sonst Martini ext. 5a kleinen Eule.

5b großen Eule.

6 kleinen Christoph.

2183 do. 7 schwarzen Schaaf.

Solzheienstraße.

2184 do. 8 rothen Krelch.

2185 do. 9 Finken oder Mittelbaschen.

2186 do. 10 Mädchen do.

2187 do. 10b u. 11 Mädchen, schwarzen Rade.

Rosmarkt.

2188 do. 12 Ein geistlich Haus.

Fischersand.

2189 sonst Viti 168 kleinen Köschchen.

2190 do. 167 braunen Köschchen.

2191 do. 166 bunten Roß.

2192 do. 162 schwarzen Kreuz.

2193 do. 161 weißen Roße.

2194 do. 160 rothen Kreuz.

2195 do. 159 gülden Ringe.

163 kleinen Kreuz.

164 Robr = Pompe.

2196 do. 158 witten Mann.

2197 do. 157 bunten Löwen.

2198 do. 156 braunen Lämmern.

2199 do. 155 Wigand u. grünen Löwen.

2200 do. 154 krummen Hecht.

2201 do. 153 großen Schweinskopf.

2202 do. 152 kleinen Schweinskopf.

2203 do. 151 schwarzen Zange.

2204 do. 150 Jungfer.

2205 do. 149b Einhorn.

2206 do. 149a rothen Karpen.

2207 do. 148 grünen Schlange.

2208 do. 147 kleinen Elephanten.

2209 sonst Mariae 59 weißen Löwen.

2210 do. 60 bunten Hirsch.

2211 do. 61 weißen Mädchen.

2212 do. 62 rothen Kreuz.

2213 do. 63 weißen Schwan.

2214 do. 64 rothen Krebs.

2215 do. 65a gelben Löwen.

2216 do. 66 weißen Roße.

2217 do. 67 Christoph.

2218 do. 68 Strengel.

2219 do. 69 Das Backhaus zum weißen Löwen.

2220 do. 70 Rosenkränzen.

71 kleinen Christoph.

72 schwarzen Henne, (1514 noch ein Gasthof).

Sundorfsgasse.

- 2221 sonst Mariae 111b rothen Hirsch.
 2222 do. 108 Mohrenkopf.
 109a rothen Flasche oder kleinen
 hohen Lilie. (früher ein Gasthof).

Fischersand.

- 2223 do. 73 Christoph.
 2224 do. 74 Lamme, alias ein Bachhaus.
 2225 do. 75 bunten Mann.
 2226 do. 76 rothen Karpfen.
 77 weißen Rabe.
 2227 do. 78a kleinen schwarzen Bären.
 2228 do. 78b großen schwarzen Bären.
 2229 do. 79a Die Hälfte v. Roland.
 2230 do. 79b do.
 2231 do. 80 rothen Hirsch.
 2232 do. 81 Christoph.
 2233 do. 82 schwarzen Thürgenwende.
 2234 do. 83 rothen Thür.
 2235 do. 84 gelben Löwen.
 2236 do. 85 kleinen Martin.
 2237 do. 86 Kalender.
 2238 do. 87 Christoph.
 2239 do. 88 Mohren.
 2240 do. 89 rothen Thürmchen.
 2241 do. 90.
 2242 do.
 2243 do. 92 Die heilige Brunnens-Kirche.
 2244 do. 91 Saiselbusch.

Roßmarkt.

- 2245 do.

Stifts- sonst Pfaffengasse.

- 2246 do.
 2247 do.

Peterstraße sonst hinter den Dom.

- 2248 sonst Severi 16 Das Haus zum Quers
 und weißen Lilie.
 17 Die Frohne-Bachhaus-Milch-
 le (gehörte d. Stift B. M. V.)
 2246 do. Artillerie-Wagenhaus.
 2250 do. Kirchhof.

Severihof.

- 2251 do. Severi-Pfarrkirche.
 2252 do. Bonifacius-Kapelle.
 2253 do. 122 ein geistlich Haus.
 2254 do. 123 do.
 2255 do. 124—128 do.

- 2256 sonst Severi Die Wohnung des Läu-
 ters jetzt Cavate.

Domplatz.

- 2257 do. Stift B. M. V. Dom Pfarrlich e

Domgasse sonst hinter dem Dom.

- 2258 do. Einst geistliches Haus.
 2258a do. do.
 2258b do. do.
 2258c do. do.
 2258d do. do.
 2258e do. do.
 2259a do. do.
 2259b do. do.
 2260 do. 3 güldenen Pforte.
 2261 do. do.
 2262 do. Artillerie-Wagenhaus.

Friedrich-Wilhelms-Platz.

- 2263 do. 121 Boche, alias blauen Bod.
 2264 do. 106 u. 107 neuen Haus und
 schwarzen Lilien, modo Garten-
 119 Gasthof zum Propheten.
 120 schwarzen Henne.
 (Leupold Leibing nannte im Jahr 1802
 mit Consens vom 21. Mai das Haus
 zum Thüringer Hof.)
 2265 sonst Mariae 118 güldenen Schlitten.
 2266 do. 117 Blume.
 2267 do. 116a hohen Lilie.
 2268 do. 115 u. 116b Die schöne Apo-
 theke zur Lampretn.
 2269 do. 48 bunten Häßchen u. Christoph,
 sonst Garten, (früher Häuser in
 der Stunzengasse gelegen.
 49 bunten Roß auch bunte Faß.
 112 groß u. kleinen Regenbogen.
 114 Pilgrim u. neuen-Hause.
 2270 do. 113 alt u. neuen Bachhause.
 2271 do. 22 großen scharfen Ede.
 2272 do. 21 Sternkopf.
 2273 do. 20 rothen Hahn.
 2274 do. 19 schwarzen Krone.
 2274a do. 18 güldenen Sichel.
 2275 do. 17 neuen Thür und Trompeten.
 2276 do. 16 güldenen Fufeisen.
 2277 do. 15b Rade.
 2278 do. 15a Schaar.
 2279 do. 14 rothen Flasche.
 2280 do. 13 Hämmern.
 2281 do. 12 güldenen Senje.

(Hier zwischen lag einst die Mettergasse.

- 2282 sonst Mariae 10 Sichelstiel.
 2283 do. 9 bunten Adler.
 2284 do. 8 Weinhepe.
 2285 do. 7 nackenden Magd.
 2286 do. 6 schwarzen Bären.
 2287 do. 5 güldenem Stern und schwarzen Straß.
 2288 do. 3 rothen Hirsch.
 4 weißen Rade.
 2289 do. 1 schwarzen Rade.
 2 rothen Bären.
 47 Omn. St güldenem Einborn.
 48 rothen Horn.

Marktsiraße sonst der Korumarkt.

- 2290 do. 46 rothen Hirsch.
 2291 sonst Om. S. 45 schwarzen Thür auch güldenem Blume.
 2292 do. 44 güldenem Kreuz.
 2293 do. 43 bunten Bären.
 2294 do. 42 u. 40c großen Fischengel.
 2295 do. 41 u. 40b Bachhaus 3 Hellepartthen.
 2296 do. 31a großen Pfluge u. großen sieben Bürgen.
 40a rothen Löwen ehemals die Schwan Apotheke.
 11 Mariae do.
 2297 do. 39 Bachhaus 3 güldenem Schaar.
 2298 do. 38 großen Flohr-Engel.
 2299 do. 37 Würzgarten.
 2300 do. 35 güldene Ecke, Kelsch u. Lerchen.

Große Arche.

- 2300a do. 36 Rosengarten 11 Rosenzweige.
 2301 do. 34 schwarzen Böcken.
 2302 do. 33 Rosenzweige.
 2303 do. 32 u. 31b kleinen Siebenbürgen.
 2304 do. 31b ein drittel von Hause zum großen Pfluge und großen sieben Bürgen.
 2305 do. 30 güldenem Flügel (Anno 1557 gegenwärtiges Haus erbaut).
 2306 do. 29 Thiergarten in den Aren.
 2307 do. 59 Pauli rothen Hause (neu erbaut 1578. Hinterhaus 1577).
 2308 do. 56b güldenem Gans, 57 bunten Mantel, 58 Stall.

Kettenstraße sonst unter den Glockengiefern.

- 2309 do. 55 güldenem Blatten. 56a güldenem Gans.

- 2310 sonst Mariae 28 kleinen Bärenlöche.
 2311 do. 27 großen Bärenlöche.
 2312 do. 26a 26b Schwan-Ringe.
 2313 do. 25 Brandrieden.
 2314 do. 24 bunten Schilde.
 2315 do. 23 kleinen scharfen Ecken.
 2316 do. 29 groß und kleinen Segel oder zur Taube.
 2317 do. 30a kleinen Riesen.
 2318 do. 30b großen Riesen.
 2319 do. 31 kleinen Kette.
 2320 do. 32 großen Kette.
 2321 do. 33 34 35a güldenem Kreuz nebst ein Fleck vom Hause zur Fuchsseite.
 2322 do. 35b Fuchsseite.
 2323 do. 36 rothen Scheibe oder Mutter-Gottes-Bilde.

Langebrücke, sonst unter den Plattneru.

- 2324 sonst Mariae 37 35c weißen Braden.
 2325 do. 38 35d großen Gedrgen.
 2326 do. 39 kleinen Grafe-Mücken.
 2327 do. 40 großen Grafe-Mücken.
 2328 do. 41 güldenem Kustern.
 2329 do. 42a kleinen schwarzen Bären.
 2330 do. 42b großen schwarzen Bären.
 2331 do. 43 Weinrebe.
 2332 do. 44 schwarzen Rade.
 2333 do. 45a $\frac{1}{2}$ vom kleinen güldenem Sonnenbild.
 2334 do. 45b großen güldenem Sonnenbild. 46 ein Theil vom güldenem Handfaß, ein Gasthof, olim bunten Faß.

Stutzengasse.

- 2335 do. 30a 110 bunten Rose, 111a Hof.
 2336 do. 50b feinern Thür oder neue Thür, 51a modo Garten. 109b rothen Kreuz.
 2337 do. 51b rothen Flasche, Lindenberge und Heflers-Stalle. 52 Kabeasten, modo eine Badestube zum Sonnenbilde.
 2338 do. 53 die Sackseisen-Mühle früher die neue Bürger-Mühle, (bis zum Jahre 1353 die halbe Mühle genannt).

Langenbrücke.

- 2339 sonst Mariae 51 rothen Schilde.
 2340 do. 55 Glocke alias die Apotheke z. Kranich.
 2341 do. 56 grauen Böden.
 2342 do. 57 klein u. großen Rosenzweige.
 2343 do. 58 großen Riesen.
 2344 sonst Viti 1 2 weißen Rade alias goldene Rad.
 3 halben weißen Rade.
 2345 sonst Pauli stolzen Knappen.
 2346 do. 53 zum Christoph.
 2347 do. 52 grün und rothen Zinnen.
 Hier zwischen liegt die Fergasse, sonst Fleischbänke auf der Langenbrücke.
 2348 sonst Pauli 51 zur Stein-Brücke.

Sonst unter den Plattnern oder Kupferschmieden.

- 2349 sonst Pauli 49 50 groß und kleinen silbernen Glocke.
 2350 do. 48 47a 47b groß und kleinen silbernen Glocke.
 2351 do. 47a großen silbernen Glocke.
 2352 do. 46a kleinen Hefbod.
 46b großen Hefbod.
 2353 do. 45b zum drei großen schwarzen Böden.
 2354 do. 45a zum drei kleinen schwarzen Böden.
 2355 do. 44 kleinen Rosenburg.
 2356 do. 43 kleinen Christoph.
 2357 do. 42 güldenem Sporn.
 2358 do. 41 grünen Hasen.
 2359 do. 40b $\frac{1}{3}$ vom Hause 40a.
 2360 do. 40a großen Rosenburg u. Hirschledern.

Paulstraße.

- 2361 do. 39 großen gewundenen Kerze.
 2362 do. 38 kleinen gewundenen Kerze.
 2363 do. 37 zur Senff. . . .

Nonnengasse sonst auf dem Nonnensack.

- 2364 sonst Pauli 36e bunten gewundenen Kerze im Gäßchen nach dem Nonnensacke zu.
 2365 do. 36b rothen Krebs.
 2366 do. 36a rothen Kreuz.
 2367 do. 26 25b z. stolzen Knappen und kleinen Trappen.

- 2368 sonst Pauli 24 25a zum Apfelzweige und Trappen.
 2369 do. 23 zwei Hofstätten modo Garten.
 2370 do. 22 Wolfstappen u. rothen Karpfen.
 2371 do. 21a Paradies.
 21b Brandstätte zum Osterlamm
 2372 do. 20 Brandstätte zur Wolfstappe und Weinreben einst das Weisfrauenkloster
 2373 do. 27 schwarzen Mohren.
 30 zur weiten Thür.
 2374 do. 28 großen Krabnbaden.
 29 kleinen Krabnbaden.
 2375 do. 35e gelben Litten.
 2376 do. 35b bunten Pfauen.

Paulstraße.

- 2377 do. 35a großen Pfauen.
 2378 do. 34 kleinen Pfauen.
 2379 do. 33 kleinen eisernen Thür.
 2380 do. 31 rothen Hirsch modo Brandstätte, 32a eisernen Thür.
 32b mittlern eisernen Thür.

Hier liegt die Schattenwandgasse.

- 2381 sonst Pauli 18 grünen Hasenohr.
 19 Hofstätte z. güldenem Steinlaunen resp. Hinterhaus und gehörte früher zum gelben Löwen 2385.
 2382 do. 17 grünen Hasen.
 2383 do. 16b kleinen bunten Löwen auch weißen Löwen.
 2384 do. 16a großen bunten Löwen.

Paulinergasse.

- 2385 do. 18b gelben Löwen.
 2386 do. 15 kleinen Steinlaunen.

Paulstraße.

- 2387 do. 14b feinem Thür.
 2388 do. 14a feinem Thür.
 2389 do. 11b 13 blauen Thür.
 2390 do. 12 schwarzen Bärenklau.
 2391 do. 11a zu den schwarzen Böden.
 Das Haus trägt die Jahreszahl 1747.
 2392 do. 10 güldenem Engel.

Predigerstraße.

- 2393 sonst Pauli 9 die Predigerkirche.
 2394 do. 8 die Caplanei.
 2395 do. 7 das Pfarrhaus.

Hier zwischen war die Straße am
 Sonnenberg genannt.

- 2396 sonst Bened. M. 67a rothen Löwen.
 Hier stand das Heidenthor.
 2397 do. 66 67aa Wappner.

Neuestraße sonst Martinsgasse.

- 2398 sonst Bened. M. 65 bunten Löwen.
 2399 do. 64 rothen Rose.
 2400 do. 63 rothen Schwein.
 2401 do. 62 wilben Mann.
 2402 do. 61 güldenem Strauß.
 2403 do. 60 weißen Lilie.
 2404 do. 59 Sonnen-Glanz und wilben
 Männchen.
 2405 do. 56b 57 zum gelben und weißen
 Löwen.
 2406 do. 56a das neugebaute Backhaus
 zu St. Martin. (Auf diesem
 Platze hat sonst der Thurm,
 durch welchen der Eingang in
 die Martins-Kirche gewesen, ge-
 standen.)

Predigerhof.

- 2407 sonst Pauli 6 der Schulplatz mit den
 Herrschaftlichen Kellern nebst 2
 Scheuern Weinteller und über
 der Prediger Knabenschule das
 Zeughaus.
 2408 do. 5 das Schulkrektors-Haus.
 6a das Herrschaftliche Kelter-
 haus, nachherige Mälzwage.
 2409 do. 6b Ein Platz zwischen der Hirsch-
 chens Mühle u. dem Schulhause.

Neue Straße sonst Martinsgasse.

- 2410 do. 1. 2. 3. Die St.-Martinsmühle
 auch Hirschchensmühle mit 2 Hän-
 schen güldenem Ring und Martins-
 ecken, 4. kleinen Klausse ober gül-
 denen Mohren neben der Hirsch-
 chensmühle.

Olla beim Langensteg.

- 2411 sonst 55b Bened. M. Die neugebaute
 Farbe, auf welchem Platze sonst
 die Kirche S. Martini gestanden
 und bis an den Fahrweg gegen
 den alten Marstall gegangen.
 2412 do. 55a
 2413 do. 54 41 Christoph
 2414 do. 51b 43 44b 42 wilben Mann.
 53 41 Schiffchen.
 2415 do. 50b 43 44 kleinen Scheibe und
 kleinen Waibballen (Martins-
 straße).
 2416 do. 45.
 50a Haus zur großen Scheibe
 in der Martinsstraße.

Am Töpfenmarkt.

- 2417 do. 48 rothen Stern.
 49 gülden Samn.

Mathhansgasse.

- 2418 do. 40e 40f früher zum Marstall
 gehörig, zur Niederlage genannt.
 2419 do. 40e das steinerne Haus, von
 dem alten Marstall gezogen.
 2420 do. 40b 40d zum alten hohen Haus,
 alias Roche
 2421 do. 40dd 40aa der alte Marstall mit
 der Münze hinten am Wasser.
 2422 do. 40a zur großen Marienburg,
 2423 do. 34b die ehemalige Jüdenschule.

Judenschule, sonst Judenhof.

- 2424 do. 40aa hier stand die alte Juden-
 schule.
 2425 do. 40g vom alten Marstall.
 2426 do. 34a kleinen Marienburg.
 2427 do. 33b Einhorn.
 2428 do. 33a zum Einhorn hinter der
 Jüdenschule.
 2429 do. 32 zum Mohrenkopf; nach dem
 Freizinsbuche anno 1350: zum
 kleinen schwarzen Mohrenkopf
 auf dem Judenhof.
 2430 do. 31 Sellenpartzen.
 2431 do. 30a Hofstätte zum Königsstuhl.
 2432 do. 30b Garten.
 2433 do. 29 groß u. kleinen Wein-Krauze.

- 2434 sonst Bened. M. 28 großen Handfaß.
 2435 do. 27 kleinen Handfaß.
 2436 do. 26 Handfaß.

Rathhausgasse.

- 2437 do. 35 36 37 38 das neue Gebäude
 am Rathshofe.
 39 ein Platz wo sonst die Bir-
 gerschmiede gestanden.

Neuestraße.

- 2438 do. 75 das Backhaus zur Brezel in
 der Schuhgasse.
 2439 do. 74 rothen Rose.
 2440 do. 68 kleinen rothen Rose.
 67b das sogenannte Heidenthor.

Schuhgasse.

- 2441 do. 69 großen rothen Rose.
 2442 do. 70 güldenen Mohren.
 2443 do. 71 zum Christoph und kleinen
 Mohrenkopf.
 2444 do. 72 75 Entenschnabel.
 2445 do. 73 zum Pflug und schwarzen
 Mohren.
 2446 do. 76a 77a Ein Theil vom Hause
 zur Tafel.
 2447 do. 76b 77b Ein Theil vom Hause
 zur Tafel.
 2448 do. 87 großen Kiesen.
 88a kleinen eisernen Thür.
 2449 do. 86 rothen Hirschkopf.
 2450 do. 85 rothen Stiefel.
 2451 do. 84 Christoph.
 2452 do. 83 82b grünen Sittich.

Predigerstraße.

- 2453 do. 81 bunten Stern.
 2454 do. 80 82 schwarzen Adler.
 2455 do. 79 82e Köch.
 2456 do. 78 rothen Kreuz gegen dem Pre-
 digter Pfarrhaus über.
 2457 sonst 103 82d Pauli güldenen Sichel.
 2458 do. 102 82c Mohrenkopf und gül-
 denen Apfel alias goldenen Moh-
 ren.
 2459 do. 101 Einhorn.
 2460 do. 100 güldenen Rabeberre.

- 2461 sonst Pauli 99 97b weißen Lirle.
 2462 do. 98 Meerfage.
 2463 do. 97 Eberzahn.
 2464 do. 96 güldenen Kinge.
 2465 do. 95b güldenen Stern.
 2466 do. 94 95a güldenen Lamme.

Hier zwischen lag einst die Convent- gasse.

- 2467 sonst Pauli 88 zum rothen Horn.
 89 großen Georgenburg.
 90 güldenen Löwen.
 93 güldenen Heer früher Ro-
 senbaum und Littenberg (im Jah-
 re 1587 zusammen gebaut von
 Dr. Aviani.
 2468 do. 92 91 z. güldenen Flügel oder
 Löwen.

Paulstraße.

- 2469 do. der Pauli-Thurm.
 2470 do. 72 der Kirchhof und vormalige
 Kirche St. Pauli.
 2471 do. 69b 71 weißen Stern.
 2472 do. 69b 70 zum güldenen Einhorn.
 2473 do. 69c zum frommen nackenden
 Kindern.
 2474 do. 69ab zum kleinen nackenden Kin-
 dern.
 2475 do. 69a zum großen nackenden Kin-
 dern.
 2476 do. 68c zum schwarzen Löwen.
 2477 do. 68b z. kleinen schwarzen Löwen.
 2478 do. 68a zum schwarzen Löwen und
 Backhaus zum weißen Löwen.
 2479 do. 67b zur niedern scharfen Ecke.
 2480 do. 67a zur hohen scharfen Ecke.
 2481 do. 66b zur kleinen scharfen Ecke.

Große-Arche.

- 2482 do. 66a zur großen scharfen Ecke.
 2483 do. 65 zu den grauen Böden auch
 graue Rod.

Somit am Endleich genannt.

- 2484 sonst Pauli 64 zum rothen Löwen.

- 2485 sonst Pauli 63 zur groß und kleinen
Wind - Fische.
2486 do 62 75 zum rothen Karpfen.
76 zur kleinen Bärenklaue.
2487 do. 60 a 60 c.
61 zum güldenem Einhorn modo
Brandstätte zum rothen Böden.
77 78 Brandstätte zum Störchen.
79 Brandstätte zur Bärenklaue.
2488 do. 60 a drei Theile vom Hause z.
rothen Böden.
2489 do. 81.

Kleine Arche.

- 2490 do. 82 83 zum Sonneborn.
2491 do. 60 b zum Kohlande.
80 b zum schwarzen Bären oder
Stern.
2492 do. 80 a zur Schweinsklaue.
2493 do. 73 63 b zum großen Milchsteine
74 zum kleinen Milchsteine.

**Rumpelgasse sonst Maria Magdale-
uengasse.**

- 2494 sonst 82 c Bened. M. zum kleinen
Schwan - Ring. Hier war ein
Hinterhaus No 100 zur güldenem
Nadeberre.
2495 do. 82 zum Schwanen - Ringe.
2496 sonst 86 87 Pauli.

Kleine Arche.

- 2497 do. 85 Die St. Magdalenen - Ca-
pelle.
2498 do. Der Allerheiligentirche Pfarr-
haus.

Große Arche.

- 2499 do. 27 Om. S. zu den großen Bren-
nern (Bränden).
2500 do. 26 Om. S. zu den kleinen Bren-
nern (Bränden).
28 Om. S. zum schwarzen Lö-
wen.
2501 do. 25 zum alten Backhause.
2502 do. 24 b zur Lauenburg.
2503 do. 23 zur bunten Rose.

Marktstraße sonst Alte - Straße.

- 2504 sonst Om. S. 22 zur güldenem Rose.

- 2505 sonst Om. S. 21 zur rothen Rose.
2506 do. 19 zum rothen Hut.
20 zum Eichenberge.
24 zur Lauenburg.
2507 do. 18 zur schwarzen Henne.
Nach dem Freizinsbuch de Anno
1350: „Domus zur Sommer-
latte und schwarzen Hahn“.
2508 do. 17 zur halben Kanne.
2509 do. 16 zum Christo ph.
2510 do. 15 zum Weintrauben oder Wein-
hengel.
2511 do. 14 zur güldenem Rose.
2512 do. 13 zum güldenem Flaschen.
2513 do. 12 zur Meise.
2514 do. 11 zum güldenem Hasensprung
2515 do. 10 zur schwarzen Krone.
2516 sonst Pauli Anplonianische Stiftung,
Himmelspforte genannt.
9 Omn. S. zur alten Hoffstadt
früher zum Falkenstein.
2517 sonst Omn. S. zum stolzen Knappen.
Nach dem Freibuch de Anno
1350: de Curia in Strata Vo-
cata zum Thorenthor nunc zur
güldenem Henne, jetzt zum gül-
denem Knappen.
8 zum güldenem Stern.
2518 do. 6 zur güldenem Schaar.
2519 do. 5 zum Strauß.
2520 do. 3 zum güldenem Saal.
4 zum güldenem Schwan.
2521 do. 2 zur kleinen Höhle oder Höhlen

Fischmarkt.

- 2522 sonst Bened. Mart. 94 zum Blasebalge.
95 zum güldenem Keltche.
1 Om. S. zum güldenem Schloß
und großen Helm,
2523 do. 93 zum drei Kleeblättern.
2524 do. 92 zum rothen Karpfen.
x 2525 do. 91 zum rothen Dörsen (Hinter-
haus zum Strauß).
2526 do. 90 zur güldenem Krone (Anno
1564 erbaut).
2527 do. 89 Der Herrschaftliche Raths-
keller (1477 erkaufte und damals
das Haus zum Lauenstein ge-
nannt)

2528 sonst Bened. Mart. 88b zur halben eisernen Thür an der Schuhgassen-Ecke.

82i zum Schwanringe.

2529 do. 76c 77c Ein Theil vom Hause zur güldenen Tafel.

2530 do. 76d Ein Theil vom Hause zur güldenen Tafel auf dem Fischmarkt gegen dem Rathhause über.

2531 do. 89b Das alte Rathhaus mit dem Thurm.

Marktstraße.

2532 do. 24 Haus und Apotheke zum Römern.

Hier liegt die Milchgasse olim platea Judeorum.

2533 sonst Bened. Mart. zum großen Paradies und Esel.

25 Hofstätte zum Rosenkranz.

2534 do. 21b ein Stall.

22 zum kleinen Paradies.

2535 do. 21a Das Bachhaus an der Ecken gegen der Kirche St. Benedicti.

Hefengasse.

2536 do. 20a Das Bachhaus im Mühlgäßchen 20b.

Mühlhofsgasse.

2537 do. 19 Das Bachhaus zum neuen Bachhause.

2538 do. 18 zum schwarzen Schaaf.

Mühlstege.

2539 do. 17 zum großen eisernen Gut.

2540 do. 16 zum kleinen eisernen Gut.

Mühlhofsgasse.

2541 do. 15 14b Die Stifftsmühle.

2542 do. 13 das Haus zum Lindwurm am Thurm.

14a das Haus zur alten Badestube.

10b zum Krahm.

(Das Haus 2542 war einst das Judenthür Hospital

Marktstraße sonst die alte oder breite Straße.

2543 sonst Bened. M. 111a zur rothen Ecke.

2544 do. 110 zum Kellerloch.

2545 do. 109 zum Zwerge.

2546 do. 108 zum Kaffenberge.

113a das vom bunten Hause

Nr 2732 abgetrennte Hinterhaus.

2547 do. 107 zum schwarzen Stern.

2548 do. 106 zum kleinen Affenspiel.

2549 do. 105a zum Affenberge und Fischen, 105b zum großen Affen olim zum Stallbese.

2550 do. 103 zum schwarzen Horn, 104 zum kleinen Affen und güldenen Mörser, 105aa 114b zur Tasche.

2551 do. 102 zum großen Wölfen nebst Thorfarth in die Waaggasse. 2 Om. S.

2552 do. 100 zum kleinen Trappen.

1 Om. S.

2553 do. 99 zum großen Trappen.

2554 do. 98 zur feinem Kemmlatte.

2555 do. 97 zum breiten Heerd, 101 zum Stözel (nebst einer Gasse) 96b Om. S. 15 Michael.

2556 do. 96 zum güldenen Löwen, sonst Adam und Eva.

2557 sonst Om. S. 108 109 zum Stein, Mohren und güldenen Blume.

2558 do. 107 zum großen Jonas.

2559 do. 105 zum kleinen Christoph 106 zum schwarzen Kofse.

7560 do. 104 zum güldenen Strahl.

2561 do. 102 zum weißen Kofse, 103 zum güldenen Faß.

2562 do. 100 zum weißen Rade.

2563 do. 99 zur weißen Lisse.

2564 do. 98 zur rothen Rose.

2565 do. 97 zum schwarzen Kofse.

2566 do. 96a zum güldenen Rade und rothen Hirsch (Neu erbaut 1767.)

2567 do. 95 zum schwarzen Kofse.

2568 do. 93 zum Osterlamm, 94 zur grünen Linde.

Hier liegt die Kirchhofsgasse.

- 2569 sonst Om. S. 92 zum Kraemer.
 2570 do. 91 zum goldenen Schlüssel und Schloß.
 2571 do. 90 zum schwarz gekrönten Hute.
 2572 do. 88 zum grünen Schilde, 89 zur blauen Lilie und güldenem Schloß.
 2573 do. 87 zum güldenem Engel.
 2574 do. 86 Der Allerheiligentkirchhof und Kirche.

(Die Kirchhofsmauer trägt die Jahrzahl 1667.)

- 2575 do. 86b Der Kirchturm.

Allerheiligengasse.

- 2576 do. 85 Engelburg.
 2577 do. 84b bunten Lilie.
 2578 do. zum schwarzen Rade und bunten Lilien.

Waagegasse.

- 2579 sonst Michael. 14 zur blauen Lilie.
 2580 do. 13 zum Bedelberge.

Allerheiligengasse.

- 2581 do. 9 Pfarrhaus zum gelben Löwen.
 2582 do. 8 Die Mägdeinschule, 10 zum Bedelberge, 11 zum Halbfisch, 12 zum Biding,
 2583 do. 7 Die Caplanei zum Hagedorn.
 2584 do. 6 Die Knabenschule zum grünen Hagen.
 2584a do. 18b zum kleinen Cameel.
 2584b do. 19 zum großen Cameel.

Michaelisstraße.

- 2584c do. 19 zum großen Cameel.

Allerheiligenstraße.

- 2585 do. 18a zum rothen Stern.
 2586 do. 17b Das Haus trägt die Jahreszahl 1521 und 1541 in alter Zeit zum Gänse- und Schweinsfuß genannt später Colleg. Sax.
 2587 do. 17a.
 2588 do. 16 zum Sternberg.

- 2589 sonst Om. S. 83 zum Pfluge.
 2590 do. 80 82 zur Windmühle.
 2591 do. 81 zum Blumenstein.

Turniergasse sonst Rittergasse.

- 2592 do. 79 zum Turnir.
 2593 do. 78 Hirschsprung sammt Scheuer zum Krähnbad, 26a 26aa Servatii zum Krähnbad, 26b zum kleinen Rußbann.
 2594 do. 32h.
 2595 do. 32g.
 2596 do. 32f.
 2597 do. 32e.
 2598 do. 32d.
 2599 do. 32c.
 2600 do. 32b zum Pferde-Kompt.
 2601 do. 32a zum Pferde.
 2602 do. 29 zur Fledermaus, 31 zum Pferdebaum.
 2603 do. 28 zum Zwirns-Knauf.
 (von 2594 bis 2603 Häuser in der Rittergasse gelegen.)
 2604 do. 34 zum weißen Schwan, 35 36 37a zum Kaphahn und Entenvogel, 37b zum Igel.
 2605 do. 33 zur blauen Lilie.
 2606 do. 76 zum Königsstuhl, 77 Die wilde Hofstätte zum Ritter sammt Thorfahrt nach der Pergamentergasse.
 2607 do. 75 zum Lilienberge.
 2608 do. 73 olim Pfarrhaus, 74 olim die Schule.

Allerheiligengasse.

- 2609 do. 72b.
 2609a do. 72a zum neuen Hause.
 2610 do. 71 zur Bärenburg.
 2611 do. 70 zum Falkein.
 2612 do. 69 zum Schellen.

Marktstraße sonst der Kornmarkt.

- 2613 do. 68a 68bb zur hohen Tanne.
 2614 do. 67 zum Tannenberge.
 2615 do. 66 zur güldenem Sonne.
 2616 do. 65 68b zum güldenem Schwannringe.
 2617 do. 64b zum güldenem Schlüssel.

- 2618 sonst Om. S. 63 64a zum grünen Hecht.
 2619 do. 62b zum schwarzen Bären.
 2620 do. 61 zum groß und kleinen Stöhr,
 62a zur güldenens Gans und
 Leopard.
 2621 do. 60 zum schwarzen Lamm oder
 Schafe.
 2622 do. 59 zum Christoph.
 2623 do. 58 zum güldenens Hirschgeweihe.
 2624 do. 57 zum schwarzen Horn.
 2625 do. 56 zum rothen Haupte und schwar-
 zen Krone. Laut Freibuch Anno
 1350: „de Domibus beim Milch-
 born uno Vocata zur schwarzen
 Krone alias zum rothen Haupt.“
 2626 do. 55 zum kleinen Heyden.

Friedrich = Wilh. = Blas.

- 2627 do. 54 zum großen Heyden.
 2628 do. 53 zur rothen Rose.
 2629 do. 52 zur kleinen rothen Flasche.
 2630 do. 51 zur großen rothen Flasche.
 2631 do. 50 zum Rosenzweigen.
 2632 do. 49 zum Regenbogen.
 2633 sonst 51 Servatii zum kleinen Martin,
 52 zum Eulenstein.
 2634 do. 50 zum großen Martin.
 2635 do. 49 zum bunten Greifen.
 2636 do. 47a 48 zur Kemmlatte.

Pergamentergasse.

- 2637 do. 47 zum Lamm.
 2638 do. 46b zur Tasche.
 2638a do. 46a zum rothen Hirsch.
 2639 do. 45 zum Engel.
 2640 do. 44 zum Feigenbaum.
 2641 do. 43 zum rothen Ochsen alias gül-
 denen Kreuz.
 2642 do. 42 zur rothen Sanduhr.
 2643 do. 41 zum Störchen.
 2644 do. 40 zur Flasche.
 2645 do. 39 zur Schnecke.
 2646 do. 38 zum Maulwurf.
 2647 do. 30 Der Servatii Kirchplatz mit
 der Mägdeinschule (sonst Kirche
 St. Servatii.)
 2648 do. 27 zum großen Rußbaum.
 2649 do. 26aa 26b 26c zum kleinen Ruß-
 baum.

- 2650 sonst Servatii 24 Pistole, 25 bunten
 Birnbaum.
 2650a sonst Georgi 9b.
 2651 do. 9a zu den weißen Wölfen.
 2652 do. 8 rothen Stern.
 2653 do. 7 güldenens Tasche.
 2654 do. 6 bunten Böcken.
 2655 do. 5 rothen Sattel.
 2656 do. 4 schwarzen Rädchen.
 2657 do. 3 schwarzen Kopf.
 2658 do. 2 rothen Kreuz.
 2659 sonst Servatii 23 grünen Böcken.
 2660 do. 22 rothen Flasche.
 2661 do. 21 Weisenburg.
 2662 do. 20a 20b Reibhardsfasse.
 2663 do. 19 großen Färbefasse.
 2664 do. 18 grünen Hecht oder Lachs in
 ältester Zeit zur Taube genannt
 alias Färbefass.
 2665 do. 17 blauen Lillie.
 2666 do. 15 klein gewappnete Kopf, 16 zum
 Handfass.
 2667 do. 14 groß gewappneten Kopf.
 2668 do. 12 11b Weinhängel, 13 Weinfass.
 2669 do. 11a.
 2670 do. 10 rothen Löwen.
 2671 do. 9 neuen Hause.
 2672 do. 8 güldenens Stern.
 2673 do. 7 weißen Schwan.
 2674 do. 6 schwarzen Horn.
 2675 do. 5 Einhorn.
 2676 do. 4 Ente nebst einen Fleck Hof,
 so sonst ein Durchgang eine Zeit-
 lang aus dem Gasthose zum Rehe-
 bock sub Tit. Andreae Nr. 140
 gewesen.
 2677 do. 3 Weinfass und Rose.
 2678 do. 2 schwarzen Krone.

Friedrich = Wilhelms = Blas sonst Nu- benmarkt.

- 2679 sonst Servatii 1a rothen Karpfen und
 schönen Heyden.
 2680 do. 1b schönen Heyden, 140 Andreae
 Gasthof zum Rehebock.
 2681 do. 139 güldenens Bock.
 2682 do. 138a Elster und Hinterhaus zum
 halben Mond.
 2683 do. 137 138b weißen Taube.

2684 sonst Andreae 135 136 weißen Löwen,
Kopenhagen und kleinen Malz-
kasten.

Weißer - Gasse.

- 2685 do. 134 Malzkasten.
2686 sonst Georgi 37 schwarzen Horn.
2687 do. 36 weißen Kreuz.
2687a do. 35 34 halben Monde und glü-
denen Rose.
2688 do. 33a schwarzen Burg.
2689 do. 32 grünen Waße.
2690 do. 31 30b rothen Horn.
2691 do. 30 rothen Hirsch.
2692 do. 29 28b blauen Lisse.
2693 do. 28 rothen Schild.
2694 do. 27 rothen Schild.
2695 do. 25 26 15b zum Sabebaum oder
Saubenbaum.
2696 do. 24 rothen Flasche.
2697 do. 23 b.
2698 do. 23a 23b halben Kanne und
schwarzen Böden.
2699 do. 63a schwarzen Löwen und Huf-
eisen.
2700 do. 63b zum drei Thütern sonst
Hämmern.
2701 do. 64 glüdenen Engel.
2702 do. 65 kleinen Ruffbaum.
2703 do. 66a kleinen weißen Stern.
2704 do. 66b großen weißen Stern.

Michaelisstraße.

- 2705 do. 67 drei schwarzen Hämmern.
68 Das Pfarrhaus St. Georgii.
2706 sonst St. Georgii Kirchhof.

Georggasse sonst Georgs-Kirchhof.

- 2707 do. Wächterhaus.
2708 do. Kirchturm mit der ehemaligen
St. Georgii-Kirche.
2709 do. 22 Hufeisen.
2710 do. 21 gelben Löwen.
2711 do. 20 schwarzen Stern.
2712 do. 19 schwarzen Thür oder rothen
Stern.
2713 do. 18 17 Mühlhane.
2713a do. 18 17 Kleeblatt.
2714 do. 16b 26.

2714a sonst Georgii 15b 16b.

Michaelisstraße.

- 2715 do. 16a grünen Hut.
2716 do. 15a glüdenen Schwauringe.
2717 do. 14 Leopard.
2717a do. 14a Leopard.
2717b do. 14b Leopard.
2718 do. 13 großen Linde.
2719 do. 12 a.
12 b kleinen Linde.
10a sieben Bürgern.
2720 do. 11 glüdenen Krone.
2721 do. 10 zu den Sieben Bürgern.
2722 do. 1 groß und kleinen Einsiedel.
17c Michaelii.
2723 sonst Michaelii zum weißen Kade.
2724 do. 4 Die Michaelis Kirche.
5 Das Pfarrhaus.
2725 do. 3 glüdenen Krenbade (Anno
1561 u. 1552.) (Die Inschrift
lautet: „Gott spricht es, so ge-
schieht es“).
2726 do. 2 weißen Kreuz.
2727 do. 1c 3. Sichel, ein Stück von der
Waage, Jahreszahl Anno 1536.
2728 do. 1b großen alten Waage
2729 do. 1a kleinen alten Waage.
2730 sonst Bened. M. 114aa steinern Hut.
2731 do. 114a zum Mohrentanz.

**Benediktspatz sonst vor der Krämer-
brücke, ante pontem Mercatorum.**

- 2732 sonst Bened. Mart. 113b zum bunten
Hause olim die Judenschule nebst
Synagoge.
2733 do. 111b 112 zum Reßhof.
2734 do. 11b Das Gewölbe unter der
Kirche Benedicti.
11c die ungangbare Kirche St.
Benedicti und Kirchturm.
12 das Häuschen zum Keller
hinter vorhergehenden, jenseit
unter der Kirche gegen dem
Bachhaus über.

Kreuzgasse sonst Krautgasse.

(Auf Seite der Krämerbrücke ist ein eingemauerter Stein, welcher die Jahreszahl 1375—1810 enthält und muthmaßlich von der Benedicti-Kirche herrührt.)

- 2735 sonst Bened. Mart. 133b schwarzen Adler, bunten Adler sonst der Krauthof genannt.
- 2736 do. 133a zum Christoph.
- 2737 do. 130 zur Sonnen alias grünen Zinne. (Hier soll das Haus 3 grünen Zinne (Kirchhof) gestanden haben.
- 2737a do. 131 zum Mutter-Gottesbude.
- 2737b do. 132 Wächterhaus. Laut Freibuch Anno 1350: -de domo et Curia zur grünen Zinne nunc Cimiterium St. Benedicti.
- 2738 do. 129 groß u. kleinen Fisch-Reißen.
- 2739 do. 128 zum HOLLUNDER.
- 2740 do. 127 zum Schiffchen.
- 2741 do. 126 zum schwarzen Bären olim Balneum Judeorum.

Dämmchen.

- 2742 do. 125 schwarzen und hohen Zinne.
- 2742a do.

Kreuzsand sonst Dämmchen.

- 2743 do. 124 gülden Engel.
35 Michael.
32 schwarzen Scheere.
- 2744 sonst Michaelis 31 a.
- 2745 do. 31 b.
- 2746 do.
- 2747 do. 35 a kleinen Blausuß.
- 2748 do. 33 b großen Blausuß.
- 2749 f. Bened. et Mart. 123 May-Regen.
- 2750 do. 122 b drei Rosenkränzen.
- 2751 do. 122aa.
- 2751a do. 122a drei Rosenkränzen.

Kreuzgasse sonst Krautgasse.

- 2752 sonst Bened. et Mart. 121 Einhorn.
- 2753 do. 120 rothen Glasche.

Benediktisplatz.

- 2754 do. 119 gülden Kreuz.

- 2755 sonst Bened. Mart. 118 Keller modo Kellertbür.

Michaelisstraße.

- 2755a do. 117 schwarzen Horn.
- 2756 do. 116 schwarzen Rößchen.
- 2757 do. 115b Greifenstein.
- 2758 do. 115a zum hohen Wege.
- 2759 sonst 37 Michael. Das ehemalige Colleg. Porta Coeli- bis zum Jahre 1699.
- 2760 do. 36 gülden Saal alias Gottes-Saal.
- 2761 do. 35 b kleinen weißen Lisse.
- 2762 do. 35a großen weißen Lisse.
- 2763 do. 34 35aa kleinen Christoph.

Furth = Mühlgasse.

- 2764 do. 29 die Furthmühle (die Mühle vff der Furth.)
- 2764a do. 35aa.

Michaelisstraße.

- 2765 do. 27 das Collegium Universitat. 28 Fac; Philosophica 3. Curie. 30 Facul. Philos. Colleg. Burs. Paup. zur Meise (Zeyt Städtisches Arbeitshaus.)

Hier zwischen liegt die Studentengasse vor Alters die Hasengasse (Platea Leporum) genannt.

- 2766 sonst Michaelis 25 großen Arche und Engelsburg.
26 kleinen Arche Noa, olim zum Drachen.
- 2767 do. 21 zur Sonne.

Drachengasse.

- 2768 do. 22 Butterweck.
23 zum Käse.
24 zum Krautshaupt.
99b Georgii Mädchen-Schule.

Michaelisstraße.

- 2769 sonst Georgii 104 zu den kleinen 7 Bürgen oder 3 Bergen.

- 2770 sonst Georgii 103 Bachhaus zum Wagen.
 2771 do. 102 zum schwarzen Bären.
 2772 do. 101a Bachhaus zum 3 Rosen-
 färben.
 101 b eine Keminatte, sonst Bier-
 tasche olim die Georgenburjche
 genannt.
 2773 do. 100 zur bunten Kiste.

**Lehmannsbrücke sonst ante Leomanns-
 linrichsbrucken.**

- 2774 do. 99a zum grauen oder bunten
 Böden.
 2775 do. 98b zum Sperbersrück.
 2776 do. 98a zum kleinen Christoph.
 2777 do. 97 güldenenen Löwen.
 2778 do. 96 Graßemücke.
 2779 do. 95 zum Engel.
 2780 do. 94 weißen Kiste.
 2781 do. 93c kleinen Pflöcken.
 2782 do. 93a Pflöcken.
 93b mittel Pflöcken (später stol-
 zen König und dann zur Sonne.)
 2783 do. 92 güldenenen Schaaf.

Michaelisstraße.

- 2783a do. 92a Schaaf.
 2784 do. 91 großen Rosenbaum früher
 das fürstlich schwarzburgische
 Haus später Polizeihaus: einst
 der Pfortaische Hof.
 2784 ab sonst Georgii 89 güldenenen Rehbock.
 2785a do. 90 Steinbock.
 2786 do. 87 rothen Horn.
 88 güldenenen Krone.
 2787 do. 86 stolzen König.
 2788 do. 85 weißen Kiste.
 2789 do. 84b Bachhaus zum rothen Stern.
 84a Lauenburg.

Ziegenstraße.

- 2790 do. 83 schwarzen Aaron.
 2791 do. 82 güldenenen Stern.

Weißer Gasse.

- 2792 do. 52b großen Regenbogen.
 2793 do. 52a Wettergasse.
 2794 do. 51aa 51b.
 2795 do. 51a mittlern Regenbogen.

- 2796 sonst Georgii 49b Handfaß.
 50 güldenenen Tuchschere.
 2797 do. 48a 48b rothen Stern.
 49a 53b Handfaß.
 2798 do. 47a grünen Hirsch.
 2799 do. 46 46b 47b 48b rothen Faß
 2800 do. 45 Das Bachhaus zur Eiche.
 2801 do. 43 weißen Koffe.
 2801a do. 44 zum Falkenstein.
 2802 do. 42 güldenenen Helm.
 2803 do. 41 kleinen Christoph.
 2804 do. 40 Eisenhut.
 2805 do. 39 zum grünen Öhren.
 2806 do. 38 zum Christoph.
 2807 sonst Andreae 131b 133b.

Friedrich-Wilhelms-Platz.

- 2808 sonst Andreae 133a zum Kränbuden.
 2809 do. 132 Kleeblatt.
 2810 do. 131 Bachhaus zum hohen Wege.
 2811 do. 130 gelben Löwen.
 2812 do. 129 zum Helleparthen.
 2813 do. 128 zur Fliegenwebel.
 2814 do 127 zur weiten Thür.
 2815 do. 126 zum Eisenbarth.
 2816 do. 125 Weißen Hahn.
 2817 do. 124 121bb z. schwarzen stolzen
 Bocke.
 2818 do. 123 wilden Mann.
 2819 do. 122 kleinen hohen Warte.
 2820 do. 121 120b Das Bachhaus zur
 hohen Warte.
 2821 do. 120a 120c zur schönen Ecke.

Marbacher Gasse.

- 2822 do. 119 121b güldenenen Tasche.
 2823 do. 118b gelben Löwen.
 2824 do. 118a zum Rosenkranze.
 2825 do. 117 kleinen Christoph.
 2826 do. 116 Kleeblatt.
 2827 do. 115 großen Hahelhuhn.
 2828 do. 114 kleinen Hahelhuhn.
 2829 do. 113 kleinen Greifenberge.
 2830 do. 112 großen Greifenberge.
 2830a sonst Georgii z. Engel, weißen Kreuz
 und rothen Löwen.
 55a kleinen Regenbogen.
 2830b do. 55b zum Arand.
 2830c do. 54b zum Arand.

- 2830d sonst Georgii 54b zum Arand.
 2830e do. 52b 54a 55 zum Engel.
 2830f do. 53bb 54.
 2830g do. 54 55 zum Engel.
 2831 do. 53a,
 2832 do. 52 d zur Kemmlatte.
 2833 do. 52c mittlern Regenbogen.
 2834 do. 71a die Badestube.
 2835 do. 70 grünen Löwen.
 2836 do. 69c bunten Löwen.
 2837 do. 69b mittlern bunten Löwen.
 2838 do. 69a weißen und grünen Lilie.
 2839 do. 61 Lindwurm.
 2840 do. 60b 62 grünen Lilie.
 2841 do. 60a schwarzen Stern.
 2842 do. 59b zum Pfingstapfel.
 2843 do. 59c.
 2844 do. 59a Kohnmeise.
 2845 do. 57b 58b 85 d Andreae.
 2846 sonst Georgii 57a 58a zum Pfauen.
 2847 do. 56 zur Mäusefalle oder Christoph.
 2818 sonst Andreae 111 die Mägdelein Schule.
 2849 do. 110 rothen Hirschberge.
 2850 do. 109 zum Weintrauben.
 2851 do. 108 zur rothen Rose sonst Bachhaus.
 2852 do. 107 zum Reibhardsfasse.
 2853 do. 106 weißen Bräcker.
 2854 do. 105 kleinen Bracken.
 2855 do. 104b rothen Karpen.
 2856 do. 103 104a bunten Greifen.
 2857 do. neuen Hause alias Christoph.

Andreasstraße.

- 2858 do. 101 weiß und gülden Sternberge.
 2859 do. 100 gülden Nagel.
 2860 do. 99 Mühlhauen.
 2861 do. 98 Das Bachhaus zum Gelande.

Uebergasse.

- 2862 do. 97 zur Weintraube.
 2863 do. 84b.
 95 zum Napfe.
 96 zum weißen Koffe.
 2864 do. 94 Einhorn.
 2865 do. 90 93 rothen Horn.
 2866 do. 92 grünen Lachs.

- 2867 sonst Andreae 61 zum rothen Schilde.
 2868 do. 89 gülden Schale ober Schloß.
 2869 do. 88 gülden Lanne.
 2870 do. 87b grünen Lanne.
 2 71 do. 87a grünen Lanne.
 2872 do. 86a 86b Königsstuhl.
 2873 do. 85a rothen Faß.
 85b zum rothen Faß.
 2874 do. 85c rothen Faß.
 2875 sonst Mauritii bunten Schilde.
 2876 do. 14 zum Reibhardsfasse.
 2877 do. 13 rothen Flasche.
 2878 do. 12 10c Stieglitz.
 2879 do. 10c 11 kleinen weiten Thür.
 2880 do. 10a weiten Thür.
 2881 do. 9 wilden Mann.
 2882 do. 8 zum Kofstopp.
 2883 do. 7c zur rothen Schaar.
 2884 do. 5e 6e zum Wendelsteine.
 2885 do. 5d 6d do.
 2886 do. 6cc do.
 2886a do. 6c do.
 2886b do. 5c do.
 2887 do. 45 weißen Koffe.
 2888 do. 44 schwarzen Koffe.
 2889 do. 43b zur Luchscheere.
 2890 do. 43a zum Thiergarten.
 2891 do. 42.
 2892 do. 41 Strebefaßen.
 2893 do. 40 zur Egden.
 2894 do. 39 rothen oder bunten Lilie.
 2895 do. 38 schwarzen Krone.
 2896 do. 34 zum Färbefaß.
 35 Christoph.
 37a zum Reibhardsfasse.
 2897 do. 36 Löwen.

Glockenquergasse, sonst Hundquergasse olim Bleydenquergasse.

- 2898 do. 37b 33 Feigenbaum.
 2899 do. 32 Grabsteine.
 2900 do. 31 schwarzen Kreuz.
 2901 do. 30 bunten Löwen.
 2902 do. 27c 27d 29 schwarzen Löwen.
 2903 do. 28 kleinen Grabsteine.
 2904 do. 27a 27b.
 2905 do. 25 kleinen Napfe.
 2906 do. 24 Apfel-Reiß.
 2907 do. 23 Sandfaß.
 2908 do. 22 Lillienfaß.
 2909 do. 20 Marienbilde.
 21 grünen Linde.
 2910 do. 19 großen Bracken.

L

- 2910a sonst Mauritii 16b 16aa 18a.
 2911 do. 18 kleinen Bräcken.
 2912 do. 17c Osterlamm.
 2913 do. 17a.
 2914 do. 16a weißen Lilie.
 2915 do. 84a Andreae Hufeisen.
 2916 do. 83b weißen Mädchen.

Webergasse.

- 2917 do. 83a weißen Mädchen.
 2819 do. 82 rothen Krebs.
 2919 do. 81 rothen Hirsch und Tasche.
 2920 do. 80 weißen Flasche.
 2921 do. 79b Einfarth.
 2922 do. 78 grünen Beil.
 2923 do. 77 Bräcken.
 2924 do. 76 79a zum schwarzen Schweins-
 köpfen.
 2925 do. 75 Das Pfarrhaus jetzt Caplanei.
 2926 do. 74 Christoph.
 2927 do. 73 schwarzen Stern.
 2928 do. 72 Strauß.

Andreasstraße.

- 2929 do 70 Die Kirche S. Andreae.
 71 kalten Küche.

Kleine Ackerhofsgasse.

- 2930 do. 69 Des Klosters Curiaci - Acker-
 hof. alias Volkerober - Hof.
 2931 do. 68 Antoni - Kreuz.
 2932 do. 67 schwarzen Rade.
 2933 do. 66b Johannes.
 2934 do. 66a weißen Ross.
 2935 do. 65 Perche.

Andreasstraße.

- 2936 do. 64 rothen Ro'e.
 2937 do. 63 wilden Frait.
 2938 do. 62a gelben Löwen.
 2939 do. 61 62b kleinen Löwen.
 2940 do. 60 drei Hämmern.
 2941 do. 58 Leopard.
 59 rothen Rose. 58b 68b.
 2942 do. 57 Mohren.
 2943 do. 56 Forelle.
 2944 do. 53 Badhaus zum Hageborn ober
 hohen Warte.

**Glockengasse, sonst Hundgasse olim
 Blendengasse.**

- 2945 do. 54 Badestube.

- 2946 sonst Andreae 55 Pilgrim.
 2947 do. 52 rothen Horn.
 2948 do. 51 grünen Adler.
 2949 do. 50 Gatter oder rothen Hahn.
 2950 do. 49 schwarzen Kreuz.
 2951 do. 48 schwarzen Rade oder Könige.
 2952 do. 46 bunten Hahne.
 47 glühenden Stern.

- 2952a do. 46a.

- 2953 sonst Mauritii 79 Schiefersteine.

- 2954 do. 69 Einhorn.
 2955 do. 68 schwarzen Henne.
 2956 do. 67 Leisten.
 2957 do. 66 zinnern Knopf un b Apfel-
 Reis.

- 2957a do. 98b.

- 2958 do. 26 großen Christoph.
 2959 do. 65 rothen Kreuz.
 2960 do. 64 Fischreißer
 2961 do. 63 großen Scheete.
 2962 do. 62 kleinen Scheere.
 2963 do. 61 gelben Löwen.
 2964 do. 59 rothen Flasche.
 2965 do. 60 Feigenbaum.
 2966 do. 58 rothen Scheere.
 2967 do. 57 rothen Siegel.
 2968 do. 56 rothen Stern.
 2669 do. 55 Schlegelfuß.
 2970 do. 54 grünen Hirsch.
 2971 do. 53 rothen Hirsch.
 2872 do. 91 Halstuch.
 2973 do. 90 hohen Kreuz.
 2974 do. 89 drei gewundenen Kerzen.
 2975 do. 88a 88b Engel.
 93 Sittich.
 94 halben Kanne.
 2975a do. 87b weißen Hemde.
 2975b do. 87a Schlafmütze.
 2976 do. 86 Weinhängel.
 2977 do. 85 kleinen Riesen.
 2978 do. 82 kleinen Strumpf.
 83 goldenen Knappen.
 84 Flasche.
 81 Nähruadel.
 2979 do. 80 rothen Apfel.
 2980 do. 79 Wolfskappe.
 2981 do. 78 schwarzen Stern.
 2982 do. 77 glühenden Fäßchen.
 2983 do. 76 rothen Bären.
 2984 do 75 Mißgabel.
 2985 do. 74 schwarzen Rade.
 2986 do 73 rothen Stern,
 2986a sonst Andreae 45 Mädchen.

- 2986b sonst Andreae 45 Mädchen.
 2986c sonst Mauritii blauen Rock u. bunten
 Rohr.
 72 Pfluge.
 2987 sonst Andreae 44 Mülhauen.
 2988 do. 43 bunten Kreuz.
 2989 do. 42 Cameel.
 2990 do. 39.
 40 wilden Mann, sonst Hirten-
 haus.
 41 Apfelbaum.
 2990a do. 38b.
 2991 do. 38 3-b Der Blindenhof, Glos-
 lengießhaus.

Große Ackerhofsgasse.

- 2992 sonst Mauritii 96b. Inschrift des Hau-
 ses: anno dnm. MCCCCLXVII.
 co. pleta est hec dommo (Im
 Jahre des Herrn 1467 ist die-
 ses Haus vollendet worden.)
 2993 do. 95 Das Salpeterhaus.
 96a Kornhof.
 2994 do. 134 Kober.
 2995 do. 133 Fuhrmannstittel.
 2996 do. 132 Pflugsrade.
 2997 do. 131 136c Engel.
 2998 do. 127 großen Krüge.
 128 129 Könige.
 130 140 Feige, (ein übergebauter
 Gang.)
 141 Winterbirn.
 2999 do. 118b
 121b Nachtigall.
 122b Stieglitz eine Hofsätte.
 123 124 125 126 klein und gro-
 ßen Rabenberg.
 3000 do. 118a Ein Garten sonst der alte
 Judenkirchhof.
 121a Hofsätte zur Nachtigall.
 122a Hofsätt zum Stieglitz.

Am Andreas = Walle.

- 3001 do. 112 Topf oder Paradies.
 142 Gesangbuch.
 146 Erlensbaum.
 147 148 149a 149b Weberstuhl.
 3002 do. 163 Erbsen ehemals (Judenkirchhof.)
 144 Linse.
 145 schwarzen Kade.
 3003 do. 137 Bärß.
 138 139 Kelle.

Morisgasse.

- 3004 sonst Mauritii 136a.
 3005 do. 136bb.
 3006 do. 131b.
 3007 do. 135.
 3007a do. 88b.
 3007b do. 88b.
 3008 do. 92 Faß Färbefäß, früher das Ju-
 denhaus nebst deren Kirchhof-
 3009 do. 50 51 groß und kleinen Reid-
 hardsasse.
 55 Koffstaume.
 3010 do. 49a 49b 48b Grünitz.
 3011 do. 48a rothen Rose.
 3012 do. 47 grünen Sittich.
 3013 do. 46a Das Backhaus zur Enten-
 pflüge.
 3013a do. 6b.
 3013b do. 5a 6a 2b 3b 46 groß und klei-
 nen Spiegelberge.
 3014 do. 4 Straußfeder.
 5b rothen Strahl.
 3015 do. 3 schwarzen Kade.
 3016 do. 2 Rosenstengel.
 3017 do. 1 Marienburg.
 3018 sonst Georgii 77a 77b güldenen Ein-
 horn.
 3019 do. 76 Sperrstange.
 3020 do. 75 77c drei Kronen.
 3022 do. 73 rothen Rose.
 3023 do. 72 Löwen.
 3024 do. 71b bunten Löwen.
 3025 do. 71aa kleinen bunten Löwen.
 3026 do. 81 güldenen Henne.
 3027 do. 80 Sperber.
 3028 do. 79 rothen Krebs.
 3029 do. 78 Sternberge.
 3030 sonst Mauritii 174 schwarzen Bären.
 3031 do. 173 bunten Adler.
 3032 do. 172 güldenen Adler.
 3033 do. 171 rothen Hirsch.
 3034 do. 170 Kadeberre.
 3035 do. 169 Mülhsteine.
 3036 do. 168 rothen Löwen.
 3037 do. 167 Regenbogen.
 3038 do. silbernen Stern.
 169 rothen Schilbe.

Venedig.

- 3039 do. 163 ein Färbhaus.

**Moriggasse sonst zu St. Moritz und
unter den Weißgerbern genannt.**

- 3040 do. 162 Das Steinbackhaus.
3041 do. 160 güldenen Stern.
161 Die Steinmühle.
3042 do. 158 rothen Kreuz.
3043 do. gelben Löwen.
3044 do. 147 rothen Hirsch.
3045 do. 156b drei großen Thüren.
3046 do. 156b drei kleinen Thüren.
3047 do. 155 Der Kirchhof St. Mauritii
(sonst die Kirche St. Mauritii.)
164 Der Moritzthurm, worauf
der Wächter wohnte.
3048 do. 153a Die Pulvermühle.
3049 do. 152 Die Schneid-, Del- u. Posten-
auch Graupenmühle.
3050 do. 150.
151a Mahl-, Del- und Schrot-
mühle.
151b ein Fischwasser der Mühl-
strom genannt.
153b Ein Fischwasser im wilden
Gera-Ström vor der Mo-
ritz Stadtmaner über der
Postermühlen bis an das
Blochhaus, zwischen dem
zur Petermühle gehörigen
Dämme und dem Thiele-
schen Garten.
- 3051 Wachtthaus am Andreadthore.
3052 Die Pulvermühle.
3053 Landgut. Hungerbach genannt.
3054 ehemalige Ziegelei im Bornthale.
3055 Holzwärter wohnung vorm Brühl-
thore sonst die Eiskmühle.
3056 Brühlthor.
3057 Das Pförtchen.
3058 Die Mischinsel.
3059 Steigerhaus.
3060 Föbertor.
3061 Schützenhaus.
3062 Schmiedstедter-Thor.
3063 Gasthaus zur Henne.
3064 Krämpfer Thor.
3065 Johannes Thor.
3066 Die Nürnberger Mühle sonst Leder-
mühle.
3067 Die neue Lindenmühle.
3068 Die Schobertsmühle.
3069 Die alte Lindenmühle ober Storchs-
mühle.

Weggefallene Straßen und Häuser,
welche am Wilhelmplatz und in dem Louisenthal gestanden haben.

Ante Gratus minores. Mariae (Wilhelmplatz.) Nr. 99 zur Kraneecken. 100 zum halben Mond. 101 zum schwarzen Bär. 102 und 105 zur Ente. (dagegen stehen noch unter dieser ehemal. Bezeichnung die Häuser 2259 60 61 62 64 und 2288.)

Mariae an den Fleischbänken 129 zur Pfeife. 130 zur kleinen Münze. 132 zur Trompete. 133 zum Christoph und Einsidel. 134 zum schwarzen Kreuz und bunten Löwen. 135 zum rothen Kreuz. 136 zum rothen Krebs

Fingerlingsgasse. Nr. 137 zur schwarzen Zange. 128 139 zum Wildner. 140 zum Strebelagen. 141 zum kleinen Hahnstein. 142 zum Rosenkränzchen.

Die Salzhäuser an der Ecke. 143 zum rothen Löwen. 144 145 146 zum rothen Kreuz Gallapfel und Pfeife. 147 zum kleinen Christoph. 148 zum weißen Mädchen. 149 zum weißen Rad. 150 breite Heerd. 151 zum Trappen. 152 zum Hufeisen. 153 zum rothen Stör. 154 zum Wallfisch. 155 zum Hahnstein. 156 Gasthof zum Meerwunder. 157 zum Bischofsstabe. 157 zum güldenen Bär und Schaufel oder sieben Planeten.

Fingerlingsgasse. Nr. 159 zum sieben Planeten. 160 zum güldenen Rapf. 161 zum güldenen Engel. 162 zum bunten Bracken. 163 zum Kneifen. 164 zum Kleeblatt. 165 zum grünen Karpen. 166 zum Reihardsbeden.

Salzgäßchen. 168 zum Grabesheit. 168 zum Christoph. 169 zum halben schwarzen Bär. 170 zum Panthertier.

Unter den Heringern. Nr. 171 bunte Hirsch. 172 zum schwarzen Hahn. 173 zur Rosenburg. 174 zum rothen Rosen. 175 zur güldenen Krone. 176 schwarze Lanenburg, Handfaß und güldenen Schlüssel.

Fingerlingsgasse. Nr. 177 zum güldenen Stern. 178 zum güldenen Stern. 179 zum Schwan und kleinen blauen Lilie. 180 zur Lachtaube und Hasenberge. 181 zur Holztaube. 182a zum Pfluge. 182b zum roth und schwarzen Schilde. 183 zum güldnen Ring. 184 zum breiten Heerd. 186a zum Christoph. 186aa zum halben Adler oder Speer. 186b 186c zum Bären und rothen Rose. 186 zum schwarzen Bär. 188 zum kleinen Christoph. 189.

St. Severi.

Unter den Schildern an der Fingerlingsgasse. Nr. 1 zum großen rothen Strahl und güldenen Kette. 2 zum schwarzen Bär. 3 zur weißen Lisse. 4 zum weißen Engel. 5 zum weißen Schwan. 6 zum Pfauen. 7 zur schwarzen Rose. 8 zum güldnen Arm. 9 zum Regenbogen. 10 zum rothen Kreuz. 11 zum Glücksrade. 12 zur Sonne. 13 zur Wage und güldenen Gabel. 14 zum Steinbruch. 15 zum großen Steinbruch. 16 zum Querl und weißen Lisse.

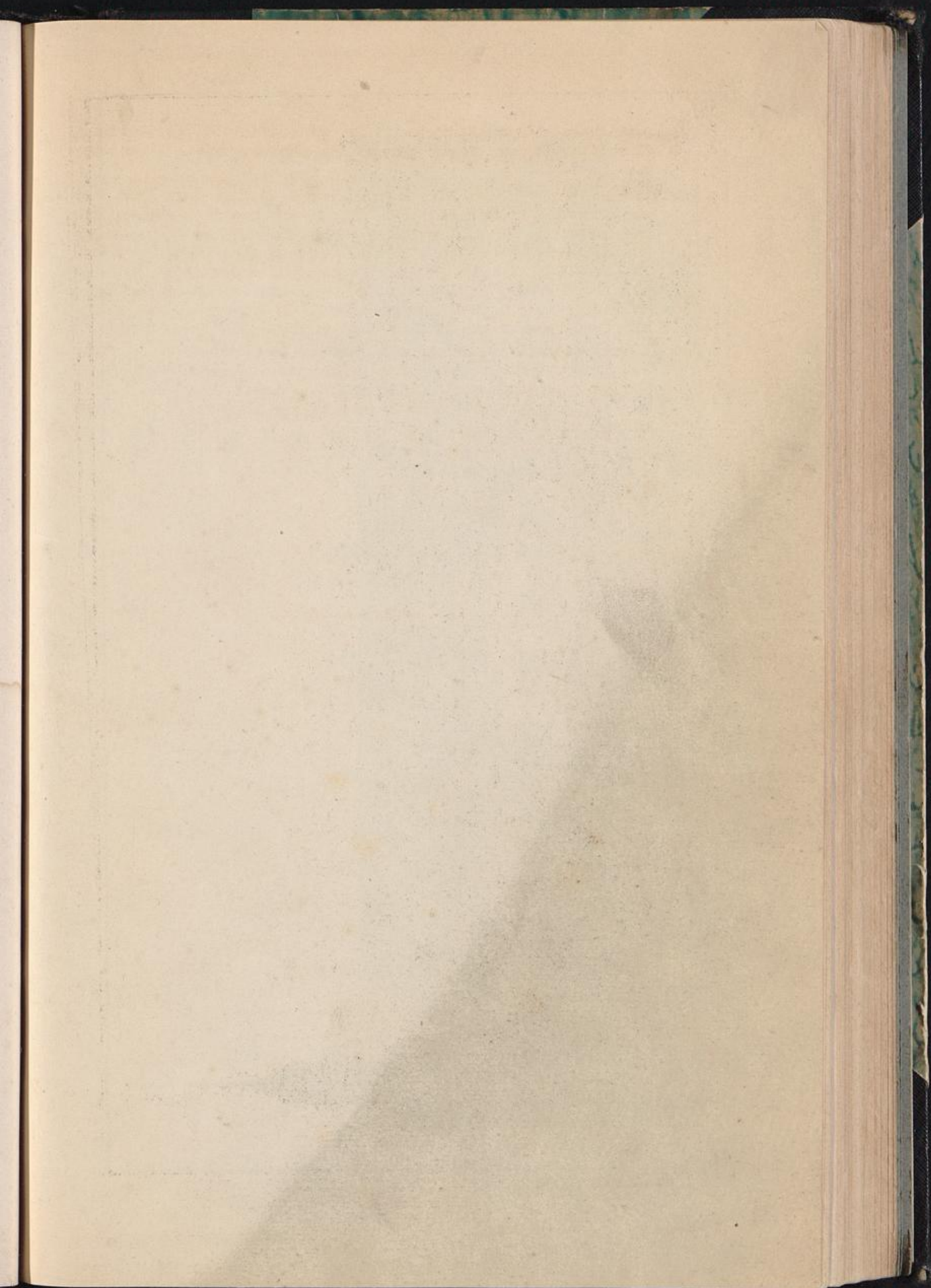
Am Fallsche, (jetzt Louisenthal). Nr. 22 zum schwarzen Bär. 25 güldenen Einhorn. 28 zum Koche. 26 zum groß und kleinen Falkenier. 30 das Gräßlich Schwarzburgische Haus zur grünen Aue. 31 zum neuen Hause. 32 zum güldnen Stern. 33 zum drei Thürmern wovor 4 Fleischbänke gestanden. 36 zur güldnen weißen Feder. 37 zum schwarzen Arm. 38 zur güldnen Rose. 39 zur Babestube. 40 zum schwarzen Adler oder Aron. 41 zum Christoph. 42 zur weißen Rose. 43 zur Weiden. 44a zum groß und kleinen Speer. 44b zum rothen Bären. 45 zur güldnen Feder. 46 zum kleinen rothen Schilde. 47 zum rothen Schilde. 48 zur Jungfer. 49 Badhaus zum gekrönten Speer. 50 zum güldnen gekrönten Speer. 51 zum Einsinker. 52 zum seidenen Beutel. 53 zum bunten Krähen und Hundsbrennen; hier folgen 12 abgerissene Häuser ohne Namen. 62 zum schwarzen Koben. 63 zur güldenen Kugel. 64 zum kleinen Füschen. 65 Badhaus zum großen Füschen.

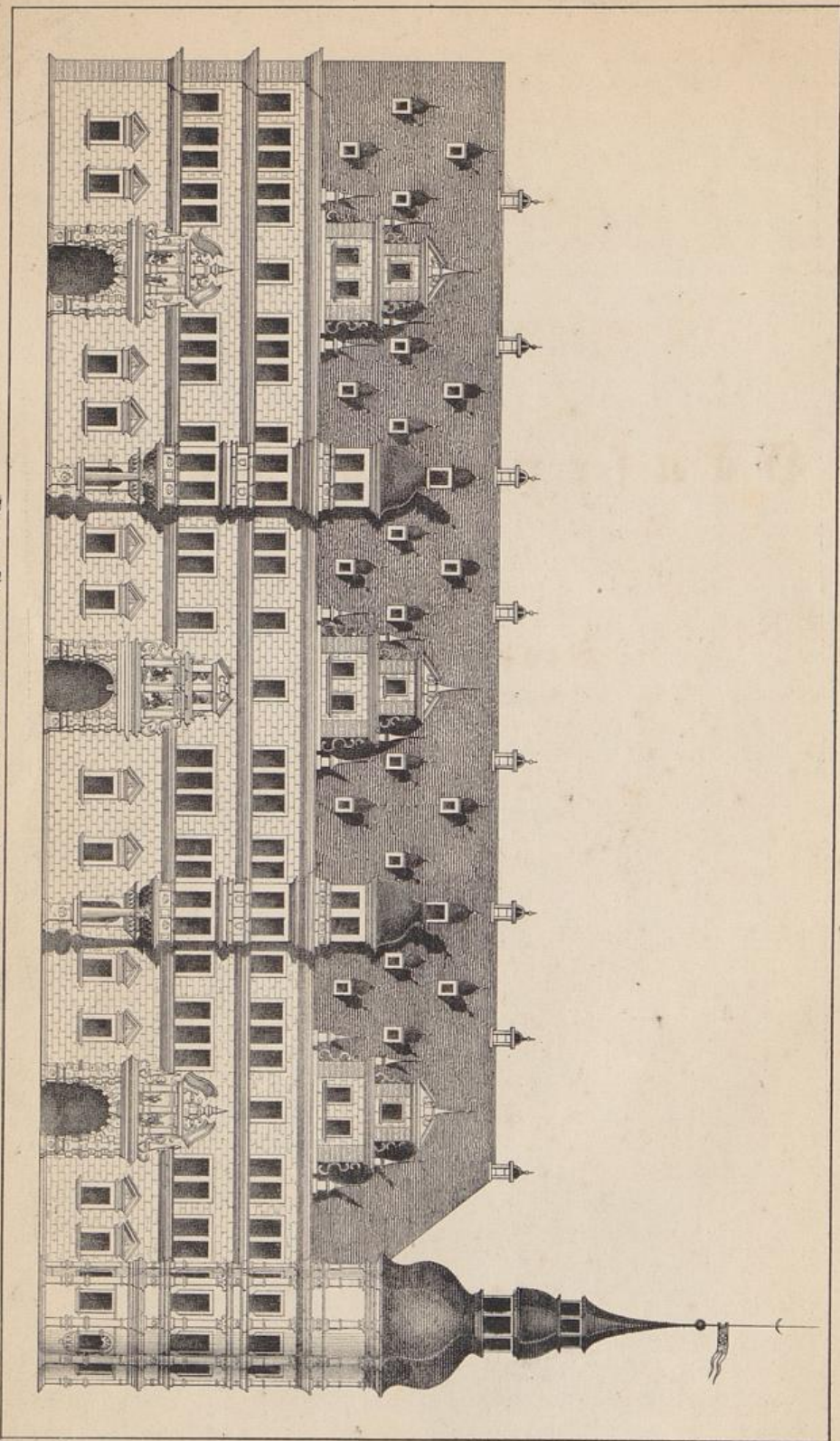
Am Rappenberg. 66 zum güldnen schwarzen Stern. 67 zum rothen Faß und schwarzen Bär. 68 zum großen Christoph. 69 zum weißen Bräcker. 70 zum grünen Schilde. 71 zum

rothen Löwen. 73 zur Schaafsheere. 74 zum gülden Löwen. 75 zum rothen Hirsch. 76 zur schwarzen Henne. 77 zum schwarzen Adler und rothen Tische. 78 zum rothen Faß.

Am Falloche. 79 zum Weinfäß. 80 zum drei Hämmern. 81a zum gülden Löwen. 81b zum gülden Adler. 82 zum weißen Engel. 83a zum rothen Horn. — 83b in der **Mit-reißengasse** ohne Namen; ferner 84 zum silbernen Mahlschloß. 86 zum rothen Faß. 87a rothen Glocke. 88 Hasengeier. 89 rothen Löwen. 90 Fuchschwanze. 91 Salzfaß. 92a zum Schlosse. 92b schwarzen Rad, 93 Helleparthe. 94 gülden Blume. 95 weißen Feder. 96 Riesenburg. 97 Panthertier. 98 grünen Lachs. 99 Christoph. 100 schwarzen Adler. 101a bunte Feder. 102 bunten Bären. 103 weißen Löwen. 104 Mohnkopf. 105 gülden Kanne. 106 Quittenbaum und Mohnkopf. 107 zur Katerne.

Sub Tit. Andreae. **Auf den Rubenmarkt,** (in der Gegend des Brunnens am Louisen-thal). 1 zur Weinrebe. 2 schwarzen Rad. 3 gülden Karpfen. 4 Thiergarten. 5 Wirthshaus zum gülden Schaar modo Deutsche Haus, 6 Christoph. 7 blaue Lilie. 8 grünen Habn. 9 kleinen Habn. 10 11 12a Leopard. 10 11 12b schwarzen Löwen. 13 zum gülden Adler, (in Summa: 176 Häuser.)





Das Stotternheim'sche Gebäude.