

Öffnungszeiten

Studierendensekretariat

Gebäude 16.11 (Verwaltungsgebäude)

F. 81-1 22 33/1 22 43/1 22 60/1 32 66/1 45 33/1 34 80/1 22 34/1 17 98/1 51 07/1 25 03/
1 59 15/1 32 68

montags bis freitags 9 bis 12 Uhr

Akademisches Auslandsamt

Gebäude 16.11 (Verwaltungsgebäude), F. 81-1 15 82

montags bis freitags 9 bis 12 Uhr

Akademisches Prüfungsamt

Gebäude 16.11 (Verwaltungsgebäude) 4. Etage

Fax 8 1-1 22 51, E-Mail: beil@verwaltung.uni-duesseldorf.de

Öffnungszeiten:

Promotion Medizin und Zahnmedizin:

dienstags und donnerstags 9 bis 12 Uhr,
mittwochs 13 bis 15 Uhr

Diplom-Psychologie:

montags bis donnerstags 9 bis 12 Uhr

alle übrigen Fächer:

montags bis freitags 9 bis 12 Uhr

Ansprechpartner:

Diplom-BWL, Zahnmedizin

Fr. Teich 1 52 53

Diplom-Biologie / EZW

Fr. Winterstein 1 49 52

Diplom-Mathe / Physik / (Wirtschafts-)Chemie

BA/MA Biochemie

N. N. 1 30 55

Diplom-Psychologie

Fr. Reuscher 1 43 57

BA/MA Soz., BA Kult. Med., Jura (Schwer-
punktbereichsprüfung/Zwischenprüfung)

Hr. Lechtenfeld 1 58 15

Einstufungsprüfung

Hr. Beil 1 43 58

Magister BA Kombi Phil. Fak.

Fr. Hendrich 1 49 55

Promotion Med. / ZahnMed.

Fr. Pöppelbuß 1 30 50

BA/MA Informatik

Fr. Wilden 1 16 40

Antragsformulare sowie Anmelde- und Prüfungstermine im Internet unter:

www.verwaltung.uni-duesseldorf.de/studium/studium.htm

Zentrale Studienberatung

Gebäude 16.11 (Verwaltungsgebäude), F. 81-1 43 80

Sprechstunde s. Seite 76

Universitätskasse

Gebäude 16.11 (Verwaltungsgebäude)

F. 81-1 22 29/1 22 30/1 22 31/1 22 32

Kto. 4051 710 bei der Westdeutschen Landesbank Rhein. Girozentrale Düsseldorf,

BLZ 300 500 00 montags 9 bis 12.30 Uhr und 14 bis 15.30 Uhr,

dienstags bis freitags 9 bis 12.30 Uhr

Studentenwerk Düsseldorf (s. auch Seite 52)

Allgemeine Verwaltung Geb. 21.12, F. 81-1 32 98

montags bis freitags 9 bis 12 Uhr

Kasse Geb. 21.12, F. 81-1 33 15

montags bis freitags 9.30 bis 12.00 Uhr

Studentisches Wohnen / Zimmervermittlung

Geb. 21.12, F. 81-1 30 39

montags bis freitags 9 bis 12 Uhr und dienstags 14 bis 16 Uhr

Ausbildungsförderung

Geb. 21.12, F. 81-1 33 81

montags und mittwochs 11.00 bis 13.00 Uhr

dienstags 13.00 bis 15.00 Uhr

donnerstags 9.00 bis 13.00 Uhr

Allgemeiner Studierendenausschuss (AStA)

Gebäude 25.23 (AStA-Gebäude), F. 81-1 32 81

montags bis freitags 11 bis 13 Uhr

Universitäts- und Landesbibliothek

Gebäude 24.41

Mo.–Fr. 9–22, Sa. 9–18, So 13–20

Dekanat der Juristischen Fakultät

Gebäude 24.91, Ebene U1, Raum 63, 65 und 67, montags 9–11.30 Uhr,
dienstags 13–15 Uhr, donnerstags 9–11.30 und 13–15 Uhr

Dekanat der Medizinischen Fakultät

Gebäude 23.11, Ebene 02, Raum 64, F. 81-1 30 17

montags bis donnerstags 10 bis 12 Uhr

Studiendekanin, mittwochs 15.30–16.30 Uhr

Dekanat der Philosophischen Fakultät

Gebäude 23.21, Ebene 00, Raum 63, 66 und 68, F. 81-1 29 36, 1 29 37 und 1 15 06
dienstags bis donnerstags 10 bis 12 Uhr

Dekanat der Mathematisch-Naturwissenschaftlichen Fakultät

Gebäude 25.32, Ebene 00, Raum 30, F. 81-1 22 35, -1 21 93, 1 58 84 und -1 13 78

Fax: 81-1 51 91, 1 58 86, E-Mail: dekan.mail.math-nat-fak@uni-duesseldorf.de

montags bis freitags von 10–12 Uhr

Promotionsangelegenheiten:

Gebäude 25.32, Ebene 00, Raum 36, F. 81-15092

Fax: 81-1 15 90, E-Mail: promotion@mail.math-nat-fak.uni-duesseldorf.de

montags bis freitags von 9.30 bis 11.30 Uhr

Dekanat der Wirtschaftswissenschaftlichen Fakultät

Gebäude 23.32, Ebene 01, Raum 64, F. 81-1 36 20, montags bis freitags von
7.30 bis 15.00 Uhr

Staatliches Prüfungsamt

Gebäude 23.31, Ebene 01, F. 81-1 41 07, 14 103, 14 769, 14 105, 14 106,

Fax: 81-14101

Sprechstunden s. Seite 91



Margit Hofsäb
Dentales Englisch

SCHREIB- UND ÜBERSETZUNGSBÜRO
TRANSLATING AGENCY

Margit Hofsäb • Burghartstr. 49
D-75217 Birkenfeld
Telefon: +49 (0)70 82 / 94 20 23
Telefax: +49 (0)70 82 / 94 20 25
E-mail: hoffice@gmx.de



1,12 Milliarden m²
reinigen wir jährlich

Das sind rund 44 Millionen Wohnzimmer

Info-Telefon:
0180-1 831 831
www.awista.de

Kein Tag ohne AWISTA!



AWISTA
Gesellschaft für Abfallwirtschaft und Wasserreinigung mbH

Berufsbegleitendes Studium an der Hamburger Fern-Hochschule!

zeitgemäß studieren



HFH · Hamburger Fern-Hochschule
Alter Teichweg 19 · D-22081 Hamburg
E-Mail: info@hamburger-fh.de
www.hamburger-fh.de

Fax: 0180 5 339697

Infoline: 0180 5 235210

Mo. - do. 8 - 18, fr. 8 - 17 Uhr (€ 0,12 je Min.)

TAI CHI CHUAN



Andreas Heyden Der authentische Yang-Stil

Kostenlose Probestunden zum Kennenlernen

Probestunden nach telefonischer Rücksprache
Bringen Sie bitte bequeme Kleidung mit,
dann können Sie einige einfache Übungen direkt mitmachen.
Weitere Termine finden Sie in unserem Programm, das wir Ihnen gerne zusenden.

International Tai Chi Chuan Association
Himmelgeisterstr. 50 · 40225 Düsseldorf
Tel.: 0211/ 67 33 32 · www.itcca.org

Brasilien: „Bewegung der landlosen Bauern“ kämpft für Agrarreform

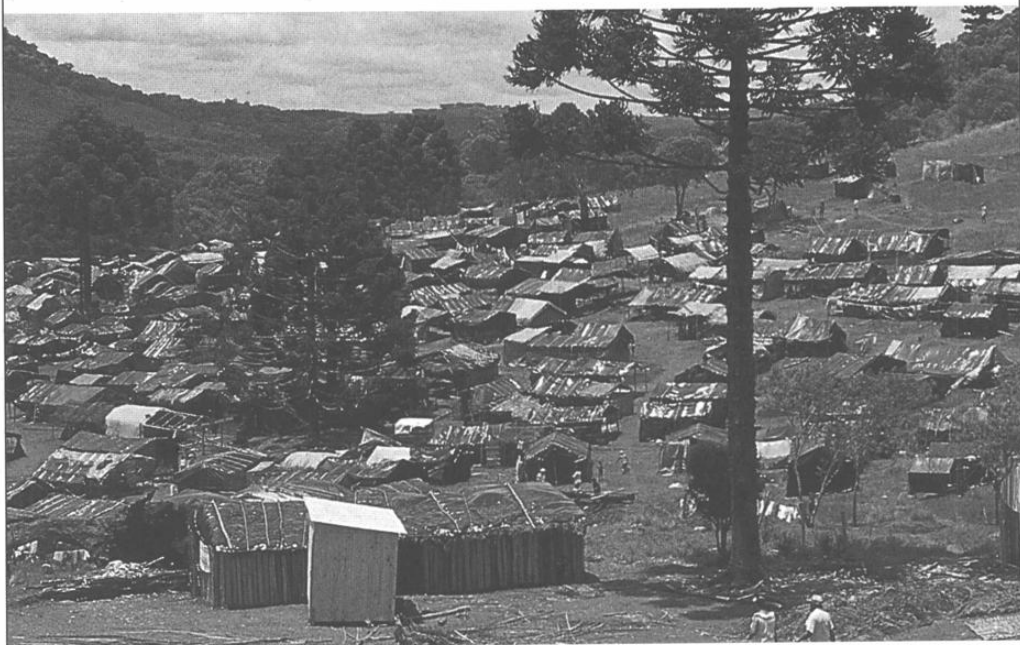


Foto: Erika Friese

Land für die Kleinbauern

Wenige besitzen sehr viel, sehr viele besitzen nichts. Um diese ungerechte Landverteilung zu ändern, kämpft die „Bewegung der landlosen Bauern“ gewaltlos für eine neue Agrarreform. Dazu besetzt sie brachliegende Großgrundflächen, die nach geltendem Recht landlosen Kleinbauern zustehen. Der Partner von „Brot für die Welt“ betreut inzwischen etwa 1.600 solcher Siedlungen, die rund 270.000 Familien eine neue Lebensperspektive bieten.

Mit Ihrer Spende helfen Sie u. a. landlosen Bauern, eine Existenz zu sichern.

Brot
für die Welt
Ein Stück Gerechtigkeit

Postbank Köln
Konto 500 500-500
BLZ 370 100 50
Postfach 10 11 42
70010 Stuttgart