

Die Aquatinta-Radierung "Geographie der Pflanzen  
in den Tropen-Ländern" fehlt.

Mit dem meist fehlenden Widmungsblatt  
an Goethe von Thorvaldsen.

Loewenberg Nr. 112

dias" mitzuteilen, die umso größere Wirkung beanspruchen, als sich das Genie aus drückender Enge emporschwang. — Bürgerliche topoi des 19. Jahrhunderts vom Glück des Tüchtigen und altbekannte Vorstellungen aus der Literatur der Künstlermythen scheinen bei Thorvaldsens Biographie zu verschmelzen.

Das Thema des „Kundes“ ist in seiner Ausstrahlungskraft in der Epoche des Klassizismus nicht zu unterschätzen. Friedrich Schiller hat den Themen Komplex »Kind-Erlöser« und »Künstler-Erlöser« in »Über die ästhetische Erziehung des Menschen« programmatisch pointiert:

„Der Künstler ist zwar der Sohn seiner Zeit, aber schlimm für ihn, wenn er zugleich ihr Zögling oder gar noch ihr Günstling ist. Eine wohlthätige Gottheit reiße den Säugling beizeiten von seiner Mutter Brust, nähere ihn mit der Milch eines besseren Alters und lasse ihn unter fernem griechischem Himmel zur Mündigkeit reifen. Wenn er dann Mann geworden, so kehre er, eine fremde Gestalt, in sein Jahrhundert zurück, aber nicht um es mit seiner Erscheinung zu erfreuen, sondern fürchtbar wie Agamemnons Sohn, um es zu reinigen“<sup>6</sup>.

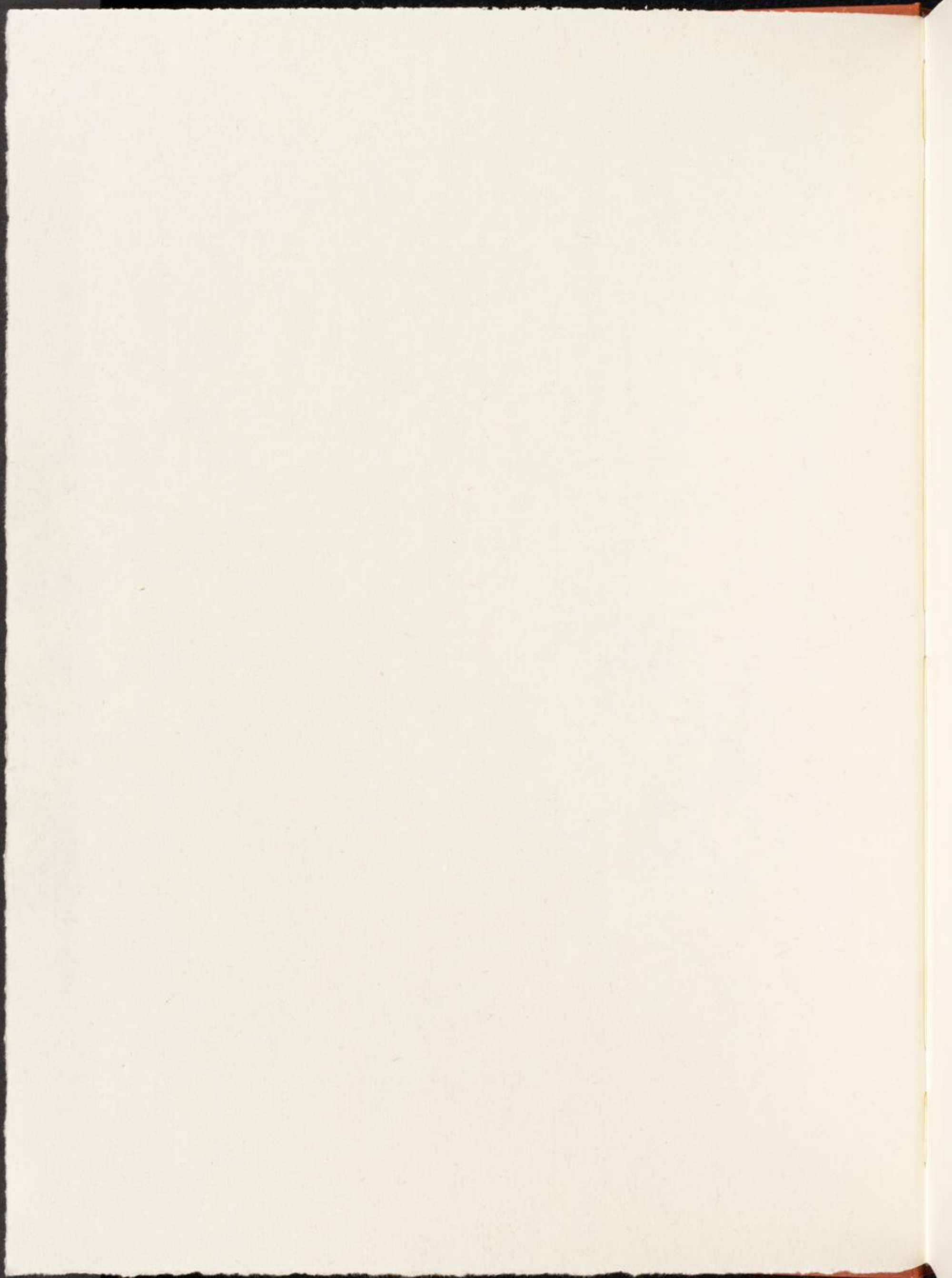
Thorvaldsen hat — ein originelles Beispiel — Goethe huldigend als Apoll stilisiert, der ein Standbild der Diana von Ephesus entschleierte (Abb. 1). Die Steinplatte am Sockel verweist auf Goethes »Metamorphose der Pflanzen«. Der göttliche Dichter enthüllt die Geheimnisse von Philosophie und Natur. — Thorvaldsen schuf hier das Widmungsblatt für Alexander von Humboldts »Ideen zu einer Geographie der Pflanzen«, Tübingen und Paris 1807. Goethe, stilisiert als Apollon Kitharodos, mit dem Haarknoten über der Stirn zu dem in formaler Anlehnung an den Apoll von Belvedere, hat als göttliches Genie die Disziplinen Dichtkunst, Philosophie und Naturkunde in höchsten Einklang gebracht<sup>7</sup>.



© J. M. Goethe

Abb. 1 Bertel Thorvaldsen, Widmungsblatt zu Alexander von Humboldts »Ideen zu einer Geographie der Pflanzen«, 1807











GE

F

Ad  
Gr  
Jh

AL

RE

PAR