

N a c h t r a g.

Die hier folgenden Notizen, welche ich nach beinahe ganz vollendetem Abdruck dieses ersten Theils erhielt, kann ich den Sammlern statistischer Notizen nicht vorenthalten, und theile sie auch deswegen hier mit, weil sie einige Lücken in meinen Berechnungen schon jetzt ausfüllen.

Das erste ist ein Verzeichniß adlicher Güter im Plozker Departement, von welchem ich in der obigen Tabelle nur zwei Kreise mittheilen konnte. Hier sind die adlichen Güter aus zwei andern Kreisen dieses Departements, und es fehlen nun noch zwei Kreise aus demselben, um die Tabelle für die genannten Provinzen vollständig zu machen.

Name des Guts.	Ungefährer Wert.
Borumin und Biegun	414,000 Rthlr.
Bielun und Garnowa	400,883 —
Dzialin und Dulst	390,000 —
Dzialin	74,394 —
Steklin	70,761 —
Grensf	69,612 —
Dluzniowo	66,666 —
Bzagowo	50,000 —
Klokoč	47,645 —
Kozwozin	41,666 —
Malewo	38,333 —
Strzalkowa	38,333 —
Chodupka	37,566 —
Kuczborf	37,566 —

Name des Guts.	Ungefährer Wert.
Dffowka	37,159 Rthlr.
Boguszewice	36,666 —
Ezarne	36,666 —
Mosżiska	36,666 —
Plociczno	36,666 —
Wola	33,962 —
Cieluchowo	33,333 —
Goluchowo	33,333 —
Grodzen	33,333 —
Steklinek	33,333 —
Wildno	33,333 —
Gierps	33,333 —
Zawidz	33,333 —
Ciepin	33,140 —
Mliniec	32,500 —
Wisniowo	30,900 —
Zembowo	30,000 —
Mochowo	26,666 —
Kumoka	25,300 —
Kenczewo	25,222 —
Groß Borkowo	25,217 —
Dtocznia	25,000 —
Czabsk	24,166 —
Hornowko	23,733 —
Mazowsze	23,733 —
Groß Grombicz	22,500 —
Kensice	22,500 —
Wolka	22,500 —
Slupsk	22,500 —
Koszczewo	22,182 —
Dziembałowo	21,965 —

Name des Guts.	Ungefährer Wert.
Grodkowo	21,966 Rthlr.
Zgliczyno	21,333 —
Skorzkowo	21,166 —
Kadomnice	20,600 —
Plotterie	20,494 —
Strzegowo	20,000 —
Suradowko	20,000 —
Sulencyce	20,000 —
Dombek	20,000 —
Pieglowo	20,000 —

Außer den hier genannten waren noch in beiden Kreisen

27 Güter, deren Lage zwischen 15000 Rthlr. incl. und 20,000 Rthlr. excl. betrug.

37 Güter, deren Lage zwischen 10,000 Rthlr. incl. und 15,000 Rthlr. excl. betrug.

49 Güter, deren Lage zwischen 5000 Rthlr. incl. und 10,000 Rthlr. excl. betrug.

Der zweite Nachtrag enthält die Resultate aus einer speziellen statistischen Beschreibung des Marienwerderschen Kammerdepartements; er kann dazu dienen, verschiedene Lücken in meinen Berechnungen auszufüllen.

Das Departement enthielt im Jahr 1803

76,531 Feuerstellen,

570,641 Einwohner.

Der Viehstand war:

123,199 Pferde.

21,487	Fohlen.
82,982	Ochsen.
— 130,749	Rühe.
— 64,368	Stück Jungvieh.
— 494,895	Schafe u. Lämmer.
— 227,218	Schweine.

Die Ausfaat in dem Departement betrug nach den von der Kammer angenommenen Durchschnittsjahren von 1795 bis 98 jährlich:

3288	Wspl.	16	Schl.	8 $\frac{2}{3}$	Mß.	Weizen.
27575	—	—	—	11 $\frac{2}{3}$	—	Roggen.
8840	—	9	—	7	—	Gerste.
19526	—	4	—	3 $\frac{1}{2}$	—	Haber.
2722	—	4	—	5 $\frac{1}{3}$	—	Erbsen.
15	—	4	—	5 $\frac{1}{3}$	—	Linzen.
31	—	3	—	4 $\frac{2}{3}$	—	Wicken.
16	—	16	—	3	—	Hirse.
9944	—	7	—	4	—	Kartoffeln.
1424	—	17	—	11	—	Buchweizen.

Nach dem von jedem einzelnen Distrikte, nach Verschiedenheit der Niederung und der Höhe, angegebenen Durchschnittsertrage, ist der jährliche Gesamtertrag der vorstehenden Früchte, nach Abzug der Ausfaat, von mir zu folgenden Quantitäten berechnet worden:

18440	Wspl.	7	Schl.	9	Mß.	Weizen.
113139	—	21	—	15 $\frac{2}{3}$	—	Roggen.
40035	—	18	—	4 $\frac{1}{2}$	—	Gerste.
68288	—	—	—	12 $\frac{1}{3}$	—	Haber.
10276	—	21	—	1 $\frac{1}{3}$	—	Erbsen.
63	—	16	—	4 $\frac{1}{3}$	—	Linzen.

170	Wsp.	12	Schfl.	$3\frac{1}{3}$	Meß.	Wicken.
227	—	9	—	11	—	Hirse.
69622	—	22	—	$12\frac{2}{3}$	—	Kartoffeln.
5440	—	6	—	$10\frac{2}{3}$	—	Buchweizen.

Übrigens geben die erwähnten Tabellen noch folgende Resultate:

Die Ausfaat an Leinsaamen war 733 Wispel, 5 Scheffel, $14\frac{1}{2}$ Meßen.

Mit Tabak waren bepflanzet $372\frac{7}{12}$ Morgen, welche 2538 Zentner 67 Pf. Ertrag gaben.

Mit Klee waren besäet $5604\frac{1}{4}$ Morgen.

Mit Wein waren bepflanzet $15\frac{2}{3}$ Morgen.

Hopfen wurde im Durchschnitt jährlich gewonnen 157 Wispel, 12 Scheffel, 2 Meßen.

Wolle 27024 Stein (à 33 Pf.) $28\frac{1}{2}$ Pf.

Honig $61109\frac{1}{3}$ Quart.

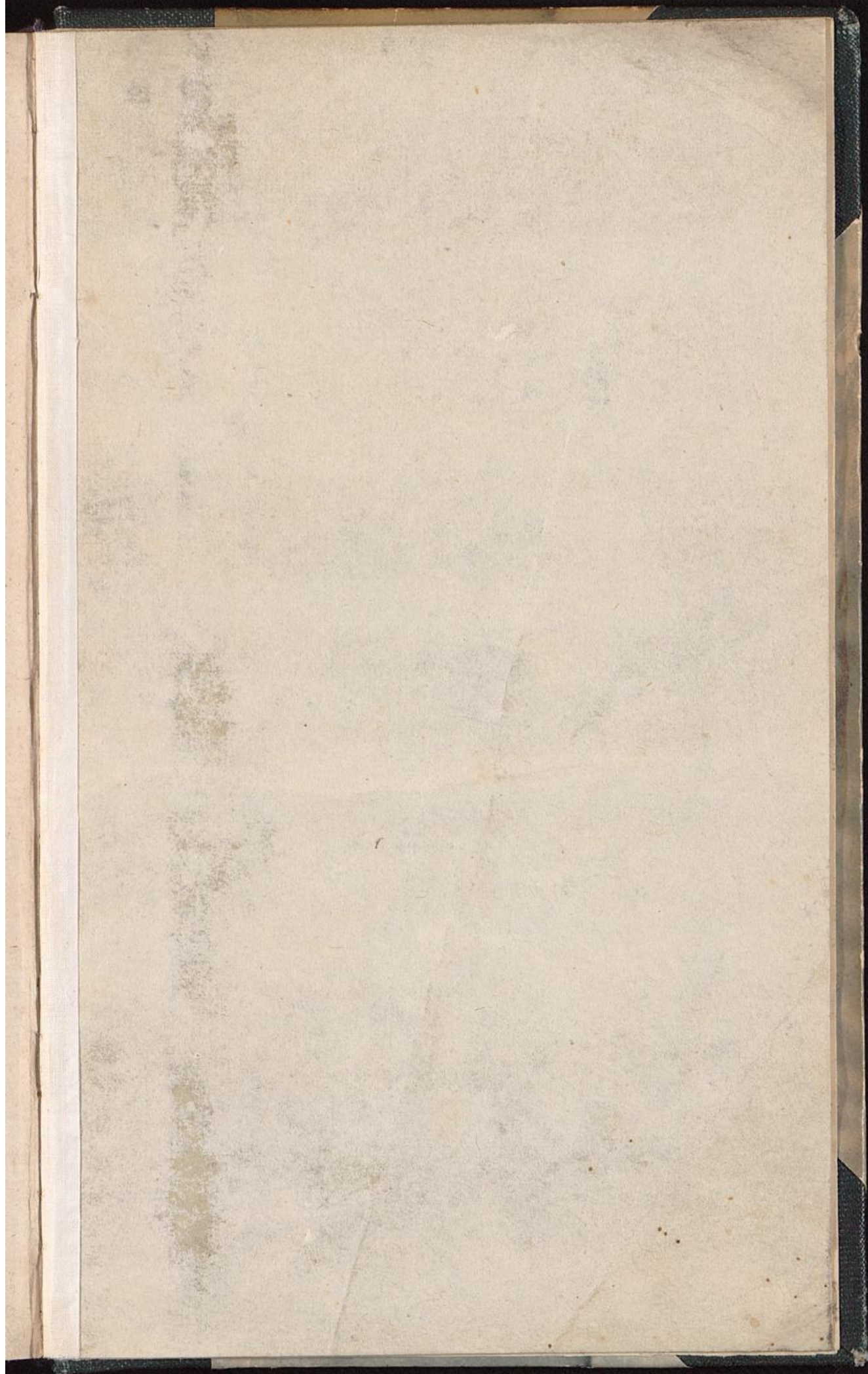
Wachs $16363\frac{7}{12}$ Pfund.

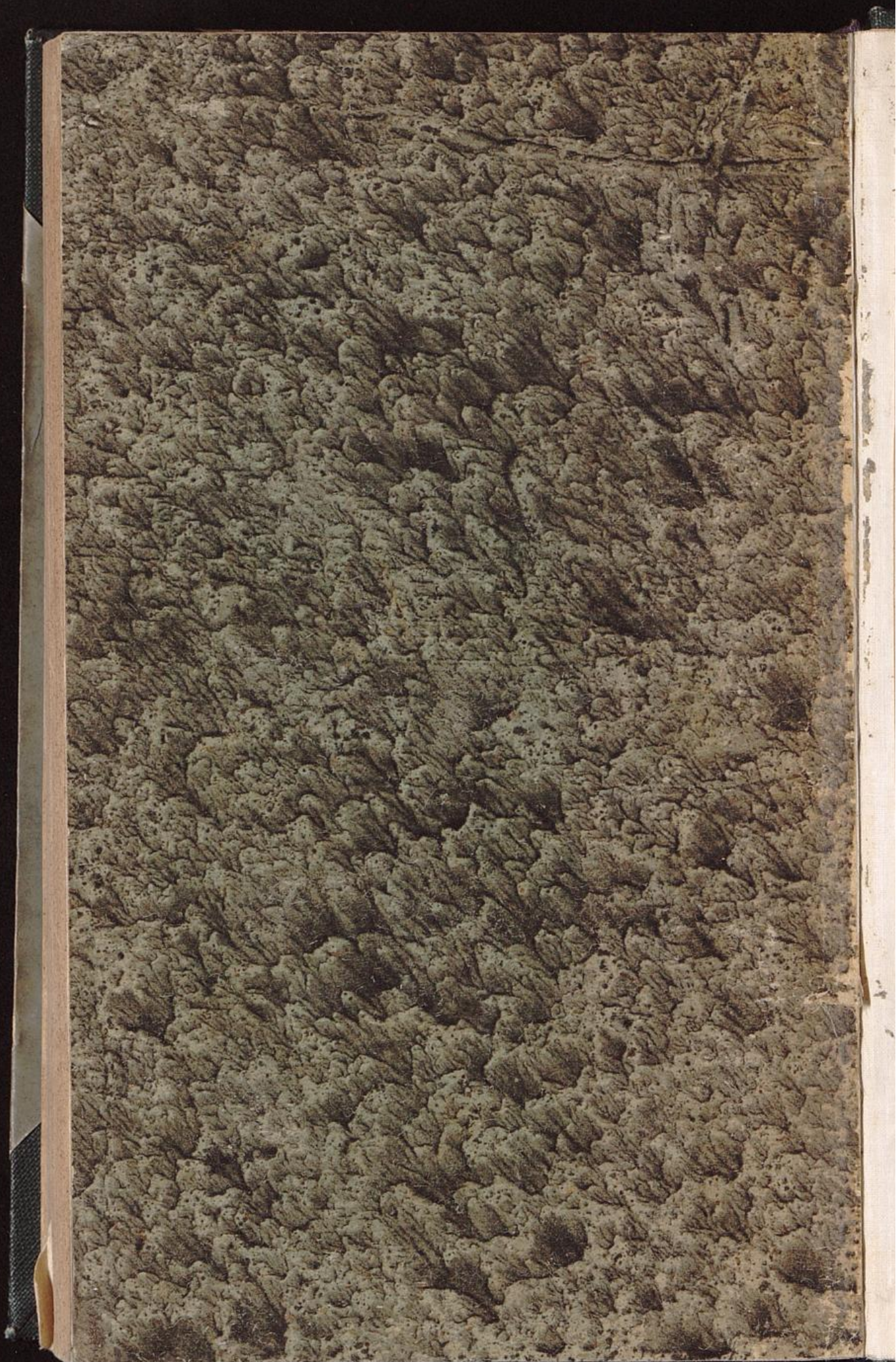
Obst 48732 Scheffel.

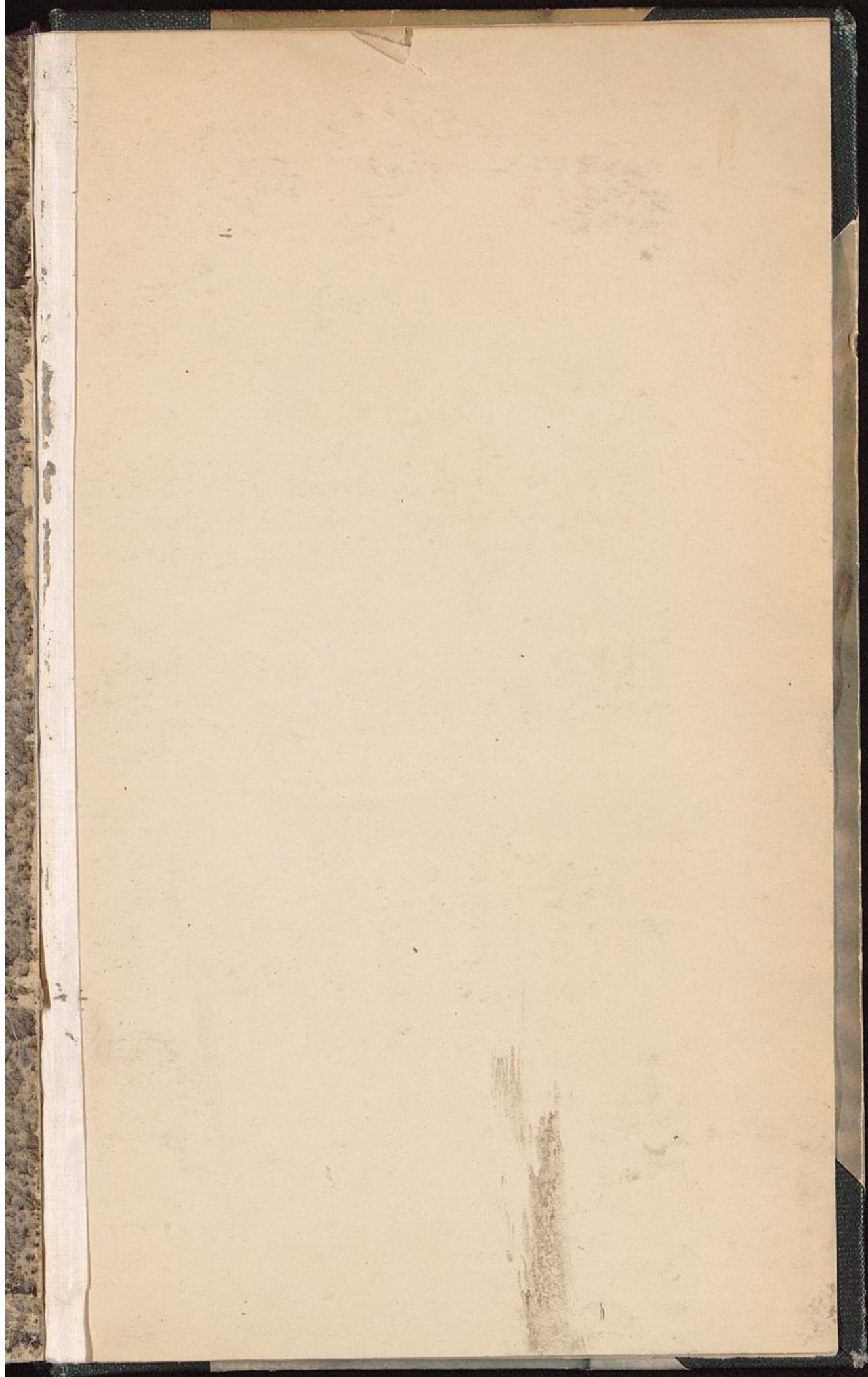
Die adlich. Waldungen enthielten 374833 Morg. Mgd.

Die städtischen — — — 71399 — —

170
171
172
173
174
175
176
177
178
179
180
181
182
183
184
185
186
187
188
189
190
191
192
193
194
195
196
197
198
199
200







2145 38 by 5 Juitan

1.65

2105-34 by 5 Jan
1.65

