

T A B L E DES CHAPITRES

Contenus dans le second Volume.

VOYAGE DU CAPITAINE WALLIS.

CHAP. I. *PASSAGE à la Côte des Patagons ,
avec quelques détails sur les Naturels du Pays.* 1

CHAP. II. *Passage du Détroit de Magellan , avec
quelques nouveaux détails sur les Patagons , & une
description des Côtes opposées & de leurs Habitans.* 22

CHAP. III. *Description particulière des endroits où
nous avons mouillé pendant notre passage dans le
Détroit , ainsi que des battures & des rochers qui se
trouvent dans le voisinage.* 62

CHAP. IV. *Passage du Détroit de Magellan à l'Isle
de George III , appelée Otahiti , & située dans la
Mer du Sud ; avec un récit de la découverte de plu-
sieurs autres Isles & la description de leurs Habitans.* 73

CHAP. V. *Découverte de l'Isle d'Otahiti , nommée Isle*

- du Roi George III. *Ce qui nous arriva , soit à bord du Vaisseau , soit sur la Côte.* 92
- CHAP. VI. *Envoi des Malades à terre. Commerce régulier avec les Habitans. Quelques détails sur leurs mœurs & leur caractère. Leurs visites au Vaisseau & quelques évènemens.* 118
- CHAP. VII. *Détail d'une Expédition faite dans l'Isle pour en connoître l'intérieur. Suite de ce qui nous arriva jusqu'à notre départ d'Otahiti.* 140
- CHAP. VIII. *Description plus particulière des Habitans d'Otahiti ; de la vie domestique , des mœurs & des Arts de ces Insulaires.* 150
- CHAP. IX. *Traversee d'Otahiti à l'Isle de Tinian. Description de quelques autres Isles que nous avons découvertes dans la Mer du Sud.* 165
- CHAP. X. *Description de l'état présent de l'Isle de Tinian & de ce que nous y fîmes ; ainsi que ce qui nous arriva dans la traversee de Tinian à Batavia.* 176
- CHAP. XI. *Séjour à Batavia. Passage de cette Ville au Cap de Bonne-Espérance.* 187
- CHAP. XII. *Séjour au Cap de Bonne-Espérance. Retour du Dauphin en Angleterre.* 195



VOYAGE DU CAPITAINE COOK.

LIVRE PREMIER.

- CHAP. I. *PASSAGE* de Plymouth à l'Isle Madère.
Quelques détails sur cette Isle. 215
- CHAP. II. *Passage* de l'Isle Madère à Rio-Janéiro.
Description du Pays & divers incidens. 229
- CHAP. III. *Passage* de Rio-Janéiro à l'entrée du Dé-
troit de le Maire. Description des Habitans de la
Terre de Feu. 262
- CHAP. IV. *Voyage* à une Montagne pour chercher des
Plantes. 271
- CHAP. V. *Passage* du Déroit de le Maire. Descrip-
tion ultérieure des Habitans & des productions de la
Terre de Feu. 281
- CHAP. VI. Description générale de la partie Sud-Est
de la Terre de Feu & du Déroit de le Maire, avec
quelques remarques sur ce qu'en dit l'Amiral Anson.
Instructions sur le Passage à l'Ouest dans les Mers du
Sud en tournant cette partie de l'Amérique. 291
- CHAP. VII. Suite du Passage du Cap Horn aux nou-
velles Isles découvertes dans la Mer du Sud. Des-
cription du gisement & de la forme de ces Isles. Détails
sur les Habitans & sur plusieurs incidens qui nous
survinrent pendant la route & lors de l'arrivée du
Vaisseau. 300

- CHAP. VIII. *Arrivée de l'Endeavour à Otahiti, appelé par le Capitaine Wallis, Isle du Roi George III. Règles établies pour trafiquer avec les Naturels du Pays. Description de plusieurs incidens qui survinrent dans une visite que nous rendîmes aux deux Chefs Tootahah & Toubourai Tamaïdé.* 313
- CHAP. IX. *Lieu choisi pour notre Observatoire & pour la construction d'un Fort. Excursion dans les bois & suites de ce Voyage. Construction du Fort. Visites que nous rendirent plusieurs Chefs a bord du Vaisseau & à notre Fort. Détails sur la Musique des Naturels du Pays, & la manière dont ils disposent de leurs Morts.* 325
- CHAP. X. *Excursion à l'Ouest de l'Isle. Récit de plusieurs incidens qui nous arrivèrent à bord du Vaisseau & à terre. Première entrevue avec Oberea, Femme qu'on disoit être Reine de l'Isle lors du Voyage du Dauphin. Description du Fort.* 338
- CHAP. XI. *Observatoire dressé. On nous vole notre Quart de nonante. Suite de ce vol. Visite à Tootahah. Description d'un Combat de Lutte parmi les Otahitiens. Graines d'Europe semées dans l'Isle. Noms que donnèrent les Indiens aux Gens de notre Vaisseau.* 352
- CHAP. XII. *Quelques Femmes viennent au Fort. Cérémonies singulières. Les Otahitiens assistent au Service Divin que nous célébrâmes, & le soir, ils nous donnent un spectacle très-extraordinaire. Toubourai Tamaïdé succombe à une tentation.* 369
- CHAP. XIII. *Autre Visite rendue à Tootahah. Détail*

DES CHAPITRES. 535

de différentes Aventures. Amusemens singuliers des Indiens, & remarques sur ces amusemens. Préparatifs pour observer le Passage de Vénus. Ce qui nous arrive au Fort. 379

CHAP. XIV. *Description particulière des Funérailles parmi les Otahitiens. Observations générales sur ce sujet. On trouve chez ces Indiens une classe d'Hommes pour lesquels les Anciens avoient beaucoup de vénération. Vol commis au Fort. Suites de ce vol. Détails sur la Cuisine des Otahitiens. Divers incidens.* 392

CHAP. XV. *Navigation autour de l'Isle. Differens incidens dans cette expédition. Description d'un lieu appelé Moraï, où les Otahitiens enterrent les os des morts & vont rendre un culte religieux.* 408

CHAP. XVI. *Expédition de M. Banks pour suivre le cours de la Rivière. Vestiges d'un Feu souterrain. Préparatifs pour quitter l'Isle. Ce que nous dit Tupia sur Otahiti & les environs.* 429

CHAP. XVII. *Description particulière de l'Isle d'Otahiti, de ses productions & de ses Habitans. Habillemens, habitations, nourriture, vie domestique, & amusemens de ces Insulaires.* 444

CHAP. XVIII. *Des Manufactures, des Pirogues & de la navigation des Otahitiens.* 478

CHAP. XIX. *De la Division du Tems à Otahiti. Manière de compter & de calculer les distances; Langue, Maladies, Funérailles & Enterremens, Religion,*

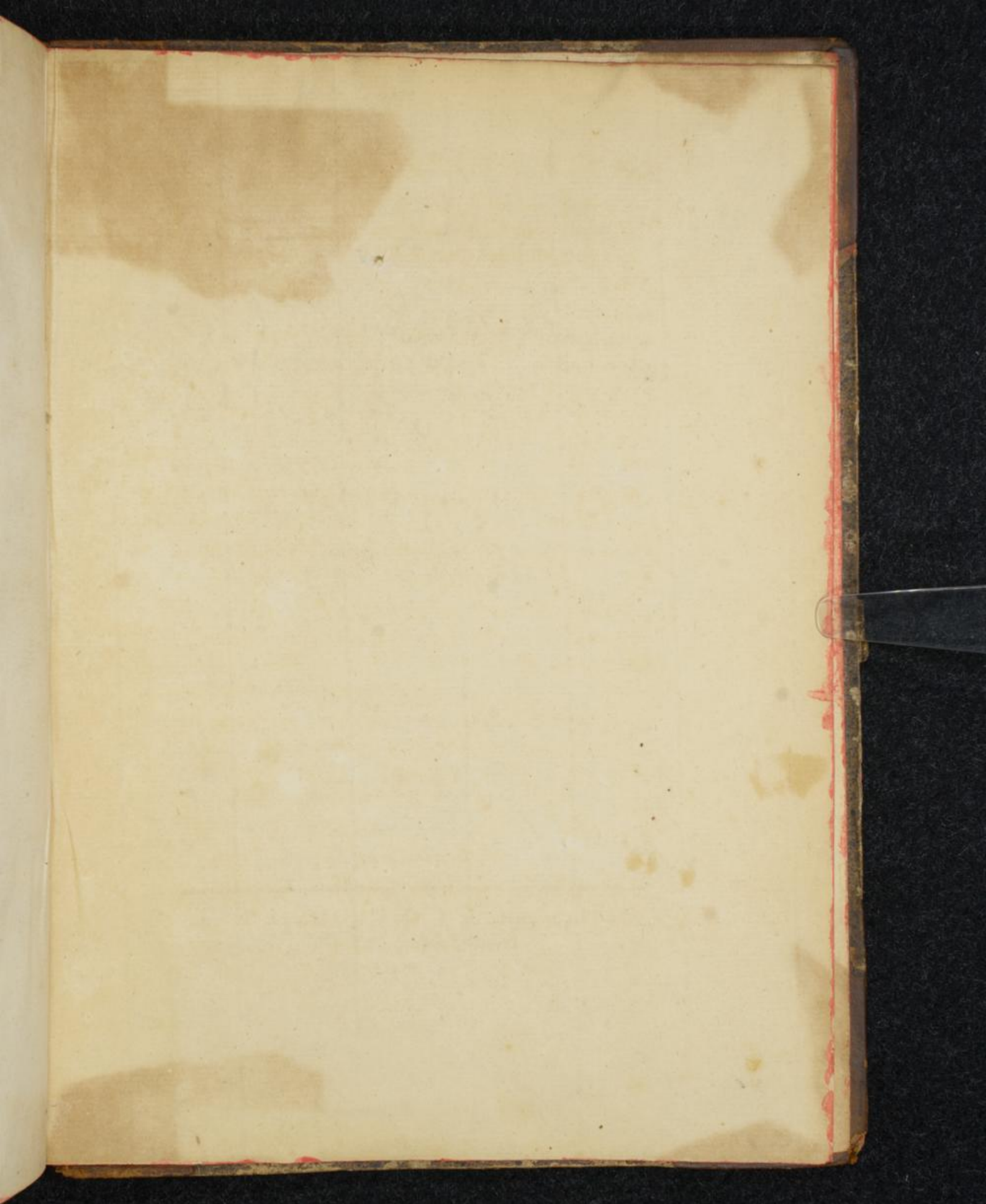
536 TABLE DES CHAPITRES.

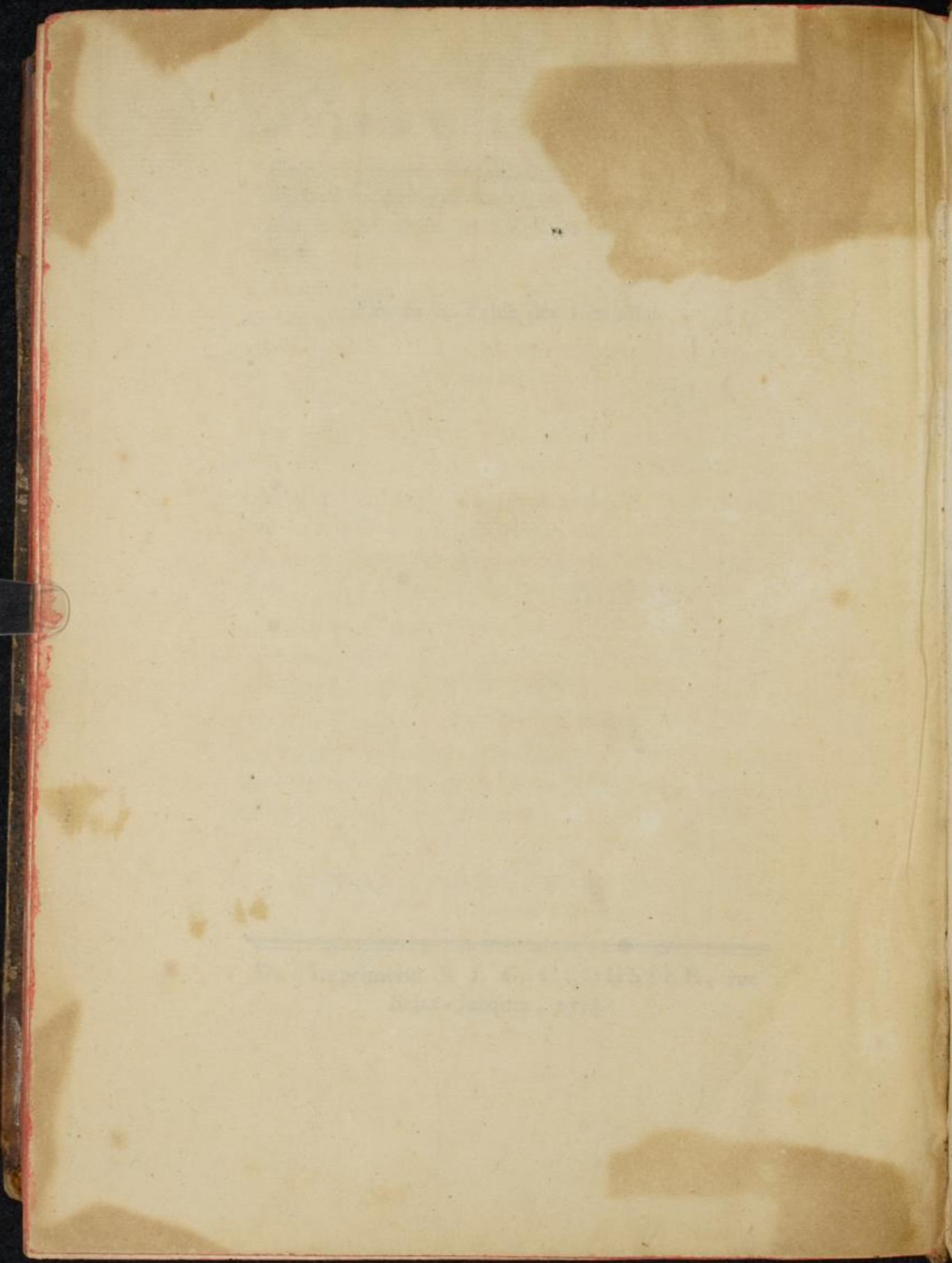
*Guerre, Armes & Gouvernement des Otahitiens.
Quelques observations générales à l'usage des Navi-
gateurs qui iront par la suite dans les Mers du
Sud.*

501

Fin de la Table des Chapitres.

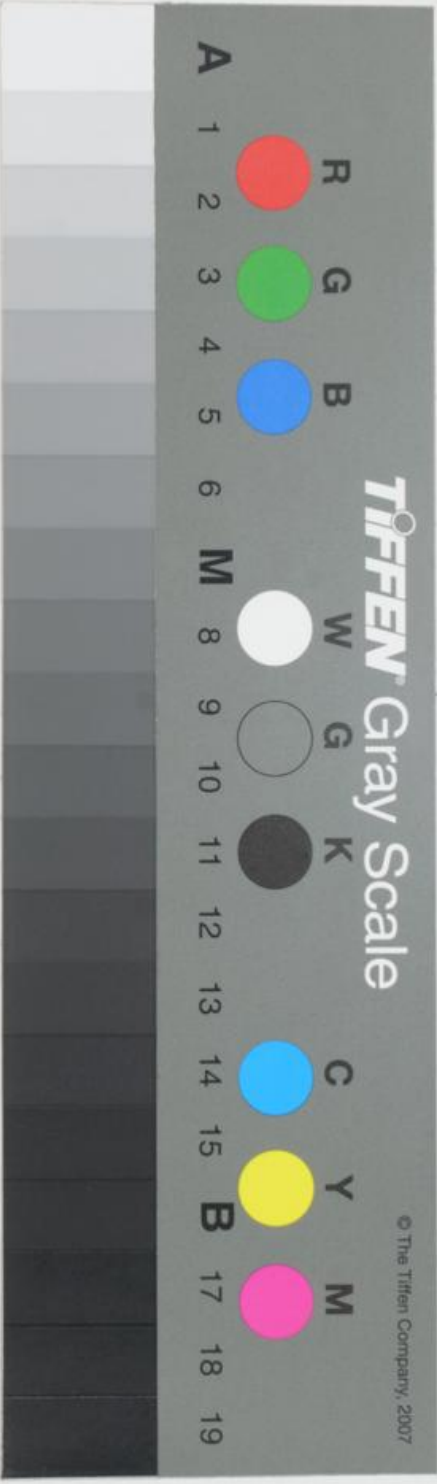
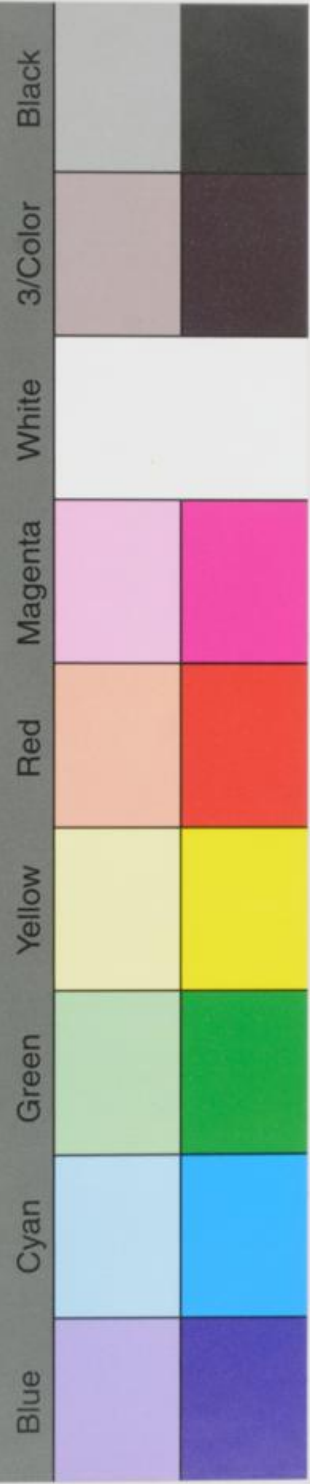
De l'Imprimerie de J. G. CLOUSIER, rue
Saint-Jacques, 1774.

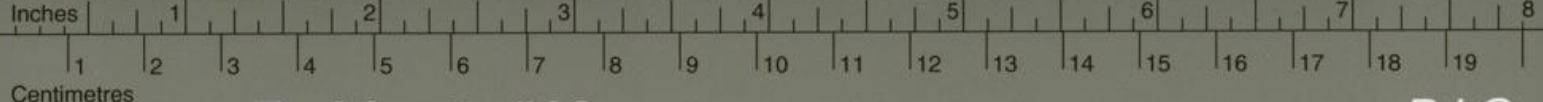




THE UNIVERSITY OF CHICAGO
DEPT. OF EAST ASIAN STUDIES

Inches 1 2 3 4 5 6 7 8
 Centimetres 1 2 3 4 5 6 7 8 9 10 11 12 13 14 15 16 17 18 19 20
TIFFEN Color Control Patches © The Tiffen Company, 2007





Farbkarte #13

B.I.G.

Blue Cyan Green Yellow Red Magenta White 3/Color Black



The work itself and the containing map(s) were digitized with different types of scanners. The Colorchecker shown here refers to the map(s) only.

Das Werk selbst und die enthaltene(n) Karte(n) wurden mit unterschiedlichen Scannern digitalisiert. Dieser Colorchecker gilt nur für diese Karte(n).

Grauskala #13



B.I.G.

A 1 2 3 4 5 6 **M** 8 9 10 11 12 13 14 15 **B** 17 18 19

