



T A B L E
D E S C H A P I T R E S

Contenus dans ce troisième Volume.

VOYAGE DU CAPITAINE COOK.

L I V R E I I.

CHAP. I. *D* E S C R I P T I O N de quelques Isles situées dans le voisinage d'Otahiti. Divers incidens qui nous arrivèrent. Spectacle Dramatique & plusieurs particularités relatives aux Coutumes & Mœurs des Habitans. I

CHAP. II. *P* a s s a g e d'Oteroah à la Nouvelle-Zélande. Incidens qui survinrent lorsqu'on fut débarqué, & tandis que le vaisseau mouilloit dans la Baie de Pauvreté. 41

- CHAP. III. *Description de la Baie de Pauvreté. Aspect du Pays adjacent. Traversée de-là au Cap Turnagain & à Tolaga. Description du Pays & de ses Habitans. Plusieurs incidens qui nous arrivèrent sur cette partie de la Côte.* 61
- CHAP. IV. *Traversée de la Baie de Tolaga à la Baie de Mercure, dans la Nouvelle-Zélande. Plusieurs incidens qui nous arrivèrent à bord & à terre. Description de plusieurs vues du Pays, ainsi que des Hippahs ou Villages fortifiés des Habitans.* 97
- CHAP. V. *Traversée de la Baie de Mercure à la Baie des Isles. Expédition le long de la Rivière Tamise. Description des Indiens qui habitent ses bords. Beau bois de charpente qui y croît. Plusieurs entrevues avec les Naturels du Pays en différentes parties de la Côte. Combat contr'eux sur une des Isles.* 132
- CHAP. VI. *Traversée de la Baie des Isles au Canal de la Reine Charlotte, en tournant le Cap Nord. Description de cette partie de la Côte.* 161
- CHAP. VII. *Séjour dans le Canal de la Reine Charlotte.*

DES CHAPITRES. 393

lotte. *Passage à travers le Détroit qui sépare les deux Isles, & retour au Cap Turnagain. Horrible coutume des Habitans. Mélodie remarquable des Oiseaux. Visite faite à un Hippah, & plusieurs autres particularités.* 180

CHAP. VIII. *Route depuis le Cap Turnagain en allant vers le Sud, le long de la Côte orientale de Poenamoo, autour du Cap Sud, & en retournant à l'entrée occidentale du Détroit de Cook, ce qui complète la circonvallation de la Nouvelle-Zélande. Description de la Côte & de la Baie de l'Amirauté. Départ de la Nouvelle-Zélande, & diverses particularités.* 215

CHAP. IX. *Description générale de la Nouvelle-Zélande découverte. Situation, climat & productions de cette Isle.* 247

CHAP. X. *Description des Habitans de la Nouvelle-Zélande. Habitations, vêtemens, parure, alimens, cuisine & manière de vivre.* 261

CHAP. XI. *Des Pirogues & de la navigation des*
Tome III. Ddd

394 TABLE DES CHAPITRES.

*Habitans de la Nouvelle - Zélande. Agriculture ,
Armes & Musique ; Gouvernement ; Religion &
Langage de ces Insulaires. Objections contre l'exis-
tence d'un Continent méridional.* 282

VOYAGE DU CAPITAINE COOK.

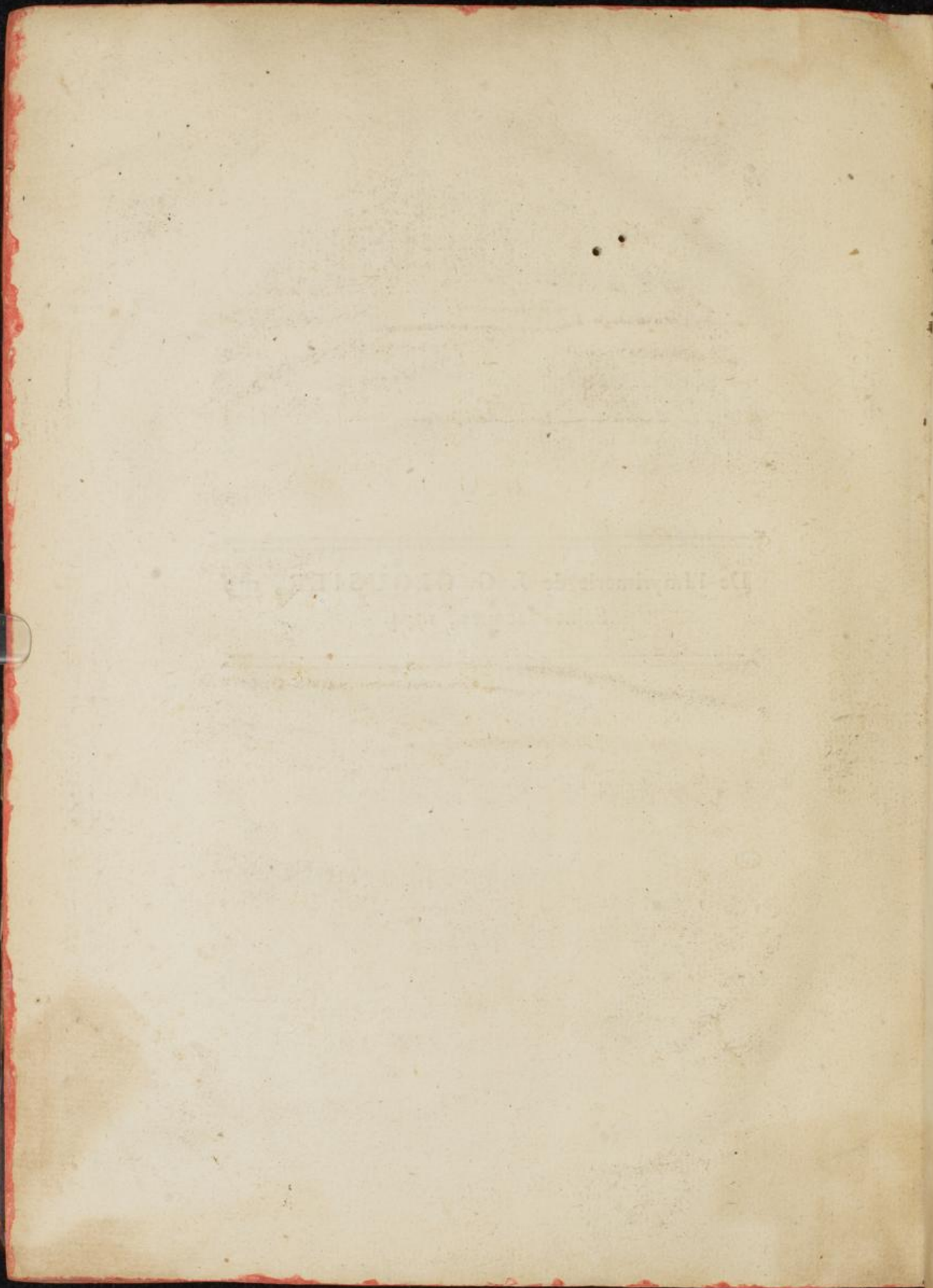
L I V R E I I I.

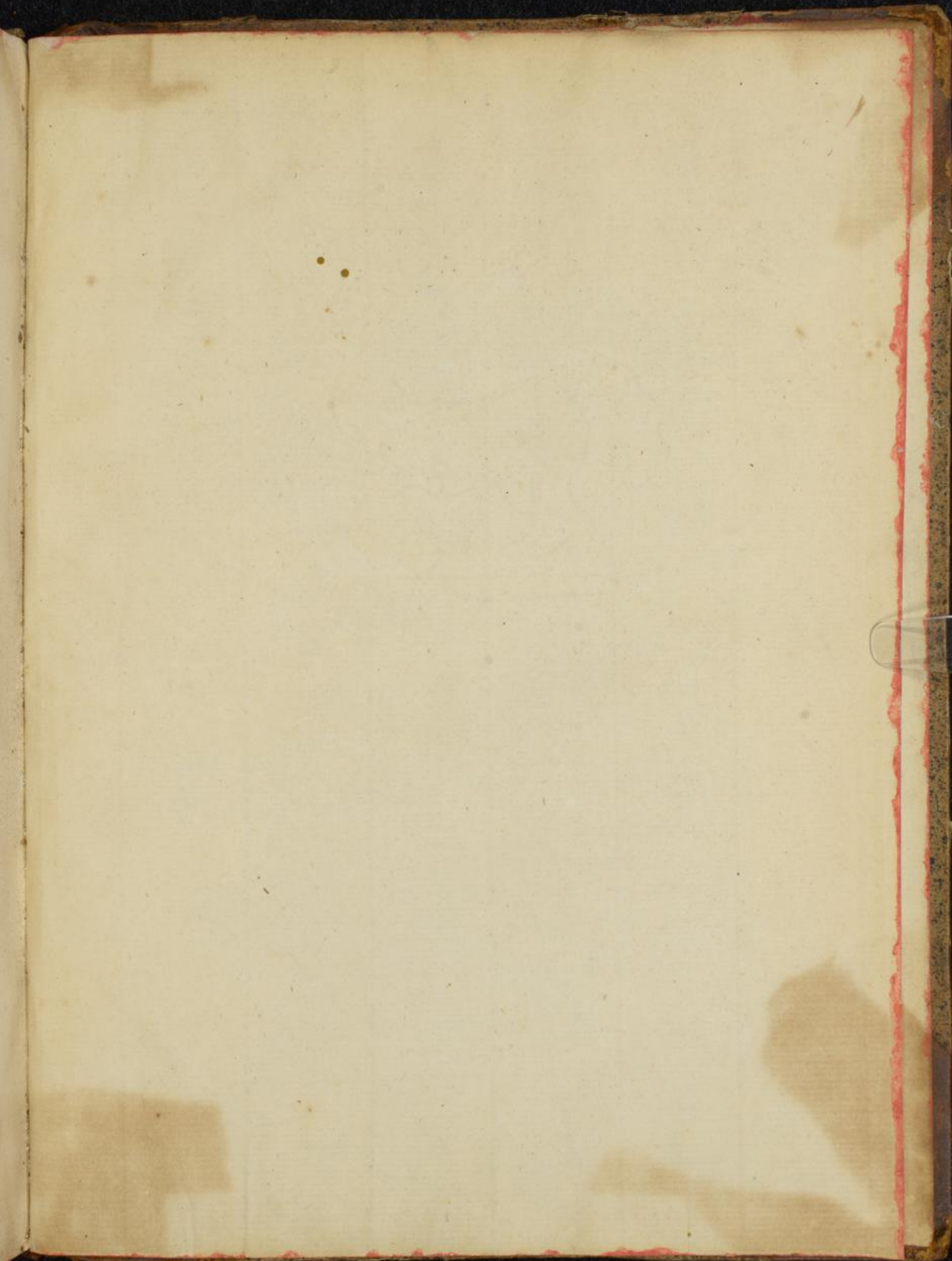
CHAP. I. *T*R A V E R S É E de la Nouvelle-Zélande à
la Baie de Botanique sur la Côte orientale de la
Nouvelle-Hollande, appelée aujourd'hui Nouvelle-
Galles méridionale. Différens incidens qui nous y
arrivèrent. Description du Pays & de ses Hab-
tans. 307

CHAP. II. *T*r a v e r s é e de la Baie de Botanique à la
Baie de la Trinité. Description du Pays, de ses
Habitans & de ses productions. 341

Fin de la Table des Chapitres.

De l'Imprimerie de J. G. CLOUSIER, rue
Saint-Jacques, 1774.





Inches 1 2 3 4 5 6 7 8
Centimetres 1 2 3 4 5 6 7 8 9 10 11 12 13 14 15 16 17 18 19

TIFFEN Color Control Patches

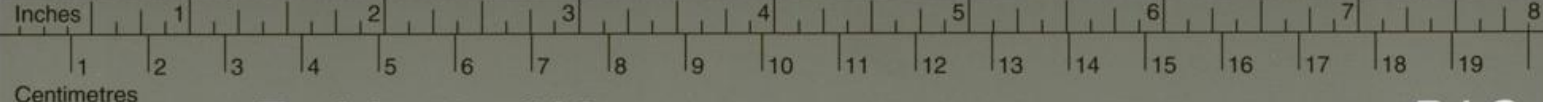
© The Tiffen Company, 2007

Blue	Cyan	Green	Yellow	Red	Magenta	White	3/Color	Black
Light Blue	Light Cyan	Light Green	Light Yellow	Light Red	Light Magenta	White	Light Gray	Light Black
Dark Blue	Dark Cyan	Dark Green	Dark Yellow	Dark Red	Dark Magenta	White	Dark Gray	Dark Black

A	1	2	3	4	5	6	M	8	9	10	11	12	13	14	15	B	17	18	19
		R	G	B			W				K			C	Y	M			

TIFFEN Gray Scale

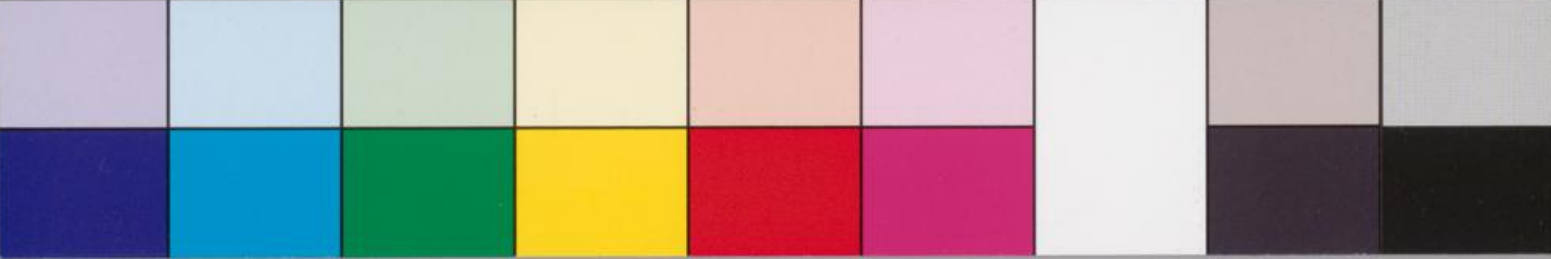
© The Tiffen Company, 2007



Farbkarte #13

B.I.G.

Blue Cyan Green Yellow Red Magenta White 3/Color Black



The work itself and the containing map(s) were digitized with different types of scanners. The Colorchecker shown here refers to the map(s) only.

Das Werk selbst und die enthaltene(n) Karte(n) wurden mit unterschiedlichen Scannern digitalisiert. Dieser Colorchecker gilt nur für diese Karte(n).

Grauskala #13



B.I.G.

A 1 2 3 4 5 6 **M** 8 9 10 11 12 13 14 15 **B** 17 18 19

