

TABLE DES MATIÈRES.

INTRODUCTION.

CHAPITRE PREMIER. — ÉCOLE SIENNOISE.

Injustice des jugements portés sur cette école. — Son origine. — Vogué des artistes Siennois hors de leur patrie. — Guido, Mino et Ugolino, membres de la même famille. — Duccio et ses ouvrages. — Construction du Dôme de Sienne et de celui d'Orvieto. — Histoire de Simone di Martino. — Ses ouvrages dans sa patrie et ailleurs. — Ses relations avec Pétrarque. — Les deux frères Lorenzetti. — Peintures symboliques d'Ambrogio. — Désorganisation de l'école Siennoise. — Discordes intestines. — Berna. — Taddeo di Bartolo. — Domenico di Bartolo. — Jacopo della Quercia. 1

CHAPITRE II. — ÉCOLE SIENNOISE.

Avènement de Pie II. — Son influence sur l'école Siennoise. — Les artistes employés par lui à Pienza. — Giovanni di Paolo. — Lorenzo Vecchietta. — Matteo di Siena. — Sano di Pietro. — Recrudescence démagogique à Sienne vers la fin du xv^e siècle. — Pandolfo Petrucci. — Part active des artistes dans les désordres politiques. — Benvenuto di Giovanni. — Giovanni Cini. — Bernardino Fungai. — Influence de Luca Signorelli à Sienne. — Patronage des Piccolomini et des Petrucci. — Francesco di Giorgio. — Balthazar Peruzzi. — Girolamo del Pacchia. — Pacchiarotto. — Beccafumi. — Mort de la république et de l'école Siennoise. 93

CHAPITRE III. — ÉCOLE FLORENTINE.

Renaissance de l'architecture et de la sculpture. — Nicolas de Pise, Jean de Pise et Arnolfo. — Renaissance de la peinture. — Cimabue. — Giotto ; ses relations avec Dante ; ses travaux à Rome, à Assise, à Padoue, à

Florence. — Antagonisme de Margheritone d'Arezzo. — L'Italie envahie par l'école Giottesque. — Taddeo Gaddi. — Buffalmacco. — Stefano. — Giovanni da Melano. — Angelo Gaddi. — Giotto. — Orgagna. — Andrea di Firenze. — Barnaba di Modena. — Antonio Veneziano. — Francesco di Volterra. — Pietro di Orvieto. — Spinello Aretino. — Nicolo di Pietro.

167

CHAPITRE IV. — LA RENAISSANCE ET LES MÉDICIS.

Première période de la renaissance. — Influence des révolutions politiques sur l'art Florentin. — Brunelleschi et la coupole du Dôme. — Universalité de son génie. — Son élève Michelozzo. — Donatello, sculpteur naturaliste. — Ghiberti, sculpteur idéal. — Influence du concile de Florence sur les artistes contemporains. — Commentaires de Ghiberti. — Peintres et sculpteurs formés dans son atelier. — La vieille école représentée par la famille Bicci et par Chelini. — L'école naturaliste représentée par Paolo Uccello, Dello et Victor Pisanello. — Naturalisme classique de Masolino et de Masaccio.

267

CHAPITRE V. — LA RENAISSANCE ET LES MÉDICIS.

Seconde période de la renaissance. — Nouveaux progrès dus à la gravure et à la peinture à l'huile. — Antonello da Messina. — Domenico Veneziano. — Fra Filippo Lippi. — Ses scandales. — Sa grande faveur auprès des Médicis. — Andrea del Castagno. — Ses peintures en rapport avec son caractère. — Ses disciples Antonio et Piero Pollaiuolo. — Commencement de réaction contre le naturalisme. — Ecole mixte. — D. Ghirlandaïo. — Filippino Lippi. — Cosimo Rosselli. — Baldovinetti. — Sculpteurs et architectes de l'école Florentine à la fin du xv^e siècle. — Laurent le Magnifique empêche l'achèvement de la façade du Dôme.

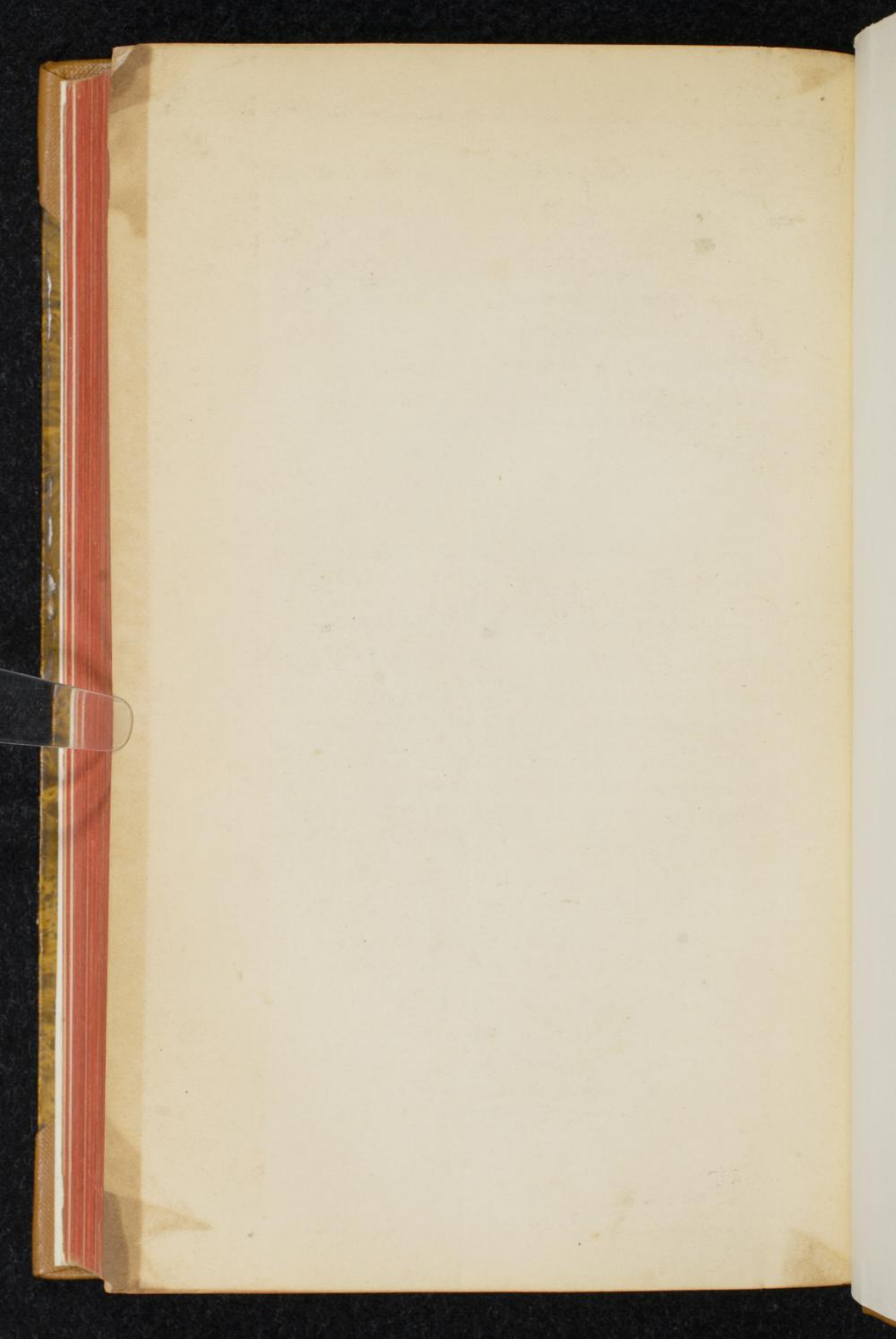
351

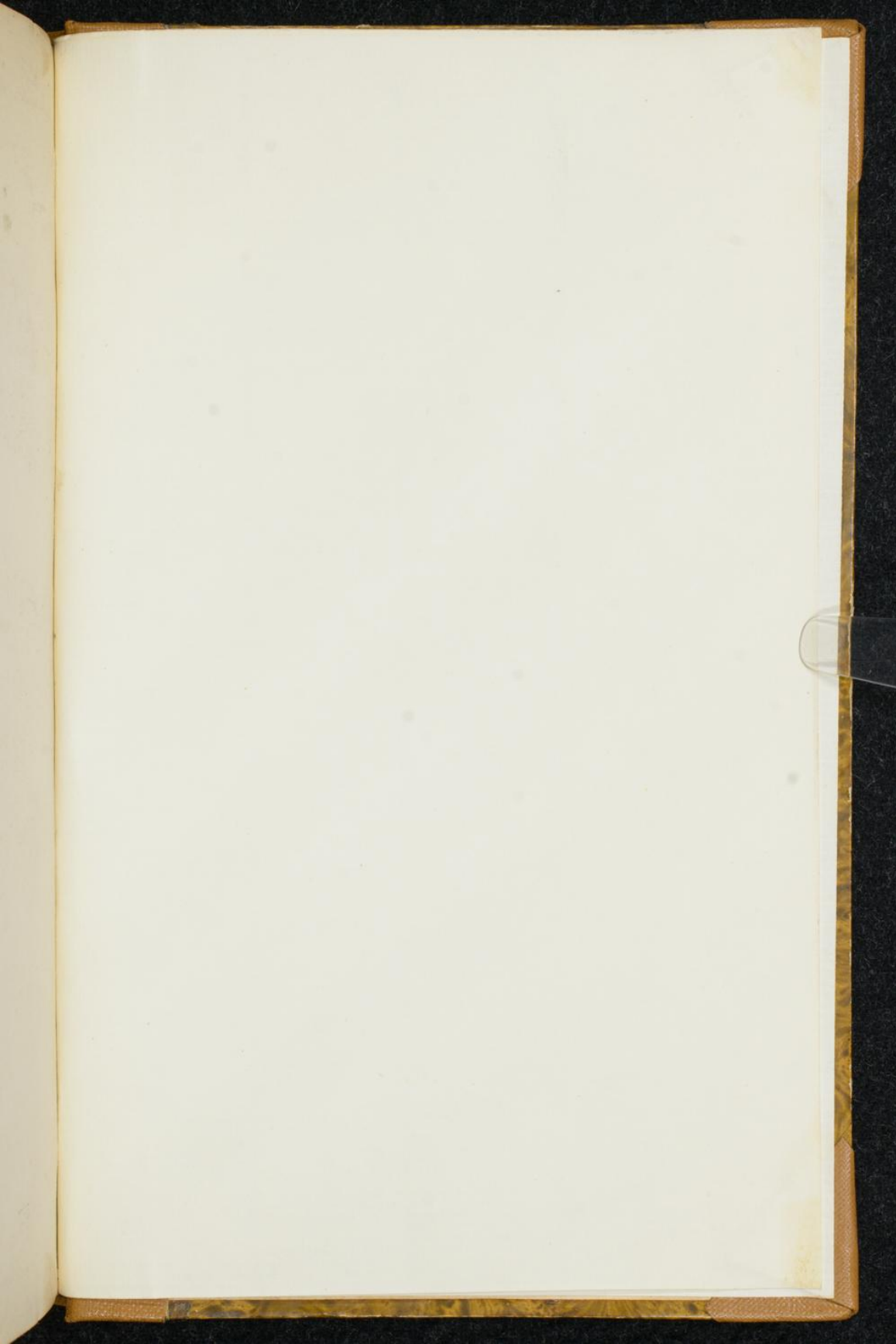
FIN DE LA TABLE.

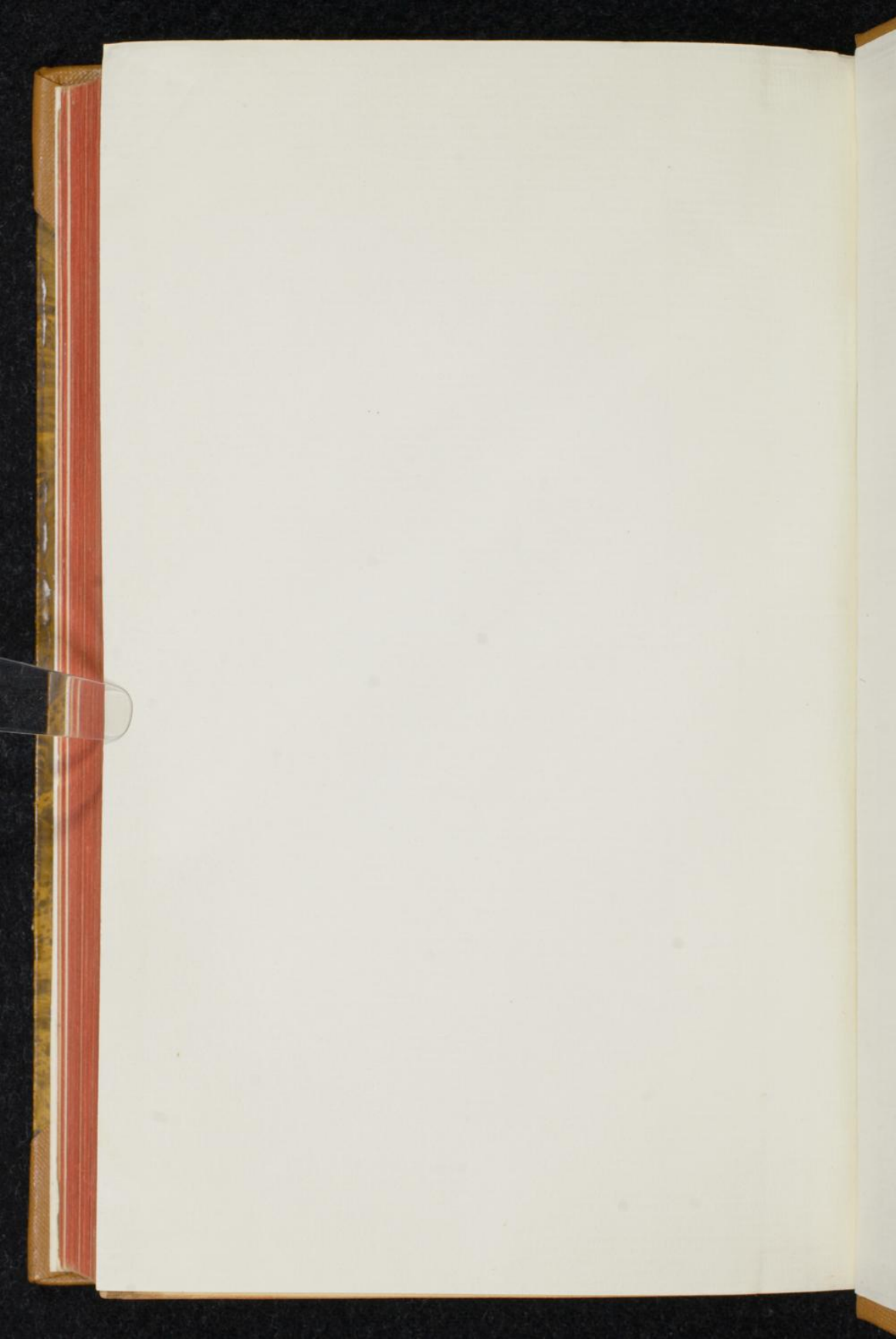
de errable
Sofano. —
— Andrea
varioso di
il Pisto. —
157

le polliques
l'universalité
sur nature-
lores sur
peintre et
l'épique par la
que Paolo
Musolino et
207

à la guerre
sainto Vae-
reux après
est avec son
commencement
colombain. —
optique et ur-
ent le Magni-
251







Inches 1 2 3 4 5 6 7 8 9 10 11 12 13 14 15 16 17 18 19 8

Centimetres

TIFFEN® Color Control Patches

© The Tiffen Company, 2007

Blue	Cyan	Green	Yellow	Red	Magenta	White	3/Color	Black
Light Blue	Light Cyan	Light Green	Light Yellow	Light Red	Light Magenta	White	Light Gray	Light Black
Dark Blue	Dark Cyan	Dark Green	Dark Yellow	Dark Red	Dark Magenta	White	Dark Gray	Dark Black



- A** 1 **R** (Red)
- 2 **G** (Green)
- 3 **B** (Blue)
- 4
- 5
- 6 **M** (Magenta)
- 8 **W** (White)
- 9 **G** (Gray)
- 10 **K** (Black)
- 11
- 12
- 13
- 14 **C** (Cyan)
- 15 **Y** (Yellow)
- 17 **B** (Blue)
- 18 **M** (Magenta)
- 19

TIFFEN® Gray Scale

© The Tiffen Company, 2007