

Carmen rithmicū in laudem Listercij.

390

Gaude felix mater Listercij .firmamēti spera stelligera.  
Paradisus lignorū omniū: quē diuina plantauit dextera.  
Fons erūpens in quadrifluuiū: quo virtutū rigant olera.  
Te fundauit virgo ppetua: trinitatis sacrum triclīnium.

Arca noe cōtra diluuiū: saluandorū altior camera.  
Tu columba deferens foliū: oliuarū pacis signifera.  
Scala Jacob visa p somniū: penitētes mittis ad ethera.  
Caritatis dispergens munera: saccus cypri. Joseph peculiū.

Rubus ardens monstrans pdigiū: castitatis vires p opera.  
Virga ducis dans mare preuiū: vita forti trāscendens aspera.  
Tu colūna ductrix fidelīū: p desertū ad montis supera.  
Testamenta dans arca federa: eleuatus clipeus fortīū.

Gellus roze complutū nubiū pietatis exprimis vbera.  
Fons maxille dans refrigeriū: lectionis frequētis littera.  
Funda Dauid p Ieiuniū: hostem frangens in carne tenera.  
Sic cisterna Bethleem viscera reficiens pie precantiū.

Virgo fouens regale sericū languidorū releuans onera.  
Tu regine Saba cōuiuiū: contēplando subintrās ppera.  
Thronus regis tu sanctuariū: tu altare exptans scelera.  
Currus ignis quē fert in aera: metus ⁊ spes dolor ⁊ gaudiū.

Ledrus montis hyfopus valliū sūma tenēs: moderās infera.  
Aguas scindens lbelye palliū: mala spernis eligēs ppera.  
lbelyei gratū tuguriū: in quo fessus refouet latera.  
Tu vas nouū salis quo misera: corruptio sanat fontiū.

Fons qui creuit in magnū fluuiū: tu es mater nra sic libera.  
Tuus ordo Listercensīū/est in orbe sol lux ⁊ sydera.

Generale tuū collegium: p virtutū currens itinera.  
Gloriosa virgo cbustifera: ad salutis pducas brauiū.  
Amen

391

Opera z ipēsa Reuerēdissimi in christo pfis z dñi: dñi Jo-  
bānis abbatis Listercū sacre theologie eximij, p fessoris: ad om-  
nium sui sacratissimi ordinis filiorū consolationem z pfectum/  
hoc opus pluriū summozū pontificum priuilegiozū / quib' dic-  
tus sacer ordo Listerciē amplissime cōtra omnes iniurias z in-  
sultus: priuilegiatus est z munitus: emēdatissime z integerr-  
me impressum Diuione p magistrū Petrū Aetlinger Alemā-  
nū. Anno dñi AB. cccc. nonagesimo primo. iij. Nonas Julias.

Finit Feliciter.

S. Conradus Leontor' adulbrofi beniuolo lectori Sal.

Quisquis es accipies istum qui forte libellum.  
Ordinis eximij quisquis amator ades.  
Per lege: que fuerant ignotis condita chartis:  
Lectaq; continuo pectore volue tuo.  
Hic tuus ordo sacer: pcelso munere fulget.  
Hic tua libertas: religionis honos.  
Inuenies quantos pro te ex hausere labores.  
Qui tibi sunt vera sedulitate patres.  
Si quis erit moueat qui forsan prelia: z atris  
Te premat insidijs: armaq; iniqua feret.  
Excipe plumbatis celer hunc: z frangito bullis.  
Ne timeas: vinctes: nam tibi iura fauent.  
Aspice pontifices sūmos: regesq; ducesq;  
Qui penitus prestant libera colla tibi.  
Utere (quam longo tenuisti temporis vsu)  
Libertate tua: subdit' vsq; deo.  
Et si iusta precor: monitusq; attendere nostros  
Non dedigneris: que rogo pauca: tene.



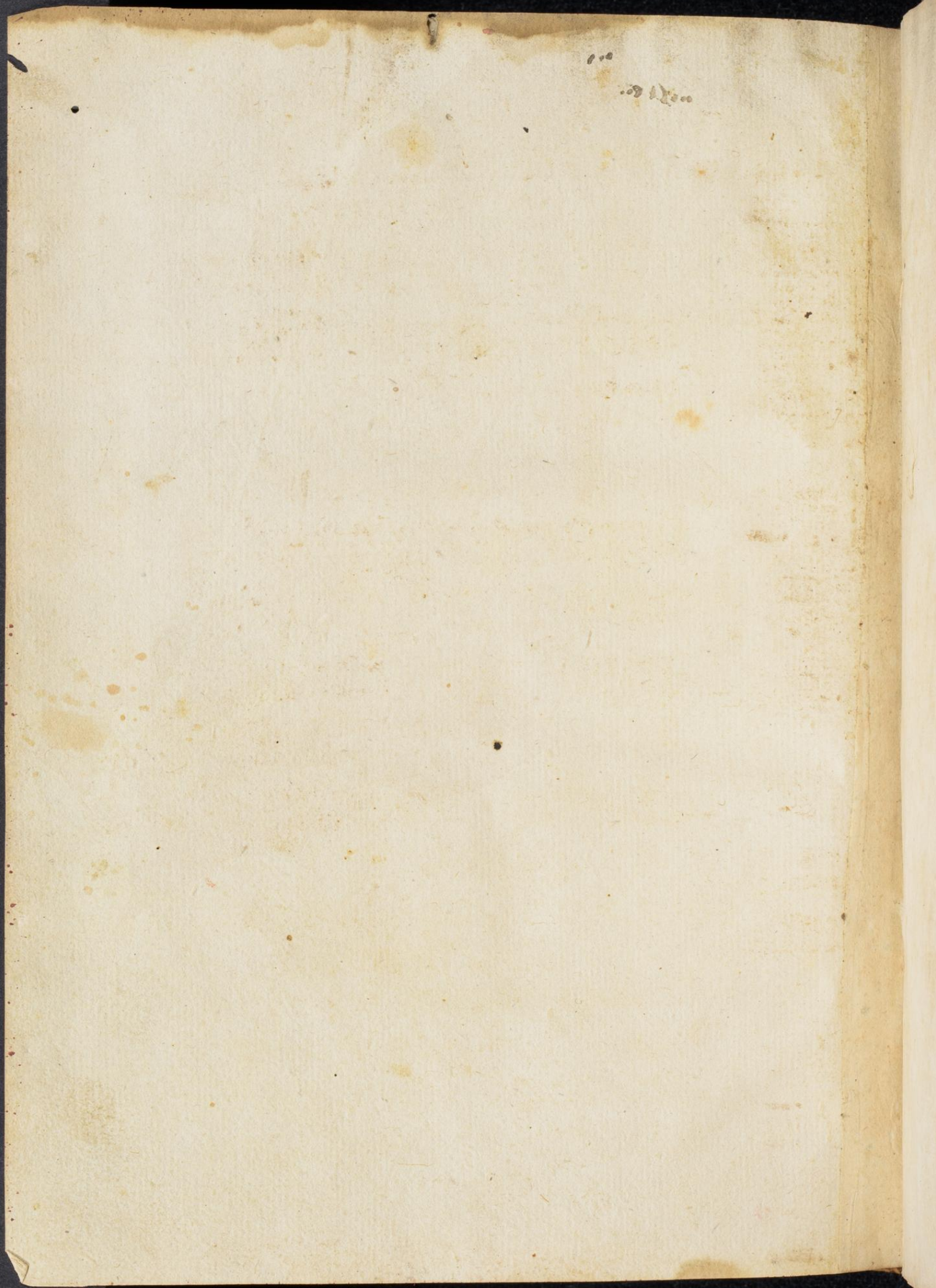
392<sup>4</sup>

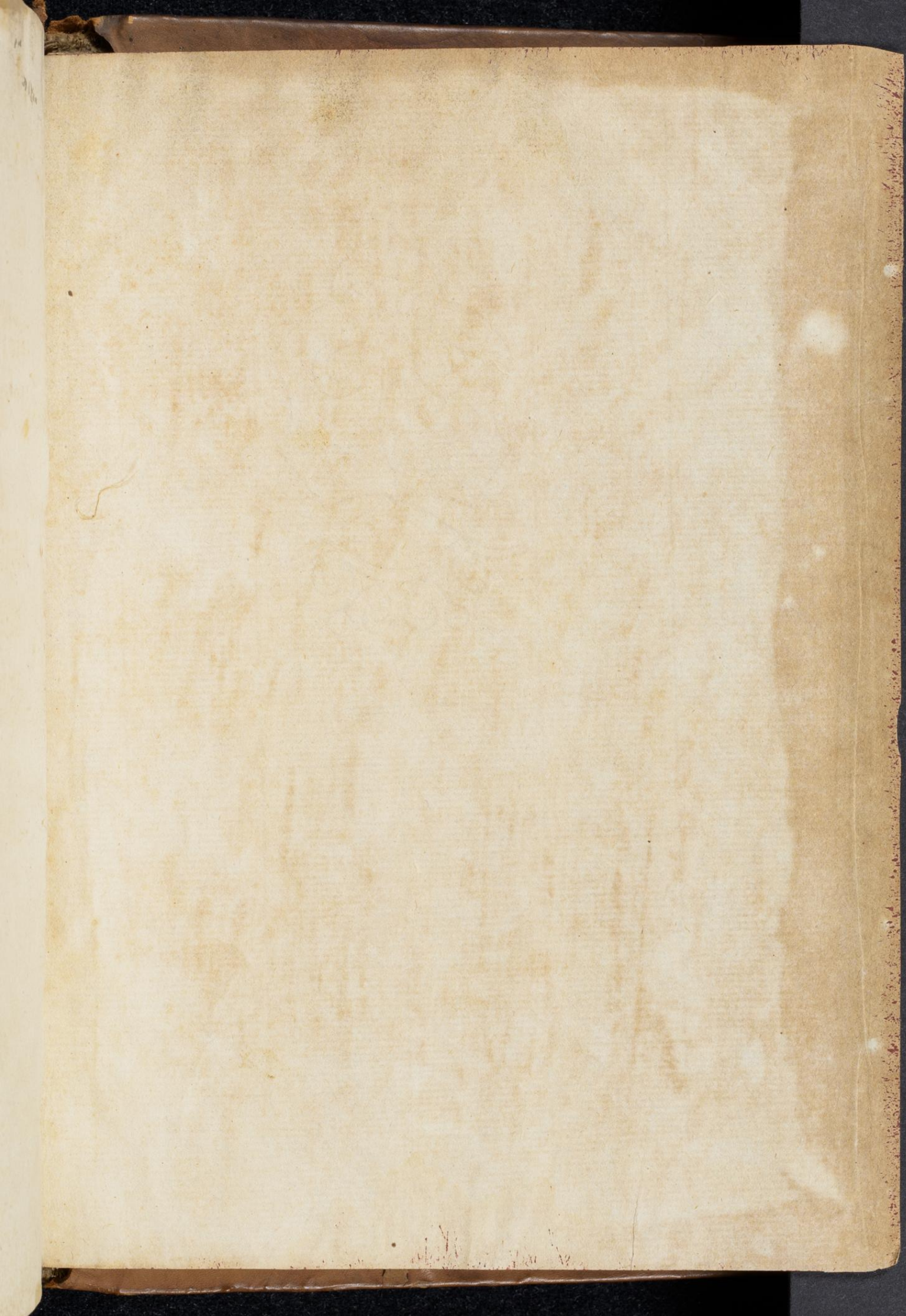
Sit tibi secretum: retinet quodcūq; libellus  
Iste tuus: fugiat nec patiare pcul.  
Et quoscunq; homines: quos nō Cistercius ordo  
Contegit: euites parue libelle precor.  
Nam tua si prodas alienis auribus: atq;  
Lumina te videant lurida: nempe peris.  
Quare age sub tuto latebras hoc ordine querens  
Mobicum semp delituisse velis.  
Sed tu qui legis hec. merita qua laude Iohannem  
Cistercij abbatē concelebrare potes?  
Ille etenim nulli sacra virtute secundus:  
Ordinis ⁊ diue religionis apex.  
Is tibi: sed pprio confingens ere libellum:  
Pontificum cartas innotuisse dedit.  
Hunc tu perpetuo charum venerare parentem:  
Et viuat memori semp in ore tuo.

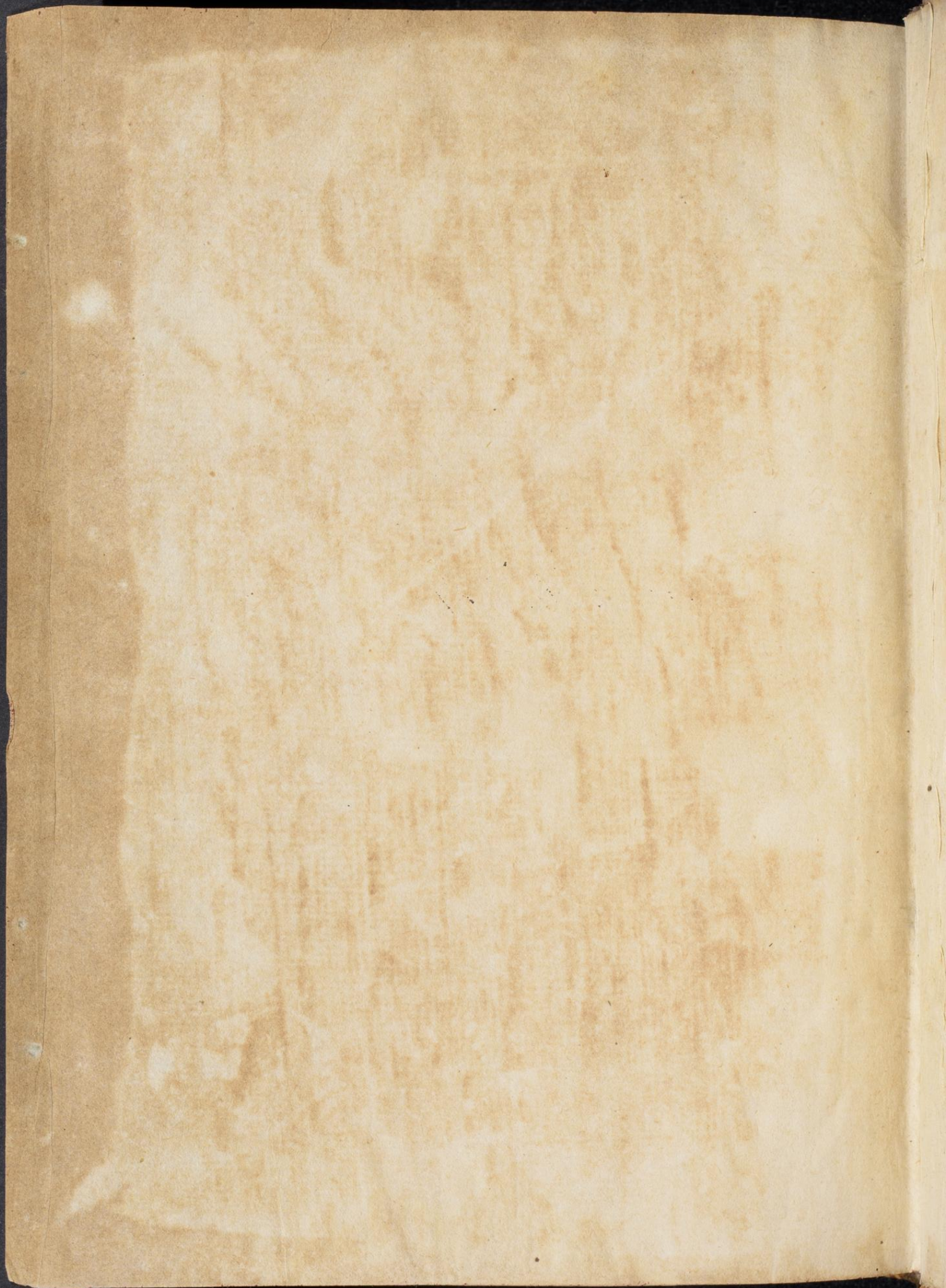
C. F. Conradus  
Leonbergensis

N.B. Hoc esse nomen ⁊ manum propriam Secretarij  
D. Generalis Joannis, prout patet in pre-  
fatione, in initio hujus libri. Ideoq; oia hec  
privilegia esse authentica. Nam similis  
Liber ⁊ manus est etiam in Curia nra Colonia  
hanc autem librum pertinere ad monasterium  
Heris in Hattia, Filium veteris montis, de quo  
magis supra solueris habentur in Curia nra.

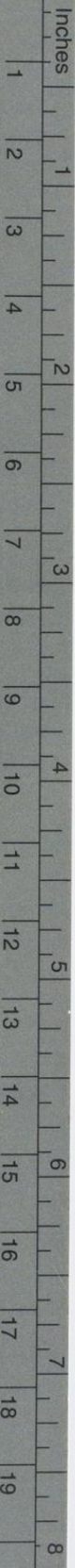








Centimetres



# TIFFEN® Color Control Patches

© The Tiffen Company, 2007

Blue	Cyan	Green	Yellow	Red	Magenta	White	3/Color	Black

# TIFFEN® Gray Scale

© The Tiffen Company, 2007

A	1	2	3	4	5	6	M	8	9	10	K	11	12	13	14	C	15	16	17	M	18	19