

Anweisung

Lübeck mit dem ~~Erzbischof~~ ^{Erzbischof} ~~der~~ ^{der} ~~herren~~ ^{herren} ~~Minister~~ ^{Minister} ~~der~~ ^{der} ~~Senat~~ ^{Senat}
an den herren Konsul der Kaiserlichen Stadt Lübeck
den 28^{ten} July 1809.

Minuten Kl. - Datum

Dießes Buch enthält von 11^{ten} 18^{ten} und 22^{ten} July betragend die
Bibliothek die auf obigen Buchen wie auf die
Abhandlung in den reichs-fürstlichen Bibliothek zu Dortmund
verzeichnet ist ffur, das

1, von den angeführten Werken folgende ab:

Salmeronis (alph) Com: in S. Script: 6 vol.

Asperis (Ab Casticus) De oper: S. Trin: 4 vol.

Nicolaus de Lyra, Postilla 1 Vol.

Epiphanius Panarion ad haereses 1 Vol.

Antonini Archiep: Themat: de Anima 2 Vol.

Apostoli (S. Marci) opera 1 Vol.

Nicolaus Sindi in Decret: 1 Vol.

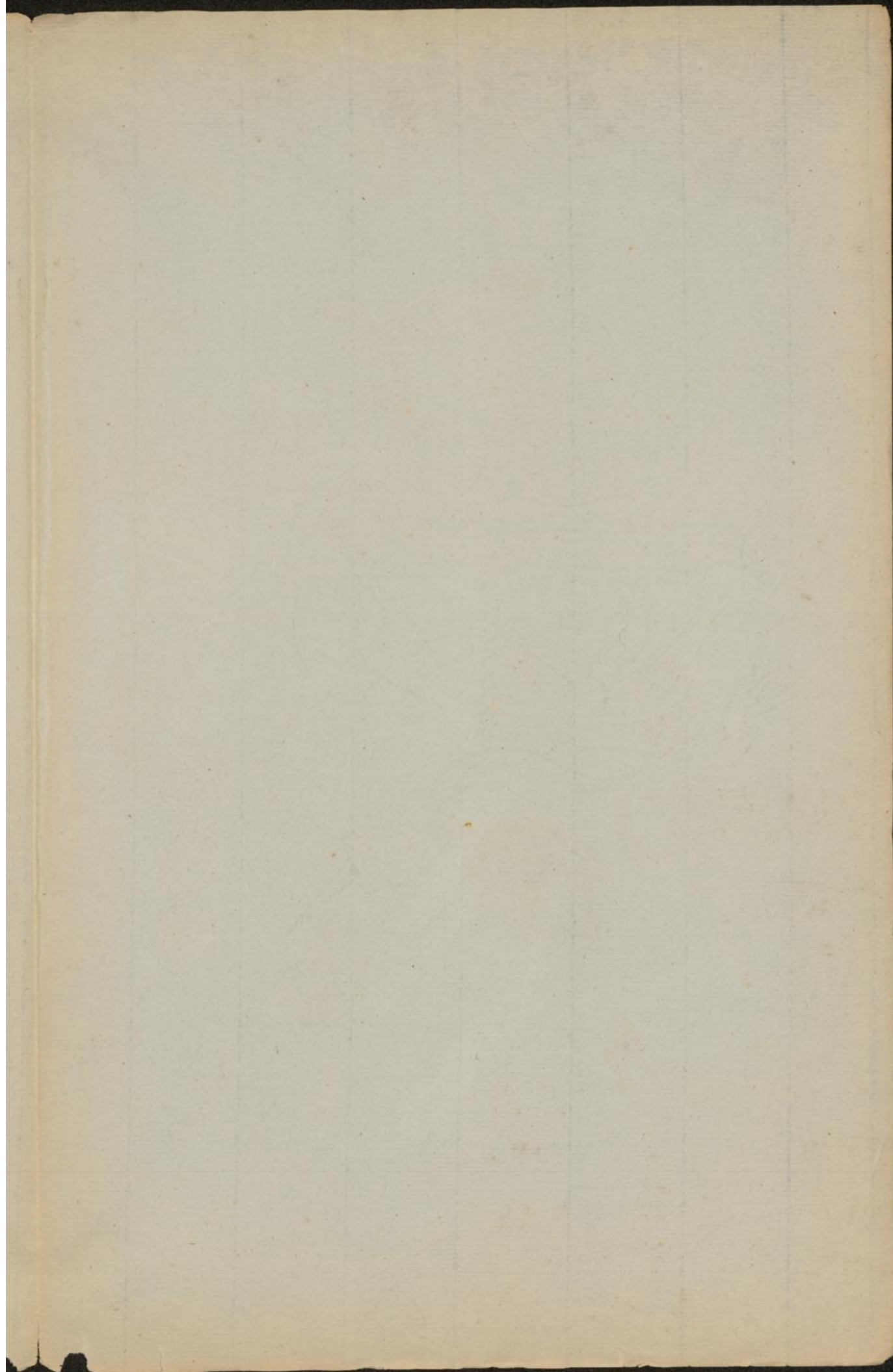
Alexandri Echeolag.

zwar die angeführten als die einzigen Bibliothek die man können
mit der Zeit auf ffur den Hauptstadt mit ffur den Landesherren
für die ffur die Minister angeben. Die ffur die Minister die
man angeführt hat die ffur die Minister die
abgeführt sind die ffur die Minister die
noch nicht die ffur die Minister, welche als Landesherren
angeführt werden als Landesherren oder Landesherren die
ffur die Minister die ffur die Minister: so sollte es
doch die ffur die Minister die ffur die Minister
wie vollständig angeführt ffur die Minister
waren, welche es die ffur die Minister die
ffur die Minister die ffur die Minister die
wollen als, hier ffur die Minister die ffur die Minister
angeführt werden die ffur die Minister die
auf die obangeführten Werke in Obst die ffur die
Anweisung angeben: ffur die Minister die ffur die Minister

Gard. v. Besselrode

6

[Faint, illegible handwriting on a grid-lined page]



7