

tionis loco esse poterit ad rem omnem penitus inspiciendam, iis, qui a priori eandem cognoscere desiderant. Commendari hoc facturis meretur, non tantum LEIBNITII Theodicea, verum recentior praeprimis Cl. BVLFINGERI tractatus, qui de origine non moralis tantum, sed & physici mali egit, immo alteram quoque de permissione utriusque quaestionem soluit, obiectionibusque, quae frequentes in hoc negotio esse solent, ex arte satisfacit. Hunc igitur, si quis attentae lectione & relectione dignari velit, experietur, non facile meliorem solidioremue BAELIO aliisue religionis aduersariis occurrendi methodum excogitatam esse hactenus. Quod si contrarium alicui visum fuerit, eum suo abundare sensu lubentissime patimur, experturi interrim, vter nostrum in retundendis hostium machinationibus feliciorum collocaturus sit operam.

TANTVM.

COROLLARIA.

- I. Spinozismo fauet eorum sententia, qui praeter hunc, nullum prorsus alium a Deo mundum produci potuisse, asserunt.
- II. Qui vniuersum hoc, ex omnibus possibilibus, optimum esse negat, in bonitatem Dei infinitam iniurius est.
- III. Harmonia praestabilita hypothesis est, vulgari, quam influxus physici vocant, & Cartesiana, quae causarum occasionalium dicitur, si non probabilior, attamen aequae probabilis.
- III. Systema harmoniae praestabilitae recte intellectum, libertati hominis non officit; sed maxime fauet.
- V. Voluntas hominis numquam, sine praecua intellectus determinatione, agit.
- VI. Haec demum vera libertas est, qua, quidquid rationes maximi ponderis suadent, exsequimur.
- VII. Bene Liuius: Mentem peccare, non corpus: & vnde consilium abfuerit, culpam abesse.



ORVM
1, futurorump
phantasiam pro
m quoque term
no adfectus int
e persequi hic o
de facillima affe
brimae (trachau)

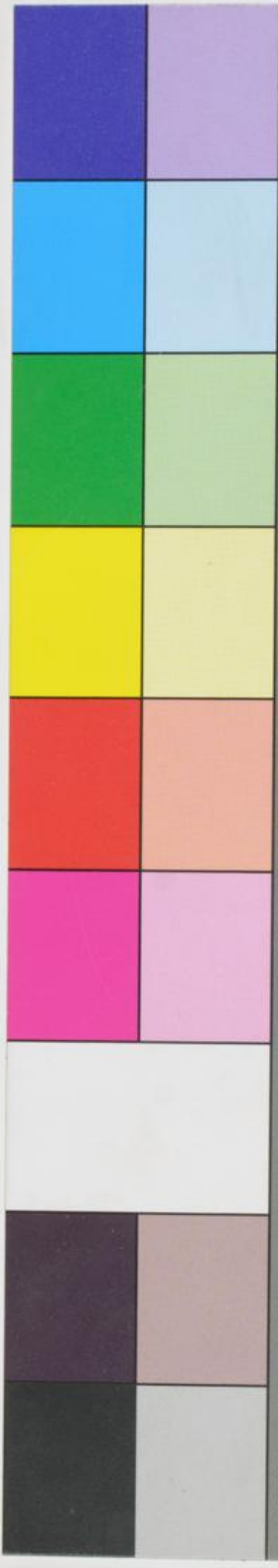
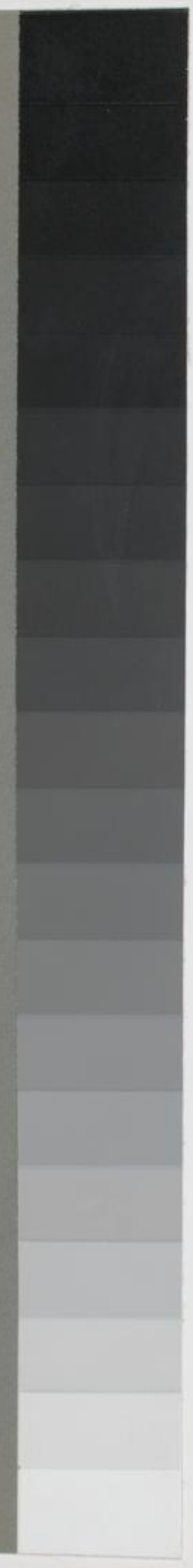
ne videntur, qui
illiterit IO. CUF
pus etiens des pi
& di faun, et
ent deconvetur,
vixit, et post
ste qu' ille igno
ie ny est pas
a choses, depen
vitet pas faci
a raisonnement.

ur, propterea
non impia tan
tique est homi
ominem combi
adeo cuiquam
non esse in crea
as vt omnium
abesse, vt idem
am quibus acti
ectior aliquando
angelos, alliant
pro.

TIFFEN® Gray Scale

© The Tiffen Company, 2007

- A 1  R
- 2  G
- 3  B
- 4  B
- 5  M
- 6  W
- 7  G
- 8  K
- 9  M
- 10  Y
- 11  C
- 12  B
- 13  M
- 14
- 15
- 16
- 17
- 18
- 19



Blue Cyan Green Yellow Red Magenta White 3/Color Black

TIFFEN® Color Control Patches

© The Tiffen Company, 2007

Centimetres 1 2 3 4 5 6 7 8 9 10 11 12 13 14 15 16 17 18 19

Inches 1 2 3 4 5 6 7 8