

Reichstagswahl 1907.

Werter Herr!

Wir überreichen Ihnen heute den Stimmzettel des sozialdemokratischen Kandidaten und machen Sie gleichzeitig auf die Bestimmungen des Wahlreglements aufmerksam.

Wann wird gewählt? Am 25. Januar von vormittags 10 Uhr bis abends 7 Uhr ohne Unterbrechung.

Der Wahlvorstand ist verpflichtet, Punkt 7 Uhr den Wahlakt zu schließen, so daß die etwa noch im Lokal anwesenden Wähler ihre Stimme nicht mehr abgeben können.

Wo wird gewählt? Sie wählen in dem Bezirk wo Sie in der Liste stehen. Ihr Wahllokal ist

Wirtschaft Thomas Dffermann, Lindenstraße 66.

Wie wird gewählt? Sie gehen am Wahltag in das Wahllokal und bekommen dort von einem vom Wahlvorstand bestimmten Person ein amtlich abgestempeltes Kuvert. Mit diesem Kuvert gehen Sie in den dazu bestimmten Nebenraum, wo Sie niemand beobachten kann und stecken dort den Stimmzettel mit dem Namen **H e r m. G r i m p e** in das Kuvert. Mit dem verschlossenen Kuvert gehen Sie an den Wahlstisch, nennen laut und deutlich ihren Namen und Wohnung und geben das verschlossene Kuvert an den Wahlvorsteher ab. Dieser muß Ihr Kuvert sofort uneröffnet in die Wahlurne stecken.

Damit ist der Wahlakt für Sie beendet.

Wir machen nochmals darauf aufmerksam, daß die Kuverts amtlich abgestempelt und undurchsichtig sind. Es kann also niemand kontrollieren, welchen Stimmzettel Sie hineintun.

Durch die Abgabe des sozialdemokratischen Stimmzettels können auch Sie dafür sorgen, daß in den Deutschen Reichstag Männer einziehen, die unbeugsam entschlossen sind, stets für die Rechte des Volkes einzutreten.

Der Kandidat der sozialdemokratischen Partei ist für den Wahlkreis
Düsseldorf

Hermann Grimpe-Elberfeld.

Re

007.

Wir übt
demokratischen
Bestimmungen
Wann
bis abends 7
Der Wahl
schließen, so
Stimme nicht
Wo wir
Liste stehen.

Wird

Wie wir
und bekomme
ein amtlich
den dazu best
und stecken d
in das Kuvert
Wahlstisch, ne
geben das ve
Ihr Kuvert s

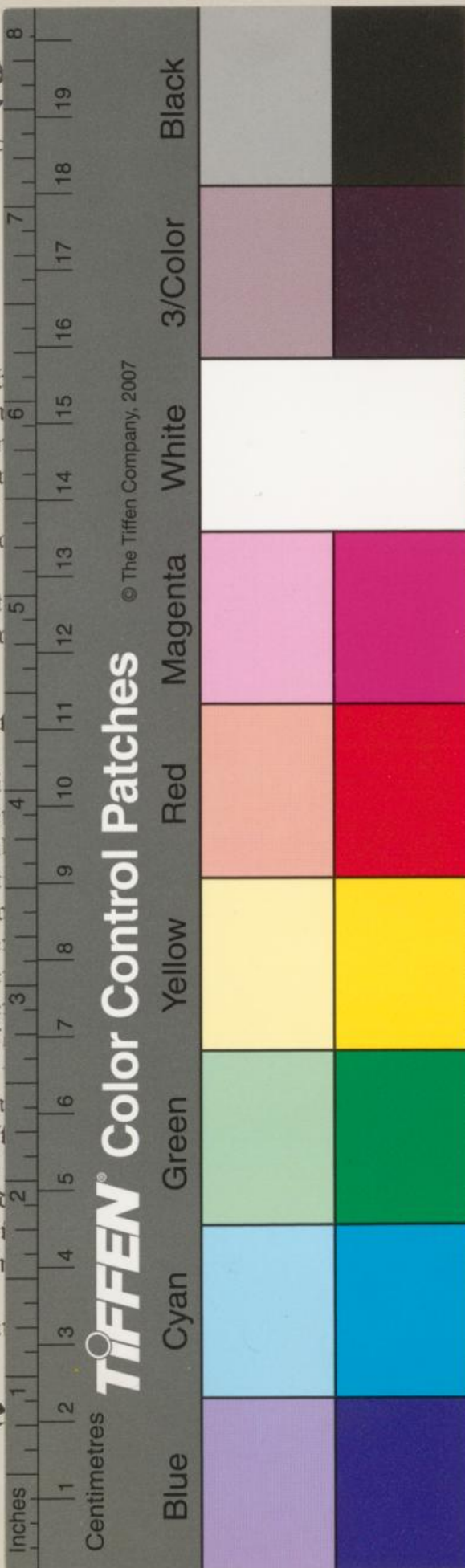
Damit

Wir m
amtlich abgef
kontrollieren,

Durch d
auch Sie dafi
ziehen, die un
einzutreten.

Der Ka
Düsseldorf

Se



ttel des sozial-
zeitig auf die
ormittags 10 Uhr
den Wahlkraft zu
den Wähler ihre
rk wo Sie in der
frage 66.

in das Wahllokal
bestimmten Person
ert gehen Sie in
beobachten kann
erm. Grimpe
hen Sie an den
nd Wohnung und
r ab. Dieser muß
n.

daß die Kuverts
an also niemand

mmzettels können
tag Männer ein-
Rechte des Volkes

für den Wahlkreis

rsfeld.