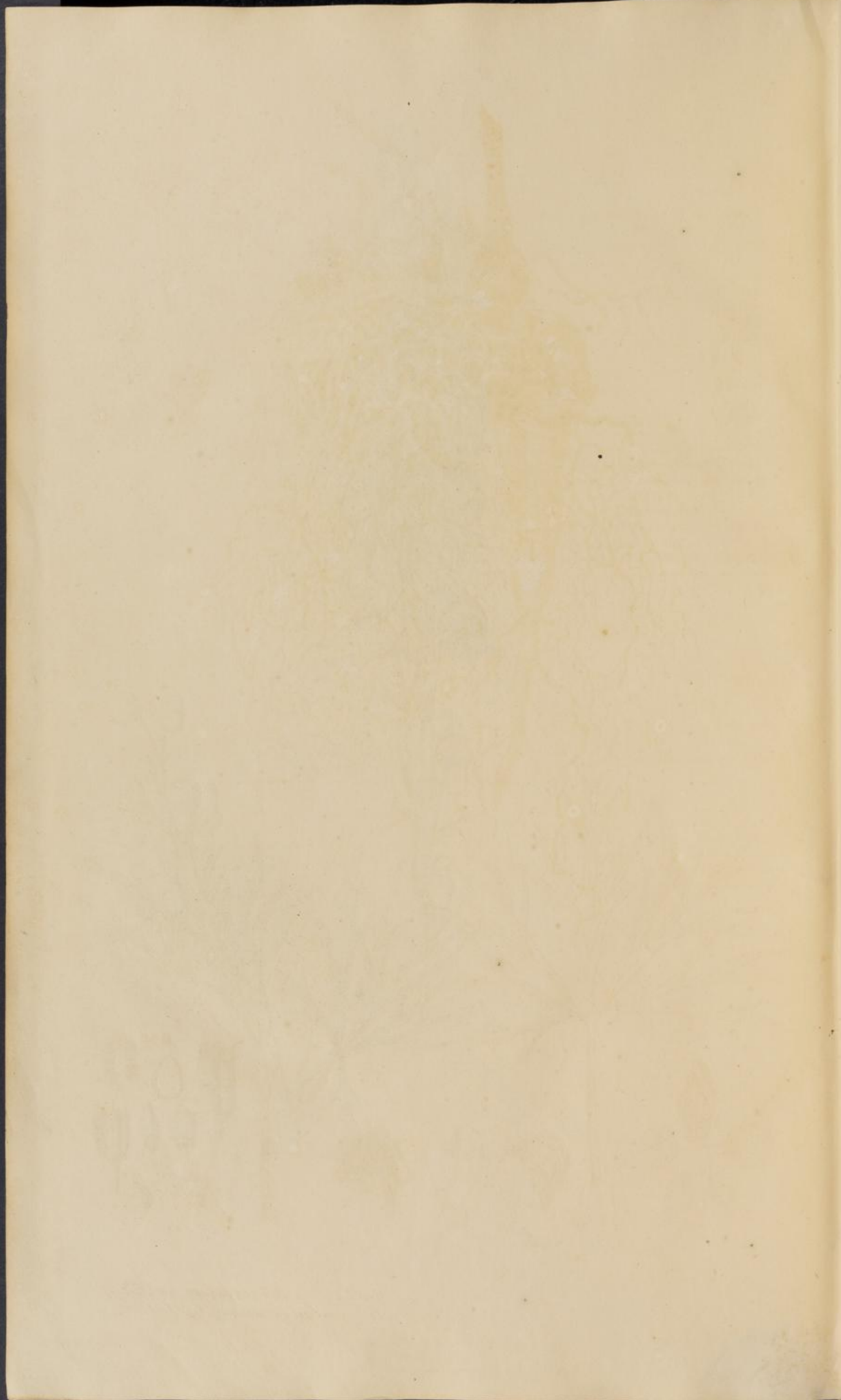


No.



Aconitum vulgare L.





a. b. *Radix Aconiti vulgaris* Dec.
 c. *Aconiti vulgaris angustifolium*
 d. — — *hiense*
 e. — — *latifolium*

Aconit

Ac (Nape

Ac. Lule erecto

racem

ria; g

Ac. neuberge

Ac. neumont

Ac. Supellus

Ac. neuberge

Ac. variabil

Use An

bruden so na

stern, so ab

trachen.

Man find

niedrigen G

Wir un

male:

Die Bl

gewöhnlich

Die E

gewöhnlich

Der J

klarer und

Die H

(in Augu

gleichen V

obachtet h

Die B

Arten sind

unter dem

werden sel

darauf an,

die Hülten

verte. —

nachen und

Der C

nachen, de

Es ist aber

so nach hi

für den e