

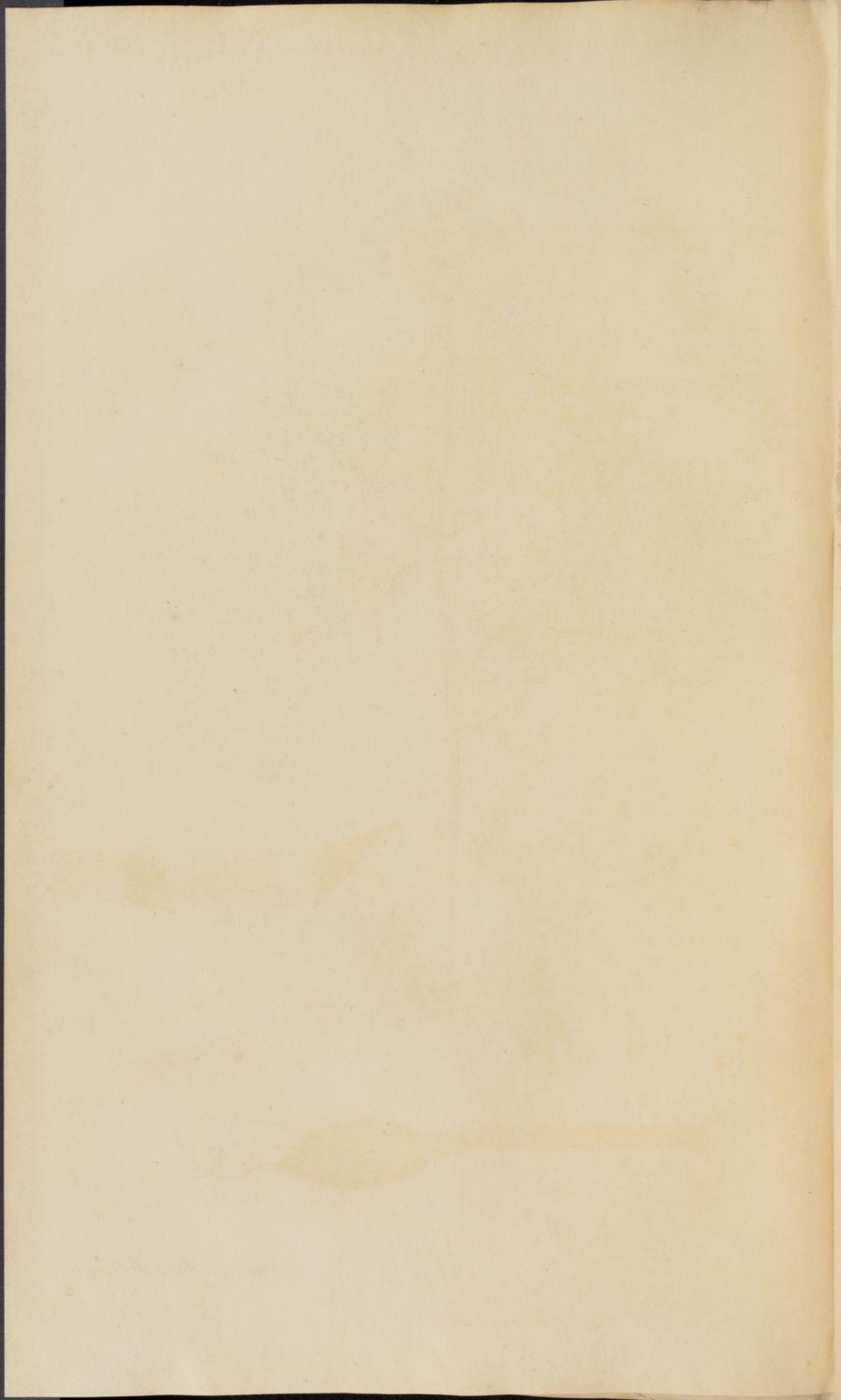


Cheerophyllum bulbosum L.



der erhalten
 die täglich
 Seiten etwas
 zu verlässt,
 eines jeden
 nicht-gelbe
 ad der Fuge;
 (auch) in ein
 (zusammen)
 auf, weil die
 iniam ma-
 schen früher
 nach Schir-
 hat aber,
 schaft, die
 bildet, nur
 iniam ma-
 esoderten
 nicht ver-
 gen Schir-
 reiten, die
 rchen und
 die ein-
 Seite die-
 hren Co-
 hat sind.

sehr stark
 Größe.
 ra.
 e vergrößert.
 vergrößert.
 mit der
 den Handbuc
 plan.



B.

Cherophyllum bulbosum Linn



1766
C. G. L.

A T 2

Sy
sy
pf
B
p<
N

Flores
Calycia
Petal
Stamina
Germine

Bacca

Aralia

A. acuta, filio
sola habet
mentia (foli
supra filio
multiora e

D e u

Wall. Anglice
Engl. An
Frans. Clau

Diese Arali
heist.

Die geres
tel geht tief
sunde Wurz
sine aus der

Der kenne S
verzehlet zu be
Lernenden des
sich aus der