

de Lata-Clara in
 Thunberg's Reise
 12
 13
 14
 15
 16
 17
 18
 19
 20

schonlich in allen
 th nicht gücken,
 stellen, und wir
 einer sehr reze-
 ntes berührt.)
 er China-Sorte
 de Lata vera
 erichte nur als
 unvollständig
 künzler. Die
 "Nachtische als
 charakteristische
 re Oberfläche
 ist bei Candona
 phoren zu der
 1711-China,
 g mit der China
 e wie mit der ge-
 we, doch in dem
 blüht, aber der
 in demer können
 Fläche ist nicht
 ist die Fülle für
 um soll sie fe-
 er-sind. Auch
 d 188 Gen Co-
 in der dem
 des Alkali, zu
 eine Menn-
 emisch. Vol-
 r an die rich-
 der verschied-
 ich Fingel ge-
 mhaber'scher
 (Ma sehr thö-
 ners Chinom
 Wok über de

ertrere dem
 ik, von er aus
 und Chiri-
 gebore Werk-
 Alkaloid
 in 1811 die
 XXX, p. 106.)

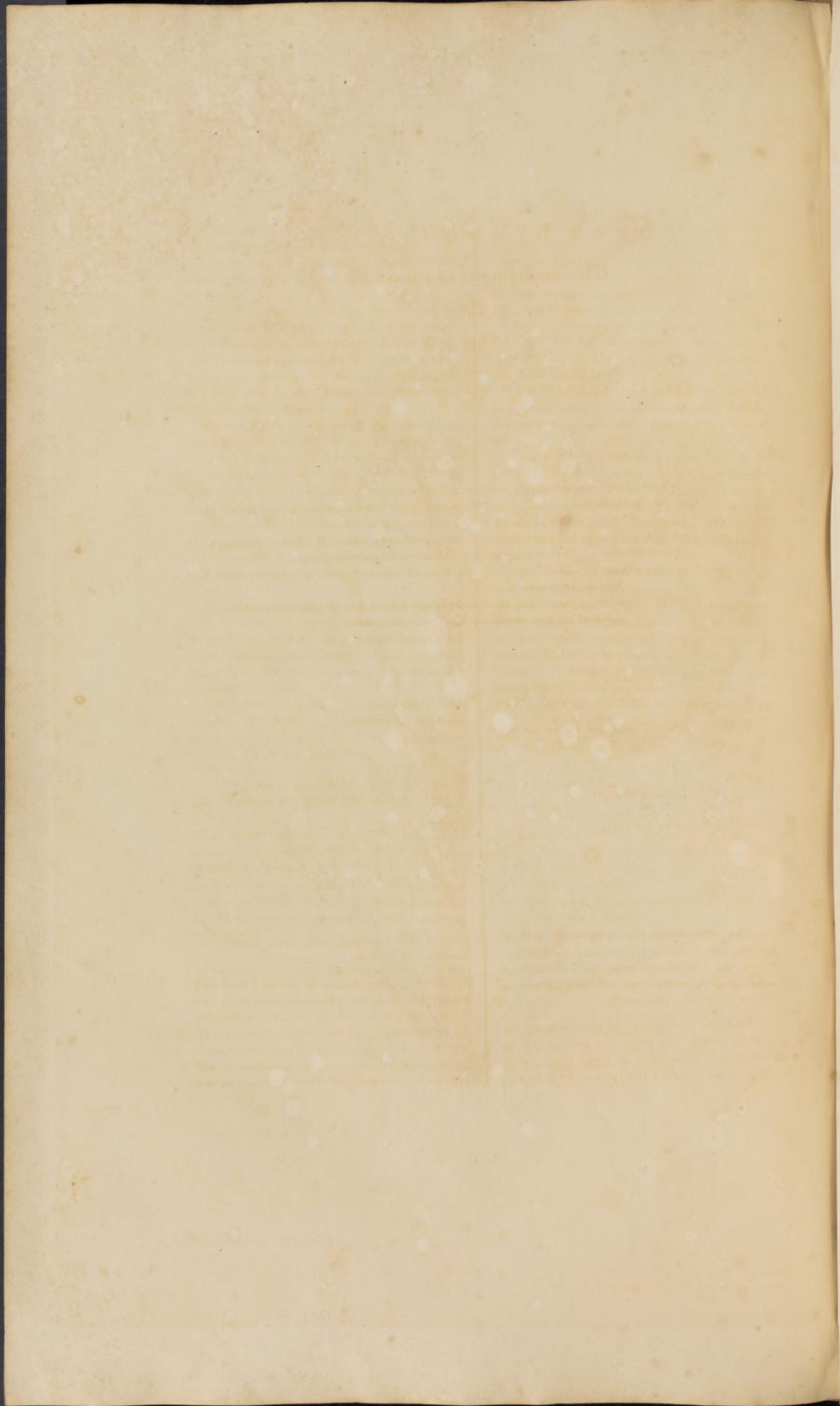
n.
 tab. 13.
 fel.
 Sant. sequant.

agen (und die



Cinchona scrobiculata, Humb. et B.

617



Parte de
i. l. l. l.
On
ni
China
Quia
China
De
per Vile
nam
and
con -
E
Stam
Borde
hous, t