

ist ein rein
berügte
den Harz von
den Gerbstoff
den Gerbstoff
andere von der
Lohn, in der
von ihm enthal-
ten ist.

Blatt von
gleicher Größe.

andere Blatt
einen.

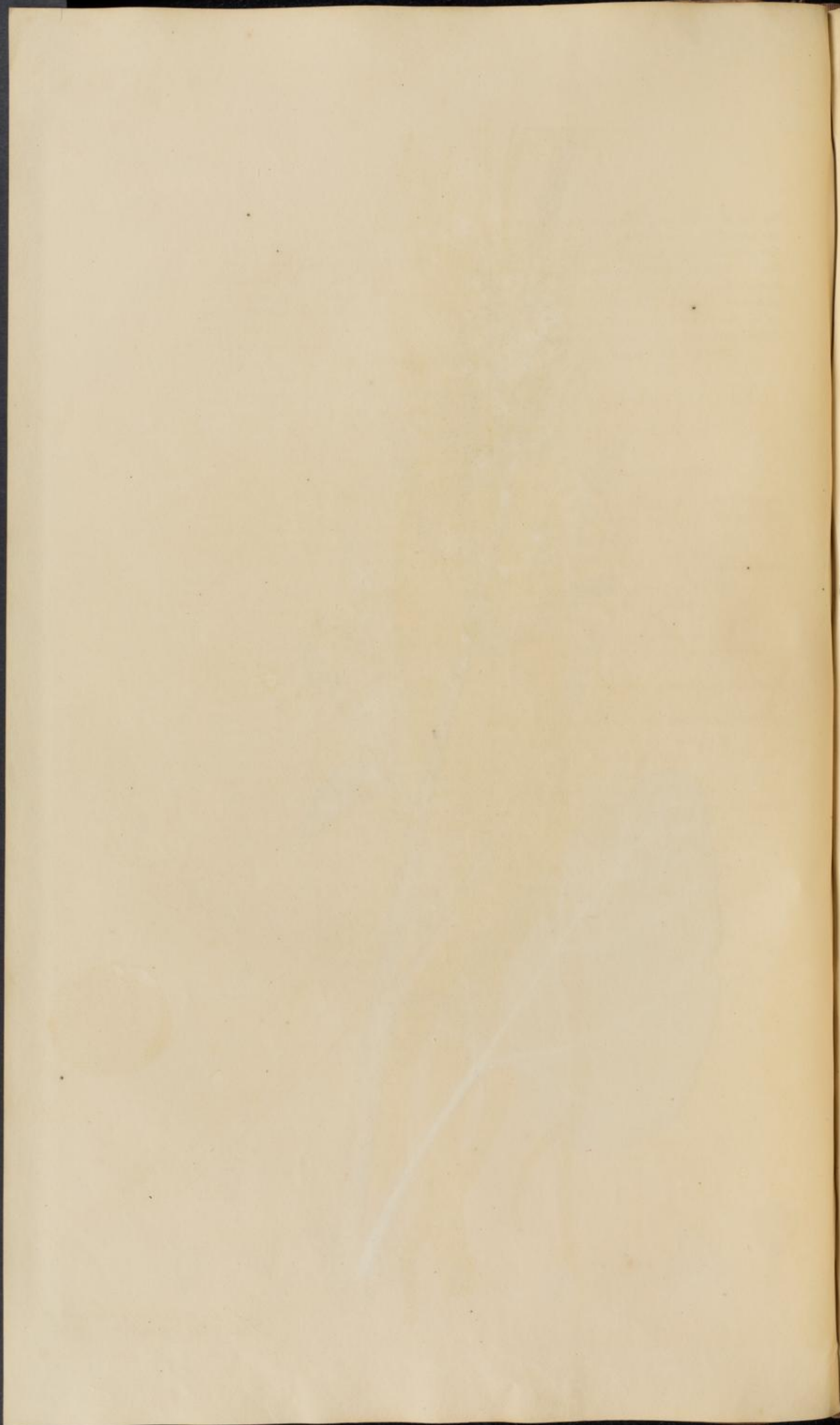
bestehen.

mit der Deck-
e verpackt.

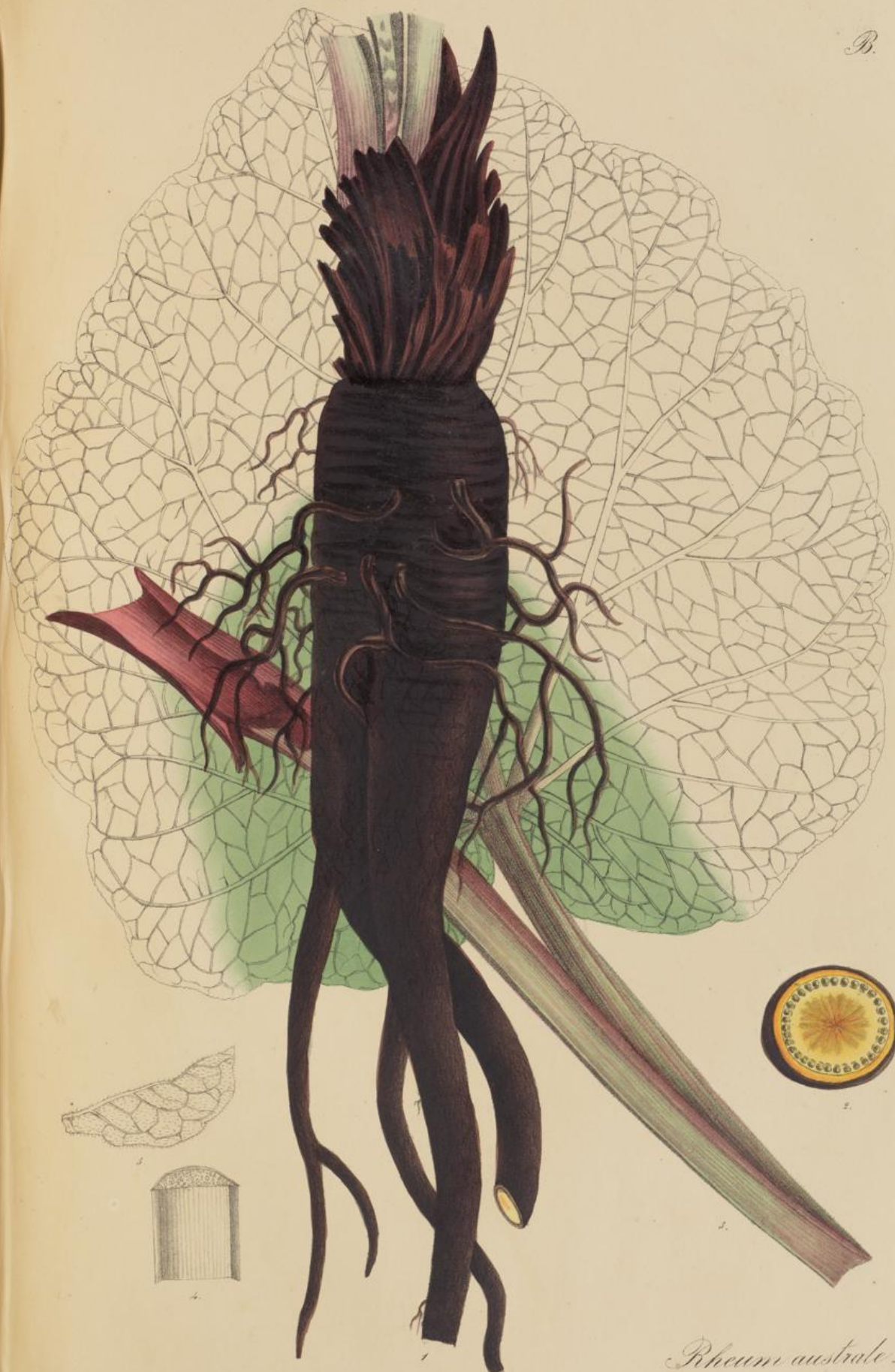
an der unter



Rhuim australe Desv.
31. a



B.



Rhizoma auriculatum Des.

C

(Die

F

B

S

G

C

Coccoloba

C. sili

C. arborescens

plum

Prunus

Polygala

frut

Coccoloba

lin.

Frax.

la.

Eagl.

Carah.