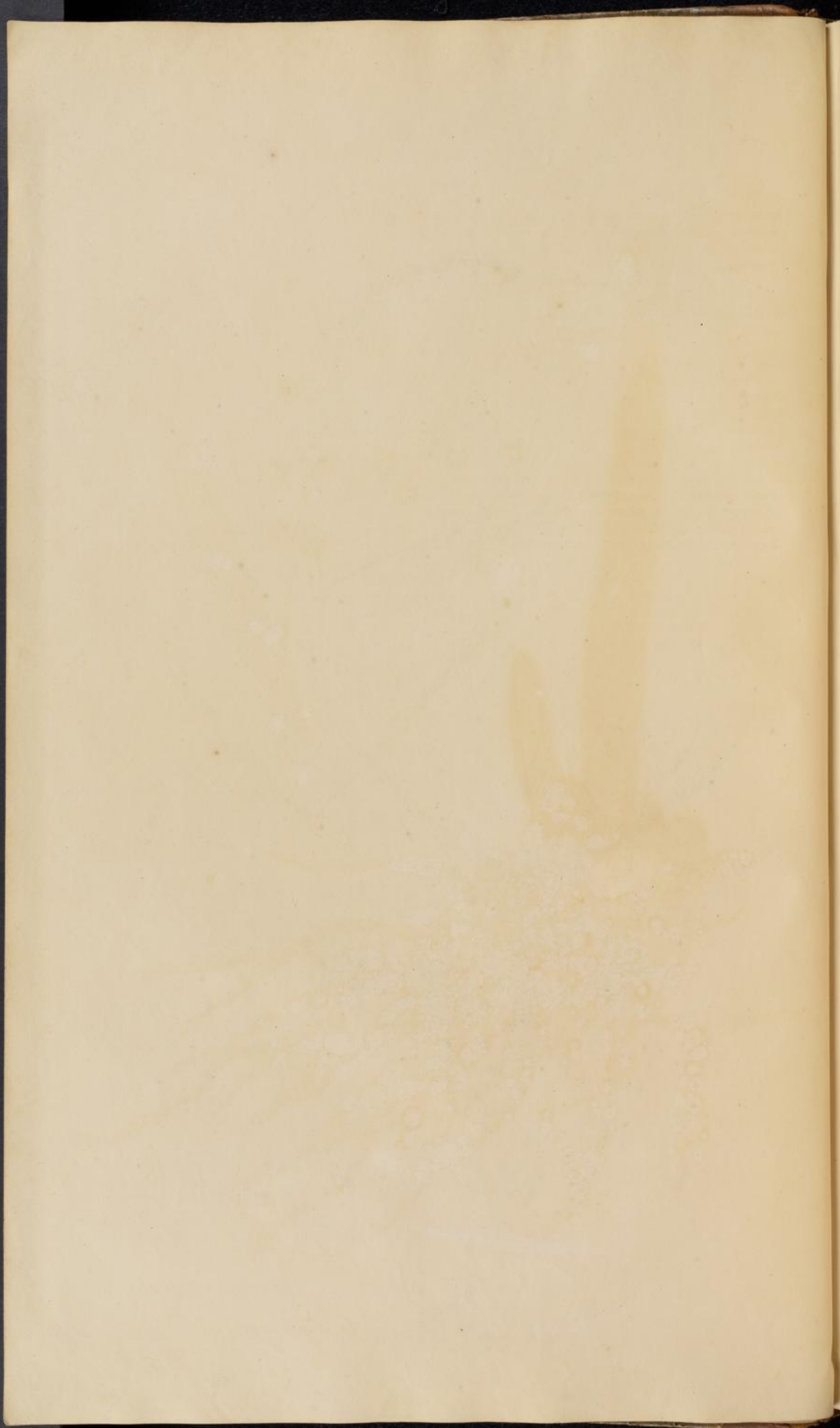




Asparagus officinalis Lin.

erhalten in einer...
zu einem großen Teil...
in einem feuchten...
der kohlensäurehaltigen...
et.
eine Wurzel in die...
n; auch wenn...
Baccæ et Semina...
und sind die Wurzel...
und biegen, von...
sch und faden...
riert. Die Wurzel...
wird böhren...
), Erweichung...
en Käl- und...
che (Turiones) und...
schlammiges...
sich nach chemisch...
standteil, das...
in Mannit (auch...
er auf die Spore...
ten, weil sie, wenn...
flüchtig der...
in...
sich...
eiche...
ohne...
sich...
gen...
Tafel...
Wä...
mit...
ange...
mit...
er...
sch...
el...
Spross...
...



B.



Asparagus officinalis Linn.



Fl
Per
Gum
Gera
Cay
Sen

Iris p
L. dūs m
ka
Mā

Iris pa
Iris pa
L. odor
L. germ
L. pallid
L. dūra

The 3
and V
in G
Die
adip
hām
m
die
ap

* 7