

I. TEIL

SEITE 13—32

VERWALTUNGS-GEBÄUDE
WERKS-WOHNUNGEN
BAU-MUSEUM
FABRIK-FEUERWEHR



Pförtnerhaus mit Arbeiter-Kontroll-Apparaten.



Hauptfabrikbau mit Staatsbahn-Anschluß.



Haupteinfahrt zum Werk an der Bergstraße, Haltestelle Siebel (Zentrale) der elektrischen Straßenbahn, Linie 12.



Teilansicht der Dachflächen der südlichen Gebäudegruppe.



Haus Siebel an der Bergstraße.



Zum Werk gehörige Parkanlage und Düsseldorfer Stadtwald.



Werks-Wohnhäuser am Ratterbroich.



Siebelsche Holzhäuser an der Forststraße als Einfamilien-Wohnungen für Beamte des Werks.



Empfangszimmer I.



Empfangszimmer II.



Teilansicht des Hauptkontors.



Bau-Museum.



Ausstellung der Holzbearbeitungs-Fabrik und Kunstschlosserei.



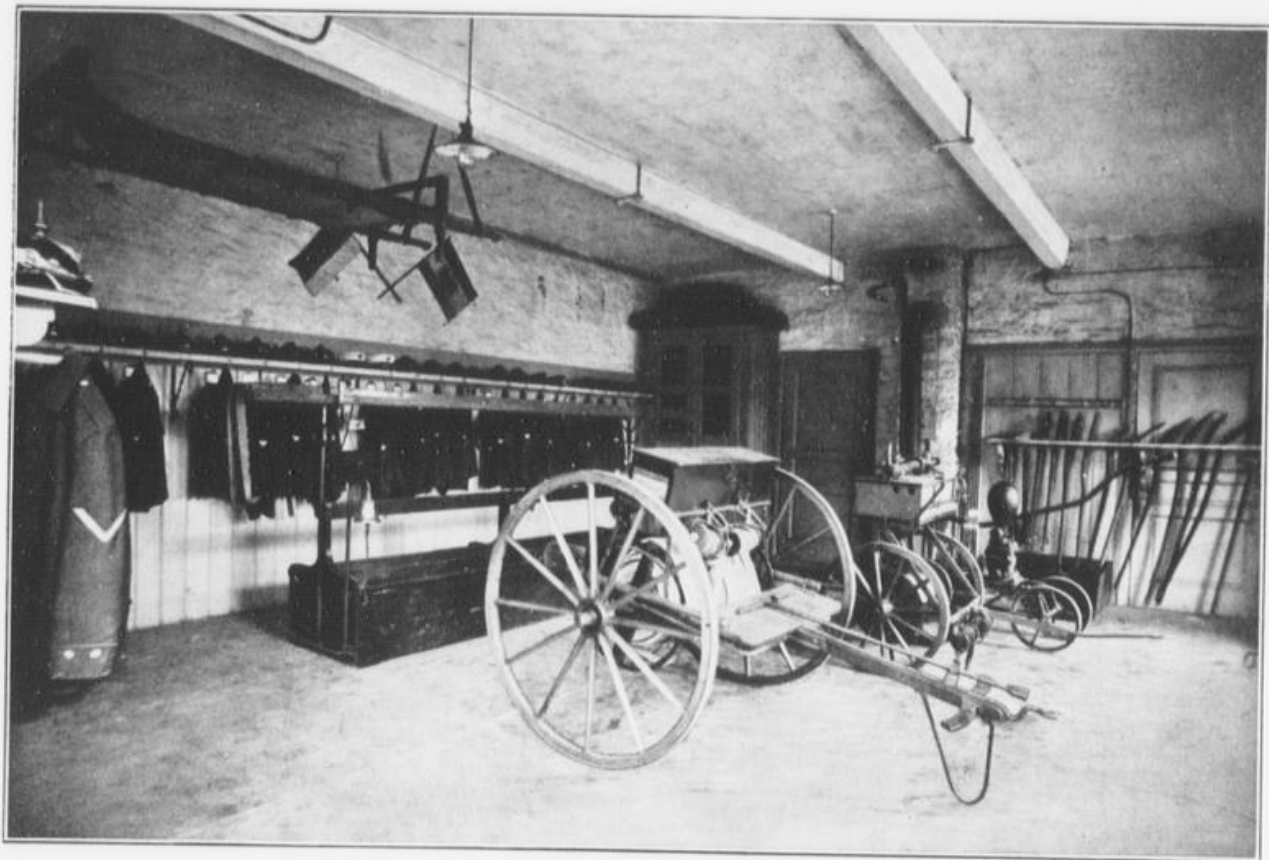
Kegelbahn im Ausstellungsgebäude.



Modelle und Abbildungen von Bauwerken, die mit Siebels Blei-Isolierung abgedichtet wurden.



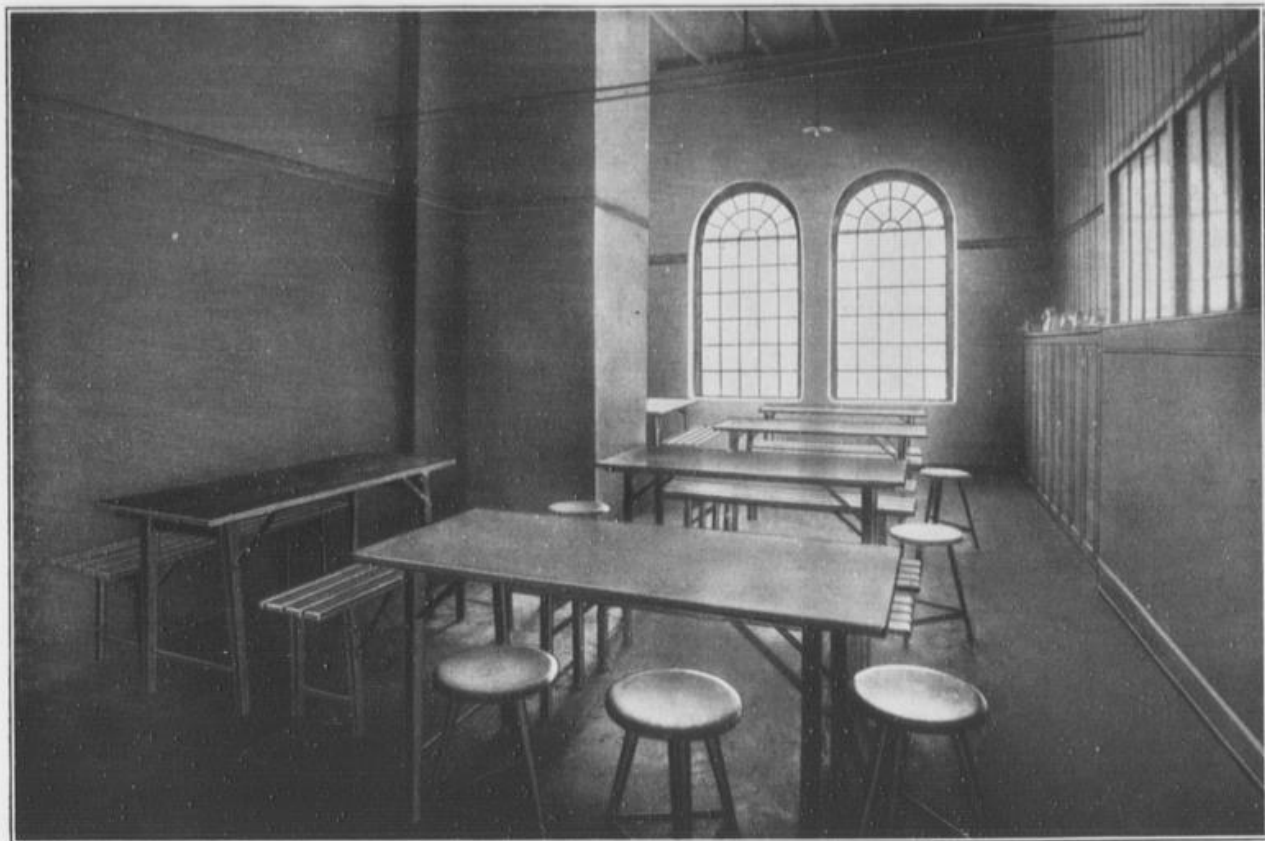
Modelle und Abbildungen von Holzhäusern und Siebel-Baracken.



Feuerweh.r.



Fabrik-Feuerwehr fertig zum Ausrücken bei Bränden außerhalb des Werks.



Teilansicht eines Arbeiter-Speiseraumes.