

Wahltagswähler

des Wahlkreises

Lenneper-Mettmann-Kemfcheid,

die Ihr am 25. Januar dem christlich-sozialen Kandidaten

Metallarbeiter Rafflenbeul

Eure Stimme gegeben habt; wir danken Euch für Euer mannhafte Eintreten für unsern Kandidaten.

Groß ist unser Erfolg gewesen!

Wenn auch die erhaltene Stimmenzahl nicht genügte, um in die Stichwahl zu kommen,

so haben wir doch für das nächste Mal die denkbar besten
Aussichten,

wenn sich alle christlich-sozialen Wähler der christlich-sozialen Partei anschließen, und in den im Wahlkreis schon zahlreich vorhandenen christlich-sozialen Ortsgruppen unermüdet arbeiten für

Christentum, Vaterland und Sozialreform.

(Weitrittserklärungen an Herrn Fritz Schmachtenberg-Mettmann erbeten.)

„Sieg“

so halt es durch die weiten Gauen unseres **geliebten deutscher Vaterlandes,**

Die roten Nebel weichen.

Der Apell an das nationale Empfinden des deutschen Volkes ist nicht vergeblich gewesen. Circa 20 Wahlkreise sind im ersten Wahlgang der

Sozialdemokratie entrisen.

Sollen wir da **untätig** beiseite stehen? Auch die über unserm Wahlkreis und dem benachbarten Wuppertal wehende

rote Fahne muß am 5. Februar heruntergeholt werden.

Und sie wird es!

Deshalb,
christlich-soziale Wähler,
ist es

unsere Pflicht

am 5. Februar

Mann für Mann

ADG 784(2):74

1365976 M

dem Kandidaten der vereinigten liberalen Parteien,

Herrn

Professor Eickhoff

aus

nationalen Gründen

unsere Stimme zu geben.

Wir tun dies um so lieber, als die national-liberale Partei in Barmen-Elberfeld fest versprochen hat, geschlossen für den uns nahestehenden Kandidaten der

christlich-nationalen
Volks- und Bürgerpartei

Herrn

Oberlehrer Friedrich Vinz

anzutreten.

Dadurch werden 2 Wa-
kreise den Sozialdemokraten
entrißen.

Hoch unser geliebtes
deutsches Vaterland!
Nieder mit der intern.

Sozialdemokratie!

Also nochmals, **christlich-soziale Wähler,**
keine Stimmenthaltung, die zählt für den
Sozialdemokraten,

wählt am 5. Februar **geschlossen** Herrn

Professor Eickhoff,
Remscheid.

Der Wahlausschuß der christlich-sozialen Partei
des Wahlkreises Pennep-Alttmann-Remscheid.

Kaufmann Schmachtenberg, Mettmann, Vorsitzender.
Handlungsgehilfe Neuhaus, Bohwinkel, Schriftführer.
Lehrer Hammel, Mettmann, Kassierer.
Rektor Schlandraff, Langenberg.
Fabrikarbeiter Karreberg, Velbert.
Fabrikant Lambeck, Wermelskirchen.
Pastor Gester, Lüttringhausen u. c.

dem Kandidaten der vereinigten liberalen Parteien,

Herrn

Profess
Eickhoff

aus

nationalen Grü

unsere Stimme zu geben.

Wir tun dies um so lieber, als
liberale Partei in Barmen-Elberfeld se
hat, geschlossen für den uns naheste
daten der

christlich-nationa
Volks- und Bürger

Herrn

Oberlehrer Friedrich
anzutreten.

Der Wahlausse
des Wahlkreise

Dadurch werden 2 Wa
kreise den Sozialdemokraten

entrisen.

unser geliebtes
ches Vaterland!

er mit der intern.

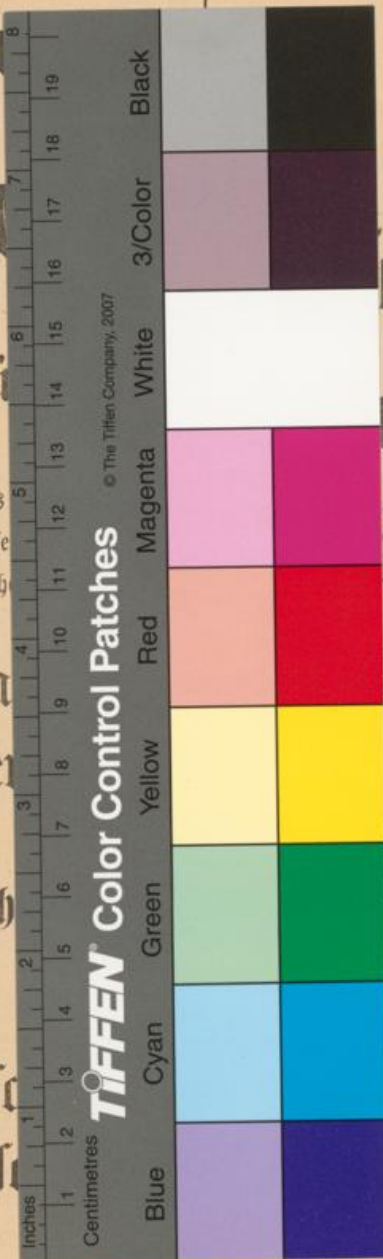
ialdemokratie!

le, christlich-soziale Wähler,
Stimmenenthaltung, die zählt für den
Sozialdemokraten,

5. Februar geschlossen Herrn

fessor Eickhoff,
Remscheid.

-sozialen Partei
mann-Remscheid.



Kaufmann Schmachtenberg, Mettmann, Vorsitzender.
Handlungsgehilfe Neuhaus, Bohwinkel, Schriftführer.
Lehrer Hammel, Mettmann, Kassierer.
Rektor Schlaudraff, Langenberg.
Fabrikarbeiter Karrenberg, Velbert.
Fabrikant Lambeck, Wermelskirchen.
Pastor Gester, Lüttringhausen zc. zc.