

*Errori più notabili corsi nella Stampa, e loro Correttioni, tralasciati gli altri più leggieri, che si rimettono al giudizio, e correzione de' benigni Lettori.*

## Errori.

## Correttioni.

Pagina	Linea	Errori.	Correttioni.
20	16	infettando	infettando
	23	vennero	venne
	27	conferente	confacente
21	12	alla Patria	alle Patrie
23	16	porta	portarsi
24	6	le richieste loro	le richieste
25	6	dovea	dovean
	11	conferirgli	conferir gli
29	36	la somità	le sommità
30	15	teri	rari
31	15	Thun	Than
36	11	giache	Giache
37	10	Moriaui	Moriui
41	30	Marconoville	Marconville
67	1	vedersi	vederfegli
69	4	Ma più il	Ma il più
	28	provisioni	provisionarsi
71	2	Villarol	Villaroel
72	1	passaggi	paraggi
105		al margine	
		di Papa Gregorio XIII.	di Papa Innoc. X.
136	14	Alzando	alzarono
	39	nelle mani de quali hò messo la mia cara figlia, raccomandata dal Padre in Torino a Madama Fabroni fu da lei condotta a Firenze, e poi maritata in Casa Biagi.	nelle mani de' quali hò messo la mia cara figlia Elema (che raccomandata dal Padre in Torino a Madama Fabroni, fu da lei condotta a Firenze, e poi maritata in Casa Biagi)
180.	10	con navigatione.	con la navigatione.
191	21	per	pur
229	18	nu'ò	inviò
231	29	in G. Maestro il suo Luogot. generale Baglio.	il G. Maestro in suo Luogot. generale il Baglio
256	30	di 600.	di 6000.
336	17	sempre	semplice
338	9	Fr. Francesco	Fr. Ferd nando
344	1	di peratione	di perione
376	26	Baruc	Bruc
387	29	aprendola	apprendendola
392	16	seguiſſero	seguirchbono
395	12	esibitori	esibitosi
427	26	Ranetta	Ranetta
431	2	lentire	lentite
443	10	Coffo	Coffo
445	3	confanguineus	confanguinee
450	12	Lepoldo	Leopoldo

**Errori.**

464	30	Loro
479	1	efeguiva
481	8	Arnado
489	5	Luce
492	35	mutabile
493	3	Ammiraglio
	4	Baguera
496	21	fovente
505	28	secum
	39	opera . innatg
521	24	a guisa
538	15	noftre del noftro Generale
539	14	di feriti
545	17	Tre dach
554	33	Maffanico
558	12	fi fece
	13	pitriere
562	9	trasportato
580	6	fopra linea
583	26	del Prior Caraffa
587	19	Eccellenza
601	12	pofto
613	2	però
618	33	in bosco
620	1	tutte quelle truppe
632	3	l'efito
	37	di fpianarfi
633	13	dall'entrare
	24	Drugut
	39	calze
635	11	Iofignan
	27	Doquincourt
	28	Fondodari
636	36	Città
637	33	machinaffe
639	21	giudicavano
650	4	efitare
	37	e gli fece
656	35	moffofi
670	37	augenda
675	16	Altra rimarco

**Correttioni.**

Toro
efeguifca
Arnaldo
Lecce
immutabile
Ammiragliato
Bagnara
favente
secus
operam . innata
in guifa
del noftro Generale
di ferite
Freidach
Meffanico
fece
petriere
traspurato
fopra una linea
Prior Caraffa
Eminenza
pofto
perciò
in un bosco
tutte le truppe
dall'efito
di fpianarfi
dall'entrata
Dragut
calce
Lufignan
Doquincourt
Zonzodari
Cittadella
minacciaffe
giudicava
evitare
gli fece
moffofi
augenda
Altra memoria di rimarco

**Errori corfi nell'Indice.**

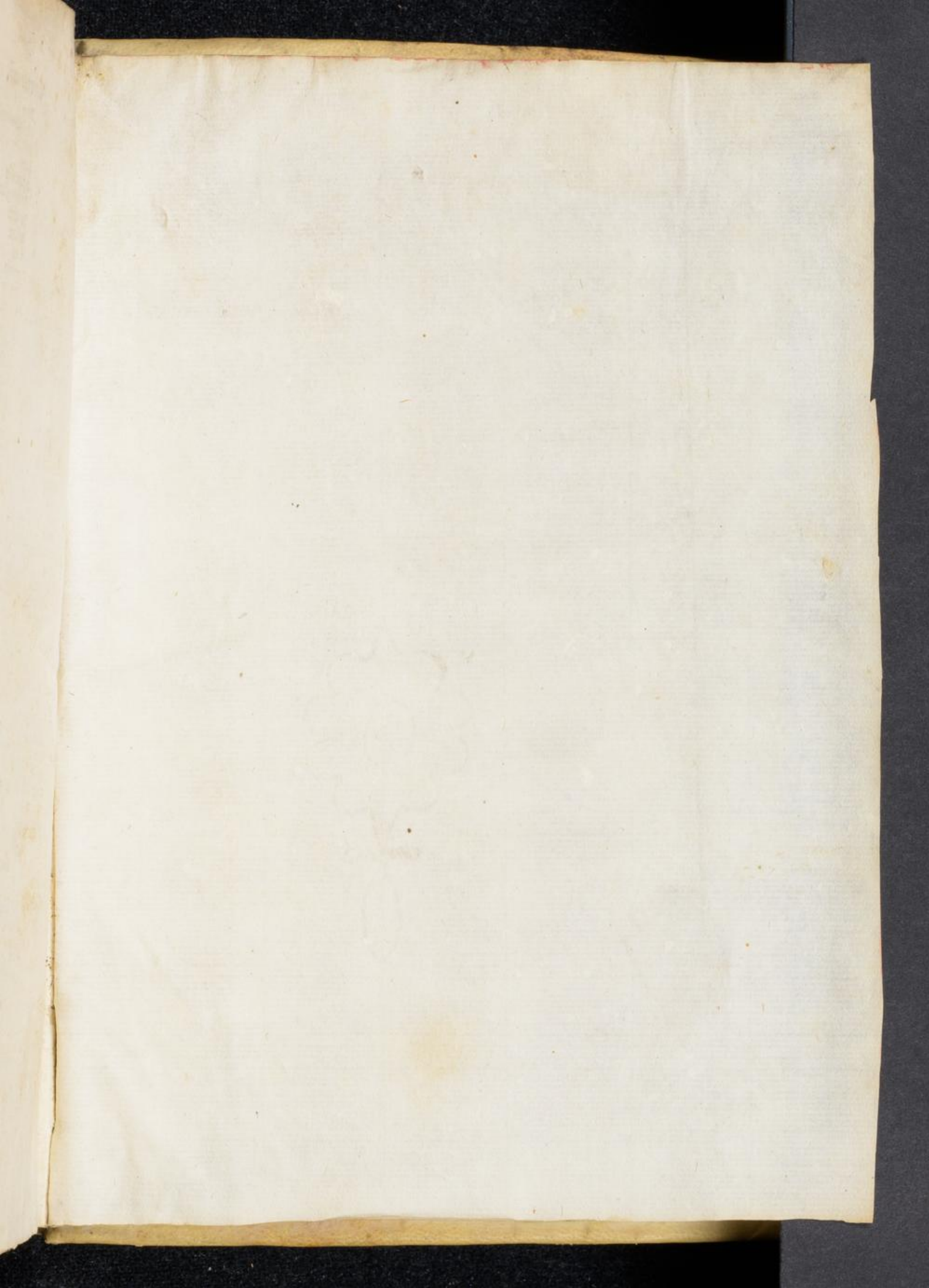
Errori		Correttioni.	
Pagina.	Colonna.	Linea.	
708.	2.	5.	Prior
Prov.			
Ivi		33.	Proveditor
			Prior
715.	2.	27.	Geffun
			Geffan
716.	2.	9.	Falenfes
			Falesnes
717.	2.	34.	della
			delle
718.	1.	40.	Martello
			Marcello
Ivi.	2.	6.	Madauid.
			Medavid

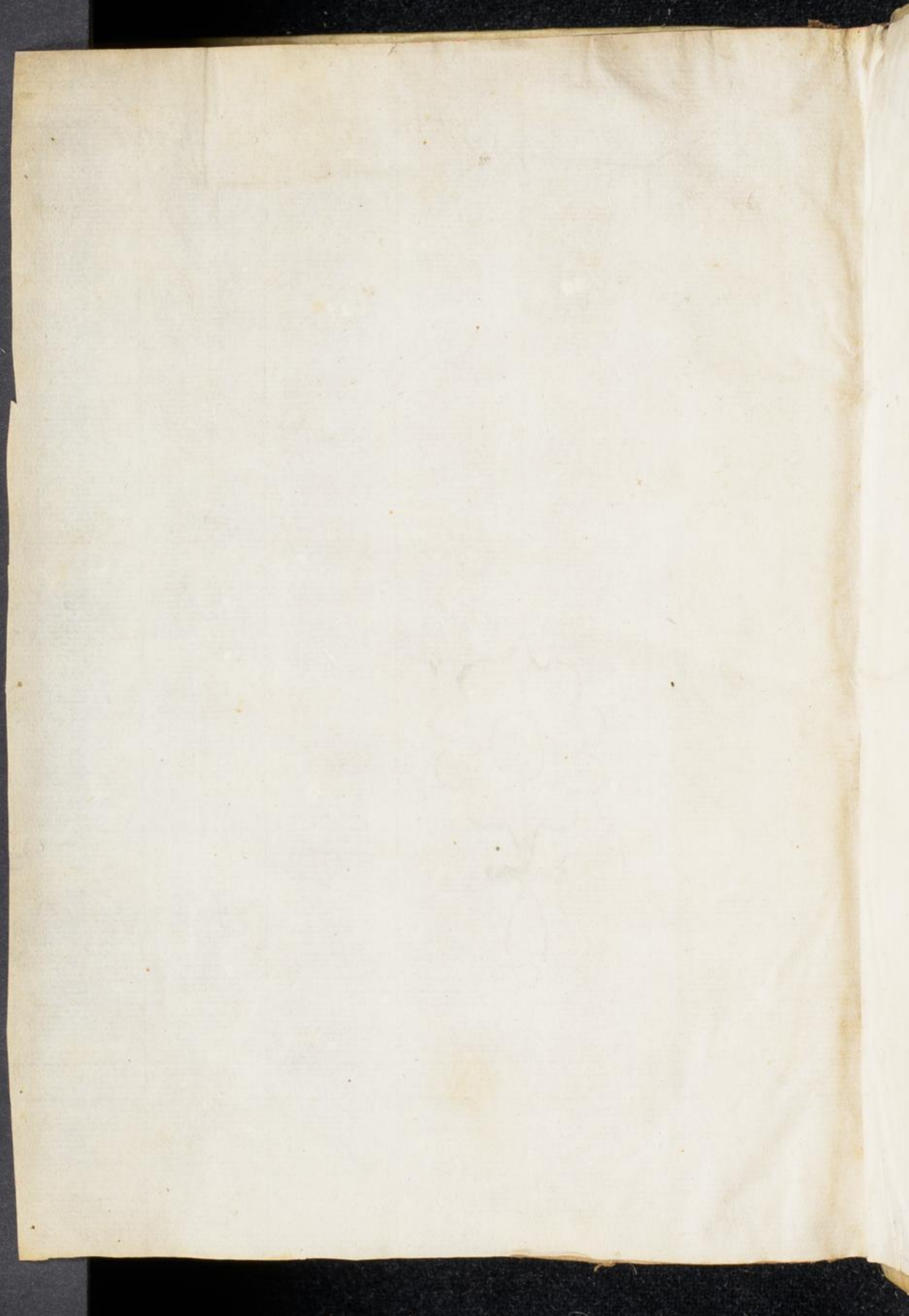
TABLE

1	...	...
2	...	...
3	...	...
4	...	...
5	...	...
6	...	...
7	...	...
8	...	...
9	...	...
10	...	...
11	...	...
12	...	...
13	...	...
14	...	...
15	...	...
16	...	...
17	...	...
18	...	...
19	...	...
20	...	...
21	...	...
22	...	...
23	...	...
24	...	...
25	...	...
26	...	...
27	...	...
28	...	...
29	...	...
30	...	...
31	...	...
32	...	...
33	...	...
34	...	...
35	...	...
36	...	...
37	...	...
38	...	...
39	...	...
40	...	...
41	...	...
42	...	...
43	...	...
44	...	...
45	...	...
46	...	...
47	...	...
48	...	...
49	...	...
50	...	...
51	...	...
52	...	...
53	...	...
54	...	...
55	...	...
56	...	...
57	...	...
58	...	...
59	...	...
60	...	...
61	...	...
62	...	...
63	...	...
64	...	...
65	...	...
66	...	...
67	...	...
68	...	...
69	...	...
70	...	...
71	...	...
72	...	...
73	...	...
74	...	...
75	...	...
76	...	...
77	...	...
78	...	...
79	...	...
80	...	...
81	...	...
82	...	...
83	...	...
84	...	...
85	...	...
86	...	...
87	...	...
88	...	...
89	...	...
90	...	...
91	...	...
92	...	...
93	...	...
94	...	...
95	...	...
96	...	...
97	...	...
98	...	...
99	...	...
100	...	...

TABLE

1	...	...
2	...	...
3	...	...
4	...	...
5	...	...
6	...	...
7	...	...
8	...	...
9	...	...
10	...	...
11	...	...
12	...	...
13	...	...
14	...	...
15	...	...
16	...	...
17	...	...
18	...	...
19	...	...
20	...	...
21	...	...
22	...	...
23	...	...
24	...	...
25	...	...
26	...	...
27	...	...
28	...	...
29	...	...
30	...	...
31	...	...
32	...	...
33	...	...
34	...	...
35	...	...
36	...	...
37	...	...
38	...	...
39	...	...
40	...	...
41	...	...
42	...	...
43	...	...
44	...	...
45	...	...
46	...	...
47	...	...
48	...	...
49	...	...
50	...	...
51	...	...
52	...	...
53	...	...
54	...	...
55	...	...
56	...	...
57	...	...
58	...	...
59	...	...
60	...	...
61	...	...
62	...	...
63	...	...
64	...	...
65	...	...
66	...	...
67	...	...
68	...	...
69	...	...
70	...	...
71	...	...
72	...	...
73	...	...
74	...	...
75	...	...
76	...	...
77	...	...
78	...	...
79	...	...
80	...	...
81	...	...
82	...	...
83	...	...
84	...	...
85	...	...
86	...	...
87	...	...
88	...	...
89	...	...
90	...	...
91	...	...
92	...	...
93	...	...
94	...	...
95	...	...
96	...	...
97	...	...
98	...	...
99	...	...
100	...	...

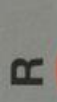
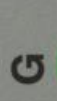
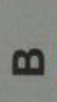
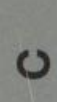
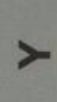
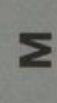




© The Tiffen Company, 2007

# TIFFEN® Gray Scale

<b>A</b>	1	2	3	4	5	6	<b>M</b>	8	9	10	<b>K</b>	11	12	13	14	<b>C</b>	15	16	<b>Y</b>	17	<b>M</b>	18	19



Blue	Cyan	Green	Yellow	Red	Magenta	White	3/Color	Black

Centimetres

Inches

TIFFEN® Color Control Patches

© The Tiffen Company, 2007
